



**ОБЩЕСТВО С ОГРАНИЧЕННОЙ ОТВЕТСТВЕННОСТЬЮ
«ВИЗАВИР»**

Саморегулируемая организация Ассоциация «Объединение
градостроительных проектных организаций»
(Регистрационный номер СРО-П-196-14022018)

Шифр проекта №080923-39-1-ДПС
Заказчик: ООО «МОНОЛИТ ПРОЕКТ»

**Документация по планировке территории
для размещения объекта регионального значения «Территория
перспективного развития комплексной жилой застройки»**

Проект планировки территории
Материалы по обоснованию

Раздел 2. Текстовая часть
ДПТ-ППТ
Том 4.2

г. Симферополь
2024



**ОБЩЕСТВО С ОГРАНИЧЕННОЙ ОТВЕТСТВЕННОСТЬЮ
«ВИЗАВИР»**

Саморегулируемая организация Ассоциация «Объединение
градостроительных проектных организаций»
(Регистрационный номер СРО-П-196-14022018)

Шифр проекта №080923-39-1-ДПС
Заказчик: ООО «МОНОЛИТ ПРОЕКТ»

**Документация по планировке территории
для размещения объекта регионального значения «Территория
перспективного развития комплексной жилой застройки»**

Проект межевания территории
Материалы по обоснованию
Раздел 2. Текстовая часть
ДПТ-ПМТ
Том 4.2

Генеральный директор

Главный инженер проекта



Максимова В.И.

Шевченко И.В.

г. Симферополь
2024

СОСТАВ ДОКУМЕНТАЦИИ ПО ПЛАНИРОВКЕ ТЕРРИТОРИИ

Номер тома	Обозначение	Наименование	Примечание
1	2	3	4
1. Проект планировки территории. Основная (утверждаемая) часть			
14	080923-39-1-ДПС-ППТ.1.1	Раздел 1. Графическая часть	
Том 1.2	080923-39-1-ДПС-ППТ.1.2	Раздел 2. Текстовая часть	
2. Проект планировки территории. Материалы по обоснованию			
Том 2.1	080923-39-1-ДПС-ППТ.2.1	Раздел 1. Графическая часть	
Том 2.2	080923-39-1-ДПС-ППТ.2.2	Раздел 2. Текстовая часть	
Том 2.3	080923-39-1-ДПС-ППТ.2.3	Инженерно-геодезические изыскания	
3. Проект межевания территории. Основная (утверждаемая) часть			
Том 3.1	080923-39-1-ДПС-ПМТ.3.1	Раздел 1. Графическая часть	
Том 3.2	080923-39-1-ДПС-ПМТ.3.2	Раздел 2. Текстовая часть	
4. Проект межевания территории. Материалы по обоснованию			
Том 4.1	080923-39-1-ДПС-ПМТ.4.1	Раздел 1. Графическая часть	
Том 4.2	080923-39-1-ДПС-ПМТ.4.2	Раздел 2. Текстовая часть	

СОДЕРЖАНИЕ ТОМА 4

№ листа	Наименование листа	
Материалы по обоснованию проекта межевания территории		
1.1	Цель работы	5
1.2.	Основания для проектирования	5
1.3.	Документы, регламентирующие выполнение работ	5
1.4.	Характеристика территории объекта межевания.	6
1.5.	Функциональное и градостроительное зонирование	7
1.6.	Зоны с особыми условиями использования территории	8
1.7.	Обоснование принятых проектных решений.	19
1.8	Зоны действия публичных сервитутов	65
1.9	Технико-экономические показатели	69
2. Графические материалы		
Лист 1	Схема границ зон с особыми условиями использования территории	
Лист 2.	Разбивочный чертеж земельных участков (2 этап)	
Лист 3.	Разбивочный чертеж земельных участков (3 этап)	
Лист 4	Схема, отображающая местоположение существующих объектов капитального строительства, в том числе линейных объектов с указанием зон с особыми условиями использования территории	

Введение. Общие данные.

1.1 Цель работы: образование границ земельных участков, с целью размещения объектов регионального значения для перспективного развития комплексной жилой застройки на территории расположенной в районе Московской и Куйбышевской развязок, объездной дороги, ул. Виталия Чуркина, пер. Лавандовый, ул. Куйбышева, ул. Никанорова, ул. Киевская в г. Симферополь Республики Крым.

1.2. Основания для проектирования:

Проект межевания территории разработан на основании:

- Схемы территориального планирования Республики Крым, утвержденная постановлением Совета министров Республики Крым от 30.12.2015 № 855 (с изменениями), далее - СТП Республики Крым;
- Региональных нормативов градостроительного проектирования Республики Крым (с изменениями), утвержденных постановлением Совета министров Республики Крым от 26 апреля 2016 г. № 171, (далее - РНГП РК);
- Генерального плана муниципального образования городской округ Симферополь Республики Крым, утвержденный решением Симферопольского городского совета от 25.08.2016 № 888;
- Правил землепользования и застройки муниципального образования городской округ Симферополь Республики Крым (с изменениями), утвержденных решением Симферопольского городского совета Республики Крым от 30 апреля 2021 №361;
- Приказ Министерства жилищной политики и государственного строительного надзора Республики Крым №260-«П» от 05.07.2024 г. «О подготовке документации по планировке территории с целью размещения объектов регионального значения»;

1.3. Документы, регламентирующие выполнение работ

- Градостроительный кодекс Российской Федерации от 29.12.2004 №190-ФЗ;
- Земельный кодекс Российской Федерации от 25.10.2001 №136-ФЗ;
- Водный кодекс Российской Федерации от 3.06.2006 №74-ФЗ;
- Федеральный закон от 24.07.2007 № 221-ФЗ «О кадастровой деятельности»;
- Федеральный закон от 14.03.1995 №33-ФЗ «Об особо охраняемых природных территориях»;
- Федеральный закон от 22.07.2008 № 123-ФЗ «Технический регламент о требованиях пожарной безопасности»;
- Федеральный закон от 10.01.2002 № 7-ФЗ «Об охране окружающей среды»;
- Федеральный закон от 25.06.2002 № 73-ФЗ «Об объектах культурного наследия (памятниках истории и культуры) народов Российской Федерации»;
- Классификатор видов разрешенного использования земельных участков, утвержденный Приказом Федеральной службы государственной регистрации, кадастра и картографии от 10.11.2020 № П/0412»;

- Региональных нормативов градостроительного проектирования Республики Крым (с изменениями), утвержденных постановлением Совета министров Республики Крым от 26 апреля 2016 г. № 171, (далее - РНПП РК); – Федеральный закон от 24 июня 1998 года № 89-ФЗ «Об отходах производства и потребления»;

– Федеральный закон от 21 декабря 1994 года № 68-ФЗ «О защите населения и территорий от чрезвычайных ситуаций природного и техногенного характера»;

– СП 42.13330.2016 «СНиП 2.07.01-89* «Градостроительство. Планировка и застройка городских и сельских поселений»;

– СП 11-112-2001 Порядок разработки и состав раздела «Инженерно-технические мероприятия гражданской обороны. Мероприятия по предупреждению чрезвычайных ситуаций» градостроительной документации для территорий городских и сельских поселений, других муниципальных образований»;

– Постановление Правительства Российской Федерации от 31.03.2017 года № 402 «Об утверждении правил выполнения инженерных изысканий, необходимых для подготовки документации по планировке территории, перечня видов инженерных изысканий, необходимых для подготовки документации по планировке территории, и о внесении изменений в постановление Правительства Российской Федерации от 19 января 2006 г. № 20»;

- Закон Республики Крым от 16.01.2015г. №67-ЗРК/2015 «О регулировании градостроительной деятельности в Республике Крым»;

- Закон Республики Крым от 31.07.2014 №38-ЗРК «Об особенностях регулирования имущественных и земельных отношений на территории Республики Крым».

1.4. Характеристика территории объекта межевания.

В административном отношении участок проектирования находится в границах муниципального образования городской округ Симферополь Республики Крым. Граница зоны проектирования расположена в районе Московской и Куйбышевской развязок, объездной дороги, ул. Виталия Чуркина, пер. Лавандовый, ул. Куйбышева, ул. Никанорова, ул. Киевская в г. Симферополь Республики Крым. Проектируемый жилой массив расположен в северо-восточной части города, кадастровый квартал: 90:22:010201.

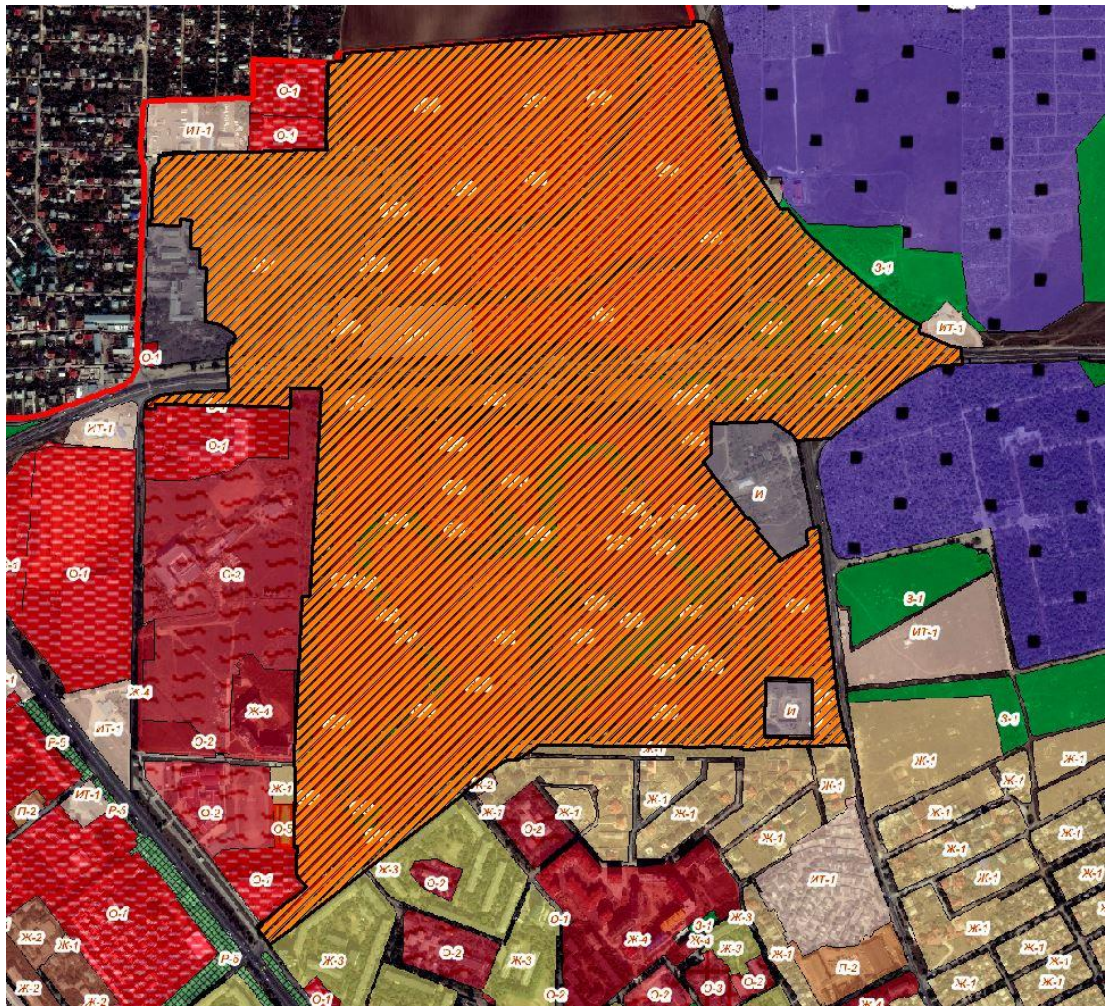


Рисунок 1 - Схема границ территории проектирования.

Подготовка проекта межевания осуществлена применительно к частично застроенной территории, расположенной в границах элемента планировочной структуры в городе Симферополе Республика Крым с учётом генерального плана города Симферополя Республики Крым (с изменениями и дополнениями), правил землепользования и застройки муниципального образования городской округ Симферополь Республики Крым (с изменениями), утвержденных решением Симферопольского городского совета Республики Крым от 30 апреля 2021 №361 и региональных нормативов градостроительного проектирования постановление Совета министров Республики Крым (с изменениями и дополнениями), утвержденных постановлением Совета министров Республики Крым от 26 апреля 2016 г. № 171.

1.5. Функциональное и градостроительное зонирование

Проектируемая территория расположена в границах кадастрового квартала 90:22:010201; в северной части города Симферополя.

Зона планируемого размещения объектов капитального строительства в границах проектируемой территории делится:

- границы зоны планируемого размещения объектов капитального строительства;
- зона застройки многоэтажными жилыми домами;
- зона специализированной общественной застройки;
- зона смешанной и общественно-деловой застройки;
- зона территорий общего пользования улично-дорожной сети;
- зона инженерной инфраструктуры;
- зона размещения объектов транспортной инфраструктуры;

В границах проектируемой территории расположена существующая застройка, которая отнесена к зоне существующих объектов капитального строительства.

Так же в границах проектируемой территории предусмотрена зона зеленых насаждений общего пользования (объекты капитального строительства в этой зоне не предусматриваются).

1.6. Зоны с особыми условиями использования территории;

Проектируемая территория частично расположена в зонах с особыми условиями использования территории, где установлен особый режим использования территории.

Перечень зон с особыми условиями использования территории приведен в таблице 1, ниже:

Таблица 1. Характеристика существующих земельных участков объектов капитального строительства согласно сведений ЕГРН, расположенных в границах проектируемой территории

№п/п	Реестровый номер	Тип	Вид	Наименование	Вид	Ограничение
1	90:00-6.728	Зона с особыми условиями использования территории	Зона санитарной охраны источников водоснабжения и водопроводов питьевого назначения	3 пояс зоны санитарной охраны источника питьевого и хозяйственно-бытового водоснабжения – водозаборной скважины № 5739, расположенного в пределах участка Симферопольского месторождения подземных вод, в Симферопольском районе Республики Крым	Зона охраны природных объектов	
2	90:00-6.935	Зона с особыми условиями использования территории	Зона публичного сервитута	Публичный сервитут для размещения инженерных сооружений объекта "Строительство газопровода высокого давления от кранового узла в районе ул. Суренянца (п. Айкаван) до комплексной жилой застройки в северо-восточной части г. Симферополя с установкой ГГРП и с закольцовкой с действующими сетями"	Прочие зоны с особыми условиями использования территории	
3	90:00-6.733	Зона с особыми условиями использования территории	Зона санитарной охраны источников водоснабжения и водопроводов питьевого назначения	3 пояс зоны санитарной охраны источника питьевого и хозяйственно-бытового водоснабжения – колодца № 4800, расположенного в пределах участка Симферопольского месторождения подземных вод, в Симферопольском районе Республики Крым	Зона охраны природных объектов	

4	90:00-6.1016	Зона с особыми условиями использования территории	Зона публичного сервитута	Публичный сервитут для размещения инженерных сооружений объекта «Строительство сетей внеплощадочной ливневой канализации Дворца водных видов спорта в г. Симферополь»	Прочие зоны с особыми условиями использования территории	
5	90:22-6.1686	Зона с особыми условиями использования территории	Зона публичного сервитута	Публичный сервитут для размещения водовода в рамках реализации объекта: "Строительство улично-дорожной сети с надземным переходом через Объездную дорогу г. Симферополь"	Прочие зоны с особыми условиями использования территории	
6	90:22-6.899		Охранная зона инженерных коммуникаций	Охранная зона объекта электросетевого хозяйства ВЛ-10КВ РП 813 - ТП 953	Зона охраны искусственных объектов	<p>В охранных зонах запрещается осуществлять любые действия, которые могут нарушить безопасную работу объектов электросетевого хозяйства, в том числе привести к их повреждению или уничтожению, и (или) повлечь причинение вреда жизни, здоровью граждан и имуществу физических или юридических лиц, а также повлечь нанесение экологического ущерба и возникновение пожаров, в том числе: а) набрасывать на провода и опоры воздушных линий электропередачи посторонние предметы, а также подниматься на опоры воздушных линий электропередачи; б) размещать любые объекты и предметы (материалы) в пределах созданных в соответствии с требованиями нормативно-технических документов проходов и подъездов для доступа к объектам электросетевого хозяйства, а также проводить любые работы и возводить сооружения, которые могут препятствовать доступу к объектам электросетевого хозяйства, без создания необходимых для такого доступа проходов и подъездов; в) находиться в пределах огороженной территории и помещениях распределительных устройств и подстанций, открывать двери и люки распределительных устройств и подстанций, производить переключения и подключения в электрических сетях (указанное требование не распространяется на работников, занятых выполнением разрешенных в установленном порядке работ), разводить огонь в пределах охранных зон вводных и распределительных устройств, подстанций, воздушных линий электропередачи, а также в охранных зонах кабельных линий электропередачи; г) размещать свалки; д) производить работы ударными механизмами, сбрасывать тяжести массой свыше 5 тонн, производить сброс и слив едких и коррозионных веществ и горюче-смазочных материалов (в охранных зонах подземных кабельных линий электропередачи). 9. В охранных зонах, установленных для объектов электросетевого хозяйства напряжением свыше 1000 вольт, помимо действий, предусмотренных пунктом 8 настоящих Правил, запрещается: а) складировать или размещать хранилища любых, в том числе горюче-смазочных, материалов; б) размещать детские и спортивные площадки, стадионы, рынки, торговые точки, полевые станы, загоны для скота, гаражи и стоянки всех видов машин и механизмов, проводить любые мероприятия, связанные с большим скоплением людей, не занятых выполнением разрешенных в установленном порядке работ (в охранных зонах воздушных линий электропередачи); в) использовать (запускать) любые летательные аппараты, в том числе воздушных змеев, спортивные модели летательных аппаратов (в охранных зонах воздушных линий электропередачи); г) бросать якоря с судов и осуществлять их проход с отданными якорями, цепями, лотами, волокушами и тралями (в охранных зонах подводных кабельных линий электропередачи); д) осуществлять проход судов с поднятыми стрелами кранов и других механизмов (в охранных зонах воздушных линий электропередачи). 10. В пределах охранных зон без письменного решения о согласовании сетевых организаций юридическим и физическим лицам запрещаются: а) строительство, капитальный ремонт, реконструкция или снос зданий и сооружений; б) горные, взрывные, мелиоративные работы, в том числе связанные с временным затоплением земель; в) посадка и вырубка деревьев и кустарников; г) дноуглубительные, землечерпальные и погружно-разгрузочные работы, добыча рыбы, других водных животных и растений придонными орудиями лова, устройство водопоев, колка и заготовка льда (в охранных зонах подводных кабельных линий электропередачи); д) проход судов, у которых расстояние по вертикали от верхнего крайнего габарита с грузом или без груза до нижней точки провеса проводов переходов воздушных линий электропередачи через водоемы менее минимально допустимого расстояния, в том числе с учетом максимального уровня подъема воды при паводке; е) проезд машин и механизмов, имеющих общую высоту с грузом или без груза от поверхности дороги более 4,5 метра (в охранных зонах воздушных линий электропередачи); ж) земляные работы на глубине более 0,3 метра (на вспахиваемых землях на глубине более 0,45 метра), а также планировка грунта (в охранных зонах подземных кабельных линий электропередачи); з) полив сельскохозяйственных культур в случае, если высота струи воды может составить свыше 3 метров (в охранных зонах воздушных линий электропередачи); и) полевые сельскохозяйственные работы с применением сельскохозяйственных машин и оборудования высотой более 4</p>

						метров (в охранных зонах воздушных линий электропередачи) или полевые сельскохозяйственные работы, связанные с вспашкой земли (в охранных зонах кабельных линий электропередачи)
7	90:00-6.907			Охранная зона линий и сооружений связи		
8	90:22-6.1719	Зона с особыми условиями использования территории	Зона публичного сервитута	Публичный сервитут для обслуживания и реконструкции Комплектной трансформаторной подстанции КТП-1260 и Кабельной линии от КТП-1260 (Республика Крым, г. Симферополь)	Прочие зоны с особыми условиями использования территории	
9	90:22-6.1685	Зона с особыми условиями использования территории	Зона публичного сервитута	Публичный сервитут на земельный участок с кадастровым номером 90:22:010201:29513 с целью обеспечения прохода (проезда) неограниченного круга лиц	Прочие зоны с особыми условиями использования территории	

10	90:22-6.244	Зона с особыми условиями использования территории	Зона публичного сервитута	Зона публичного сервитута для размещения и эксплуатации системы водоснабжения в микрорайоне "Красная горка" в г. Симферополе	Прочие зоны с особыми условиями использования территории	"Зоны санитарной охраны источников водоснабжения и водопроводов питьевого назначения. СанПиН 2.1.4.1110-02"
11	90:22-6.232		Охранная зона инженерных коммуникаций	Охранная зона объекта электросетевого хозяйства ПС-110/10 кВ "Северная"	Зона охраны искусственных объектов	Содержание ограничений режима использования объектов недвижимости в границах охранной зоны установлено пунктами 8,9,10,11 Правил установления охранных зон объектов электросетевого хозяйства и особых условий использования земельных участков, расположенных в границах таких зон, утвержденных Постановлением Правительства Российской Федерации от 24.02.2009 №160 "О порядке установления охранных зон объектов электросетевого хозяйства и особых условий использования земельных участков, расположенных в границах таких зон"
12	90:00-6.1053	Зона с особыми условиями использования территории	Зона публичного сервитута	Публичный сервитут для размещения объекта: «Реконструкция ПС 110 кВ «Северная» с установкой силовых трансформаторов 2*63 МВА, с изменением конфигурации прилегающей сети 110 кВ с увеличением количества питающих подстанцию линий 110 кВ с двух до четырех. 2 этап»	Прочие зоны с особыми условиями использования территории	

13	90:22-6.920	Зона с особыми условиями использования территории	Охранная зона инженерных коммуникаций	ОХРАННАЯ ЗОНА ОБЪЕКТА ЭЛЕКТРОСЕТЕВОГО ХОЗЯЙСТВА ВЛ-10КВ П/С СЕВЕРНАЯ - ТП-195	Зона охраны искусственных объектов	<p>В охранных зонах запрещается осуществлять любые действия, которые могут нарушить безопасную работу объектов электросетевого хозяйства, в том числе привести к их повреждению или уничтожению, и (или) повлечь причинение вреда жизни, здоровью граждан и имуществу физических или юридических лиц, а также повлечь нанесение экологического ущерба и возникновение пожаров, в том числе: а) набрасывать на провода и опоры воздушных линий электропередачи посторонние предметы, а также подниматься на опоры воздушных линий электропередачи; б) размещать любые объекты и предметы (материалы) в пределах созданных в соответствии с требованиями нормативно-технических документов проходов и подъездов для доступа к объектам электросетевого хозяйства, а также проводить любые работы и возводить сооружения, которые могут препятствовать доступу к объектам электросетевого хозяйства, без создания необходимых для такого доступа проходов и подъездов; в) находиться в пределах огороженной территории и помещениях распределительных устройств и подстанций, открывать двери и люки распределительных устройств и подстанций, производить переключения и подключения в электрических сетях (указанное требование не распространяется на работников, занятых выполнением разрешенных в установленном порядке работ), разводить огонь в пределах охранных зон вводных и распределительных устройств, подстанций, воздушных линий электропередачи, а также в охранных зонах кабельных линий электропередачи; г) размещать свалки; д) производить работы ударными механизмами, сбрасывать тяжести массой свыше 5 тонн, производить сброс и слив едких и коррозионных веществ и горюче-смазочных материалов (в охранных зонах подземных кабельных линий электропередачи). 9. В охранных зонах, установленных для объектов электросетевого хозяйства напряжением свыше 1000 вольт, помимо действий, предусмотренных пунктом 8 настоящих Правил, запрещается: а) складировать или размещать хранилища любых, в том числе горюче-смазочных, материалов; б) размещать детские и спортивные площадки, стадионы, рынки, торговые точки, полевые станы, загоны для скота, гаражи и стоянки всех видов машин и механизмов, проводить любые мероприятия, связанные с большим скоплением людей, не занятых выполнением разрешенных в установленном порядке работ (в охранных зонах воздушных линий электропередачи); в) использовать (запускать) любые летательные аппараты, в том числе воздушных змеев, спортивные модели летательных аппаратов (в охранных зонах воздушных линий электропередачи); г) бросать якоря с судов и осуществлять их проход с отданными якорями, цепями, лотами, волокушами и тралами (в охранных зонах подводных кабельных линий электропередачи); д) осуществлять проход судов с поднятыми стрелами кранов и других механизмов (в охранных зонах воздушных линий электропередачи). 10. В пределах охранных зон без письменного решения о согласовании сетевых организаций юридическим и физическим лицам запрещаются: а) строительство, капитальный ремонт, реконструкция или снос зданий и сооружений; б) горные, взрывные, мелиоративные работы, в том числе связанные с временным затоплением земель; в) посадка и вырубка деревьев и кустарников; г) дноуглубительные, землечерпальные и погрузочно-разгрузочные работы, добыча рыбы, других водных животных и растений придонными орудиями лова, устройство водопоев, колка и заготовка льда (в охранных зонах подводных кабельных линий электропередачи); д) проход судов, у которых расстояние по вертикали от верхнего крайнего габарита с грузом или без груза до нижней точки провеса проводов переходов воздушных линий электропередачи через водоемы менее минимально допустимого расстояния, в том числе с учетом максимального уровня подъема воды при паводке; е) проезд машин и механизмов, имеющих общую высоту с грузом или без груза от поверхности дороги более 4,5 метра (в охранных зонах воздушных линий электропередачи); ж) земляные работы на глубине более 0,3 метра (на вспахиваемых землях на глубине более 0,45 метра), а также планировка грунта (в охранных зонах подземных кабельных линий электропередачи); з) полив сельскохозяйственных культур в случае, если высота струи воды может составить свыше 3 метров (в охранных зонах воздушных линий электропередачи); и) полевые сельскохозяйственные работы с применением сельскохозяйственных машин и оборудования высотой более 4 метров (в охранных зонах воздушных линий электропередачи) или полевые сельскохозяйственные работы, связанные с вспашкой земли (в охранных зонах кабельных линий электропередачи).</p>
----	-------------	---	---------------------------------------	---	------------------------------------	---

14	90:22-6.1114	Зона с особыми условиями использования территории	Охранная зона инженерных коммуникаций	Охранная зона объекта электросетевого хозяйства КЛ-10 кВ П-СТ Северная Ф8 РП-410	Зона охраны искусственных объектов	Постановление Правительства РФ от 24.02.2009 № 160 "О порядке установления охранных зон объектов электросетевого хозяйства и особых условий использования земельных участков, расположенных в границах таких зон". 8. В охранных зонах запрещается осуществлять любые действия, которые могут нарушить безопасную работу объектов электросетевого хозяйства, в том числе привести к их повреждению или уничтожению, и (или) повлечь причинение вреда жизни, здоровью граждан и имуществу физических или юридических лиц, а также повлечь нанесение экологического ущерба и возникновение пожаров, в том числе:б) размещать любые объекты и предметы (материалы) в пределах созданных в соответствии с требованиями нормативно-технических документов проходов и подъездов для доступа к объектам электросетевого хозяйства, а также проводить любые работы и возводить сооружения, которые могут препятствовать доступу к объектам электросетевого хозяйства, без создания необходимых для такого доступа проходов и подъездов;в) находиться в пределах огороженной территории и помещениях распределительных устройств и подстанций, открывать двери и люки распределительных устройств и подстанций,производить переключения и подключения в электрических сетях (указанное требование не распространяется на работников, занятых выполнением разрешенных в установленном порядке работ), разводить огонь в пределах охранных зон вводных и распределительных устройств, подстанций, воздушных линий электропередачи, а также в охранных зонах кабельных линий электропередачи;г) размещать свалки;д) производить работы ударными механизмами, сбрасывать тяжести массой свыше 5 тонн,производить сброс и слив едких и коррозионных веществ и горюче-смазочных материалов (в охранных зонах подземных кабельных линий электропередачи). 9. В охранных зонах, установленных для объектов электросетевого хозяйства напряжением свыше 1000 вольт, помимо действий, предусмотренных пунктом 8 настоящих Правил, запрещается:а) складировать или размещать хранилища любых, в том числе горюче-смазочных, материалов;г) бросать якоря с судов и осуществлять их проход с отданными якорями, цепями, лотами, волокушами и тралами (в охранных зонах подводных кабельных линий электропередачи); 10. В пределах охранных зон без письменного решения о согласовании сетевых организаций юридическим и физическим лицам запрещаются: а) строительство, капитальный ремонт, реконструкция или снос зданий и сооружений;б) горные, взрывные, мелиоративные работы, в том числе связанные с временным затоплением земель;в) посадка и вырубка деревьев и кустарников;г) дноуглубительные, землечерпальные и погрузочно-разгрузочные работы, добыча рыбы, других водных животных и растений придонными орудиями лова, устройство водопоев, колка и заготовка льда (в охранных зонах подводных кабельных линий электропередачи);ж) земляные работы на глубине более 0,3 метра (на вспахиваемых землях на глубине более 0,45 метра), а также планировка грунта (в охранных зонах подземных кабельных линий электропередачи);и) полевые сельскохозяйственные работы с применением сельскохозяйственных машин и оборудования высотой более 4 метров (в охранных зонах воздушных линий электропередачи) или полевые сельскохозяйственные работы, связанные с вспашкой земли (в охранных зонах кабельных линий электропередачи).
15	90:00-6.66	Зона с особыми условиями использования территории	Охранная зона инженерных коммуникаций	Зона с особыми условиями использования территории (охранная зона): "ВЛ-110 кВ СТЭЦ - Северная с отп на Завокзальную"	Зона охраны искусственных объектов	
16	90:22-6.50	Зона с особыми условиями использования территории	Охранная зона инженерных коммуникаций	Зона с особыми условиями использования территории (охранная зона): "ВЛ-110 кВ Восточная - Северная с отп на Завокзальную"	Зона охраны искусственных объектов	Ограничения установлены п. 8, 9, 10 Правил установления охранных зон объектов электросетевого хозяйства и особых условий использования земельных участков, расположенных в границах таких зон, утвержденных Постановлением Правительства РФ от 24.02.2009 г. №160 "О порядке установления охранных зон объектов электросетевого хозяйства и особых условий использования земельных участков, расположенных в границах таких зон"

17	90:22-6.300	Зона с особыми условиями использования территории	Зона публичного сервитута	Зона публичного сервитута для строительства объекта "Базовая станция SIM SIM NKR"	Прочие зоны с особыми условиями использования территории	ограничения в соответствии с Постановлением Правительства РФ от 9 июня 1995 г. № 578 "Об утверждении Правил охраны линий и сооружений связи Российской Федерации"
18	90:22-6.1071	Зона с особыми условиями использования территории	Охранная зона инженерных коммуникаций	Охранная зона объекта электросетевого хозяйства КЛ-10 кВ П-СТ Северная Ф17 ТП-496	Зона охраны искусственных объектов	
19	90:22-6.1109	Зона с особыми условиями использования территории	Охранная зона инженерных коммуникаций	Охранная зона объекта электросетевого хозяйства КЛ-10 кВ РП-38 ТП-410	Зона охраны искусственных объектов	<p>Постановление Правительства РФ от 24.02.2009 № 160 "О порядке установления охранных зон объектов электросетевого хозяйства и особых условий использования земельных участков, расположенных в границах таких зон". 8. В охранных зонах запрещается осуществлять любые действия, которые могут нарушить безопасную работу объектов электросетевого хозяйства, в том числе привести к их повреждению или уничтожению, и (или) повлечь причинение вреда жизни, здоровью граждан и имуществу физических или юридических лиц, а также повлечь нанесение экологического ущерба и возникновение пожаров, в том числе: б) размещать любые объекты и предметы (материалы) в пределах созданных в соответствии с требованиями нормативно-технических документов проходов и подъездов для доступа к объектам электросетевого хозяйства, а также проводить любые работы и возводить сооружения, которые могут препятствовать доступу к объектам электросетевого хозяйства, без создания необходимых для такого доступа проходов и подъездов; в) находиться в пределах огороженной территории и помещениях распределительных устройств и подстанций, открывать двери и люки распределительных устройств и подстанций, производить переключения и подключения в электрических сетях (указанное требование не распространяется на работников, занятых выполнением разрешенных в установленном порядке работ), разводить огонь в пределах охранных зон вводных и распределительных устройств, подстанций, воздушных линий электропередачи, а также в охранных зонах кабельных линий электропередачи; г) размещать свалки; д) производить работы ударными механизмами, сбрасывать тяжести массой свыше 5 тонн, производить сброс и слив едких и коррозионных веществ и горюче-смазочных материалов (в охранных зонах подземных кабельных линий электропередачи). 9. В охранных зонах, установленных для объектов электросетевого хозяйства напряжением свыше 1000 вольт, помимо действий, предусмотренных пунктом 8 настоящих Правил, запрещается: а) складировать или размещать хранилища любых, в том числе горюче-смазочных, материалов; г) бросать якоря с судов и осуществлять их проход с отданными якорями, цепями, лотами, волокушами и тралами (в охранных зонах подводных кабельных линий электропередачи); 10. В пределах охранных зон без письменного решения о согласовании сетевых организаций юридическим и физическим лицам запрещаются: а) строительство, капитальный ремонт, реконструкция или снос зданий и сооружений; б) горные, взрывные, мелиоративные работы, в том числе связанные с временным затоплением земель; в) посадка и вырубка деревьев и кустарников; г) дноуглубительные, землечерпальные и погрузочно-разгрузочные работы, добыча рыбы, других водных животных и растений придонными орудиями лова, устройство водопоев, колка и заготовка льда (в охранных зонах подводных кабельных линий электропередачи); ж) земляные работы на глубине более 0,3 метра (на вспахиваемых землях на глубине более 0,45 метра), а также планировка грунта (в охранных зонах подземных кабельных линий электропередачи); и) полевые сельскохозяйственные работы с применением сельскохозяйственных машин и оборудования высотой более 4 метров (в охранных зонах воздушных линий электропередачи) или полевые сельскохозяйственные работы, связанные с вспашкой земли (в охранных зонах кабельных линий электропередачи).</p>

20	90:22-6.1101	Зона с особыми условиями использования территории	Охранная зона инженерных коммуникаций	Охранная зона объекта электросетевого хозяйства КЛ-10 кВ П-СТ Северная Ф15 ТП-731	Зона охраны искусственных объектов	Постановление Правительства РФ от 24.02.2009 № 160 "О порядке установления охранных зон объектов электросетевого хозяйства и особых условий использования земельных участков, расположенных в границах таких зон". 8. В охранных зонах запрещается осуществлять любые действия, которые могут нарушить безопасную работу объектов электросетевого хозяйства, в том числе привести к их повреждению или уничтожению, и (или) повлечь причинение вреда жизни, здоровью граждан и имуществу физических или юридических лиц, а также повлечь нанесение экологического ущерба и возникновение пожаров, в том числе:б) размещать любые объекты и предметы (материалы) в пределах созданных в соответствии с требованиями нормативно-технических документов проходов и подъездов для доступа к объектам электросетевого хозяйства, а также проводить любые работы и возводить сооружения, которые могут препятствовать доступу к объектам электросетевого хозяйства, без создания необходимых для такого доступа проходов и подъездов;в) находиться в пределах огороженной территории и помещениях распределительных устройств и подстанций, открывать двери и люки распределительных устройств и подстанций,производить переключения и подключения в электрических сетях (указанное требование не распространяется на работников, занятых выполнением разрешенных в установленном порядке работ), разводить огонь в пределах охранных зон вводных и распределительных устройств, подстанций, воздушных линий электропередачи, а также в охранных зонах кабельных линий электропередачи;г) размещать свалки;д) производить работы ударными механизмами, сбрасывать тяжести массой свыше 5 тонн,производить сброс и слив едких и коррозионных веществ и горюче-смазочных материалов (в охранных зонах подземных кабельных линий электропередачи). 9. В охранных зонах, установленных для объектов электросетевого хозяйства напряжением свыше 1000 вольт, помимо действий, предусмотренных пунктом 8 настоящих Правил, запрещается:а) складировать или размещать хранилища любых, в том числе горюче-смазочных, материалов;г) бросать якоря с судов и осуществлять их проход с отданными якорями, цепями, лотами, волокушами и тралами (в охранных зонах подводных кабельных линий электропередачи); 10. В пределах охранных зон без письменного решения о согласовании сетевых организаций юридическим и физическим лицам запрещаются: а) строительство, капитальный ремонт, реконструкция или снос зданий и сооружений;б) горные, взрывные, мелиоративные работы, в том числе связанные с временным затоплением земель;в) посадка и вырубка деревьев и кустарников;г) дноуглубительные, землечерпальные и погрузочно-разгрузочные работы, добыча рыбы, других водных животных и растений придонными орудиями лова, устройство водопоев, колка и заготовка льда (в охранных зонах подводных кабельных линий электропередачи);ж) земляные работы на глубине более 0,3 метра (на вспахиваемых землях на глубине более 0,45 метра), а также планировка грунта (в охранных зонах подземных кабельных линий электропередачи);и) полевые сельскохозяйственные работы с применением сельскохозяйственных машин и оборудования высотой более 4 метров (в охранных зонах воздушных линий электропередачи) или полевые сельскохозяйственные работы, связанные с вспашкой земли (в охранных зонах кабельных линий электропередачи).
21	90:00-6.959	Зона с особыми условиями использования территории	Охранная зона транспорта	Шестая подзона приаэродромной территории аэродрома "Симферополь"	Зона охраны искусственных объектов	
22	90:00-6.961	Зона с особыми условиями использования территории	Охранная зона транспорта	Пятая подзона приаэродромной территории аэродрома "Симферополь"	Зона охраны искусственных объектов	
23	90:00-6.958	Зона с особыми условиями использования территории	Охранная зона транспорта	Четвертая подзона приаэродромной территории аэродрома "Симферополь"	Зона охраны искусственных объектов	

24	90:22-6.1072	Зона охраны искусственных объектов		Охранная зона объекта электросетевого хозяйства КЛ-10 кВ П-СТ Северная Ф12 ТП-576		Постановление Правительства РФ от 24.02.2009 № 160 "О порядке установления охранных зон объектов электросетевого хозяйства и особых условий использования земельных участков, расположенных в границах таких зон". 8. В охранных зонах запрещается осуществлять любые действия, которые могут нарушить безопасную работу объектов электросетевого хозяйства, в том числе привести к их повреждению или уничтожению, и (или) повлечь причинение вреда жизни, здоровью граждан и имуществу физических или юридических лиц, а также повлечь нанесение экологического ущерба и возникновение пожаров, в том числе:б) размещать любые объекты и предметы (материалы) в пределах созданных в соответствии с требованиями нормативно-технических документов проходов и подъездов для доступа к объектам электросетевого хозяйства, а также проводить любые работы и возводить сооружения, которые могут препятствовать доступу к объектам электросетевого хозяйства, без создания необходимых для такого доступа проходов и подъездов;в) находиться в пределах огороженной территории и помещениях распределительных устройств и подстанций, открывать двери и люки распределительных устройств и подстанций,производить переключения и подключения в электрических сетях (указанное требование не распространяется на работников, занятых выполнением разрешенных в установленном порядке работ), разводить огонь в пределах охранных зон вводных и распределительных устройств, подстанций, воздушных линий электропередачи, а также в охранных зонах кабельных линий электропередачи;г) размещать свалки;д) производить работы ударными механизмами, сбрасывать тяжести массой свыше 5 тонн,производить сброс и слив едких и коррозионных веществ и горюче-смазочных материалов (в охранных зонах подземных кабельных линий электропередачи). 9. В охранных зонах, установленных для объектов электросетевого хозяйства напряжением свыше 1000 вольт, помимо действий, предусмотренных пунктом 8 настоящих Правил, запрещается:а) складировать или размещать хранилища любых, в том числе горюче-смазочных, материалов;г) бросать якоря с судов и осуществлять их проход с отданными якорями, цепями, лотами, волокушами и тралами (в охранных зонах подводных кабельных линий электропередачи); 10. В пределах охранных зон без письменного решения о согласовании сетевых организаций юридическим и физическим лицам запрещаются: а) строительство, капитальный ремонт, реконструкция или снос зданий и сооружений;б) горные, взрывные, мелиоративные работы, в том числе связанные с временным затоплением земель;в) посадка и вырубка деревьев и кустарников;г) дноуглубительные, землечерпальные и погрузочно-разгрузочные работы, добыча рыбы, других водных животных и растений придонными орудиями лова, устройство водопоев, колка и заготовка льда (в охранных зонах подводных кабельных линий электропередачи);ж) земляные работы на глубине более 0,3 метра (на вспахиваемых землях на глубине более 0,45 метра), а также планировка грунта (в охранных зонах подземных кабельных линий электропередачи);и) полевые сельскохозяйственные работы с применением сельскохозяйственных машин и оборудования высотой более 4 метров (в охранных зонах воздушных линий электропередачи) или полевые сельскохозяйственные работы, связанные с вспашкой земли (в охранных зонах кабельных линий электропередачи).
25	90:22-6.1832	Зона с особыми условиями использования территории	Зона публичного сервитута	Публичный сервитут для размещения сооружений связи ООО "К-телеком" на территории Республики Крым, Базовая станция SIM SIM BAS	Прочие зоны с особыми условиями использования территории	
26	90:00-6.957	Зона с особыми условиями использования территории	Охранная зона транспорта	3 подзоне приаэродромной территории аэродрома "Симферополь"	Зона охраны искусственных объектов	

В соответствии с частью 7 статьи 43 Градостроительного кодекса РФ материалы по обоснованию проекта межевания территории включают в себя чертежи, на которых отображаются:

- границы существующих земельных участков;
- границы зон с особыми условиями использования территорий,
- местоположение существующих объектов капитального строительства;
- границы особо охраняемых природных территорий;
- границы территорий объектов культурного наследия;
- границы лесничеств, участковых лесничеств, лесных кварталов, лесотаксационных выделов или частей лесотаксационных выделов.

Объекты культурного наследия особо охраняемые территории, а также лесные участки в границах проектируемой территории отсутствуют. В связи с чем, в документации по планировке территории данные чертежи отсутствуют.

1.7. Обоснование принятых проектных решений

Таблица 2 - Перечень существующих земельных участков и объектов капитального строительства, согласно сведений ЕГРН

№п/п	Кадастровый номер	Адрес	Категория земель/ Наименование	Вид разрешенного использования/Назначение	Сведения об описании границ в ЕГРН	Вид права/решение о передаче в частную собственность	Площадь, кв.м
Земельные участки							
1	90:22:010201:31413	295050, Республика Крым, Симферополь г, Лавандовый пер	Земли населенных пунктов	тяжелая промышленность, строительная промышленность, склады.	учтенный	собственность публично-правовых образований	893
2	90:22:010201:31415	Республика Крым, г Симферополь, пер Лавандовый	Земли населенных пунктов	тяжелая промышленность, строительная промышленность, склады	учтенный	собственность публично-правовых образований	26943
3	90:22:010201:35829	Республика Крым, г. Симферополь, пер. Лавандовый	Земли населенных пунктов	тяжелая промышленность, строительная промышленность, склады	учтенный	собственность публично-правовых образований	64404
4	90:22:010201:31414	Республика Крым, г Симферополь, пер Лавандовый	Земли населенных пунктов	тяжелая промышленность, строительная промышленность, склады	учтенный	собственность публично-правовых образований	19500
5	90:22:010201:33488	---	Земли населенных пунктов	Земельные участки (территории) общего пользования	учтенный	собственность публично-правовых образований	2728
6	90:22:010201:33808	Республика Крым, г. Симферополь, пересечение ул. Куйбышева и Объездной дороги	Земли населенных пунктов	улично-дорожная сеть	учтенный	собственность публично-правовых образований	120488
7	90:22:010201:29347	Республика Крым, г Симферополь, С севера – Симферопольская объездная дорога, с востока ул. Куйбышева, с юга -	Земли населенных пунктов	Земельные участки (территории) общего пользования	учтенный	собственность публично-правовых образований	97237

		проектируемая дорога городского значения, с запада - Киевская ул. г. Симферополя, участок 3.8					
8	90:22:010201:29365	Республика Крым, г. Симферополь	Земли населенных пунктов	Автомобильный транспорт – код 7.2; Объекты придорожного сервиса – код 4.9.1	учтенный	собственность публично-правовых образований	198
9	90:22:010201:33487	---	Земли населенных пунктов	Земельные участки (территории) общего пользования	учтенный	собственность публично-правовых образований	219
10	90:22:010201:29363	Республика Крым, г. Симферополь	Земли населенных пунктов	Размещение автомобильных дорог, Обслуживание перевозок пассажиров, Стоянки транспорта общего пользования	учтенный	собственность публично-правовых образований	1524
11	90:22:010201:29364	Республика Крым, г. Симферополь	Земли населенных пунктов	Автомобильный транспорт, коммунальное обслуживание	учтенный	собственность публично-правовых образований	1926
12	90:22:010201:33490	---	Земли населенных пунктов	Земельные участки (территории) общего пользования	учтенный	собственность публично-правовых образований	967
13	90:22:010201:34632	Республика Крым, г. Симферополь	Земли населенных пунктов	земельные участки (территории) общего пользования (код - 12.0)	учтенный	собственность публично-правовых образований	97
14	90:22:010201:1650	Республика Крым, г. Симферополь, объездная дорога Ялта-Евпатория, 4	Земли населенных пунктов	обслуживание автотранспорта	учтенный	собственность публично-правовых образований	1530

15	90:22:010201:29352	Республика Крым, г. Симферополь	Земли населенных пунктов	Среднеэтажная жилая застройка, Малоэтажная многоквартирная жилая застройка, Многоэтажная жилая застройка (высотная застройка), Обслуживание жилой застройки	учтенный	собственность публично-правовых образований	12387
16	90:22:010201:36575	Республика Крым, г. Симферополь	Земли населенных пунктов	Среднеэтажная жилая застройка, Малоэтажная многоквартирная жилая застройка, Многоэтажная жилая застройка (высотная застройка), Обслуживание жилой застройки	учтенный	собственность публично-правовых образований	12859
17	90:22:010201:36577	Республика Крым, г. Симферополь	Земли населенных пунктов	Среднеэтажная жилая застройка, Малоэтажная многоквартирная жилая застройка, Многоэтажная жилая застройка (высотная застройка), Обслуживание жилой застройки	учтенный	собственность публично-правовых образований	173
18	90:22:010201:36576	Республика Крым, г. Симферополь	Земли населенных пунктов	Среднеэтажная жилая застройка, Малоэтажная многоквартирная жилая застройка, Многоэтажная жилая застройка (высотная застройка), Обслуживание жилой застройки	учтенный	собственность публично-правовых образований	13409
19	90:22:010201:29366	Республика Крым, г. Симферополь	Земли населенных пунктов	Дошкольное, начальное и среднее общее образование, Среднее и высшее профессиональное образование	учтенный	собственность публично-правовых образований	24163
20	90:22:010201:29350	Республика Крым, г. Симферополь	Земли населенных пунктов	Амбулаторно-поликлиническое обслуживание, Стационарное медицинское обслуживание	учтенный	собственность публично-правовых образований	17084

21	90:22:010201:29367	Республика Крым, г. Симферополь	Земли населенных пунктов	Предоставление коммунальных услуг, Административные здания организаций, обеспечивающих предоставление коммунальных услуг, Улично-дорожная сеть	учтенный	собственность публично-правовых образований	16763
22	90:22:010201:29349	Республика Крым, г. Симферополь	Земли населенных пунктов	земельные участки (территории) общего пользования	учтенный	собственность публично-правовых образований	213
23	90:22:010201:29370	Республика Крым, г. Симферополь	Земли населенных пунктов	Предоставление коммунальных услуг, Улично-дорожная сеть	учтенный	собственность публично-правовых образований	1844
24	90:22:010201:29348	Республика Крым, г. Симферополь	Земли населенных пунктов	Образование и просвещение – код 3.5	учтенный	собственность публично-правовых образований	9209
25	90:22:010201:29351	Республика Крым, г. Симферополь	Земли населенных пунктов	Деловое управление, Рынки, Магазины, Банковская и страховая деятельность, Общественное питание, Гостиничное обслуживание, Развлекательные мероприятия, Объекты торговли (торговые центры, торгово-развлекательные центры (комплексы))	учтенный	собственность публично-правовых образований	18161
26	90:22:010201:29358	Республика Крым, г. Симферополь	Земли населенных пунктов	Деловое управление, Рынки, Магазины, Банковская и страховая деятельность, Общественное питание, Гостиничное обслуживание, Развлекательные мероприятия, Объекты торговли (торговые центры,	учтенный	собственность публично-правовых образований	20248

				торгово-развлекательные центры (комплексы)			
27	90:22:010201:29357	Республика Крым, г. Симферополь	Земли населенных пунктов	Предпринимательство - код 4.0	учтенный	собственность публично-правовых образований	13741
28	90:22:010201:29369	Республика Крым, г. Симферополь	Земли населенных пунктов	Предпринимательство - код 4.0	учтенный	собственность публично-правовых образований	20622
29	90:22:010201:29368	Республика Крым, г. Симферополь	Земли населенных пунктов	осуществление религиозных обрядов, религиозное управление и образование	учтенный	собственность публично-правовых образований	6308
30	90:22:010201:29355	Республика Крым, г. Симферополь	Земли населенных пунктов	Предоставление коммунальных услуг, Административные здания организаций, обеспечивающих предоставление коммунальных услуг, Улично-дорожная сеть	учтенный	собственность публично-правовых образований	18553
31	90:22:010201:29354	Республика Крым, г. Симферополь	Земли населенных пунктов	Предпринимательство - код 4.0	учтенный	собственность публично-правовых образований	20417
32	90:22:010201:29353	Республика Крым, г. Симферополь	Земли населенных пунктов	Многоэтажная жилая застройка (высотная застройка) – код 2.6; Обслуживание жилой застройки – код 2.7	учтенный	собственность публично-правовых образований	15255

33	90:22:010201:29362	Республика Крым, г. Симферополь	Земли населенных пунктов	Размещение автомобильных дорог, Обслуживание перевозок пассажиров, Стоянки транспорта общего пользования	учтенный	собственность публично-правовых образований	18845
34	90:22:010201:29361	Республика Крым, г. Симферополь	Земли населенных пунктов	Коммунальное обслуживание – код 3.1; Земельные участки (территории общего пользования) код 12.0	учтенный	собственность публично-правовых образований	2422
35	90:22:010201:29360	Республика Крым, г. Симферополь	Земли населенных пунктов	Предпринимательство - код 4.0	учтенный	собственность публично-правовых образований	24479
36	90:22:010201:29359	Республика Крым, г. Симферополь	Земли населенных пунктов	Коммунальное обслуживание – код 3.1; Земельные участки (территории общего пользования) код 12.0	учтенный	собственность публично-правовых образований	765
37	90:22:010201:29356	Российская Федерация, Республика Крым, городской округ Симферополь, город Симферополь, улица Николая Багрова, земельный участок 9	Земли населенных пунктов	Спорт – код 5.1	учтенный	собственность публично-правовых образований	22892
38	90:22:010201:30806	Республика Крым, г. Симферополь, в районе ул Куйбышева	Земли населенных пунктов	земельные участки (территории) общего пользования	учтенный	собственность публично-правовых образований	1791
39	90:22:010201:30807	Республика Крым, г. Симферополь, в районе ул Куйбышева	Земли населенных пунктов	земельные участки (территории) общего пользования	учтенный	собственность публично-правовых образований	195
40	90:22:010201:2763	Республика Крым, г. Симферополь, в районе ул Куйбышева	Земли населенных пунктов	земельные участки (территории) общего пользования	учтенный	собственность публично-правовых образований	5234

41	90:22:010201:29503	Республика Крым, г Симферополь, С севера – Симферопольская объездная дорога, с востока ул. Куйбышева, с юга - проектируемая дорога городского значения, с запада - Киевская ул. г. Симферополя, участок 7.2	Земли населенных пунктов	земельные участки (территории) общего пользования	учтенный	собственность публично-правовых образований	16
42	90:22:010201:29507	Республика Крым, г Симферополь, С севера – Симферопольская объездная дорога, с востока ул. Куйбышева, с юга - проектируемая дорога городского значения, с запада - Киевская ул. г. Симферополя, участок 4.2'	Земли населенных пунктов	земельные участки (территории) общего пользования	учтенный	собственность публично-правовых образований	418
43	90:22:010201:29508	Республика Крым, г Симферополь, С севера – Симферопольская объездная дорога, с востока ул. Куйбышева, с юга - проектируемая дорога городского значения, с запада - Киевская ул. г. Симферополя, участок 4.2	Земли населенных пунктов	Размещение автомобильных дорог, Улично-дорожная сеть	учтенный	собственность публично-правовых образований	5006
44	90:22:010201:29500	Республика Крым, г Симферополь, С севера – Симферопольская объездная дорога, с востока ул. Куйбышева, с юга - проектируемая дорога городского значения, с запада - Киевская ул. г. Симферополя, участок 7.3	Земли населенных пунктов	земельные участки (территории) общего пользования	учтенный	собственность публично-правовых образований	164

45	90:22:010201:29488	Республика Крым, г Симферополь, С севера – Симферопольская объездная дорога, с востока ул. Куйбышева, с юга - проектируемая дорога городского значения, с запада - Киевская ул. г. Симферополя, участок 4.3	Земли населенных пунктов	земельные участки (территории) общего пользования	учтенный	собственность публично-правовых образований	492
46	90:22:010201:29509	Республика Крым, г Симферополь, С севера – Симферопольская объездная дорога, с востока ул. Куйбышева, с юга - проектируемая дорога городского значения, с запада - Киевская ул. г. Симферополя, участок 4.4	Земли населенных пунктов	Предоставление коммунальных услуг, Бытовое обслуживание, Связь, Склады, Размещение автомобильных дорог, Улично-дорожная сеть, Деловое управление, Общественное питание, Хранение автотранспорта	учтенный	собственность публично-правовых образований	6218
47	90:22:010201:29477	Республика Крым, г Симферополь, С севера – Симферопольская объездная дорога, с востока ул. Куйбышева, с юга - проектируемая дорога городского значения, с запада - Киевская ул. г. Симферополя, участок 4.5	Земли населенных пунктов	Размещение автомобильных дорог, Улично-дорожная сеть	учтенный	собственность публично-правовых образований	615
48	90:22:010201:29505	Республика Крым, г Симферополь, С севера – Симферопольская объездная дорога, с востока ул. Куйбышева, с юга - проектируемая дорога городского значения, с запада - Киевская ул. г. Симферополя, участок 7.4	Земли населенных пунктов	земельные участки (территории) общего пользования	учтенный	собственность публично-правовых образований	632

49	90:22:010201:29476	Республика Крым, г Симферополь, С севера – Симферопольская объездная дорога, с востока ул. Куйбышева, с юга - проектируемая дорога городского значения, с запада - Киевская ул. г. Симферополя, участок 4.6	Земли населенных пунктов	Размещение автомобильных дорог, Улично-дорожная сеть, Склады, Бытовое обслуживание, Связь, Предоставление коммунальных услуг, Хранение автотранспорта	учтенный	собственность публично-правовых образований	4306
50	90:22:010201:1648	Республика Крым, г Симферополь, объездная дорога Ялта-Евпатория, 5	Земли населенных пунктов	обслуживание автотранспорта	ранее учтенный	собственность публично-правовых образований	3976
51	90:22:000000:3391	Республика Крым, г. Симферополь, в районе объездной дороги Симферополь-Ялта	Земли населенных пунктов	Ведение садоводства	ранее учтенный	частная собственность	650
52	90:22:010201:29501	Республика Крым, г Симферополь, С севера – Симферопольская объездная дорога, с востока ул. Куйбышева, с юга - проектируемая дорога городского значения, с запада - Киевская ул. г. Симферополя, участок 7.5	Земли населенных пунктов	Земельные участки (территории) общего пользования	учтенный	собственность публично-правовых образований	520
53	90:22:010201:29510	Республика Крым, г Симферополь, С севера – Симферопольская объездная дорога, с востока ул. Куйбышева, с юга - проектируемая дорога городского значения, с запада - Киевская ул. г. Симферополя, участок 4.7	Земли населенных пунктов	Размещение автомобильных дорог, Улично-дорожная сеть, Склады, Бытовое обслуживание, Связь, Предоставление коммунальных услуг, Хранение автотранспорта	учтенный	собственность публично-правовых образований	8643

54	90:22:010201:29502	Республика Крым, г Симферополь, С севера – Симферопольская объездная дорога, с востока ул. Куйбышева, с юга - проектируемая дорога городского значения, с запада - Киевская ул. г. Симферополя, участок 7.6	Земли населенных пунктов	Земельные участки (территории) общего пользования	учтенный	собственность публично-правовых образований	1085
55	90:22:010201:29474	Республика Крым, г Симферополь, С севера – Симферопольская объездная дорога, с востока ул. Куйбышева, с юга - проектируемая дорога городского значения, с запада - Киевская ул. г. Симферополя, участок 4.8	Земли населенных пунктов	Осуществление религиозных обрядов, религиозное управление и образование	учтенный	собственность публично-правовых образований	3678
56	90:22:010201:2336	Республика Крым, г Симферополь, пер Лавандовый, 1	Земли населенных пунктов	---	учтенный	собственность публично-правовых образований	3000
57	90:22:010201:36498	Республика Крым, г Симферополь, ул. Куйбышева, 190	Земли населенных пунктов	Энергетика	учтенный	собственность публично-правовых образований	11698
58	90:22:010201:33787	Республика Крым, г Симферополь	Земли населенных пунктов	Земельные участки (территории) общего пользования	учтенный	собственность публично-правовых образований	9177
59	90:22:010201:29489	Республика Крым, г Симферополь, С севера – Симферопольская объездная дорога, с востока ул. Куйбышева, с юга - проектируемая дорога городского значения, с запада -	Земли населенных пунктов	земельные участки (территории) общего пользования	учтенный	собственность публично-правовых образований	53569

		Киевская ул. г. Симферополя, участок 7.10					
60	90:22:010201:29511	Республика Крым, г Симферополь, С севера – Симферопольская объездная дорога, с востока ул. Куйбышева, с юга - проектируемая дорога городского значения, с запада - Киевская ул. г. Симферополя, участок 5.8	Земли населенных пунктов	Многоэтажная жилая застройка (высотная застройка), обслуживание жилой застройки	учтенный	собственность публично-правовых образований	19387
61	90:22:010201:29480	Республика Крым, г Симферополь, С севера – Симферопольская объездная дорога, с востока ул. Куйбышева, с юга - проектируемая дорога городского значения, с запада - Киевская ул. г. Симферополя, участок 5.37	Земли населенных пунктов	Парки культуры и отдыха, Земельные участки (территории) общего пользования	учтенный	собственность публично-правовых образований	6905
62	90:22:010201:29491	Республика Крым, г Симферополь, С севера – Симферопольская объездная дорога, с востока ул. Куйбышева, с юга - проектируемая дорога городского значения, с запада - Киевская ул. г. Симферополя, участок 5.22	Земли населенных пунктов	Образование и просвещение	учтенный	собственность публично-правовых образований	1166

63	90:22:010201:29492	Республика Крым, г Симферополь, С севера – Симферопольская объездная дорога, с востока ул. Куйбышева, с юга - проектируемая дорога городского значения, с запада - Киевская ул. г. Симферополя, участок 5.23	Земли населенных пунктов	Образование и просвещение	учтенный	собственность публично-правовых образований	844
64	90:22:010201:29472	Республика Крым, г Симферополь, С севера – Симферопольская объездная дорога, с востока ул. Куйбышева, с юга - проектируемая дорога городского значения, с запада - Киевская ул. г. Симферополя, участок 5.7	Земли населенных пунктов	Земельные участки (территории) общего пользования	учтенный	собственность публично-правовых образований	1676
65	90:22:010201:29490	Республика Крым, г Симферополь, С севера – Симферопольская объездная дорога, с востока ул. Куйбышева, с юга - проектируемая дорога городского значения, с запада - Киевская ул. г. Симферополя, участок 5.6	Земли населенных пунктов	Многоэтажная жилая застройка (высотная застройка), Среднеэтажная жилая застройка, Обслуживание жилой застройки	учтенный	собственность публично-правовых образований	11274
66	90:22:010201:34587	Республика Крым, г Симферополь, С севера – Симферопольская объездная дорога, с востока ул. Куйбышева, с юга - проектируемая дорога городского значения, с запада - Киевская ул. г. Симферополя, участок 5.6	Земли населенных пунктов	Многоэтажная жилая застройка (высотная застройка), Среднеэтажная жилая застройка, Обслуживание жилой застройки	учтенный	собственность публично-правовых образований	6555

67	90:22:010201:34588	Республика Крым, г Симферополь, С севера – Симферопольская объездная дорога, с востока ул. Куйбышева, с юга - проектируемая дорога городского значения, с запада - Киевская ул. г. Симферополя, участок 5.6	Земли населенных пунктов	Многоэтажная жилая застройка (высотная застройка), Среднеэтажная жилая застройка, Обслуживание жилой застройки	учтенный	собственность публично-правовых образований	6541
68	90:22:010201:29506	Республика Крым, г Симферополь, С севера – Симферопольская объездная дорога, с востока ул. Куйбышева, с юга - проектируемая дорога городского значения, с запада - Киевская ул. г. Симферополя, участок 5.24	Земли населенных пунктов	Образование и просвещение	учтенный	собственность публично-правовых образований	652
69	90:22:010201:29514	Республика Крым, г Симферополь, С севера – Симферопольская объездная дорога, с востока ул. Куйбышева, с юга - проектируемая дорога городского значения, с запада - Киевская ул. г. Симферополя, участок 5.36	Земли населенных пунктов	Парки культуры и отдыха, Земельные участки (территории) общего пользования	учтенный	собственность публично-правовых образований	61273
70	90:22:010201:29475	Республика Крым, г Симферополь, С севера – Симферопольская объездная дорога, с востока ул. Куйбышева, с юга - проектируемая дорога городского значения, с запада - Киевская ул. г. Симферополя, участок 5.21	Земли населенных пунктов	Многоэтажная жилая застройка (высотная застройка), Обслуживание жилой застройки	учтенный	собственность публично-правовых образований	42918

71	90:22:010201:29498	Республика Крым, г Симферополь, С севера – Симферопольская объездная дорога, с востока ул. Куйбышева, с юга - проектируемая дорога городского значения, с запада - Киевская ул. г. Симферополя, участок 5.19	Земли населенных пунктов	Образование и просвещение	учтенный	собственность публично-правовых образований	483
72	90:22:010201:29483	Республика Крым, г Симферополь, С севера – Симферопольская объездная дорога, с востока ул. Куйбышева, с юга - проектируемая дорога городского значения, с запада - Киевская ул. г. Симферополя, участок 5.20	Земли населенных пунктов	Образование и просвещение	учтенный	собственность публично-правовых образований	1590
73	90:22:010201:29497	Республика Крым, г Симферополь, С севера – Симферопольская объездная дорога, с востока ул. Куйбышева, с юга - проектируемая дорога городского значения, с запада - Киевская ул. г. Симферополя, участок 5.18	Земли населенных пунктов	Образование и просвещение	учтенный	собственность публично-правовых образований	1201
74	90:22:010201:29481	Республика Крым, г Симферополь, С севера – Симферопольская объездная дорога, с востока ул. Куйбышева, с юга - проектируемая дорога городского значения, с запада - Киевская ул. г. Симферополя, участок 5.17	Земли населенных пунктов	Дошкольное, начальное и среднее общее образование	учтенный	собственность публично-правовых образований	12124

75	90:22:010201:29494	Республика Крым, г Симферополь, С севера – Симферопольская объездная дорога, с востока ул. Куйбышева, с юга - проектируемая дорога городского значения, с запада - Киевская ул. г. Симферополя, участок 5.25	Земли населенных пунктов	Дошкольное, начальное и среднее общее образование, Среднее и высшее профессиональное образование	учтенный	собственность публично-правовых образований	28089
76	90:22:010201:29504	Республика Крым, г Симферополь, С севера – Симферопольская объездная дорога, с востока ул. Куйбышева, с юга - проектируемая дорога городского значения, с запада - Киевская ул. г. Симферополя, участок 7.9	Земли населенных пунктов	Земельные участки (территории) общего пользования	учтенный	собственность публично-правовых образований	123
77	90:22:010201:29499	Республика Крым, г Симферополь, С севера – Симферопольская объездная дорога, с востока ул. Куйбышева, с юга - проектируемая дорога городского значения, с запада - Киевская ул. г. Симферополя, участок 5.26	Земли населенных пунктов	Земельные участки (территории) общего пользования	учтенный	собственность публично-правовых образований	450
78	90:22:010201:33901	Республика Крым, г Симферополь, С севера – Симферопольская объездная дорога, с востока ул. Куйбышева, с юга - проектируемая дорога городского значения, с запада - Киевская ул. г. Симферополя, участок 5.25	Земли населенных пунктов	Дошкольное, начальное и среднее общее образование, Среднее и высшее профессиональное образование	учтенный	собственность публично-правовых образований	350

79	90:22:010201:33867	Республика Крым, г Симферополь, С севера – Симферопольская объездная дорога, с востока ул. Куйбышева, с юга - проектируемая дорога городского значения, с запада - Киевская ул., участок 5.27	Земли населенных пунктов	Малоэтажная многоквартирная жилая застройка, Среднеэтажная жилая застройка, Многоэтажная жилая застройка (высотная застройка), Обслуживание жилой застройки, Образование и просвещение	учтенный	собственность публично-правовых образований	350
80	90:22:010201:33866	Республика Крым, г Симферополь, С севера – Симферопольская объездная дорога, с востока ул. Куйбышева, с юга - проектируемая дорога городского значения, с запада - Киевская ул., участок 5.27	Земли населенных пунктов	Малоэтажная многоквартирная жилая застройка, Среднеэтажная жилая застройка, Многоэтажная жилая застройка (высотная застройка), Обслуживание жилой застройки, Образование и просвещение	учтенный	собственность публично-правовых образований	1900
81	90:22:010201:33865	Республика Крым, г Симферополь, С севера – Симферопольская объездная дорога, с востока ул. Куйбышева, с юга - проектируемая дорога городского значения, с запада - Киевская ул., участок 5.27	Земли населенных пунктов	Малоэтажная многоквартирная жилая застройка, Среднеэтажная жилая застройка, Многоэтажная жилая застройка (высотная застройка), Обслуживание жилой застройки, Образование и просвещение	учтенный	собственность публично-правовых образований	3820
82	90:22:010201:33864	Республика Крым, г Симферополь, С севера – Симферопольская объездная дорога, с востока ул. Куйбышева, с юга - проектируемая дорога городского значения, с запада - Киевская ул., участок 5.27	Земли населенных пунктов	Малоэтажная многоквартирная жилая застройка, Среднеэтажная жилая застройка, Многоэтажная жилая застройка (высотная застройка), Обслуживание жилой застройки, Образование и просвещение	учтенный	собственность публично-правовых образований	4646

83	90:22:010201:33863	Республика Крым, г Симферополь, С севера – Симферопольская объездная дорога, с востока ул. Куйбышева, с юга - проектируемая дорога городского значения, с запада - Киевская ул., участок 5.27	Земли населенных пунктов	Малоэтажная многоквартирная жилая застройка, Среднеэтажная жилая застройка, Многоэтажная жилая застройка (высотная застройка), Обслуживание жилой застройки, Образование и просвещение	учтенный	собственность публично-правовых образований	5238
84	90:22:010201:33862	Республика Крым, г Симферополь, С севера – Симферопольская объездная дорога, с востока ул. Куйбышева, с юга - проектируемая дорога городского значения, с запада - Киевская ул., участок 5.27	Земли населенных пунктов	Малоэтажная многоквартирная жилая застройка, Среднеэтажная жилая застройка, Многоэтажная жилая застройка (высотная застройка), Обслуживание жилой застройки, Образование и просвещение	учтенный	собственность публично-правовых образований	8596
85	90:22:010201:33861	Республика Крым, г Симферополь, С севера – Симферопольская объездная дорога, с востока ул. Куйбышева, с юга - проектируемая дорога городского значения, с запада - Киевская ул., участок 5.27	Земли населенных пунктов	Малоэтажная многоквартирная жилая застройка, Среднеэтажная жилая застройка, Многоэтажная жилая застройка (высотная застройка), Обслуживание жилой застройки, Образование и просвещение	учтенный	собственность публично-правовых образований	6699
86	90:22:010201:33860	Республика Крым, г Симферополь, С севера – Симферопольская объездная дорога, с востока ул. Куйбышева, с юга - проектируемая дорога городского значения, с запада - Киевская ул., участок 5.27	Земли населенных пунктов	Малоэтажная многоквартирная жилая застройка, Среднеэтажная жилая застройка, Многоэтажная жилая застройка (высотная застройка), Обслуживание жилой застройки, Образование и просвещение.	учтенный	собственность публично-правовых образований	13950

87	90:22:010201:29485	Республика Крым, г Симферополь, С севера – Симферопольская объездная дорога, с востока ул. Куйбышева, с юга - проектируемая дорога городского значения, с запада - Киевская ул. г. Симферополя, участок 5.34	Земли населенных пунктов	Образование и просвещение	учтенный	собственность публично-правовых образований	673
88	90:22:010201:29478	Республика Крым, г Симферополь, С севера – Симферопольская объездная дорога, с востока ул. Куйбышева, с юга - проектируемая дорога городского значения, с запада - Киевская ул. г. Симферополя, участок 5.33	Земли населенных пунктов	Образование и просвещение	учтенный	собственность публично-правовых образований	613
89	90:22:010201:29495	Республика Крым, г Симферополь, С севера – Симферопольская объездная дорога, с востока ул. Куйбышева, с юга - проектируемая дорога городского значения, с запада - Киевская ул. г. Симферополя, участок 5.32	Земли населенных пунктов	Образование и просвещение	учтенный	собственность публично-правовых образований	1317
90	90:22:010201:29512	Республика Крым, г Симферополь, С севера – Симферопольская объездная дорога, с востока ул. Куйбышева, с юга - проектируемая дорога городского значения, с запада - Киевская ул. г. Симферополя, участок 5.27	Земли населенных пунктов	Малоэтажная многоквартирная жилая застройка, Среднеэтажная жилая застройка, Многоэтажная жилая застройка (высотная застройка), Обслуживание жилой застройки, Образование и просвещение.	учтенный	собственность публично-правовых образований	7043

91	90:22:010201:33445	Республика Крым, г. Симферополь, с севера – Симферопольская объездная дорога, с востока ул. Куйбышева, с юга - проектируемая дорога городского значения, с запада - Киевская ул., участок 5.27	Земли населенных пунктов	многоэтажная жилая застройка (высотная застройка), среднеэтажная жилая застройка, обслуживание жилой застройки, блокированная жилая застройка	учтенный	собственность публично-правовых образований	3145
92	90:22:010201:33444	Республика Крым, г. Симферополь, с севера – Симферопольская объездная дорога, с востока ул. Куйбышева, с юга - проектируемая дорога городского значения, с запада - Киевская ул., участок 5.27	Земли населенных пунктов	многоэтажная жилая застройка (высотная застройка), среднеэтажная жилая застройка, обслуживание жилой застройки; блокированная жилая застройка	учтенный	собственность публично-правовых образований	3058
93	90:22:010201:33443	Республика Крым, г. Симферополь, с севера – Симферопольская объездная дорога, с востока ул. Куйбышева, с юга - проектируемая дорога городского значения, с запада - Киевская ул., участок 5.27	Земли населенных пунктов	многоэтажная жилая застройка (высотная застройка), среднеэтажная жилая застройка, обслуживание жилой застройки; блокированная жилая застройка	учтенный	собственность публично-правовых образований	3713
94	90:22:010201:29496	Республика Крым, г. Симферополь, с севера – Симферопольская объездная дорога, с востока ул. Куйбышева, с юга - проектируемая дорога городского значения, с запада - Киевская ул. г. Симферополя, участок 5.28	Земли населенных пунктов	Образование и просвещение	учтенный	собственность публично-правовых образований	1503

95	90:22:010201:29482	Республика Крым, г Симферополь, С севера – Симферопольская объездная дорога, с востока ул. Куйбышева, с юга - проектируемая дорога городского значения, с запада - Киевская ул. г. Симферополя, участок 5.5	Земли населенных пунктов	Обеспечение занятий спортом в помещениях, Площадки для занятий спортом, Оборудованные площадки для занятий спортом	учтенный	собственность публично-правовых образований	5951
96	90:22:010201:29479	Республика Крым, г Симферополь, С севера – Симферопольская объездная дорога, с востока ул. Куйбышева, с юга - проектируемая дорога городского значения, с запада - Киевская ул. г. Симферополя, участок 5.4	Земли населенных пунктов	Дошкольное, начальное и среднее общее образование	учтенный	собственность публично-правовых образований	12100
97	90:22:010201:29487	Республика Крым, г Симферополь, С севера – Симферопольская объездная дорога, с востока ул. Куйбышева, с юга - проектируемая дорога городского значения, с запада - Киевская ул. г. Симферополя, участок 5.3	Земли населенных пунктов	среднеэтажная жилая застройка, многоэтажная жилая застройка (высотная застройка), обслуживание жилой застройки	учтенный	собственность публично-правовых образований	5699
98	90:22:010201:29473	Республика Крым, г Симферополь, С севера – Симферопольская объездная дорога, с востока ул. Куйбышева, с юга - проектируемая дорога городского значения, с запада - Киевская ул. г. Симферополя, участок 5.2	Земли населенных пунктов	Земельные участки (территории) общего пользования	учтенный	собственность публично-правовых образований	928

99	90:22:010201:33441	Республика Крым, г Симферополь, с севера – Симферопольская объездная дорога, с востока ул. Куйбышева, с юга - проектируемая дорога городского значения, с запада - Киевская ул. г. Симферополя, участок 5.1	Земли населенных пунктов	Многоэтажная жилая застройка (высотная застройка); среднеэтажная жилая застройка; обслуживание жилой застройки	учтенный	собственность публично-правовых образований	6285
100	90:22:010201:29486	Республика Крым, г Симферополь, С севера – Симферопольская объездная дорога, с востока ул. Куйбышева, с юга - проектируемая дорога городского значения, с запада - Киевская ул. г. Симферополя, участок 5.1	Земли населенных пунктов	многоэтажная жилая застройка (высотная застройка), среднеэтажная жилая застройка, обслуживание жилой застройки	учтенный	собственность публично-правовых образований	35313
101	90:22:010201:33442	Республика Крым, г Симферополь, с севера – Симферопольская объездная дорога, с востока ул. Куйбышева, с юга - проектируемая дорога городского значения, с запада - Киевская ул. г. Симферополя, участок 5.1	Земли населенных пунктов	Многоэтажная жилая застройка (высотная застройка); среднеэтажная жилая застройка; обслуживание жилой застройки	учтенный	собственность публично-правовых образований	6338
102	90:22:010201:29484	Республика Крым, г Симферополь, С севера – Симферопольская объездная дорога, с востока ул. Куйбышева, с юга - проектируемая дорога городского значения, с запада - Киевская ул. г. Симферополя, участок 5.35	Земли населенных пунктов	Образование и просвещение	учтенный	собственность публично-правовых образований	629

103	90:22:010201:33440	Республика Крым, г Симферополь, с севера – Симферопольская объездная дорога, с востока ул. Куйбышева, с юга - проектируемая дорога городского значения, с запада - Киевская ул. г. Симферополя, участок 5.1	Земли населенных пунктов	Многоэтажная жилая застройка (высотная застройка); среднеэтажная жилая застройка; обслуживание жилой застройки	учтенный	собственность публично-правовых образований	13777
104	90:22:010201:29515	Республика Крым, г Симферополь, С севера – Симферопольская объездная дорога, с востока ул. Куйбышева, с юга - проектируемая дорога городского значения, с запада - Киевская ул. г. Симферополя, участок 5.31	Земли населенных пунктов	Многоэтажная жилая застройка (высотная застройка), обслуживание жилой застройки	учтенный	собственность публично-правовых образований	15934
105	90:22:010201:29513	Республика Крым, г Симферополь, С севера – Симферопольская объездная дорога, с востока ул. Куйбышева, с юга - проектируемая дорога городского значения, с запада - Киевская ул. г. Симферополя, участок 5.29	Земли населенных пунктов	Многоэтажная жилая застройка (высотная застройка), среднеэтажная жилая застройка, обслуживание жилой застройки	учтенный	собственность публично-правовых образований	16328
106	90:22:010201:29493	Республика Крым, г Симферополь, С севера – Симферопольская объездная дорога, с востока ул. Куйбышева, с юга - проектируемая дорога городского значения, с запада - Киевская ул. г. Симферополя, участок 5.30	Земли населенных пунктов	Образование и просвещение	учтенный	собственность публично-правовых образований	1146

107	90:22:010201:33763	Республика Крым, г Симферополь, (ул. Железнодорожная, ул. Никанорова (от ул. Киевская до ул. Куйбышева), (участок от ул. Железнодорожная до ул. Киевская)	Земли населенных пунктов	Улично-дорожная сеть	учтенный	собственность публично-правовых образований	34925
108	90:22:010201:2115	Республика Крым, г Симферополь, ул Никанорова, 2	Земли населенных пунктов	обслуживание автотранспорта, автомобильные мойки (4.9.1.3)	учтенный	собственность публично-правовых образований	429
109	90:22:010201:29635	Республика Крым, г Симферополь, ул Никанорова, 2	Земли населенных пунктов	Обслуживание автотранспорта	учтенный	собственность публично-правовых образований	69
110	90:22:010201:33456	Республика Крым, г Симферополь, в районе ул Куйбышева и ул Никанорова	Земли населенных пунктов	Коммунальное обслуживание	учтенный	собственность публично-правовых образований	105
111	90:22:010201:33458	Республика Крым, г Симферополь, в районе ул Куйбышева и ул Никанорова	Земли населенных пунктов	Земельные участки (территории) общего пользования	учтенный	собственность публично-правовых образований	3982
112	90:22:010201:33457	Республика Крым, г Симферополь, в районе ул Куйбышева и ул Никанорова	Земли населенных пунктов	Коммунальное обслуживание; бытовое обслуживание; служебные гаражи; связь; склад; деловое управление; общественное питание	учтенный	собственность публично-правовых образований	5397

113	90:22:010201:33455	Республика Крым, г Симферополь, в районе ул Куйбышева и ул Никанорова	Земли населенных пунктов	Коммунальное обслуживание; обеспечение внутреннего правопорядка; социальное обслуживание; культурное развитие; спорт; здравоохранение; деловое управление; общественное управление; рынки; магазины; банковская и страховая деятельность; общественное питание; гостиничное обслуживание; развлекательные мероприятия; объекты торговли (торговые центры, торгово-развлекательные центры (комплексы)); земельные участки (территории) общего пользования; образование и просвещение; бытовое обслуживание	учтенный	собственность публично-правовых образований	20826
114	90:22:010201:33690	Республика Крым, г Симферополь, в районе ул Куйбышева и ул Никанорова	Земли населенных пунктов	Земельные участки (территории) общего пользования	учтенный	собственность публично-правовых образований	11930
115	90:22:010201:33466	Республика Крым, г Симферополь, в районе ул Куйбышева и ул Никанорова	Земли населенных пунктов	Земельные участки (территории) общего пользования	учтенный	собственность публично-правовых образований	16155
116	90:22:010201:33454	Республика Крым, г Симферополь, в районе ул Куйбышева и ул Никанорова	Земли населенных пунктов	Образование и просвещение; культурное развитие; спорт; земельные участки (территории) общего пользования	учтенный	собственность публично-правовых образований	4150
117	90:22:010201:33453	Республика Крым, г Симферополь, в районе ул Куйбышева и ул Никанорова	Земли населенных пунктов	Коммунальное обслуживание	учтенный	собственность публично-	134

						правовых образований	
118	90:22:010201:33464	Республика Крым, г Симферополь, в районе ул Куйбышева и ул Никанорова	Земли населенных пунктов	Коммунальное обслуживание; спорт; земельные участки (территории) общего пользования; обеспечение внутреннего правопорядка	учтенный	собственность публично-правовых образований	8153
119	90:22:010201:33462	Республика Крым, г Симферополь, в районе ул Куйбышева и ул Никанорова	Земли населенных пунктов	Многоэтажная жилая застройка (высотная застройка); среднеэтажная жилая застройка; обслуживание жилой застройки	учтенный	собственность публично-правовых образований	6678
120	90:22:010201:33463	Республика Крым, г Симферополь, в районе ул Куйбышева и ул Никанорова	Земли населенных пунктов	Земельные участки (территории) общего пользования	учтенный	собственность публично-правовых образований	394
121	90:22:010201:33461	Республика Крым, г Симферополь, в районе ул Куйбышева и ул Никанорова	Земли населенных пунктов	Образование и просвещение; земельные участки (территории) общего пользования	учтенный	собственность публично-правовых образований	628
122	90:22:010201:33465	Республика Крым, г Симферополь, в районе ул Куйбышева и ул Никанорова	Земли населенных пунктов	Многоэтажная жилая застройка (высотная застройка); среднеэтажная жилая застройка; обслуживание жилой застройки	учтенный	собственность публично-правовых образований	19970
123	90:22:010201:33459	Республика Крым, г Симферополь, в районе ул Куйбышева и ул Никанорова	Земли населенных пунктов	Коммунальное обслуживание	учтенный	собственность публично-правовых образований	133
124	90:22:010201:33452	Республика Крым, г Симферополь, в районе ул Куйбышева и ул Никанорова	Земли населенных пунктов	Многоэтажная жилая застройка (высотная застройка); обслуживание жилой застройки	учтенный	собственность публично-правовых образований	5779

	ОКС						
125	90:22:010201:4887	Республика Крым, г Симферополь, пер Лавандовый, 2	Газопровод г. Симферополь, пер. Лавандовый 2	7.7. сооружения трубопроводного транспорта	учтенный	собственность публично-правовых образований	---
126	90:22:010201:31718	Российская Федерация, Республика Крым, городской округ Симферополь, город Симферополь, улица Юрия Лужкова, здание 1	Детское дошкольное учреждение	Нежилое здание	учтенный	собственность публично-правовых образований	4572
127	90:22:010201:31708	Республика Крым, г. Симферополь, с севера - Симферопольская объездная дорога, с востока ул. Куйбышева, с юга - проектируемая дорога городского значения, с запада - Киевская ул. г. Симферополя, участок 1.7	Котельная	Нежилое здание	учтенный	собственность публично-правовых образований	33,6

128	90:22:010201:33890	Российская Федерация, Республика Крым, Симферополь г, с севера-Симферопольская объездная, с востока- ул. Куйбышева, с юга- проектируемая дорога городского значения, с запада- Киевская ул г Симферополь участок 3.7	Строительство газопровода к объекту:«Строительство центра олимпийской подготовки Республики Крым по водным видам спорта», расположенного по адресу: г. Симферополь, с севера-Симферопольская объездная, с востока- ул. Куйбышева, с юга- проектируемая дорога городского значения, с запада- Киевская ул. г.Симферополь участок 3.7	7.7. Сооружения трубопроводного транспорта	учтенный	собственность публично-правовых образований	---
129	90:22:010201:33871	Республика Крым, городской округ Симферополь, г. Симферополь, транспортная развязка в двух уровнях на пересечении ул Куйбышева и Объездной дороги в границах муниципального образования городской округ Симферополь Республики Крым	-	7.4. сооружения дорожного транспорта	учтенный	собственность публично-правовых образований	---
130	90:22:010201:34686	Российская Федерация,Республика Крым, городской округ Симферополь, город Симферополь, улица Николая Багрова, здание 9	Центр олимпийской подготовки Республики Крым по водным видам спорта	Нежилое здание	учтенный	собственность публично-правовых образований	18748
131	90:22:010201:1985	Республика Крым, г Симферополь, объездная дорога Ялта-Евпатория,4	Автозаправочная станция № 3	Иное сооружение	учтенный	частная собственность	676
132	90:22:010201:1963	Республика Крым, г Симферополь, объездная дорога Ялта-Евпатория,5	Автозаправочная станция № 4	Иное сооружение	учтенный	частная собственность	665

133	90:22:010201:35846	Российская Федерация, Республика Крым, г Симферополь	Водоснабжение северо- восточной части г. Симферополя (мкр. «Красная горка»)	10) сооружения коммунального хозяйства	учтенный	собственность публично- правовых образований	---
134	90:22:010201:30969	Российская Федерация, Республика Крым, г Симферополь, ул Киевская, 181	Кабельная линия КЛ-10 кВ, КЛ-0,4 кВ от РП-1059	1.1. сооружения электроэнергетики	учтенный	частная собственность	---
135	90:22:010201:33905	Республика Крым, г Симферополь, с севера - Симферопольская объездная дорога, с востока - ул.Куйбышева, с юга - проектируемая дорога городского назначения, с запада -ул.Киевская г.Симферополя, участок 5.6 (этап 52 в жилом квартале по ППТ № С12)	-	-	учтенный	частная собственность	9776,3
136	90:22:010201:33935	Республика Крым, г Симферополь, с севера - Симферопольская объездная дорога, с востока -ул Куйбышева, с юга - проектируемая дорога городского назначения, с запада -ул Киевская г Симферополя, участок 5.6 (этап 52 в жилом квартале по ППТ № С12)	-	-	учтенный	частная собственность	5745,6
137	90:22:010201:33870	Республика Крым, г.Симферополь, с севера - Симферопольская объездная дорога, с востока - ул.Куйбышева, с юга - проектируемая дорога городского назначения, с запада -ул.Киевская	-	-	учтенный	частная собственность	8139,6

		г.Симферополя, участок 5.6 (этап 51 в жилом квартале по ППТ № С21					
138	90:22:010201:35372	Республика Крым, г Симферополь, с севера - Симферопольская объездная дорога, с востока -ул Куйбышева, с юга - проектируемая дорога городского назначения, с запада -ул Киевская г Симферополя, участок 5.6 (этап 51 в жилом квартале по ППТ № С21)	-	-	учтенный	частная собственность	6902,7
139	90:22:010201:33016	Строительство жилого массива (площадью 100,63 Га), границами площади которого служат: с севера - Симферопольская объездная дорога, с востока - ул.Куйбышева, с юга - проектируемая дорога городского назначения, с запада - ул.Киевская г.Симферополь (этапы 19-20)	-	-	учтенный	частная собственность	18221,3
140	90:22:010201:33955	Российская Федерация, Республика Крым, городской округ Симферополь, город Симферополь, проспект Александра Суворова, дом 101	-	Многоквартирный дом	учтенный	---	18221,3

141	90:22:010201:36384	Республика Крым, г Симферополь, с севера - Симферопольская объездная дорога, с востока - ул Куйбышева, с юга - проектируемая дорога городского назначения, с запада - ул Киевская в составе участка 5.6	Система электроснабжения 0,4 кВ	1.1. Сооружения электроэнергетики	учтенный	частная собственность	---
142	90:22:010201:35865	Республика Крым, г Симферополь, с севера - Симферопольская объездная дорога, с востока - ул.Куйбышева, с юга - проектируемая дорога городского назначения, с запада - ул.Киевская	магистральные кабельные линии 10 кВ. РП-ТП1.1(ТП1290)	1.1. Сооружения электроэнергетики	учтенный	частная собственность	---
143	90:22:010201:34303	Российская Федерация, Республика Крым, г.о. Симферополь, г Симферополь, пр-кт Александра Суворова, д 103	---	Многоквартирный дом	учтенный	частная собственность	12 446,9
144	90:22:010201:31709	Российская Федерация, Республика Крым, городской округ Симферополь, город Симферополь, пр-кт Александра Суворова, здание 13	Дошкольная образовательная организация на 260 мест	Нежилое здание	учтенный	собственность публично-правовых образований	4588

145	90:22:010201:31873	---	Строительство жилого массива (площадью 100,63 га), границами площади которого служат: с севера - Симферопольская объездная дорога, с востока - ул. Куйбышева, с юга -проектируемая дорога городского значения, с запада - ул. Киевская г. Симферополь (этапы 21-23)	---	учтенный	частная собственность	---
146	90:22:010201:31989	Республика Крым, г Симферополь, с севера - Симферопольская объездная дорога, с востока - ул. Куйбышева, с юга - проектируемая дорога городского значения, с запада - ул. Киевская г.Симферополя, участок 5.3	Строительство жилого массива (площадью 100,63 га), границами площади которого служат: с севера - Симферопольская объездная дорога, с востока - ул. Куйбышева, с юга -проектируемая дорога городского значения, с запада - ул. Киевская г. Симферополь (этапы 21-23)	---	учтенный	частная собственность	9249,1
147	90:22:010201:36626	Республика Крым, г Симферополь, с севера - Симферопольская объездная дорога, с востока - ул.Куйбышева, с юга - проектируемая дорога городского значения, с запада - ул.Киевская г. Симферополя, участок 5.1, этап 2, секция С17.2	---	---	учтенный	частная собственность	7425,5

148	90:22:010201:36629	Республика Крым, г Симферополь, с севера – Симферопольская объездная дорога, с востока ул Куйбышева, с юга - проектируемая дорога городского значения, с запада - Киевская ул г Симферополя, участок 5.1	---	---	учтенный	частная собственность	6232
149	90:22:010201:36627	Республика Крым, г Симферополь, с севера – Симферопольская объездная дорога, с востока ул Куйбышева, с юга - проектируемая дорога городского значения, с запада - Киевская ул г Симферополя, участок 5.1	---	---	учтенный	частная собственность	6112,7
150	90:22:010201:36625	Республика Крым, г Симферополь, с севера – Симферопольская объездная дорога, с востока ул. Куйбышева, с юга - проектируемая дорога городского значения, с запада - Киевская ул. г. Симферополя, участок 5.1, этап 1, секция С17.1 С17-С2	---	---	учтенный	частная собственность	10958,3
151	90:22:010201:30969	Российская Федерация, Республика Крым, г Симферополь, ул Киевская, 181	Кабельная линия КЛ-10 кВ, КЛ-0,4 кВ от РП-1059	1.1. сооружения электроэнергетики	учтенный	частная собственность	---
152	90:22:010201:33516	Республика Крым, г Симферополь, с севера - Симферопольская объездная дорога, с востока - ул Куйбышева, с юга - проектируемая дорога	трансформаторные подстанции РП-ТП-1206, ТП1271, ТП1253 с кабельной линией 10кВ	1.1. сооружения электроэнергетики	учтенный	частная собственность	---

		городского назначения, с запада - ул Киевская					
153	90:22:010201:36527	Республика Крым, г Симферополь, ул Ростовская, д 19А	наружные сети электроснабжения 10 кВ с ТП-1024	1.1. сооружения электроэнергетики	учтенный	частная собственность	---
154	90:22:010201:31693	Российская Федерация, Республика Крым, городской округ Симферополь, город Симферополь, улица Святителя Гурия, здание 10	Дошкольная образовательная организация на 260 мест	Нежилое здание	учтенный	собственность публично-правовых образований	4588
155	90:22:010201:4892	Республика Крым, г Симферополь, ул Никанорова	Улично-дорожная сеть	7.4. сооружения дорожного транспорта	учтенный	собственность публично-правовых образований	---
156	90:22:010201:34656	Российская Федерация, Республика Крым, г Симферополь, ул Куйбышева	Газопровод - ввод г. Симферополь, ул. Куйбышева, кад № 90:22:010201:29617	7.7. Сооружения трубопроводного транспорта	учтенный	собственность публично-правовых образований	---
157	90:22:000000:3636	Республика Крым, г Симферополь, с севера-Симферопольская объездная дорога, с востока-ул.Куйбышева, с юга-проектируемая дорога городского значения, с запада-Киевская ул. г. Симферополя участок 5.27	Газопровод-ввод	7.7. Сооружения трубопроводного транспорта	учтенный	собственность публично-правовых образований	---

158	90:00:000000:650	Республика Крым, г Симферополь, пр Победы, ул Б.Куна, ул Кечкеметская, ул Карьерная, ул Луговая, ул Киевская, пер Трамвайный, ул Гагарина, ул Л. Чайкиной, ул Л. Украинки / Евпаторийское шоссе, ул Зуйская/пер Скалистый, пер Клинический, ул 51 Армии, г.о. Симферополь, с Молочное	Водопроводная сеть	иное сооружение	учтенный	собственность публично-правовых образований	---
159	90:22:010201:36440	Республика Крым, г Симферополь, с севера - Симферопольская объездная дорога, с востока - ул.Куйбышева, с юга - проектируемая дорога городского назначения, с запада - ул.Киевская, участок 5.1	система электроснабжения 0,4 кВ	1.1. Сооружения электроэнергетики	учтенный	частная собственность	---
160	90:22:010201:36482	Республика Крым, г Симферополь, с севера - Симферопольская объездная дорога, с востока - ул.Куйбышева, с юга - проектируемая дорога городского назначения, с запада - ул.Киевская	магистральные кабельные линии 10 кВ. ТП1289	1.1. Сооружения электроэнергетики	учтенный	частная собственность	---
161	90:22:010201:36475	Республика Крым, г. Симферополь, с севера – Симферопольская объездная дорога, с востока ул. Куйбышева, с юга - проектируемая дорога городского значения, с запада - ул Киевская	система электроснабжения 0,4 кВ	1.1. Сооружения электроэнергетики	учтенный	частная собственность	---

162	90:22:010201:34592	Республика Крым, г Симферополь, с севера - Симферопольская объездная дорога, с востока - ул Куйбышева, с юга - проектируемая дорога городского назначения, с запада - ул Киевская	система электроснабжения 0,4 кВ	1.1. Сооружения электроэнергетики	учтенный	частная собственность	---
163	90:22:010201:36385	Республика Крым, г Симферополь, с севера – Симферопольская объездная дорога, с востока ул. Куйбышева, с юга - проектируемая дорога городского значения, с запада - ул Киевская	система электроснабжения 0,4 кВ	1.1. Сооружения электроэнергетики	учтенный	частная собственность	---
164	90:22:010201:36076	Российская Федерация, Республика Крым, городской округ Симферополь, город Симферополь, проспект Александра Суворова, дом 15, к 9	---	Многоквартирный дом	учтенный	---	7864,1
165	90:22:010201:36014	Российская Федерация, городской округ Симферополь, город Симферополь, проспект Александра Суворова, дом 15, строение 4	---	Нежилое здание	учтенный	---	200
166	90:22:010201:36016	Российская Федерация, Республика Крым, г.о Симферополь, г Симферополь, пр-кт Александра Суворова, д 15, корп 8	---	многоквартирный дом	учтенный	---	3531,6
167	90:22:010201:35870	Российская Федерация, городской округ Симферополь, город Симферополь, проспект Александра Суворова, дом 15, строение 3	---	Нежилое здание	учтенный	---	292,7

168	90:22:010201:35922	Российская Федерация, Республика Крым, городской округ Симферополь, город Симферополь, пр-кт Александра Суворова, д 15, к 7	---	многоквартирный дом	учтенный	---	4761,6
169	90:22:010201:35867	Российская Федерация, городской округ Симферополь, город Симферополь, проспект Александра Суворова, дом 15, строение 2	---	Нежилое здание	учтенный	---	307,4
170	90:22:010201:36289	Российская Федерация, Республика Крым, городской округ Симферополь, г Симферополь, пр-кт Александра Суворова, д 15, корп 6	---	Многоквартирный дом	учтенный	---	4641,8
171	90:22:010201:36205	Российская Федерация, Республика Крым, городской округ Симферополь, город Симферополь, проспект Александра Суворова, дом 15, корпус 5	---	Многоквартирный дом	учтенный	---	4581,5
172	90:22:010201:34687	Российская Федерация, Республика Крым, городской округ Симферополь, город Симферополь, проспект Александра Суворова, дом 15, корпус 4	---	Многоквартирный дом	учтенный	---	3635,4
173	90:22:010201:35873	Российская Федерация, Республика Крым, г о Симферополь, г Симферополь, проспект Александра Суворова, д 17	---	Многоквартирный дом	учтенный	---	3511,5
174	90:22:010201:34778	Российская Федерация, Республика Крым, Симферополь г.о, г Симферополь, пр-кт	---	Многоквартирный дом	учтенный	---	4542,6

		Александра Суворова, д 15, корп 3					
175	90:22:010201:35269	Российская Федерация, Республика Крым, г.о Симферополь, г Симферополь, пр-кт Александра Суворова, д 15, корп 2	---	Многоквартирный дом	учтенный	---	4770,6
176	90:22:010201:35381	Российская Федерация, Республика Крым, городской округ Симферополь, город Симферополь, проспект Александра Суворова, дом 15, строение 1	---	Нежилое здание	учтенный	---	332,4
177	90:22:010201:34873	Российская Федерация, Республика Крым, городской округ Симферополь, город Симферополь, проспект Александра Суворова, дом 15, корпус 1	---	Многоквартирный дом	учтенный	---	4822,1
178	90:22:010201:34768	Республика Крым, г.о Симферополь, г Симферополь, пр-кт Александра Суворова, д 15, стр 8	---	Нежилое здание	учтенный	---	306,2
179	90:22:010201:35204	Российская Федерация, Республика Крым, городской округ Симферополь, город Симферополь, проспект Александра Суворова, дом 15, корпус 12	---	Многоквартирный дом	учтенный	---	3305,3
180	90:22:010201:34771	Республика Крым, г.о Симферополь, г Симферополь, пр-кт Александра Суворова, д 15, строен 7	---	Нежилое здание	учтенный	---	303,9

181	90:22:010201:34982	Российская Федерация, Республика Крым, городской округ Симферополь, город Симферополь, проспект Александра Суворова, дом 15, корпус 11	---	Многоквартирный дом	учтенный	---	8030,7
182	90:22:010201:34773	Республика Крым, г Симферополь, пр-кт Александра Суворова, д 15, строен 6	---	Нежилое здание	учтенный	---	211,1
183	90:22:010201:35107	Республика Крым, г.о Симферополь, г Симферополь, пр-кт Александра Суворова, д 15, корп 10	---	Многоквартирный дом	учтенный	---	4354,2
184	90:22:010201:33540	Российская Федерация, Республика Крым, городской округ Симферополь, город Симферополь, пр-кт Александра Суворова, д 7	---	Многоквартирный дом	учтенный	---	7864,1
185	90:22:010201:35397	Российская Федерация, Республика Крым, городской округ Симферополь, город Симферополь, проспект Александра Суворова, дом 9	---	Многоквартирный дом	учтенный	---	7864,1
186	90:22:010201:36658	Российская Федерация, Республика Крым, городской округ Симферополь, город Симферополь, проспект Александра Суворова, дом 1	---	Многоквартирный дом	учтенный	---	7864,1
187	90:22:010201:31881	Российская Федерация, Республика Крым, городской округ Симферополь, проспект Александра Суворова, д 3	---	Многоквартирный дом	учтенный	---	7864,1
188	90:22:010201:35619	Российская Федерация, Республика Крым, г.о Симферополь, г Симферополь, ул Никанорова, д 4к	---	Многоквартирный дом	учтенный	---	3307,5

189	90:22:010201:35686	Российская Федерация, Республика Крым, городской округ Симферополь, г Симферополь, ул Никанорова, д 4ж	---	Многоквартирный дом	учтенный	---	7570,6
190	90:22:010201:32568	Российская Федерация, Республика Крым, городской округ Симферополь, город Симферополь, улица Никанорова, дом 4е	---	Многоквартирный дом	учтенный	---	8824,8
191	90:22:010201:33038	Российская Федерация, Республика Крым, г о Симферополь, г Симферополь, ул Никанорова, д 4д	---	Многоквартирный дом	учтенный	---	8824,8
192	90:22:010201:31372	Республика Крым, г Симферополь, с севера – Симферопольская объездная дорога, с востока – ул Куйбышева, с юга – проектируемая дорога городского значения, с запада – Киевская ул. г Симферополя, участок 5.27	---	Многоквартирный дом	учтенный	частная собственность	8824,8
193	90:22:010201:32009	Российская Федерация, Республика Крым, город Симферополь, улица Никанорова, д 4б	---	Многоквартирный дом	учтенный	---	9380
194	90:22:010201:32282	Российская Федерация, Республика Крым, городской округ Симферополь, город Симферополь, ул Никанорова, д 4а	---	Многоквартирный дом	учтенный	---	9380
195	90:22:010201:32759	Российская Федерация, Республика Крым, городской округ Симферополь, город Симферополь, улица Никанорова, д 4в	---	Многоквартирный дом	учтенный	---	10935,7

196	90:22:010201:31149	Российская Федерация, Республика Крым, город Симферополь, улица Никанорова, дом 4, секция 4	---	Многоквартирный дом	учтенный	---	7241,2
197	90:22:010201:31037	Российская Федерация, Республика Крым, город Симферополь, улица Никанорова, дом 4, секция 5	---	Многоквартирный дом	учтенный	---	3959,3
198	90:22:010201:30874	Российская Федерация, Республика Крым, г Симферополь, ул Никанорова, д 4, секция 6	---	Многоквартирный дом	учтенный	---	3959,3
199	90:22:010201:38698	Республика Крым, г Симферополь, с севера - Симферопольская объездная дорога, с востока - ул Куйбышева, с юга - проектируемая дорога городского значения, с запада - ул Киевская г Симферополя, участок 1.1, этап 11, секция А8		Объект незавершенного использования	Учтенный	Частная собственность	3882,5
200	90:22:010201:38669	Республика Крым, г.Симферополь, с севера - Симферопольская объездная дорога, с востока - ул.Куйбышева, с юга - проектируемая дорога городского значения, с запада - ул.Киевская г. Симферополя, участок 1.1, этап 13, секция Б8		Объект незавершенного использования	Учтенный	Частная собственность	3842,3
201	90:22:010201:37907	Республика Крым, г Симферополь, с севера – Симферопольская объездная дорога, с востока – ул. Куйбышева, с юга - проектируемая дорога городского назначения, с запада – ул. Киевская		Объект незавершенного использования	Учтенный	Частная собственность	3400,1

202	90:22:010201:37905	Республика Крым, г Симферополь, с севера – Симферопольская объездная дорога, с востока – ул Куйбышева, с юга - проектируемая дорога городского назначения, с запада – ул Киевская		Объект незавершенного использования	Учтенный	Частная собственность	4303,1
203	90:22:010201:37908	Республика Крым, г Симферополь, с севера – Симферопольская объездная дорога, с востока – ул Куйбышева, с юга - проектируемая дорога городского назначения, с запада – ул Киевская		Объект незавершенного использования	Учтенный	Частная собственность	4303,2
204	90:22:010201:37904	Республика Крым, г Симферополь, с севера – Симферопольская объездная дорога, с востока – ул Куйбышева, с юга - проектируемая дорога городского назначения, с запада – ул Киевская		Объект незавершенного использования	Учтенный	Частная собственность	4356,8
205	90:22:010201:37906	Республика Крым, г Симферополь, с севера – Симферопольская объездная дорога, с востока – ул Куйбышева, с юга - проектируемая дорога городского назначения, с запада – ул Киевская		Объект незавершенного использования	Учтенный	Частная собственность	3142,5
206	90:22:010201:38284	Российская Федерация, городской округ Симферополь, город Симферополь, проспект Александра Суворова, дом 105		Многоквартирный жилой дом	учтенный	---	15652,8

207	90:22:010201:37918	Российская Федерация, Республика Крым, городской округ Симферополь, город Симферополь, проспект Александра Суворова, дом 107		Многоквартирный жилой дом	учтенный	---	16135,7
-----	--------------------	--	--	------------------------------	----------	-----	---------

Документацией по планировке территории для размещения объекта регионального значения «Территория перспективного развития комплексной жилой застройки» предусматривается установление границ образуемых земельных участков.

В границах территории проектирования образуются 89 земельных участков для размещения объектов регионального значения.

Образование земельных участков предусматривается в несколько этапов.

В первом этапе в соответствии с пунктом 3 статьи 11.2 Земельного кодекса целевым назначением и разрешенным использованием образуемых земельных участков признаются целевое назначение и разрешенное использование земельных участков, из которых при разделе, объединении, перераспределении или выделе образуются земельные участки. Исключения из указанного правила могут быть установлены федеральными законами. Таким образом, для образования земельных участков с разными видами разрешенного использования необходимо изменить их виды разрешенного использования, чтобы ВРИ исходных земельных участков были одинаковыми, поэтому предусматривается проектом изменение видов разрешенного использования земельных участков с кадастровыми номерами 90:22:010201:35829, 90:22:010201:29369, 90:22:010201:29368, 90:22:010201:33867, 90:22:010201:29494, 90:22:010201:29350, 90:22:010201:29497, 90:22:010201:33455, 90:22:010201:33457, 90:22:010201:33866, 90:22:010201:33901, 90:22:010201:29506, 90:22:010201:29485, 90:22:010201:29495, 90:22:010201:29496, 90:22:010201:29492, 90:22:010201:29491, 90:22:010201:29480; 90:22:010201:29483, 90:22:010201:29498, 90:22:010201:29478, 90:22:010201:29484, 90:22:010201:29514, 90:22:010201:29363.

Во втором этапе предусмотрено образование земельных участков с условными номерами:

- путем раздела земельного участка с КН 90:22:010201:31415 с сохранением исходного и образование :ЗУ2; категория земель – земли населенных пунктов с видом разрешенного использования: тяжелая промышленность, строительная промышленность, склады;
- образование земельного участка :ЗУ3 из земель, находящихся в муниципальной собственности; категория земель – земли населенных пунктов с видом разрешенного использования: земельные участки (территории) общего пользования;
- образование земельного участка :ЗУ4 путем перераспределения земельного участка КН 90:22:010201:35829 и земель, находящихся в муниципальной собственности; категория земель – земли населенных пунктов с видом разрешенного использования: многоэтажная жилая застройка (высотная застройка); среднеэтажная жилая застройка, обслуживание жилой застройки;

- образование земельного участка :ЗУ5 путем перераспределения земельного участка КН 90:00:000000:1805 и земель, находящихся в муниципальной собственности категория земель – земли населенных пунктов с видом разрешенного использования: земельные участки (территории) общего пользования;
- образование земельного участка :ЗУ7 из земель, находящихся в муниципальной собственности; категория земель – земли населенных пунктов с видом разрешенного использования: земельные участки (территории) общего пользования;
- образование земельного участка :ЗУ9 из земель, находящихся в муниципальной собственности; категория земель – земли населенных пунктов с видом разрешенного использования: земельные участки (территории) общего пользования, хранение автотранспорта;
- образование земельного участка :ЗУ10 из земель, находящихся в муниципальной собственности; категория земель – земли населенных пунктов с видом разрешенного использования: деловое управление, объекты торговли, магазины, общественное питание, развлечения, банковская и страховая деятельность, бытовое обслуживание;
- образование земельного участка :ЗУ11 путем перераспределения земельного участка КН 90:22:010201:29363 и земель, находящихся в муниципальной собственности категория земель – земли населенных пунктов с видом разрешенного использования: автомобильный транспорт, коммунальное обслуживание;
- образование земельного участка :ЗУ12 из земель, находящихся в муниципальной собственности; категория земель – земли населенных пунктов с видом разрешенного использования: земельные участки (территории) общего пользования;
- образование земельного участка :ЗУ13 из земель, находящихся в муниципальной собственности; категория земель – земли населенных пунктов с видом разрешенного использования: земельные участки (территории) общего пользования;
- путем раздела земельного участка с КН 90:22:010201:29367 с сохранением исходного и образование :ЗУ14, :ЗУ15; категория земель – земли населенных пунктов с видом разрешенного использования: предоставление коммунальных услуг, административные здания организаций, обеспечивающих предоставление коммунальных услуг, улично-дорожная сеть;
- раздел земельного участка с КН 90:22:010201:29358 с сохранением исходного и образование, :ЗУ17; :ЗУ18; категория земель – земли населенных пунктов с видом разрешенного использования: деловое управление, рынки, магазины, банковская и страховая деятельность, общественное питание, гостиничное обслуживание, развлекательные мероприятия, объекты торговли (торговые центры, торгово-развлекательные центры (комплексы));
- образованием земельного участка :ЗУ19 путем объединения земельных участков с кадастровыми номерами 90:22:010201:29369, 90:22:010201:29368;

- категория земель – земли населенных пунктов с видом разрешенного использования: многоэтажная жилая застройка (высотная застройка); среднеэтажная жилая застройка, обслуживание жилой застройки;
- раздел земельного участка с КН 90:22:010201:29355 с сохранением исходного и образование :ЗУ20, :ЗУ21; :ЗУ22; категория земель – земли населенных пунктов с видом разрешенного использования: предоставление коммунальных услуг, административные здания организаций, обеспечивающих предоставление коммунальных услуг, улично-дорожная сеть;
 - раздел земельного участка с КН 90:22:010201:29510 с сохранением исходного и образование :ЗУ23; категория земель – земли населенных пунктов с видом разрешенного использования: размещение автомобильных дорог, улично-дорожная сеть, склады, бытовое обслуживание, связь, предоставление коммунальных услуг, хранение автотранспорта.
 - раздел земельного участка с КН 90:22:010201:29490 с сохранением исходного и образование :ЗУ24; категория земель – земли населенных пунктов с видом разрешенного использования: многоэтажная жилая застройка (высотная застройка), среднеэтажная жилая застройка, обслуживание жилой застройки;
 - раздел земельного участка с КН 90:22:010201:33440 с сохранением исходного и образование :ЗУ25, :ЗУ26, :ЗУ27; категория земель – земли населенных пунктов с видом разрешенного использования: многоэтажная жилая застройка (высотная застройка), среднеэтажная жилая застройка, обслуживание жилой застройки;
 - раздел земельного участка с КН 90:22:010201:29486 с сохранением исходного и образование :ЗУ28, :ЗУ29, :ЗУ30; :ЗУ30-1; категория земель – земли населенных пунктов с видом разрешенного использования: многоэтажная жилая застройка (высотная застройка), среднеэтажная жилая застройка, обслуживание жилой застройки;
 - образование земельного участка (:ЗУ31) путем объединения земельных участков с кадастровыми номерами 90:22:010201:33866, 90:22:010201:33901 категория земель – земли населенных пунктов с видом разрешенного использования: религиозное использование;
 - раздел земельного участка с КН 90:22:010201:29512 с сохранением исходного и образование :ЗУ32, :ЗУ33; категория земель – земли населенных пунктов с видом разрешенного использования: многоэтажная жилая застройка (высотная застройка), среднеэтажная жилая застройка, обслуживание жилой застройки, образование и просвещение;
 - раздел земельного участка с КН 90:22:010201:33865 с сохранением исходного и образование :ЗУ34; категория земель – земли населенных пунктов с видом разрешенного использования: многоэтажная жилая застройка (высотная застройка), среднеэтажная жилая застройка, обслуживание жилой застройки, образование и просвещение;

- образование земельного участка :ЗУ35 из земель, находящихся в муниципальной собственности; категория земель – земли населенных пунктов с видом разрешенного использования: земельные участки (территории) общего пользования;
- образование земельного участка :ЗУ36 из земель, находящихся в муниципальной собственности; категория земель – земли населенных пунктов с видом разрешенного использования: образование и просвещение;
- образование земельного участка :ЗУ37 из земель, находящихся в муниципальной собственности; категория земель – земли населенных пунктов с видом разрешенного использования: земельные участки (территории) общего пользования;
- раздел земельного участка с КН 90:22:010201:29513 с сохранением исходного и образование :ЗУ38, :ЗУ39; :ЗУ40: :ЗУ40-1; :ЗУ41; :ЗУ42; категория земель – земли населенных пунктов с видом разрешенного использования: многоэтажная жилая застройка (высотная застройка), среднеэтажная жилая застройка, обслуживание жилой застройки;
- образование земельного участка :ЗУ43 из земель, находящихся в муниципальной собственности; категория земель – земли населенных пунктов с видом разрешенного использования: земельные участки (территории) общего пользования;
- раздел земельного участка с КН 90:22:010201:33465 с сохранением исходного и образование :ЗУ44; категория земель – земли населенных пунктов с видом разрешенного использования: многоэтажная жилая застройка (высотная застройка), среднеэтажная жилая застройка, обслуживание жилой застройки;
- образование земельного участка :ЗУ45 из земель, находящихся в муниципальной собственности; категория земель – земли населенных пунктов с видом разрешенного использования: земельные участки (территории) общего пользования;
- образованием земельного участка :ЗУ46 путем объединения земельных участков с кадастровыми номерами 90:22:010201:33455, 90:22:010201:33457; категория земель – земли населенных пунктов с видом разрешенного использования: магазины, деловое управление, бытовое обслуживание, хранение автотранспорта, автомобильный транспорт, земельные участки (территории) общего пользования;
- образованием земельного участка :ЗУ47 путем объединения земельных участков с кадастровыми номерами 90:22:010201:29494, 90:22:010201:33867; категория земель – земли населенных пунктов с видом разрешенного использования: Дошкольное, начальное и среднее общее образование, образование и просвещение;
- образованием земельного участка :ЗУ57 путем объединения земельных участков с кадастровыми номерами 90:22:010201:29481, 90:22:010201:29497; категория земель – земли населенных пунктов с видом разрешенного использования: образование и просвещение;

- образование земельных участков :ЗУ58, :ЗУ78 путем перераспределения земельных участков с кадастровыми номерами 90:22:010201:29492, 90:22:010201:29480, 90:22:010201:29491; категория земель – земли населенных пунктов с видом разрешенного использования: земельные участки (территории) общего пользования;
 - раздел земельного участка с КН 90:22:010201:29511 с сохранением исходного и образование :ЗУ60; ; категория земель – земли населенных пунктов с видом разрешенного использования: многоэтажная жилая застройка (высотная застройка), обслуживание жилой застройки;
 - раздел земельного участка с КН 90:22:010201:29475 с сохранением исходного и образование :ЗУ59, :ЗУ61, :ЗУ62; категория земель – земли населенных пунктов с видом разрешенного использования: многоэтажная жилая застройка (высотная застройка), обслуживание жилой застройки;
 - раздел земельного участка с КН 90:22:010201:36576 с сохранением исходного и образование :ЗУ75; категория земель – земли населенных пунктов с видом разрешенного использования: среднеэтажная жилая застройка, малоэтажная многоквартирная жилая застройка, многоэтажная жилая застройка (высотная застройка), обслуживание жилой застройки.;
- В третьем этапе предусмотрено образование земельных участков с условными номерами:

- образование земельного участка :ЗУ1 путем перераспределения земельного участка :ЗУ2 и земель, находящихся в муниципальной собственности; категория земель – земли населенных пунктов с видом разрешенного использования: земельные участки (территории) общего пользования ; (образование :ЗУ1 будет произведено после изменения ВРИ :ЗУ2 в 4 этапе.)
- раздел земельного участка :ЗУ4 с сохранением исходного и образование :ЗУ4-2, :ЗУ4-3; категория земель – земли населенных пунктов с видом разрешенного использования: многоэтажная жилая застройка (высотная застройка); среднеэтажная жилая застройка, обслуживание жилой застройки;
- образование земельного участка :ЗУ6 из земель, находящихся в муниципальной собственности; категория земель – земли населенных пунктов с видом разрешенного использования: земельные участки (территории) общего пользования;
- образование земельного участка :ЗУ8 из земель, находящихся в муниципальной собственности; категория земель – земли населенных пунктов с видом разрешенного использования: деловое управление, рынки, магазины, банковская и страховая деятельность, общественное питание, развлечения, объекты торговли (торговые центры, торгово-развлекательные центры (комплексы)).
- образование земельных участков: ЗУ49, :ЗУ63, :ЗУ64, :ЗУ65, :ЗУ66, :ЗУ67, :ЗУ69, :ЗУ71, :ЗУ73, :ЗУ74, :ЗУ76, :ЗУ77 путем перераспределения земельных участков КН 90:22:010201:29506, КН 90:22:010201:29514, КН 90:22:010201:29483, КН 90:22:010201:29485, КН 90:22:010201:29495, КН

90:22:010201:29496, КН 90:22:010201:29498, КН 90:22:010201:29478, КН 90:22:010201:29484; категория земель – земли населенных пунктов с видом разрешенного использования: культурное развитие, земельные участки (территории) общего пользования.

В четвертом этапе предусмотрено установление видов разрешенного использования согласно таблицы 5, Раздел 2. Текстовая часть ДПТ-ПМТ. Том 3.2.

Проектом межевания территории предусмотрено установление красной линии. (таблица 10; Раздел 2. Текстовая часть ДПТ-ПМТ. Том 3.2)

1.8. Зоны действия публичных сервитутов

Сервитуты установлены в соответствии пунктом 4 статьи 23 Земельного кодекса РФ для прохода или проезда через земельный участок, а также для строительства линейных объектов.

Таблица 3– Перечень, площадь и координатное описание устанавливаемых сервитутов.

№п/п	Условный номер сервитута	Содержание обременения	Площадь, кв.м
1	:29475/чзу1	сервитут проход и(или) проезд через земельный участок	77
2	:29486/чзу1	сервитут проход и(или) проезд через земельный участок	1308
3	:29490/чзу1	сервитут проход и(или) проезд через земельный участок	495
4	:29511/чзу1	сервитут проход и(или) проезд через земельный участок	561
5	:29512/чзу1	сервитут проход и(или) проезд через земельный участок	266
6	:33441/чзу1	сервитут проход и(или) проезд через земельный участок	166
7	:33442/чзу1	сервитут проход и(или) проезд через земельный участок	1016
8	:33444/чзу1	сервитут проход и(или) проезд через земельный участок	894
9	:33860/чзу1	сервитут проход и(или) проезд через земельный участок	805
10	:33862/чзу1	сервитут проход и(или) проезд через земельный участок	5483
11	:36575/чзу1	сервитут проход и(или) проезд через земельный участок	564
12	:3У56/чзу1	сервитут проход и(или) проезд через земельный участок	546
13	:3У56/чзу2	сервитут проход и(или) проезд через земельный участок	206
14	:3У61/чзу1	сервитут проход и(или) проезд через земельный участок	260
15	:3У62/чзу1	сервитут проход и(или) проезд через земельный участок	20
16	:29357/чзу1	сервитут проход и(или) проезд через земельный участок	2641
17	:29510/чзу1	публичный сервитут для размещения и эксплуатации системы водоснабжения (водопровода 1000 мм)	7320

Таблица 4 – Каталог координат поворотных точек сервитутов

:29490/чзу1		495 кв.м	
№	X	Y	
793	4 975 412,24	5 189 458,91	

794	4 975 422,74	5 189 458,56
795	4 975 494,70	5 189 456,16
912	4 975 494,90	5 189 462,16
913	4 975 412,44	5 189 464,91
793	4 975 412,24	5 189 458,91

:29511/чзул 561 кв.м

№	X	Y
914	4 975 376,99	5 189 765,03
915	4 975 372,25	5 189 768,76
851	4 975 316,92	5 189 699,69
852	4 975 323,50	5 189 697,05
914	4 975 376,99	5 189 765,03

:29512/чзул 266 кв.м

№	X	Y
925	4 974 867,14	5 189 044,45
926	4 974 865,43	5 189 081,99
455	4 974 865,35	5 189 090,00
456	4 974 860,91	5 189 087,72
457	4 974 859,17	5 189 087,64
458	4 974 859,44	5 189 081,71
461	4 974 859,84	5 189 072,93
462	4 974 861,15	5 189 044,18
925	4 974 867,14	5 189 044,45

:33441/чзул 166 кв.м

№	X	Y
909	4 975 408,43	5 189 255,00
906	4 975 408,14	5 189 246,21
907	4 975 426,63	5 189 245,81
908	4 975 426,91	5 189 255,00
909	4 975 408,43	5 189 255,00

:33442/чзул 1016 кв.м

№	X	Y
906	4 975 408,14	5 189 246,21
909	4 975 408,43	5 189 255,00
910	4 975 337,89	5 189 255,00
911	4 975 337,68	5 189 248,79
911.1	4 975 402,15	5 189 246,63
905	4 975 399,39	5 189 164,17
356	4 975 405,39	5 189 163,97
366	4 975 405,62	5 189 170,96
369	4 975 406,02	5 189 182,96
906	4 975 408,14	5 189 246,21

:33862/чзул 5483 кв.м

№	X	Y
915	4 975 215,27	5 189 238,20

916	4 975 222,38	5 189 247,24
917	4 975 152,59	5 189 302,17
741	4 975 136,87	5 189 314,54
742	4 975 065,36	5 189 370,82
743	4 974 976,17	5 189 441,02
744	4 974 965,35	5 189 427,26
922	4 975 054,54	5 189 357,07
923	4 975 126,05	5 189 300,79
924	4 975 211,56	5 189 233,49
915	4 975 215,27	5 189 238,20

:36575/чзyl 564 кв.м

№	X	Y
898	4 976 104,07	5 189 226,27
899	4 976 105,94	5 189 251,43
900	4 976 099,96	5 189 251,87
901	4 976 099,07	5 189 239,90
902	4 976 092,51	5 189 232,66
903	4 976 033,60	5 189 234,63
904	4 976 033,40	5 189 228,63
898	4 976 104,07	5 189 226,27

:29486/чзyl 1308 кв.м

№	X	Y
444	4 975 073,81	5 189 064,50
927	4 975 080,78	5 189 073,35
928	4 975 089,44	5 189 084,36
929	4 975 116,67	5 189 118,96
930	4 975 126,57	5 189 131,53
930.1	4 975 069,16	5 189 176,97
933	4 975 066,47	5 189 173,61
938.1	4 975 115,68	5 189 134,66
938	4 975 116,51	5 189 127,65
939	4 975 074,43	5 189 074,19
940	4 975 067,41	5 189 073,35
941	4 974 934,55	5 189 177,92
942	4 974 932,69	5 189 175,56
444	4 975 073,81	5 189 064,50

:33444/чзyl 894 кв.м

№	X	Y
942	4 974 731,47	5 189 158,77
943	4 974 737,82	5 189 153,78
514	4 974 783,04	5 189 168,24
944	4 974 801,40	5 189 174,19
945	4 974 859,91	5 189 192,98
946	4 974 858,64	5 189 193,45
947	4 974 857,03	5 189 198,35
948	4 974 799,52	5 189 179,89

949	4 974 780,11	5 189 173,66
515	4 974 779,12	5 189 175,49
516	4 974 746,96	5 189 165,16
950	4 974 735,18	5 189 163,48
942	4 974 731,47	5 189 158,77

:33860/чзу1

805 кв.м

№	X	Y
792	4 974 998,26	5 189 285,56
915	4 975 002,05	5 189 290,37
916	4 974 994,46	5 189 296,24
917	4 974 960,30	5 189 323,17
918	4 974 954,08	5 189 328,17
919	4 974 934,32	5 189 343,77
920	4 974 921,45	5 189 353,93
921	4 974 898,86	5 189 371,65
547	4 974 895,20	5 189 366,67
546	4 974 954,75	5 189 319,81
545	4 974 986,48	5 189 294,84
792	4 974 998,26	5 189 285,56

:29475/чзу1

77 кв.м

№	X	Y
878.	4 975 265,44	5 189 612,72
878.4	4 975 273,35	5 189 622,78
886	4 975 268,64	5 189 626,49
887	4 975 262,73	5 189 618,97
878.6	4 975 260,73	5 189 616,42
878.4	4 975 265,44	5 189 612,72

:3У56/чзу1

546 кв.м

№	X	Y
884.1	4 975 407,65	5 189 607,63
884.2	4 975 404,90	5 189 609,79
884.3	4 975 368,28	5 189 563,21
884.4	4 975 364,35	5 189 566,30
884.5	4 975 400,97	5 189 612,88
884.6	4 975 398,46	5 189 614,85
884.7	4 975 354,27	5 189 559,16
884.8	4 975 363,71	5 189 551,73
884.1	4 975 407,65	5 189 607,63

:3У56/чзу2

206 кв.м

№	X	Y
878.2	4 975 306,82	5 189 665,34
878.3	4 975 304,07	5 189 667,51
878.11	4 975 274,58	5 189 630,01
878.12	4 975 272,62	5 189 631,55
886	4 975 268,64	5 189 626,49
878.4	4 975 273,35	5 189 622,78

878.2	4 975 306,82	5 189 665,34
-------	--------------	--------------

:3У61/чзyl 260 кв.м

№	X	Y
878.10	4 975 300,14	5 189 670,60
878	4 975 299,36	5 189 671,22
877	4 975 298,57	5 189 670,22
878.9	4 975 296,60	5 189 671,76
878.8	4 975 258,02	5 189 622,70
887	4 975 262,73	5 189 618,97
886	4 975 268,64	5 189 626,49
878.12	4 975 272,62	5 189 631,55
878.13	4 975 270,65	5 189 633,10
878.10	4 975 300,14	5 189 670,60

:3У62/чзyl 20 кв.м

№	X	Y
878.6	4 975 260,73	5 189 616,42
887	4 975 262,73	5 189 618,97
878.8	4 975 258,02	5 189 622,70
878.7	4 975 256,00	5 189 620,14
878.6	4 975 260,73	5 189 616,42

:29357/чзyl 2641 кв.м

№	X	Y
308	4 976 033,63	5 189 632,98
307	4 976 027,35	5 189 646,91
306	4 976 027,63	5 189 652,69
305	4 976 032,66	5 189 757,95
304	4 976 034,63	5 189 799,20
304.1	4 976 019,65	5 189 802,65
304.2	4 976 018,08	5 189 785,32
304.3	4 976 017,03	5 189 753,98
304.4	4 976 012,78	5 189 626,88
321	4 976 014,02	5 189 624,13
308	4 976 033,63	5 189 632,98

:29510/чзyl 7320 кв.м

№	X	Y
1	4 975 564,05	5 189 087,47
2	4 975 563,97	5 189 092,91
3	4 975 570,17	5 189 101,44
4	4 975 570,80	5 189 140,32
5	4 975 571,61	5 189 190,06
6	4 975 576,99	5 189 209,20
7	4 975 579,51	5 189 284,56
8	4 975 581,20	5 189 334,93
9	4 975 582,97	5 189 387,75
10	4 975 584,65	5 189 436,00
11	4 975 581,11	5 189 452,03

12	4 975 567,05	5 189 483,98
13	4 975 566,85	5 189 526,07
14	4 975 585,84	5 189 555,88
15	4 975 588,04	5 189 599,03
16	4 975 590,61	5 189 676,02
17	4 975 590,55	5 189 688,23
18	4 975 590,29	5 189 742,05
19	4 975 579,29	5 189 741,99
20	4 975 579,61	5 189 676,07
21	4 975 578,86	5 189 653,75
22	4 975 577,04	5 189 599,37
23	4 975 575,01	5 189 559,34
24	4 975 555,84	5 189 529,25
25	4 975 556,05	5 189 484,01
26	4 975 570,58	5 189 448,66
27	4 975 573,55	5 189 435,20
28	4 975 570,84	5 189 354,32
29	4 975 566,04	5 189 210,80
30	4 975 560,59	5 189 191,49
31	4 975 560,02	5 189 156,55
32	4 975 559,17	5 189 105,02
33	4 975 552,92	5 189 096,41
34	4 975 553,05	5 189 087,32
1	4 975 564,05	5 189 087,47

1.9. Техничко-экономические показатели проекта межевания

№ зоны	Наименование территориальной зоны	Всего, га
1.	Баланс территории в границах проекта межевания территории	
1.1.	Площадь проектируемой территории, всего	140,32
1.3.	Территории застроенных земельных участков, всего, в т.ч.:	
	- границы зоны планируемого размещения объектов капитального строительства;	
	- зона застройки многоэтажными жилыми домами;	40,29
	- зона специализированной общественной застройки;	7,07
	- зона смешанной и общественно-деловой застройки;	10,79
	- зона территорий общего пользования улично-дорожной сети;	37,36
	- зона инженерной инфраструктуры;	0,27
	- зона размещения объектов транспортной инфраструктуры;	6,96
	- зона зеленых насаждений общего пользования	24,34
	- зона существующих объектов капитального строительства	13,24
2.	Территории объектов культурного наследия	-
3.	Территории зон действия публичных сервитутов, всего	1,18
4.	Зоны с особыми условиями использования	140,32