



**Администрация города Симферополя  
Республики Крым**

**ПОСТАНОВЛЕНИЕ**

от 02 декабря 2025 № 5493

**О подготовке документации по планировке территории  
(проект межевания территории) в границах элемента планировочной  
структуры № 475 (в отношении земельного участка с кадастровым  
номером 90:22:010202:678 по ул. Вишневая, 133 в г. Симферополе)**

В соответствии с главой 5 Градостроительного кодекса Российской Федерации, Федеральным законом от 20.03.2025 № 33-ФЗ «Об общих принципах организации местного самоуправления в единой системе публичной власти», постановлением Правительства Российской Федерации от 02.02.2024 № 112 «Об утверждении Правил подготовки документации по планировке территории, подготовка которой осуществляется на основании решений уполномоченных федеральных органов исполнительной власти, исполнительных органов субъектов Российской Федерации и органов местного самоуправления, принятия решения об утверждении документации по планировке территории, внесения изменений в такую документацию, отмены такой документации или ее отдельных частей, признания отдельных частей такой документации не подлежащими применению, а также подготовки и утверждения проекта планировки территории в отношении территорий исторических поселений федерального и регионального значения», статьями 4, 10 Закона Республики Крым от 21.08.2014 № 54-ЗРК «Об основах местного самоуправления в Республике Крым», статьей 55 Устава муниципального образования городской округ Симферополь Республики Крым, Административным регламентом предоставления муниципальной услуги «Подготовка и утверждение документации по планировке территории», утвержденным постановлением Администрации города Симферополя Республики Крым от 26.06.2023 № 3362, на основании заявления гражданина Российской Федерации Голубничего Николая Викторовича от 29.09.2025 № 6083/08/01-06, Администрация города Симферополя Республики Крым **п о с т а н о в л я е т :**

1. Осуществить подготовку документации по планировке территории (проект межевания территории) в границах элемента планировочной структуры № 475, (в отношении земельного участка с кадастровым номером 90:22:010202:678 по ул. Вишневая, 133 в г. Симферополе) (далее – документация по планировке территории (проект межевания территории)),

в соответствии со схемой территории проектирования согласно приложению 1 к настоящему постановлению.

2. Поручить обеспечить подготовку документации по планировке территории (проект межевания территории) исполнителю работ ОБЩЕСТВУ С ОГРАНИЧЕННОЙ ОТВЕТСТВЕННОСТЬЮ «ПРОЕКТСТРОЙ» (ОГРН 1159102024905; ИНН 9109009865).

3. Утвердить задание на подготовку документации по планировке территории (проект межевания территории) согласно приложению 2 к настоящему постановлению.

4. Утвердить технические задания на подготовку инженерных изысканий для подготовки документации по планировке территории (проект межевания территории) согласно приложениям 3-6 к настоящему постановлению.

5. Подготовленную документацию по планировке территории (проект межевания территории) предоставить в Муниципальное казенное учреждение Департамент архитектуры и градостроительства Администрации города Симферополя Республики Крым (Дьяченко К.Ю.) для утверждения в срок не позднее 29.09.2026.

6. Определить, что физические или юридические лица вправе представлять свои предложения в Муниципальное казенное учреждение Департамент архитектуры и градостроительства Администрации города Симферополя Республики Крым (Дьяченко К.Ю.) о порядке, сроках подготовки и содержании документации по планировке территории (проект межевания территории), со дня опубликования настоящего постановления до момента назначения публичных слушаний или общественных обсуждений.

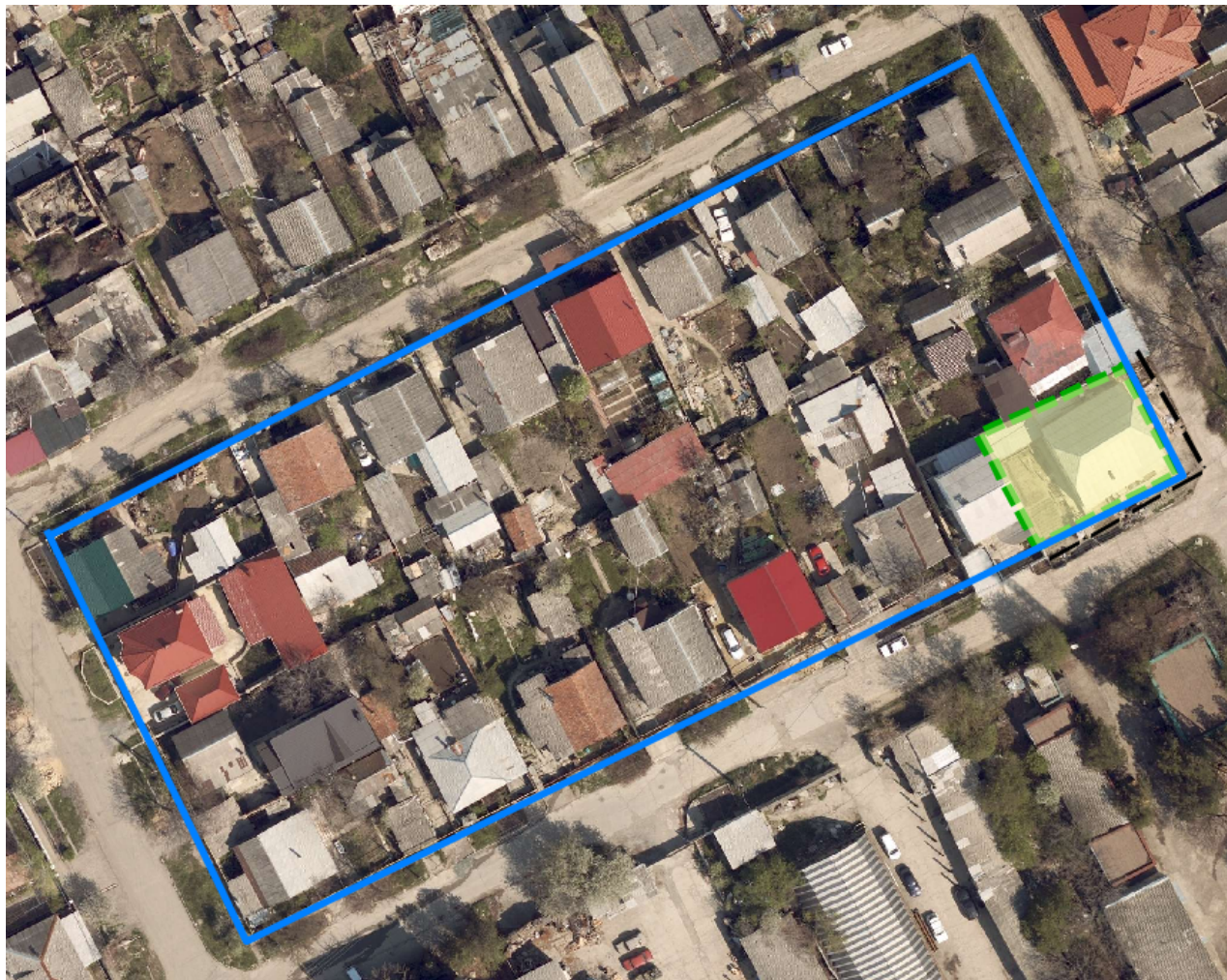
7. Департаменту внутренней политики, информации и организационного обеспечения администрации города Симферополя (Федотов А.В.) опубликовать настоящее постановление в установленном порядке и разместить на официальном сайте администрации города Симферополя.

8. Контроль за выполнением настоящего постановления возложить на заместителя главы администрации города Симферополя Полякова С.А.

Глава администрации  
города Симферополя

М.С. Афанасьев

## Схема территории проектирования



Условные обозначения:



граница планировочного элемента



граница проектируемой территории, применительно к которой  
осуществляется подготовка документации по планировке территории (проект  
межевания территории)

Заместитель главы администрации  
города Симферополя

С.А. Поляков

Начальник департамента архитектуры  
и градостроительства  
администрации города Симферополя

К.Ю. Дьяченко

**ЗАДАНИЕ**  
**на подготовку документации по планировке территории**  
**(проект межевания территории) в границах элемента планировочной структуры**  
**№ 475 (в отношении земельного участка с кадастровым номером 90:22:010202:678 по**  
**ул. Вишневая, 133 в г. Симферополе)**

№ п/п	Наименование позиции	Основные данные и требования
1.	Вид разрабатываемой документации по планировке территории	Документация по планировке территории (проект межевания территории)
2.	Инициатор подготовки документации по планировке территории	Голубничий Николай Викторович, паспорт 0914 065896, выдан Федеральной Миграционной Службой 31.05.2014, к/п, 900-002
3.	Источник финансирования работ по подготовке документации по планировке территории	За счет собственных средств Голубничего Николая Викторовича
4.	Вид и наименование планируемого к размещению объекта капитального строительства, его основные характеристики (назначение, местоположение, площадь объекта капитального строительства и др.)	В границах проектируемой территории не планируется размещение новых объектов капитального строительства.
5.	Поселения, муниципальные округа, городские округа, муниципальные районы, субъекты Российской Федерации, в отношении территорий, которых осуществляется подготовка документации по планировке территории	Муниципальное образование городской округ Симферополь Республики Крым
6.	Состав документации по планировке территории	В соответствии с требованиями статей 43, 45, 46 Градостроительного кодекса Российской Федерации.

7.	Информация о земельных участках (при наличии), включенных в границы территории, в отношении которой планируется подготовка документации по планировке территории, а также об ориентировочной площади такой территории	<p>город Симферополь, ул. Вишневая, 133 ориентировочная площадь 0,04 га;</p> <p>Сведения о земельных участках в ЕГРН:</p> <p>90:22:010202:678, 90:22:010202:1001, 90:22:010202:7538, 90:22:010202:2745, 90:22:010202:2276, 90:22:010202:2561, 90:22:010202:2221, 90:22:010202:7178, 90:22:010202:858, 90:22:010201:30599, 90:22:010201:4589, 90:22:010202:7367, 90:22:010202:8642, 90:22:010202:1661, 90:22:010202:8403, 90:22:010202:2149, 90:22:010202:2148, 90:22:010202:1967.</p>
8.	Цели проекта	В соответствии со статьей 43 Градостроительного кодекса Российской Федерации.

Заместитель главы администрации  
города Симферополя

С.А. Поляков

Начальник департамента архитектуры  
и градостроительства  
администрации города Симферополя

К.Ю. Дьяченко



**ТЕХНИЧЕСКОЕ ЗАДАНИЕ**  
**на выполнение инженерно-геодезических изысканий для подготовки документации по**  
**планировке территории (проект межевания территории) в границах элемента**  
**планировочной структуры № 475 (в отношении земельного участка с кадастровым**  
**номером 90:22:010202:678 по ул. Вишневая, 133 в г. Симферополе)**

№ п/п	Перечень основных требований	Содержание требований
1.	Наименование объекта	Проект межевания территории
2.	Местоположение объекта	Республика Крым, г Симферополь ул. Вишневая, 133 (в отношении земельного участка с кадастровым номером 90:22:010202:678)
3.	Основание для выполнения работ	Договор № _____ от _____
4.	Вид градостроительной деятельности	Планировка территории
5.	Идентификационные сведения о заказчике	Голубничий Николай Викторович Паспорт гражданина Российской Федерации серия 0914№065896, выдан 31.05.2014, Федеральной миграционной службой 900-002 Симферополь, ул Вишневая, дом 133
6.	Идентификационные сведения об исполнителе	Индивидуальный предприниматель Гришай Александр Валерьевич Выписка из реестра сведений о членах саморегулируемой организации № 910200019899- 20250609-1524 от 09.06.2025 Ассоциация "Национальный Альянс изыскателей "ГеоЦентр" (СРО- И-037-18122012)
7.	Цели и задачи инженерных изысканий	Получение информации об инженерно-геодезических условиях территории
8.	Этап выполнения инженерных изысканий	Проектная документация
9.	Виды инженерных изысканий	Инженерно-геодезические
10.	Идентификационные сведения об объекте: назначение; принадлежность к объектам транспортной инфраструктуры и к другим объектам, функционально-технологические особенности которых влияют на их безопасность; принадлежность к опасным	<ul style="list-style-type: none"> <li>- <b>назначение</b> (разрешенное использование): индивидуальное жилищное строительство;</li> <li>- <b>принадлежность к объектам транспортной инфраструктуры и к другим объектам, функционально-технологические особенности которых влияют на их безопасность:</b> не принадлежит;</li> <li>- <b>принадлежность к опасным производственным объектам:</b> не принадлежит;</li> <li>- <b>пожарная и взрывопожарная опасность:</b> категория В1;</li> <li>- <b>класс сооружений</b> - КС-2;</li> <li>- <b>уровень ответственности</b> – нормальный (в соответствии с п/п 5, п. 1 ст. 4 Федерального закона 384-ФЗ от 30 декабря 2009г «Технический регламент о</li> </ul>

	производственным объектам; пожарная и взрывопожарная опасность, уровень ответственности зданий и сооружений	безопасности зданий и сооружений»).
11.	Предполагаемые техногенные воздействия объекта на окружающую среду	Объект не относится к особо опасным; опасных техногенных воздействий на природную среду оказывать не будет при соблюдении технологических регламентов безопасности эксплуатации.
12.	Данные о границах площадки (площадок) и (или) трассы (трасс) линейного сооружения (точки ее начала и окончания, протяженность)	В пределах земельного отвода.
13.	Краткая техническая характеристика объекта, включая размеры проектируемых зданий и сооружений	Проектируемые здания и сооружения отсутствуют
14.	Дополнительные требования к выполнению отдельных видов работ в составе инженерных изысканий	Выполнить изыскания на основе рекогносцировки, изучения и систематизации архивных материалов.
15.	Наличие предполагаемых опасных природных процессов и явлений, многолетнемерзлых и специфических грунтов на территории расположения объекта	Отсутствуют.
16.	Требование о необходимости научного сопровождения инженерных изысканий и проведения дополнительных исследований, не предусмотренных требованиями нормативных документов (НД) обязательного применения	Не требуется

17.	Требования к точности и обеспеченности необходимых данных и характеристик при инженерных изысканиях, превышающие предусмотренные требованиями нормативных документов обязательного применения	Не требуется.
18.	Требования к составлению прогноза изменения природных условий	Не требуется.
19.	Требования о подготовке предложений и рекомендаций для принятия решений по организации инженерной защиты территории, зданий и сооружений от опасных природных и техногенных процессов и устранению или ослаблению их влияния	Не требуется.
20.	Требования по обеспечению контроля качества при выполнении инженерных изысканий	Не требуется.
21.	Требования к составу, форме и формату предоставления результатов инженерных изысканий, порядку их передачи заказчику	По результатам изысканий предоставить Технический отчет в бумажной форме 3 экз., в электронном виде – 1экз. Форматы – pdf, doc, dwg.
22.	Перечень передаваемых заказчиком во временное пользование исполнителю инженерных изысканий, результатов ранее выполненных инженерных изысканий и исследований, данных о наблюдавшихся на территории инженерных изысканий осложнениях в процессе строительства и эксплуатации сооружений, в том числе деформациях и аварийных ситуациях	Отсутствует.



23.	Перечень нормативных правовых актов, НТД, в соответствии с требованиями которых необходимо выполнять инженерные изыскания	ГОСТ 21.301-2014 «Система проектной документации для строительства. Основные требования к оформлению отчетной документации по инженерным изысканиям»
24.	Сведения о принятой системе координат и высот	СК-63, система высот- Балтийская 1977 года.
25.	Данные о границах и площадях участков, на которые создаются (обновляются) инженерно-топографические планы	Республика Крым, г Симферополь ул Вишневая, 133 (в отношении земельного участка с кадастровым номером 90:22:010202:678)
26.	Указания о масштабе топографической съемки и высоте сечения рельефа по отдельным площадкам, включая требования к съемке подземных и надземных коммуникаций и сооружений	М 1:500, сечение рельефа 0,5 м.
27.	Требования к формированию цифровой модели местности (ЦММ)	Топографический план М 1:500
28.	Требования к инженерно-геодезическим изысканиям трасс линейных объектов	Не предусматривается
29.	Требования к стационарным геодезическим наблюдениям в районах развития опасных природных и техногенных процессов	Не предусматривается
30.	Требования к составу, виду, формату и срокам представления промежуточных материалов и отчетной документации	Материалы инженерно-геодезических изысканий представить в виде Технического отчета в 3-х экземплярах (бумажных) и на электронном носителе. Форматы – pdf, doc, . dwg. Сроки выполнения работ - согласно календарному плану.

Заместитель главы администрации  
города Симферополя

С.А. Поляков

Начальник департамента архитектуры  
и градостроительства  
администрации города Симферополя

К.Ю. Дьяченко

# ТЕХНИЧЕСКОЕ ЗАДАНИЕ

**на выполнение инженерно-геологических изысканий для подготовки документации по планировке территории (проект межевания территории) в границах элемента планировочной структуры № 475 (в отношении земельного участка с кадастровым номером 90:22:010202:678 по ул. Вишневая, 133 в г. Симферополе)**

Перечень основных требований	Содержание требований
Наименование объекта	Проект межевания территории
Местоположение объекта	Республика Крым, г Симферополь ул. Вишневая, 133 (в отношении земельного участка с кадастровым номером 90:22:010202:678)
Основание для выполнения работ	Договор № _____ от _____
Вид градостроительной деятельности	Планировка территории
Идентификационные сведения о заказчике	Голубничий Николай Викторович Паспорт гражданина Российской Федерации серия 0914№065896, выдан 31.05.2014, Федеральной миграционной службой 900-002 Симферополь, ул Вишневая, дом 133
Идентификационные сведения об исполнителе	Индивидуальный предприниматель Гришай Александр Валерьевич Выписка из реестра сведений о членах саморегулируемой организации № 910200019899-20250609-1524 от 09.06.2025 Ассоциация "Национальный Альянс изыскателей "ГеоЦентр" (СРО-И-037-18122012)
Цели и задачи инженерных изысканий	Получение информации об инженерно-геологических условиях территории
Этап выполнения инженерных изысканий	Проектная документация
Виды инженерных изысканий	Инженерно-геологические
Идентификационные сведения об объекте: назначение; принадлежность к объектам транспортной инфраструктуры и к другим объектам, функционально-технологические особенности которых влияют на их безопасность; принадлежность к опасным производственным объектам; пожарная и взрывопожарная опасность, уровень ответственности зданий и сооружений	<ul style="list-style-type: none"><li>- <b>назначение</b> (разрешенное использование): индивидуальное жилищное строительство;</li><li>- <b>принадлежность к объектам транспортной инфраструктуры и к другим объектам, функционально-технологические особенности которых влияют на их безопасность:</b> не принадлежит;</li><li>- <b>принадлежность к опасным производственным объектам:</b> не принадлежит;</li><li>- <b>пожарная и взрывопожарная опасность:</b> категория В1;</li><li>- <b>класс сооружений</b> - КС-2;</li><li>- <b>уровень ответственности</b> – нормальный (в соответствии с п/п 5, п. 1 ст. 4 Федерального закона 384-ФЗ от 30 декабря 2009г «Технический регламент о безопасности зданий и сооружений»).</li></ul>
Предполагаемые техногенные	Объект не относится к особо опасным; опасных

воздействия объекта на окружающую среду	техногенных воздействий на природную среду оказывать не будет при соблюдении технологических регламентов безопасности эксплуатации.
Данные о границах площадки (площадок) и (или) трассы (трасс) линейного сооружения (точки ее начала и окончания, протяженность)	В пределах земельного отвода.
Краткая техническая характеристика объекта, включая размеры проектируемых зданий и сооружений	Проектируемые здания и сооружения отсутствуют.
Дополнительные требования к выполнению отдельных видов работ в составе инженерных изысканий	Выполнить изыскания на основе рекогносцировки, изучения и систематизации архивных материалов.
Наличие предполагаемых опасных природных процессов и явлений, многолетнемерзлых и специфических грунтов на территории расположения объекта	Отсутствуют.
Требование о необходимости научного сопровождения инженерных изысканий и проведения дополнительных исследований, не предусмотренных требованиями нормативных документов (НД) обязательного применения	Не требуется
Требования к точности и обеспеченности необходимых данных и характеристик при инженерных изысканиях, превышающие предусмотренные требованиями нормативных документов обязательного применения	Не требуется.
Требования к составлению прогноза изменения природных условий	Не требуется.
Требования о подготовке предложений и рекомендаций для принятия решений по организации инженерной защиты территории, зданий и сооружений от опасных природных и техногенных процессов и устранению или ослаблению их влияния	Не требуется.
Требования по обеспечению контроля качества при выполнении инженерных изысканий	Не требуется.

Требования к составу, форме и формату предоставления результатов инженерных изысканий, порядку их передачи заказчику	По результатам изысканий предоставить Технический отчет в бумажной форме 3 экз., в электронном виде – 1 экз. Форматы – pdf, doc., dwg.
Перечень передаваемых заказчиком во временное пользование исполнителю инженерных изысканий, результатов ранее выполненных инженерных изысканий и исследований, данных о наблюдавшихся на территории инженерных изысканий осложнениях в процессе строительства и эксплуатации сооружений, в том числе деформациях и аварийных ситуациях	Отсутствует.
Перечень нормативных правовых актов, НТД, в соответствии с требованиями которых необходимо выполнять инженерные изыскания	ГОСТ 21.301-2014 «Система проектной документации для строительства. Основные требования к оформлению отчетной документации по инженерным изысканиям»

Заместитель главы администрации  
города Симферополя

С.А. Поляков

Начальник департамента архитектуры  
и градостроительства  
администрации города Симферополя

К.Ю. Дьяченко

### ТЕХНИЧЕСКОЕ ЗАДАНИЕ

**на выполнение инженерно-гидрометеорологических изысканий для подготовки документации по планировке (проект межевания территории) в границах элемента планировочной структуры № 475 (в отношении земельного участка с кадастровым номером 90:22:010202:678 по ул. Вишневая, 133 в г. Симферополе)**

№ п/п	Перечень основных требований	Содержание требований
1.	Наименование объекта	Проект межевания территории
2.	Местоположение объекта	Республика Крым, г Симферополь ул. Вишневая, 133 (в отношении земельного участка с кадастровым номером 90:22:010202:678)
3.	Основание для выполнения работ	Договор № _____ от _____
4.	Вид градостроительной деятельности	Планировка территории
5.	Идентификационные сведения о заказчике	Голубничий Николай Викторович Паспорт гражданина Российской Федерации серия 0914№065896, выдан 31.05.2014, Федеральной миграционной службой 900-002 Симферополь, ул Вишневая, дом 133
6.	Идентификационные сведения об исполнителе	Индивидуальный предприниматель Гришай Александр Валерьевич Выписка из реестра сведений о членах саморегулируемой организации № 910200019899-20250609-1524 от 09.06.2025 Ассоциация "Национальный Альянс изыскателей "ГеоЦентр" (СРО-И-037-18122012)
7.	Цели и задачи инженерных изысканий	Получение информации об инженерно-гидрометеорологических условиях территории.
8.	Этап выполнения инженерных изысканий	Проектная документация
9.	Виды инженерных изысканий	Инженерно- гидрометеорологические
10.	Идентификационные сведения об объекте: назначение; принадлежность к объектам транспортной инфраструктуры и к другим объектам, функционально-технологические особенности которых влияют на их безопасность; принадлежность к опасным производственным	<ul style="list-style-type: none"> <li>- <b>назначение</b> (разрешенное использование): индивидуальное жилищное строительство;</li> <li>- <b>принадлежность к объектам транспортной инфраструктуры и к другим объектам, функционально-технологические особенности которых влияют на их безопасность:</b> не принадлежит;</li> <li>- <b>принадлежность к опасным производственным объектам:</b> не принадлежит;</li> <li>- <b>пожарная и взрывопожарная опасность:</b> категория В1;</li> <li>- <b>класс сооружений</b> - КС-2;</li> <li>- <b>уровень ответственности</b> — нормальный (в соответствии с п/п 5, п. 1 ст. 4 Федерального закона 384-ФЗ от 30 декабря 2009г «Технический регламент о безопасности зданий и сооружений»).</li> </ul>

	объектам; пожарная и взрывопожарная опасность, уровень ответственности зданий и сооружений	
11.	Предполагаемые техногенные воздействия объекта на окружающую среду	Объект не относится к особо опасным; опасных техногенных воздействий на природную среду оказывать не будет при соблюдении технологических регламентов безопасности эксплуатации.
12.	Данные о границах площадки (площадок) и (или) трассы (трасс) линейного сооружения (точки ее начала и окончания, протяженность)	В пределах земельного отвода.
13.	Краткая техническая характеристика объекта, включая размеры проектируемых зданий и сооружений	Проектируемые здания и сооружения отсутствуют
14.	Дополнительные требования к выполнению отдельных видов работ в составе инженерных изысканий	Выполнить изыскания на основе рекогносцировки, изучения и систематизации архивных материалов.
15.	Наличие предполагаемых опасных природных процессов и явлений, многолетнемерзлых и специфических грунтов на территории расположения объекта	Отсутствуют.
16.	Требование о необходимости научного сопровождения инженерных изысканий и проведения дополнительных исследований, не предусмотренных требованиями нормативных документов (НД) обязательного применения	Не требуется
17.	Требования к точности и обеспеченности необходимых данных и характеристик при инженерных изысканиях, превышающие предусмотренные требованиями нормативных документов	Не требуется.

	обязательного применения	
18.	Требования к составлению прогноза изменения природных условий	Не требуется.
19.	Требования о подготовке предложений и рекомендаций для принятия решений по организации инженерной защиты территории, зданий и сооружений от опасных природных и техногенных процессов и устранению или ослаблению их влияния	Не требуется.
20.	Требования по обеспечению контроля качества при выполнении инженерных изысканий	Не требуется.
21.	Требования к составу, форме и формату предоставления результатов инженерных изысканий, порядку их передачи заказчику	По результатам изысканий предоставить Технический отчет в бумажной форме 3 экз., в электронном виде – 1 экз. Форматы – pdf, doc, dwg.
22.	Перечень передаваемых заказчиком во временное пользование исполнителю инженерных изысканий, результатов ранее выполненных инженерных изысканий и исследований, данных о наблюдавшихся на территории инженерных изысканий осложнениях в процессе строительства и эксплуатации сооружений, в том числе деформациях и аварийных ситуациях	Отсутствует.
23.	Перечень нормативных правовых актов, НТД, в соответствии с требованиями которых необходимо выполнять инженерные изыскания	ГОСТ 21.301-2014 «Система проектной документации для строительства. Основные требования к оформлению отчетной документации по инженерным изысканиям»
24.	Перечень расчетных гидрометеорологических характеристик, необходимых для обоснования выбора основных параметров сооружений и определения	Не требуется.



	гидрометеорологических условий их эксплуатации, и обеспеченность расчетных гидрометеорологических характеристик или ссылки на НТД, устанавливающие требования к перечню и обеспеченности расчетных гидрометеорологических характеристик	
--	---	--

Заместитель главы администрации  
города Симферополя

С.А. Поляков

Начальник департамента архитектуры  
и градостроительства  
администрации города Симферополя

К.Ю. Дьяченко

**ТЕХНИЧЕСКОЕ ЗАДАНИЕ**  
**на выполнение инженерно-экологических изысканий для подготовки документации по**  
**планировке территории (проект межевания территории) в границах элемента**  
**планировочной структуры № 475 (в отношении земельного участка с кадастровым**  
**номером 90:22:010202:678 по ул. Вишневая, 133 в г. Симферополе)**

№ п/п	Перечень основных требований	Содержание требований
1.	Наименование объекта	Проект межевания территории.
2.	Местоположение объекта	Республика Крым, г Симферополь, ул Вишневая, 133 (в отношении земельного участка с кадастровым номером 90:22:010202:678)
3.	Основание для выполнения работ	Договор № _____ от _____
4.	Вид градостроительной деятельности	Планировка территории.
5.	Идентификационные сведения о заказчике	Голубничий Николай Викторович Паспорт гражданина Российской Федерации серия 0914№065896, выдан 31.05.2014, Федеральной миграционной службой 900-002 Симферополь, ул Вишневая, дом 133
6.	Идентификационные сведения об исполнителе	Индивидуальный предприниматель Гришай Александр Валерьевич Выписка из реестра сведений о членах саморегулируемой организации № 910200019899-20250609-1524 от 09.06.2025 Ассоциация "Национальный Альянс изыскателей "ГеоЦентр" (СРО-И-037-18122012)
7.	Цели и задачи инженерных изысканий	Получение информации об инженерно-экологических условиях территории.
8.	Этап выполнения инженерных изысканий	Проектная документация
9.	Виды инженерных изысканий	Инженерно- экологические.
10.	Идентификационные сведения об объекте: назначение; принадлежность к объектам транспортной инфраструктуры и к другим объектам, функционально- технологические особенности которых влияют на их безопасность; принадлежность к опасным производственным	<ul style="list-style-type: none"> <li>- <b>назначение</b> (разрешенное использование): индивидуальное жилищное строительство;</li> <li>- <b>принадлежность к объектам транспортной инфраструктуры и к другим объектам, функционально-технологические особенности которых влияют на их безопасность:</b> не принадлежит;</li> <li>- <b>принадлежность к опасным производственным объектам:</b> не принадлежит;</li> <li>- <b>пожарная и взрывопожарная опасность:</b> категория В1;</li> <li>- <b>класс сооружений</b> – КС-2;</li> <li>- <b>уровень ответственности</b> – нормальный (в соответствии с п/п 5, п. 1 ст. 4 Федерального закона 384-ФЗ от 30 декабря 2009г «Технический регламент о безопасности зданий и сооружений»).</li> </ul>

	объектам; пожарная и взрывопожарная опасность, уровень ответственности зданий и сооружений	
11.	Предполагаемые техногенные воздействия объекта на окружающую среду	Объект не относится к особо опасным; опасных техногенных воздействий на природную среду оказывать не будет при соблюдении технологических регламентов безопасности эксплуатации.
12.	Данные о границах площадки (площадок) и (или) трассы (трасс) линейного сооружения (точки ее начала и окончания, протяженность)	В пределах земельного отвода.
13.	Краткая техническая характеристика объекта, включая размеры проектируемых зданий и сооружений	Проектируемые здания и сооружения отсутствуют
14.	Дополнительные требования к выполнению отдельных видов работ в составе инженерных изысканий	Выполнить изыскания на основе рекогносцировки, изучения и систематизации архивных материалов.
15.	Наличие предполагаемых опасных природных процессов и явлений, многолетнемерзлых и специфических грунтов на территории расположения объекта	Отсутствуют.
16.	Требование о необходимости научного сопровождения инженерных изысканий и проведения дополнительных исследований, не предусмотренных требованиями нормативных документов (НД) обязательного применения	Не требуется.
17.	Требования к точности и обеспеченности необходимых данных и характеристик при инженерных изысканиях, превышающие предусмотренные	Не требуется.

	требованиями нормативных документов обязательного применения	
18.	Требования к составлению прогноза изменения природных условий	Не требуется.
19.	Требования о подготовке предложений и рекомендаций для принятия решений по организации инженерной защиты территории, зданий и сооружений от опасных природных и техногенных процессов и устранению или ослаблению их влияния	Не требуется.
20.	Требования по обеспечению контроля качества при выполнении инженерных изысканий	Не требуется.
21.	Требования к составу, форме и формату предоставления результатов инженерных изысканий, порядку их передачи заказчику	По результатам изысканий предоставить Технический отчет в бумажной форме 3 экз., в электронном виде – 1экз. Форматы – pdf, doc,. dwg.
22.	Перечень передаваемых заказчиком во временное пользование исполнителю инженерных изысканий, результатов ранее выполненных инженерных изысканий и исследований, данных о наблюдавшихся на территории инженерных изысканий осложнениях в процессе строительства и эксплуатации сооружений, в том числе деформациях и аварийных ситуациях	Отсутствует.
23.	Перечень нормативных правовых актов, НТД, в соответствии с требованиями которых необходимо выполнять	ГОСТ 21.301-2014 «Система проектной документации для строительства. Основные требования к оформлению отчетной документации по инженерным изысканиям»

	инженерные изыскания	
24.	Предполагаемые объемы изъятия ресурсов (земельных, водных, лесных)	Отсутствуют.

Заместитель главы администрации  
города Симферополя

С.А. Поляков

Начальник департамента архитектуры  
и градостроительства  
администрации города Симферополя

К.Ю. Дьяченко