

**Муниципальное бюджетное
общеобразовательное учреждение
«Школа – лицей № 17»
муниципального образования городской
округ Симферополь Республики Крым**

**ПАСПОРТ
ДОСТУПНОСТИ**

2020 год

Начальник Департамента
труда и социальной защиты
населения администрации
города Симферополя
Д.А. Ферагова
"07" августа 2020 г.

**Паспорт доступности
объекта социальной инфраструктуры (ОСИ)**

№ 2

1. Общие сведения об объекте

- 1.1. Наименование (вид) объекта здание школы (объект образования)
- 1.2. Адрес объекта 295013, Российская Федерация, Республика Крым, г. Симферополь, ул. Крымских Партизан, 33
- 1.3. Сведения о размещении объекта:
 - отдельно стоящее здание из двух трехэтажных корпусов, соединённых одноэтажным переходом - 5839,9 кв.м
 - наличие прилегающего земельного участка (да, нет); 14959,1 кв.м
- 1.4. Год постройки здания 1970 г.
- 1.5. Дата предстоящих плановых ремонтных работ: текущего - 2020, капитального - нет
- 1.6. Название организации (учреждения), (полное юридическое наименование - согласно Уставу), Муниципальное бюджетное общеобразовательное учреждение «Школа - лицей №17» муниципального образования городской округ Симферополь Республики Крым
- 1.7. Юридический адрес организации (учреждения) 295013, Российская Федерация, Республика Крым, г. Симферополь, ул. Крымских Партизан, 33
- 1.8. Основание для пользования объектом (оперативное управление, аренда, собственность) оперативное управление
- 1.9. Форма собственности (государственная, негосударственная, иное) муниципальная
- 1.10. Территориальная принадлежность (федеральная, региональная, муниципальная) муниципальная
- 1.11. Вышестоящая организация (наименование) Муниципальное казённое учреждение Управление образования Администрации г. Симферополя Республики Крым
- 1.12. Адрес вышестоящей организации, другие координаты 295034, Российская Федерация, Республика Крым, г. Симферополь, б. Франко, д.25

**2. Характеристика деятельности организации на объекте
(по обслуживанию населения)**

- 2.1 Сфера деятельности (здравоохранение, образование, социальная защита, физическая культура и спорт, культура, связь и информация, транспорт, жилой фонд, потребительский рынок и сфера услуг, другое) образование
- 2.2 Виды оказываемых услуг образовательные
- 2.3 Форма оказания услуг: (на объекте, с длительным пребыванием, в т.ч. проживанием, на дому, дистанционно) на объекте
- 2.4 Категории обслуживаемого населения по возрасту: (дети, взрослые трудоспособного возраста, пожилые; все возрастные категории) дети
- 2.5 Категории обслуживаемых инвалидов: категория инвалидов, передвигающихся на креслах - колясках (К), категория инвалидов с нарушением опорно - двигательного аппарата (О), категории инвалидов с нарушением зрения (С), слуха (Г), и умственного развития (У) - нет
- 2.6 Плановая мощность - 900: посещаемость (количество обслуживаемых в день) - 894, вместимость, пропускная способность 900 чел.
- 2.7 Участие в исполнении ИПР инвалида, ребёнка - инвалида (да, нет) нет

3. Состояние доступности объекта

3.1 Путь следования к объекту пассажирским транспортом

(описать маршрут движения с использованием пассажирского транспорта)

маршрутное такси - № 61 остановка «Крымских Партизан» (конечная), маршрутное такси № 6, 25 и троллейбус № 7 остановка «Балаклавская»

наличие адаптированного пассажирского транспорта к объекту - нет

3.2 Путь к объекту от ближайшей остановки пассажирского транспорта:

3.2.1 расстояние до объекта от остановки пассажирского транспорта - 250 м

3.2.2 время движения (пешком) от остановки к объекту 5 мин.

3.2.3 наличие выделенного от проезжей части пешеходного пути (да, нет) - да

3.2.4 перекрёстки: нерегулируемые

3.2.5 информация на пути следования к объекту: акустическая, тактильная, визуальная - нет

3.2.6 перепады высоты на пути: есть, нет

Их обустройство для инвалидов на коляске: да, нет (нет)

3.3 Организация доступности объекта для инвалидов - форма обслуживания*

№ п/п	Категория инвалидов (вид нарушения)	Вариант организации доступности объекта (формы обслуживания)*
1.	Все категории инвалидов и МГН в том числе инвалиды:	ДУ
2	передвигающиеся на креслах - колясках	ДУ
3	с нарушениями опорно - двигательного аппарата	Б
4	с нарушениями зрения	ДУ
5	с нарушениями слуха	ДУ
6	с нарушениями умственного развития	ДУ

* - указывается один из вариантов: "А", "Б", "ДУ", "ВНД"

3.4 Состояние доступности основных структурно - функциональных зон

№ п/п	Основные структурно - функциональные зоны	Состояние доступности, в том числе для основных категорий инвалидов*
1	Территория, прилегающая к зданию (участок)	ДУ (К), ДЧ-И (С,У,О,Г)
2	Вход (входы) в здание	ДУ (К,С), ДЧ-И (Г,У,О)
3	Путь (пути) движения внутри здания (в т.ч. пути эвакуации)	ВНД (С), ДУ (У,К), ДЧ-И (Г,О)
4	Зона целевого назначения здания (целевого посещения объекта)	ДУ (О,У), ВНД (Г,К,С)
5	Санитарно-гигиенические помещения	ВНД (К,О,С), ДЧ-И (Г,У)
6	Система информации и связи (на всех зонах)	ДЧ-И (У,О,К,Г), ВНД (С)
7	Пути движения к объекту (от остановки транспорта)	ДУ(К,С,У,О,Г)

* Указывается: ДП-В - доступно полностью всем; ДП-И (К, О, С, Г, У) - доступно полностью избирательно (указать категории инвалидов); ДЧ-В - доступно частично всем; ДЧ-И (К, О, С, Г, У) - доступно частично избирательно (указать категории инвалидов); ДУ - доступно условно, ВНД - временно недоступно

3.5. Итоговое заключение о состоянии доступности ОСИ: объект признан доступным условно для категорий инвалидов, передвигающихся на креслах - колясках (К), с нарушениями слуха (Г), умственного развития (У), с нарушением зрения (С) и доступным частично для инвалидов с нарушением опорно - двигательного аппарата (О).

Для решения вопросов доступности для всех категорий инвалидов, в качестве безусловно обязательных мер, требуется прежде всего обеспечить оказание работниками организации помощи инвалидам в преодолении барьеров, мешающих получению ими услуг наравне с другими лицами. У входа в здание в доступном месте установлена беспроводная кнопка вызова сотрудника персонала объекта. Наличие кнопки обозначено табличкой знаком - пиктограммой «Инвалид».

Для обеспечения доступности внутри здания необходимо обеспечить размещение комплексной системы информации (визуальной, контрастной, тактильной) с указанием направления движения от входа на всех путях движения к зонам целевого назначения. Обеспечить непрерывность получения информации на всех путях движения, доступных для маломобильных групп населения. Пути эвакуации на объекте обозначены специальными знаками и символами.

Для обеспечения доступности объекта для инвалидов с умственными нарушениями необходимо размещение понятной для усвоения информации.

Для инвалидов с нарушениями слуха во всех помещениях школы рекомендуется предусмотреть установку световых сигнализаторов школьного звонка, а также световой сигнализации об эвакуации в случае чрезвычайных ситуаций.

Для обеспечения доступности объекта для всех категорий инвалидов с нарушениями опорно – двигательного аппарата рекомендуется внутри здания обустроить пороги.

Для инвалидов – колясочников вдоль обеих сторон пандуса, расположенного на главном входе в школу, необходимо установить ограждение с поручнями. Для перемещения по межэтажным лестничным маршам для вышеуказанной категории инвалидов приобретен мобильный лестничный подъемник.

Для обеспечения доступности объекта для инвалидов с нарушениями зрения рекомендуется нанести тактильно – контрастную маркировку, выполняющую предупредительную функцию перед опасными участками на всех путях движения, и обеспечить высокий уровень освещения всех зон объекта.

В санитарно – гигиенических помещениях рекомендуется оборудовать доступные кабинки для инвалидов и установить в них систему тревожной сигнализации или систему двухсторонней громкоговорящей связи.

4. Управленческое решение

4.1. Рекомендации по адаптации основных структурных элементов объекта

№ п/п	Основные структурно - функциональные зоны объекта	Рекомендации по адаптации объекта (вид работы)*
1	Территория, прилегающая к зданию (участок)	-
2	Вход (входы) в здание	Текущий ремонт, ТСР
3	Путь (пути) движения внутри здания (в т.ч. пути эвакуации)	Текущий ремонт, ТСР
4	Зона целевого назначения здания (целевого посещения объекта)	ТСР
5	Санитарно-гигиенические помещения	Текущий ремонт, ТСР
6	Система информации на объекте (на всех зонах)	Текущий ремонт, ТСР
7	Пути движения к объекту (от остановки транспорта)	-
8	Все зоны и участки	Текущий ремонт, ТСР

* - указывается один из вариантов (видов работ): не нуждается; ремонт (текущий, капитальный); индивидуальное решение с ТСР; технические решения невозможны - организация альтернативной формы обслуживания

4.2. Период проведения работ в рамках реализации муниципальной программы «Создание

доступной среды для инвалидов и маломобильных групп населения в муниципальном образовании городской округ Симферополь Республики Крым», утверждённой постановлением администрации города Симферополя от 31.08.2017 №2977 - 2020 год

(указывается наименование документа: программы, плана)

4.3 Ожидаемый результат (по состоянию доступности) после выполнения работ по адаптации ДУ (К), ДП-И (Г,О,С,У)

Оценка результата исполнения программы, плана (по состоянию доступности)

4.4. Для принятия решения требуется, не требуется (нужное подчеркнуть):

Согласование Министерства образования, науки и молодёжи Республики Крым

Имеется заключение уполномоченной организации о состоянии доступности объекта (наименование документа и выдавшей его организации, дата), прилагается _____

4.5. Информация размещена (обновлена) на Карте доступности субъекта Российской Федерации дата _____ www.zhit-vmeste.ru

(наименование сайта, портала)

5. Особые отметки

Паспорт сформирован на основании:

1. Анкеты (информации об объекте) от "04" августа 2020 г.,
2. Акта обследования объекта: № 2 от "07" августа 2020 г.
3. Решения Комиссии МБОУ Школа - лицей № 17 от "04" августа 2020 г.

**Анкета
(информация об объекте социальной инфраструктуры)
к паспорту доступности оси**

1. Общие сведения об объекте

- 1.1. Наименование (вид) объекта здание школы (объект образования)
1.2. Адрес объекта 295013, Российская Федерация, Республика Крым, г. Симферополь, ул. Крымских Партизан, 33
1.3. Сведения о размещении объекта:
- отдельно стоящее здание из двух трехэтажных корпусов, соединённых одноэтажным переходом - 5839,9 кв.м
- наличие прилегающего земельного участка (да, нет); 14959,1 кв.м
1.4. Год постройки здания 1970 г.
1.5. Дата предстоящих плановых ремонтных работ: текущего - 2020, капитального - нет
1.6. Название организации (учреждения), (полное юридическое наименование - согласно Уставу), Муниципальное бюджетное общеобразовательное учреждение «Школа - лицей №17» муниципального образования городской округ Симферополь Республики Крым
1.7. Юридический адрес организации (учреждения) 295013, Российская Федерация, Республика Крым, г. Симферополь, ул. Крымских Партизан, 33
1.8. Основание для пользования объектом (оперативное управление, аренда, собственность) оперативное управление
1.9. Форма собственности (государственная, негосударственная, иное) муниципальная
1.10. Территориальная принадлежность (федеральная, региональная, муниципальная) муниципальная
1.11. Вышестоящая организация (наименование) Муниципальное казённое учреждение Управление образования Администрации г. Симферополя Республики Крым
1.12. Адрес вышестоящей организации, другие координаты 295034, Российская Федерация, Республика Крым, г. Симферополь, б. Франко, д.25

**2. Характеристика деятельности организации на объекте
(по обслуживанию населения)**

- 2.1 Сфера деятельности (здравоохранение, образование, социальная защита, физическая культура и спорт, культура, связь и информация, транспорт, жилой фонд, потребительский рынок и сфера услуг, другое) образование
2.2 Виды оказываемых услуг образовательные
2.3 Форма оказания услуг: (на объекте, с длительным пребыванием, в т.ч. проживанием, на дому, дистанционно) на объекте
2.4 Категории обслуживаемого населения по возрасту: (дети, взрослые трудоспособного возраста, пожилые; все возрастные категории) дети
2.5 Категории обслуживаемых инвалидов: категория инвалидов, передвигающихся на креслах - колясках (К), категория инвалидов с нарушением опорно - двигательного аппарата (О), категории инвалидов с нарушением зрения (С), слуха (Г), и умственного развития (У) - нет
2.6 Плановая мощность - 900; посещаемость (количество обслуживаемых в день) - 894, вместимость, пропускная способность 900 чел.
2.7 Участие в исполнении ИПР инвалида, ребёнка - инвалида (да, нет) нет

3. Состояние доступности объекта

3.1 Путь следования к объекту пассажирским транспортом

(описать маршрут движения с использованием пассажирского транспорта)

маршрутное такси - № 61 остановка «Крымских Партизан» (конечная), маршрутное такси № 6, 25 и троллейбус № 7 остановка «Балаклавская»

наличие адаптированного пассажирского транспорта к объекту - нет

3.2 Путь к объекту от ближайшей остановки пассажирского транспорта:

3.2.1 расстояние до объекта от остановки пассажирского транспорта - 250 м

3.2.2 время движения (пешком) от остановки к объекту 5 мин.

3.2.3 наличие выделенного от проезжей части пешеходного пути (да, нет) - да

3.2.4 перекрёстки: нерегулируемые

3.2.5 информация на пути следования к объекту: акустическая, тактильная, визуальная - нет

3.2.6 перепады высоты на пути: есть, нет

Их обустройство для инвалидов на коляске: да, нет (нет)

3.3 Организация доступности объекта для инвалидов - форма обслуживания*

№ п/п	Категория инвалидов (вид нарушения)	Вариант организации доступности объекта (формы обслуживания)*
1.	Все категории инвалидов и МГН в том числе инвалиды:	ДУ
2	передвигающиеся на креслах - колясках	ДУ
3	с нарушениями опорно - двигательного аппарата	Б
4	с нарушениями зрения	ДУ
5	с нарушениями слуха	ДУ
6	с нарушениями умственного развития	ДУ

* - указывается один из вариантов: "А", "Б", "ДУ", "ВНД"

4. Управленческое решение

4.1. Рекомендации по адаптации основных структурных элементов объекта

№ п/п	Основные структурно - функциональные зоны объекта	Рекомендации по адаптации объекта (вид работы)*
1	Территория, прилегающая к зданию (участок)	-
2	Вход (входы) в здание	Текущий ремонт, ТСР
3	Путь (пути) движения внутри здания (в т.ч. пути эвакуации)	Текущий ремонт, ТСР
4	Зона целевого назначения здания (целевого посещения объекта)	ТСР
5	Санитарно-гигиенические помещения	Текущий ремонт, ТСР
6	Система информации на объекте (на всех зонах)	Текущий ремонт, ТСР
7	Пути движения к объекту (от остановки транспорта)	-
8	Все зоны и участки	Текущий ремонт, ТСР

* - указывается один из вариантов (видов работ): не нуждается; ремонт (текущий, капитальный); индивидуальное решение с ТСР; технические решения невозможны - организация альтернативной формы обслуживания

Размещение информации на Карте доступности субъекта Российской Федерации
Согласовано Мустафаев А.Я. (Мустафаев А.Я., специалист по ОТ, телефон +7(978) 712-67-21
(подпись, Ф.И.О., должность; координаты для связи уполномоченного представителя объекта)

Приложение А.4

УТВЕРЖДАЮ

Начальник Департамента
труда и социальной защиты
населения администрации
города Симферополя
Д.А. Фератова
"07" августа 2020 г.

**Акт обследования
объекта социальной инфраструктуры
к паспорту доступности оси**

**Муниципальное бюджетное общеобразовательное учреждение «Школа - лицей
№17» муниципального образования городской округ Симферополь Республики Крым**

1. Общие сведения об объекте

- 1.1. Наименование (вид) объекта здание школы (объект образования)
- 1.2. Адрес объекта 295013, Российская Федерация, Республика Крым, г. Симферополь, ул. Крымских Партизан, 33
- 1.3. Сведения о размещении объекта:
 - отдельно стоящее здание из двух трехэтажных корпусов, соединённых одноэтажным переходом - 5839,9 кв.м
 - наличие прилегающего земельного участка (да, нет); 14959,1 кв.м
- 1.4. Год постройки здания 1970 г.
- 1.5. Дата предстоящих плановых ремонтных работ: текущего - 2020, капитального - нет
- 1.6. Название организации (учреждения), (полное юридическое наименование - согласно Уставу), Муниципальное бюджетное общеобразовательное учреждение «Школа - лицей №17» муниципального образования городской округ Симферополь Республики Крым
- 1.7. Юридический адрес организации (учреждения) 295013, Российская Федерация, Республика Крым, г. Симферополь, ул. Крымских Партизан, 33
- 1.8. Основание для пользования объектом (оперативное управление, аренда, собственность) оперативное управление
- 1.9. Форма собственности (государственная, негосударственная, иное) муниципальная
- 1.10. Территориальная принадлежность (федеральная, региональная, муниципальная) муниципальная
- 1.11. Вышестоящая организация (наименование) Муниципальное казённое учреждение Управление образования Администрации г. Симферополя Республики Крым
- 1.12. Адрес вышестоящей организации, другие координаты 295034, Российская Федерация, Республика Крым, г. Симферополь, б. Франко, д.25

**2. Характеристика деятельности организации на объекте
(по обслуживанию населения)**

Дополнительная информация – виды оказываемых услуг: образовательные

3. Состояние доступности объекта

- 3.1 Путь следования к объекту пассажирским транспортом
(описать маршрут движения с использованием пассажирского транспорта)
маршрутное такси - № 61 остановка «Крымских Партизан» (конечная), маршрутное такси № 6, 25 и троллейбус № 7 остановка «Балаклавская»
наличие адаптированного пассажирского транспорта к объекту - нет
- 3.2 Путь к объекту от ближайшей остановки пассажирского транспорта:
 - 3.2.1 расстояние до объекта от остановки пассажирского транспорта - 250 м
 - 3.2.2 время движения (пешком) от остановки к объекту 5 мин.
 - 3.2.3 наличие выделенного от проезжей части пешеходного пути (да, нет) - да

3.2.4 перекрёстки: нерегулируемые

3.2.5 информация на пути следования к объекту: акустическая, тактильная, визуальная - нет

3.2.6 перепады высоты на пути: есть, нет

Их обустройство для инвалидов на коляске: да, нет (нет)

3.3 Организация доступности объекта для инвалидов - форма обслуживания*

№ п/п	Категория инвалидов (вид нарушения)	Вариант организации доступности объекта (формы обслуживания)*
1.	Все категории инвалидов и МГН в том числе инвалиды:	ДУ
2	передвигающиеся на креслах-колясках	ДУ
3	с нарушениями опорно-двигательного аппарата	Б
4	с нарушениями зрения	ДУ
5	с нарушениями слуха	ДУ
6	с нарушениями умственного развития	ДУ

* - указывается один из вариантов: "А", "Б", "ДУ", "ВНД"

3.4 Состояние доступности основных структурно - функциональных зон

№ п/п	Основные структурно - функциональные зоны	Состояние доступности, в том числе для основных категорий инвалидов*
1	Территория, прилегающая к зданию (участок)	ДУ (К), ДЧ-И (С,У,О,Г)
2	Вход (входы) в здание	ДУ (К,С), ДЧ-И (Г,У,О)
3	Путь (пути) движения внутри здания (в т.ч. пути эвакуации)	ВНД (С), ДУ (У,К), ДЧ-И (Г,О)
4	Зона целевого назначения здания (целевого посещения объекта)	ДУ (О,У), ВНД (Г,К,С)
5	Санитарно-гигиенические помещения	ВНД (К,О,С), ДЧ-И (Г,У)
6	Система информации и связи (на всех зонах)	ДЧ-И (У,О,К,Г), ВНД (С)
7	Пути движения к объекту (от остановки транспорта)	ДУ(К,С,У,О,Г)

* Указывается: ДП-В - доступно полностью всем; ДП-И (К, О, С, Г, У) - доступно полностью избирательно (указать категории инвалидов); ДЧ-В - доступно частично всем; ДЧ-И (К, О, С, Г, У) - доступно частично избирательно (указать категории инвалидов); ДУ - доступно условно, ВНД - временно недоступно

3.5. Итоговое заключение о состоянии доступности ОСИ: объект признан доступным условно для категорий инвалидов, передвигающихся на креслах - колясках (К), с нарушениями слуха (Г), умственного развития (У), с нарушением зрения (С) и доступным частично для инвалидов с нарушением опорно - двигательного аппарата (О).

Для решения вопросов доступности для всех категорий инвалидов, в качестве безусловно обязательных мер, требуется прежде всего обеспечить оказание работниками организации помощи инвалидам в преодолении барьеров, мешающих получению ими услуг наравне с другими лицами. У входа в здание в доступном месте установлена беспроводная

кнопка вызова сотрудника персонала объекта. Наличие кнопки обозначено табличкой знаком - пиктограммой «Инвалид».

Для обеспечения доступности внутри здания необходимо обеспечить размещение комплексной системы информации (визуальной, контрастной, тактильной) с указанием направления движения от входа на всех путях движения к зонам целевого назначения. Обеспечить непрерывность получения информации на всех путях движения, доступных для маломобильных групп населения. Пути эвакуации на объекте обозначены специальными знаками и символами.

Для обеспечения доступности объекта для инвалидов с умственными нарушениями необходимо размещение понятной для усвоения информации.

Для инвалидов с нарушениями слуха во всех помещениях школы рекомендуется предусмотреть установку световых сигнализаторов школьного звонка, а также световой сигнализации об эвакуации в случае чрезвычайных ситуаций.

Для обеспечения доступности объекта для всех категорий инвалидов с нарушениями опорно – двигательного аппарата рекомендуется внутри здания обустроить пороги.

Для инвалидов – колясочников вдоль обеих сторон пандуса, расположенного на главном входе в школу, необходимо установить ограждение с поручнями. Для перемещения по межэтажным лестничным маршам для вышеуказанной категории инвалидов приобретен мобильный лестничный подъемник.

Для обеспечения доступности объекта для инвалидов с нарушениями зрения рекомендуется нанести тактильно – контрастную маркировку, выполняющую предупредительную функцию перед опасными участками на всех путях движения, и обеспечить высокий уровень освещения всех зон объекта.

В санитарно – гигиенических помещениях рекомендуется оборудовать доступные кабинки для инвалидов и установить в них систему тревожной сигнализации или систему двухсторонней громкоговорящей связи.

4. Управленческое решение (проект)

4.1. Рекомендации по адаптации основных структурных элементов объекта

№ п/п	Основные структурно - функциональные зоны объекта	Рекомендации по адаптации объекта (вид работы)*
1	Территория, прилегающая к зданию (участок)	-
2	Вход (входы) в здание	Текущий ремонт, ТСР
3	Путь (пути) движения внутри здания (в т.ч. пути эвакуации)	Текущий ремонт, ТСР
4	Зона целевого назначения здания (целевого посещения объекта)	ТСР
5	Санитарно-гигиенические помещения	Текущий ремонт, ТСР
6	Система информации на объекте (на всех зонах)	Текущий ремонт, ТСР
7	Пути движения к объекту (от остановки транспорта)	-
8	Все зоны и участки	Текущий ремонт, ТСР

* - указывается один из вариантов (видов работ): не нуждается; ремонт (текущий, капитальный); индивидуальное решение с ТСР; технические решения невозможны - организация альтернативной формы обслуживания

4.2. Период проведения работ в рамках реализации муниципальной программы «Создание доступной среды для инвалидов и маломобильных групп населения в муниципальном образовании городской округ Симферополь Республики Крым», утверждённой постановлением администрации города Симферополя от 31.08.2017 №2977 - 2020 год
(указывается наименование документа: программы, плана)

4.3 Ожидаемый результат (по состоянию доступности) после выполнения работ по адаптации ДУ (К), ДП-И (Г,О,С,У)

Оценка результата исполнения программы, плана (по состоянию доступности)

4.4. Для принятия решения требуется, не требуется (нужное подчеркнуть):

4.4.1. Согласование на Комиссии

(наименование Комиссии по координации деятельности в сфере обеспечения доступной среды жизнедеятельности для инвалидов и других МГН)

4.4.2. Согласование работ с надзорными органами (в сфере проектирования и строительства, архитектуры, охраны памятников, другое - указать)

4.4.3. Техническая экспертиза, разработка проектно - сметной документации;

4.4.4. Согласование с вышестоящей организацией (собственником объекта);

4.4.5. Согласование с общественными организациями инвалидов _____;

4.4.6. Другое

Имеется заключение уполномоченной организации о состоянии доступности объекта (наименование документа и выдавшей его организации, дата), прилагается _____

4.5. Информация может быть размещена (обновлена) на Карте доступности субъекта Российской Федерации www.zhit-vmeste.ru

(наименование сайта, портала)

5. Особые отметки

Приложения:

Результаты обследования:

1. Территории, прилегающей к объекту на 5 л.
2. Входа (входов) в здание на 1 л.
3. Путей движения в здании на 9 л.
4. Зоны целевого назначения объекта на 13 л.
5. Санитарно-гигиенических помещений на 1 л.
6. Системы информации (и связи) на объекте на 3 л.

Результаты фотофиксации на объекте здание школы - лицея №17 67 на 24 л.
Поэтажные планы, паспорт БТИ здание школы - лицея на - л.
Другое (в том числе дополнительная информация о путях движения к объекту) фотофиксации на - л.

Руководитель
рабочей группы:

директор МБОУ «Школа - лицей №17»
г. Симферополь

Глушко И.В.

(должность, ФИО)

(подпись)

Члены рабочей группы:

специалист по ОТ МБОУ «Школа - лицей №17»
г. Симферополь

Мустафаев А.Я.

(должность, ФИО)

(подпись)

зам. директора МБОУ «Школа - лицей №17»
г. Симферополь

Чеботарева Н.П.

(должность, ФИО)

(подпись)

Главный специалист отдела
по вопросам доступности
департамента труда и социальной
защиты населения администрации
города Симферополя

Иванюра И.П.

(должность, ФИО)

(подпись)

Председатель ассоциации
инвалидов и общественных
организаций инвалидов РК

Кучмий Д.С.

(должность, ФИО)

(подпись)

Управленческое решение согласовано « » 20 г. (протокол №)
Комиссией (название)

I Результаты обследования:

Территории, прилегающей к зданию (участка)

МБОУ «Школа - лицей №17»

муниципального образования городской округ Симферополь Республики Крым

г.Симферополь, ул. Крымских Партизан, 33

Наименование объекта, адрес

N п/п	Наименование функционально - планировочного элемента	Наличие элемента			Выявленные нарушения и замечания		Работы по адаптации объектов	
		есть/нет	N на плане территории	N фото	Содержание	Значимо для инвалида (категория)	Содержание	Виды работ
1.1	Вход (входы) на территорию	есть		1-3				
1.2	Путь (пути) движения на территории	есть		5-12				
1.3	Лестница (наружная)	нет						
1.4	Пандус (наружный)	нет	-		-	-		-
1.5	Автостоянка и парковка	нет	-	-	-	-		-
	ОБЩИЕ требования к зоне						Обеспечено беспрепятственное и удобное передвижение МГН к зданию.	

II Заключение по зоне:

Наименование структурно - функциональной зоны	Состояние доступности* (к пункту 3.4 Акта обследования ОСИ)	Приложение		Рекомендации по адаптации (вид работы)** к пункту 4.1 Акта обследования ОСИ
		N на плане	N фото	
Территория, прилегающая к зданию	ДУ (К), ДЧ-И (Г,С,У,О)		1-3, 5-12	

* указывается: ДП-В - доступно полностью всем; ДП-И (К, О, С, Г, У) - доступно полностью избирательно (указать категории инвалидов); ДЧ-В - доступно частично всем; ДЧ-И (К, О, С, Г, У) - доступно частично избирательно (указать категории инвалидов); ДУ - доступно условно, ВНД - недоступно

** указывается один из вариантов: не нуждается; ремонт (текущий, капитальный); индивидуальное решение с ТСР; технические решения невозможны - организация альтернативной формы обслуживания

Комментарий к заключению: -

I Результаты обследования:

**2. Входа (входов) в здание
МБОУ «Школа - лицей №17»**

муниципального образования городской округ Симферополь Республики Крым
г.Симферополь, ул. Крымских Партизан, 33
Наименование объекта, адрес

N п/п	Наименование функционально - планировочного элемента	Наличие элемента			Выявленные нарушения и замечания		Работы по адаптации объектов	
		есть / нет	N на плане (по этажному)	N фото	Содержание	Значимое для инвалида (категория)	Содержание	Виды работ
2.1	Лестница (наружная)	есть		2, 3	- отсутствуют предупреждающие тактильно - контрастные указатели	С	- предусмотреть тактильно - контрастные указатели на расстоянии 0,3 м от внешнего края проступи верхней и нижней ступеней	ТР, ТСП
2.2	Пандус (наружный)	есть	-	3	- отсутствуют двухсторонние и двухуровневые поручни	К	-обустроить пандус двухсторонним ограждением с поручнями на высоте 0,9 и 0,7 м	ТР
2.3	Входная площадка (перед дверью)	есть		2	- отсутствует контрастная полоса перед входной дверью	С	- обустроить предупреждающий тактильно - контрастный указатель за 0,9 м перед входной дверью	ТСП
2.4	Дверь (входная)	есть		2, 13	- высота дверного порога более 0,014 м;	С, О, К	- выровнять дверной порог (высота не более 0,014 м);	ТР, ТСП
2.5	Тамбур	есть		13, 14				-
	ОБЩИЕ требования к зоне						Обеспечить доступность для всех категорий инвалидов.	

II Заключение по зоне:

Наименование структурно - функциональной зоны	Состояние доступности* (к пункту 3.4 Акта обследования ОСИ)	Приложение		Рекомендации по адаптации (вид работы)** к пункту 4.1 Акта обследования ОСИ
		№ на плане	№ фото	
Входа (входов) в здание	ДУ (К,С), ДЧ-И (Г,У,О)		2,3, 13,14	Текущий ремонт, ТСР

* указывается: ДП-В - доступно полностью всем; ДП-И (К, О, С, Г, У) - доступно полностью избирательно (указать категории инвалидов); ДЧ-В - доступно частично всем; ДЧ-И (К, О, С, Г, У) - доступно частично избирательно (указать категории инвалидов); ДУ - доступно условно, ВНД - недоступно

** указывается один из вариантов: не нуждается; ремонт (текущий, капитальный); индивидуальное решение с ТСР; технические решения невозможны - организация альтернативной формы обслуживания

Комментарий к заключению:

I Результаты обследования:

3. Пути (путей) движения внутри здания (в т.ч. путей эвакуации)

МБОУ «Школа - лицей №17»

муниципального образования городской округ Симферополь Республики Крым

г.Симферополь, ул. Крымских Партизан, 33

Наименование объекта, адрес

N п/п	Наименование функционально - планировочного элемента	Наличие элемента		Выявленные нарушения и замечания		Работы по адаптации объектов		
		есть / нет	N на плане (по этажам)	N фото	Содержание	Значимо для инвалида (категория)	Содержание	Виды работ
3.1	Коридор (вестибюль)	есть		15, 17- 21, 32, 33, 41, 42, 46, 47, 60	- отсутствуют тактильно - контрастные указатели перед препятствиями (дверьми, лестничными маршами); - препятствие в виде 3-х ступеней	С К	- на участках пола предусмотреть предупреждающие контрастные указатели на расстоянии 0,3 м от плоскости дверных полотен (дверь открывается по ходу движения) и на расстоянии 0,9 м от плоскости дверного полотна (дверь открывается навстречу движения), и на расстоянии 0,3 м от внешнего края проступи верхней и нижней ступеней лестничного марша; - обустроить лестничный марш пандусом	ТР, ТСР
3.2	Лестница (внутри здания)	есть		31, 32, 37, 47, 58, 59, 60, 65	- отсутствует контрастная маркировка краевых ступеней некоторых маршей лестниц	С	- на проступях краевых ступеней лестничных маршей должны быть нанесены одна или несколько противоскользящих полос общей шириной 0,08-0,1 м, контрастных с поверхностью ступени (жёлтого цвета)	ТСР
3.3	Пандус (внутри)	нет	-	-	-	-	-	-

	здания)							
3.4	Лифт пассажирский (или подъёмник)	нет	-	-	-	-	-	-
3.5	Дверь	есть		14, 15, 21, 22, 32, 34, 38, 41-43, 48, 50, 51, 56, 60, 63, 66	- ширина некоторых дверей менее 0,9 м; - пороги высотой более 0,014 м; - ненормативное размещение информационных обозначений помещений	К К,О,С Все	- ширина дверных полотен должна быть не менее 0,9 м; - высота порогов в дверных проёмах не должна превышать 0,014 м. Выровнять пороги в уровень с полом или обустроить съездами; - разместить информацию о назначении помещения со стороны дверной ручки на высоте от 1,45 до 1,75 м	ТР ТСР
3.6	Пути эвакуации (в т.ч. зоны безопасности)	есть		21, 32, 65	- отсутствие визуального оповещения путей эвакуации в экстренных случаях для людей с ограниченными возможностями	Все	- разместить на путях эвакуации световые сигналы, имеющие повышенные характеристики распознаваемости с учётом особенностей восприятия людьми с ограниченными возможностями	ТР
	ОБЩИЕ требования к зоне						Организовать удобное и беспрепятственное передвижение внутри здания.	

II Заключение по зоне:

Наименование структурно-функциональной зоны	Состояние доступности* (к пункту 3.4 Акта обследования ОСИ)	Приложение		Рекомендации по адаптации (вид работы)** к пункту 4.1 Акта обследования ОСИ
		№ на плане	№ фото	
Пути движения внутри здания (в т.ч. пути эвакуации)	ВНД (С), ДУ (У,К), ДЧ-И (Г,О)		14,15,17-22,31-34,37,38,41-43,46-48,50,51,56,58-60,63,65,66	ТР, ТСР,

* указывается: ДП-В - доступно полностью всем; ДП-И (К, О, С, Г, У) - доступно полностью избирательно (указать категории инвалидов); ДЧ-В - доступно частично всем; ДЧ-И (К, О, С, Г, У) - доступно частично избирательно (указать категории инвалидов); ДУ - доступно условно, ВНД - недоступно

** указывается один из вариантов: не нуждается; ремонт (текущий, капитальный); индивидуальное решение с ТСР; технические решения невозможны - организация альтернативной формы обслуживания

Комментарий к заключению:

I Результаты обследования:

4. Зоны целевого назначения здания (целевого посещения объекта)

Вариант I - зона обслуживания инвалидов

МБОУ «Школа - лицей №17»

муниципального образования городской округ Симферополь Республики Крым

г.Симферополь, ул. Крымских Партизан, 33

Наименование объекта, адрес

N п/п	Наименование функционально - планировочного элемента	Наличие элемента			Выявленные нарушения и замечания		Работы по адаптации объектов	
		есть/нет	N на плане (по этажном)	N фото	Содержание	Значимо для инвалида (категория)	Содержание	Виды работ
4.1	Кабинетная форма обслуживания (учебные классы)	есть		35, 36, 39, 40, 44, 45, 52-54, 67	- отсутствуют специально оборудованные места для инвалидов	Все	предусмотреть оборудование мест для учащихся - инвалидов: - с нарушениями зрения первые столы в ряду у окна, обеспечив их дополнительным освещением; - установить световой сигнализатор о начале и окончании занятий; - с нарушением ОДА одноместные многоуровневые столы в ряду, близкому к дверному проему входа в помещении класса	ТСР
4.2	Зальная форма обслуживания - библиотека - столовая	есть		26, 27 48, 49	- отсутствует специализированное оборудование для оказания услуг инвалидам; - отсутствуют выделенные места для учащихся - инвалидов;	С Все	- предусмотреть наличие специализированного оборудования для слабовидящих; - столы для инвалидов расположить в непосредственной близости от буфетной стойки.	ТСР

	- спортзал			55-57	-	Стулья в зоне для учащихся инвалидов рекомендуется крепить стационарно	
4.3	Форма обслуживания с перемещением по маршруту	нет					
4.4	Кабина индивидуально го обслуживания	нет					
	ОБЩИЕ требования к зоне					Обеспечить полноценное получение образования, полноценное участие в учебных и воспитательных процессах всех категорий МГН	

II Заключение по зоне:

Наименование структурно - функциональной зоны	Состояние доступности* (к пункту 3.4 Акта обследования ОСИ)	Приложение		Рекомендации по адаптации (вид работы)** к пункту 4.1 Акта обследования ОСИ
		N на плане	N фото	
Зона обслуживания инвалидов	ДУ (О,У), ВНД (Г,К,С)		26, 27, 35, 36, 39, 40, 44, 45, 48, 49, 52-54, 55-57,67	ТСР

* указывается: ДП-В - доступно полностью всем; ДП-И (К, О, С, Г, У) - доступно полностью избирательно (указать категории инвалидов); ДЧ-В - доступно частично всем; ДЧ-И (К, О, С, Г, У) - доступно частично избирательно (указать категории инвалидов); ДУ - доступно условно, ВНД - недоступно

** указывается один из вариантов: не нуждается; ремонт (текущий, капитальный); индивидуальное решение с ТСР; технические решения невозможны - организация альтернативной формы обслуживания

I Результаты обследования:

5. Санитарно-гигиенических помещений

МБОУ «Школа -лицей №17»

муниципального образования городской округ Симферополь Республики Крым

г.Симферополь, ул. Крымских Партизан, 33

Наименование объекта, адрес

N п/п	Наименование функционального элемента	Наличие элемента			Выявленные нарушения и замечания		Работы по адаптации объектов	
		есть/нет	N на плане	N фото	Содержание	Значимо для инвалида (категория)	Содержание	Виды работ
5.1	Туалетная комната	есть		22-25	- ширина дверного полотна менее 0,9 м; - отсутствуют поручни для опоры у унитазов и раковин	К, О, С	- ширина дверного полотна должна быть не менее 0,9 м; - установка опорных поручней у унитазов и раковин; - оборудовать кабинку кнопкой тревожной сигнализации, обеспечивающей постоянную связь с дежурным сотрудником из персонала объекта для оказания ситуационной помощи	ТР, ТСП
5.2	Душевая/ванная комната	нет	-	-	-	-	-	-
5.3	Бытовая комната (раздевалка)	нет				-	-	-
	ОБЩИЕ требования к зоне						Адаптировать санитарно-гигиенические помещения для всех категорий инвалидов.	

II Заключение по зоне:

Наименование структурно - функциональной зоны	Состояние доступности* (к пункту 3.4 Акта обследования ОСИ)	Приложение		Рекомендации по адаптации (вид работы)** к пункту 4.1 Акта обследования ОСИ
		№ на плане	№ фото	
Санитарно-гигиенические помещения	ВНД (К,О,С), ДЧ - И (Г,У)		22-25	ТР, ТСР

* указывается: ДП-В - доступно полностью всем; ДП-И (К, О, С, Г, У) - доступно полностью избирательно (указать категории инвалидов); ДЧ-В - доступно частично всем; ДЧ-И (К, О, С, Г, У) - доступно частично избирательно (указать категории инвалидов); ДУ - доступно условно, ВНД - недоступно

** указывается один из вариантов: не нуждается; ремонт (текущий, капитальный); индивидуальное решение с ТСР; технические решения невозможны - организация альтернативной формы обслуживания

Комментарий к заключению: -

I Результаты обследования:

6. Системы информации на объекте

МБОУ «Школа - лицей №17»

муниципального образования городской округ Симферополь Республики Крым

г.Симферополь, ул. Крымских Партизан, 33

Наименование объекта, адрес

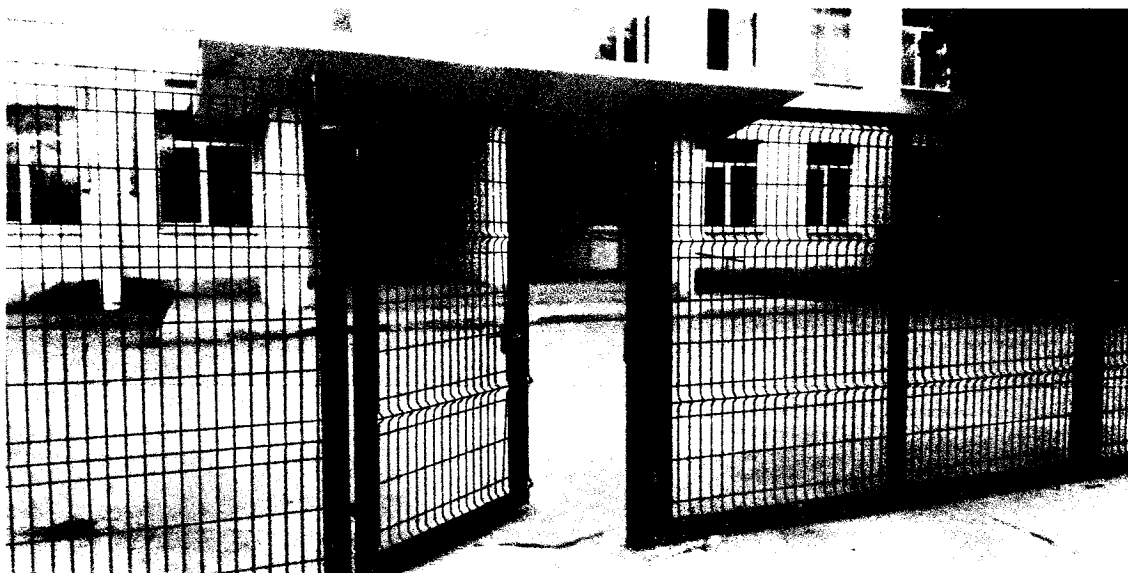
N п/п	Наименование функционально - планировочного элемента	Наличие элемента			Выявленные нарушения и замечания		Работы по адаптации объектов	
		есть/нет	N на плане	N фото	Содержание	Значимо для инвалида (категория)	Содержание	Виды работ
6.1	Визуальные средства	есть	-	21, 32, 65	- отсутствие полной визуальной информации	Все	Организовать размещение комплексной системы информации от входа на территорию и на всех зонах объекта	ТР, ТСП
6.2	Акустические средства	есть	-	-		Все		
6.3	Тактильные средства	нет	-	-	- отсутствие информации рельефными знаками	С		
	ОБЩИЕ требования к зоне				Обеспечить требования своевременного ориентирования и однозначного опознания объектов и мест посещения	Все		

II Заключение по зоне:

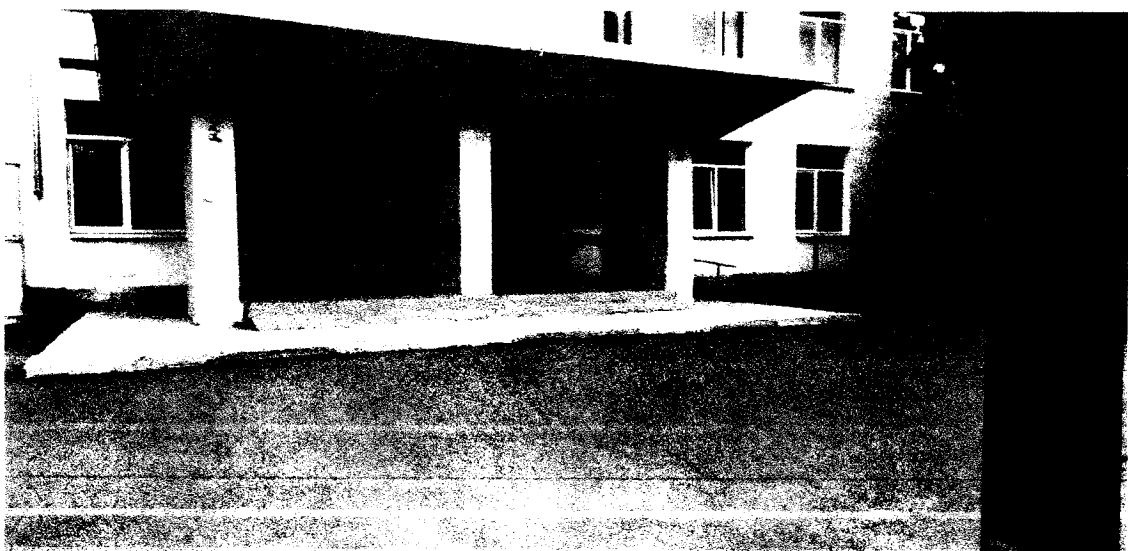
Наименование структурно-функциональной зоны	Состояние доступности* (к пункту 3.4 Акта обследования ОСИ)	Приложение		Рекомендации по адаптации (вид работы)** к пункту 4.1 Акта обследования ОСИ
		N на плане	N фото	
Система информации на объекте	ДЧ-И (У,О,К,Г), ВНД (С)		21,32, 65	Текущий ремонт, ТСП

* указывается: ДП-В - доступно полностью всем; ДП-И (К, О, С, Г, У) - доступно полностью избирательно (указать категории инвалидов); ДЧ-В - доступно частично всем; ДЧ-И (К, О, С, Г, У) - доступно частично избирательно (указать категории инвалидов); ДУ - доступно условно, ВНД - недоступно

** указывается один из вариантов: не нуждается; ремонт (текущий, капитальный); индивидуальное решение с ТСП; технические решения невозможны - организация альтернативной формы обслуживания



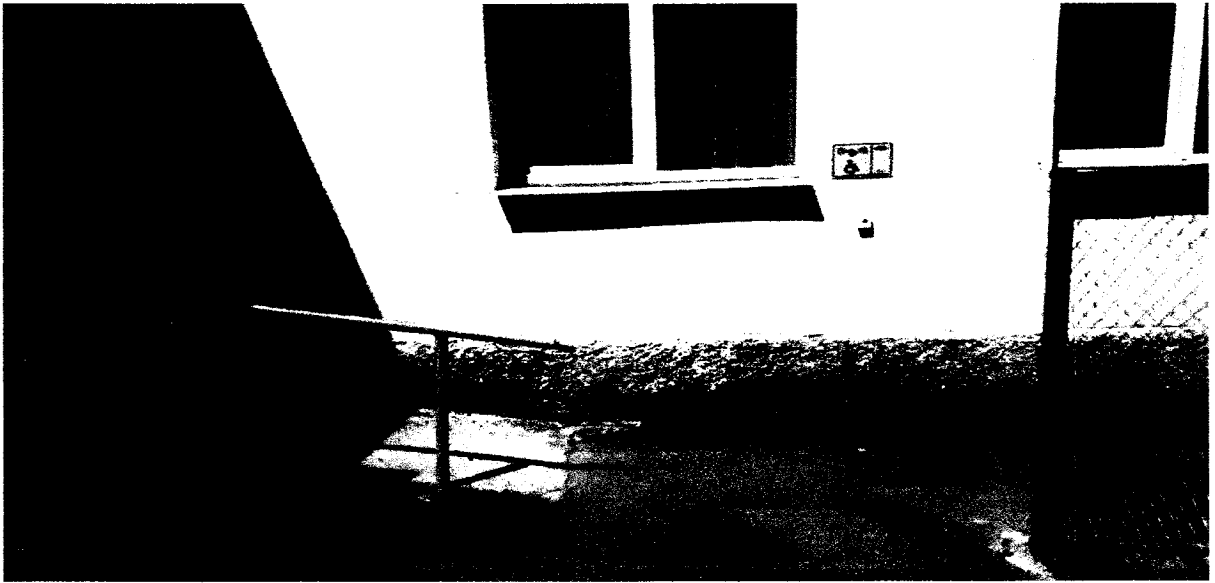
Φοτο 1



Φοτο 2



Φοτο 3



Φοτο 4



Φοτο 5



Фото 6

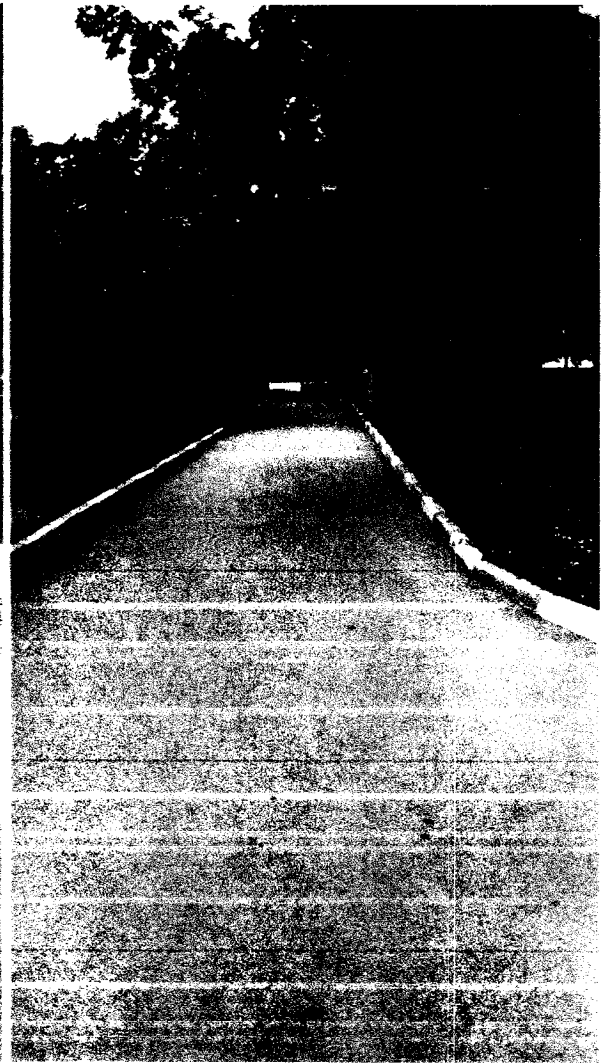


Фото 7



Фото 8

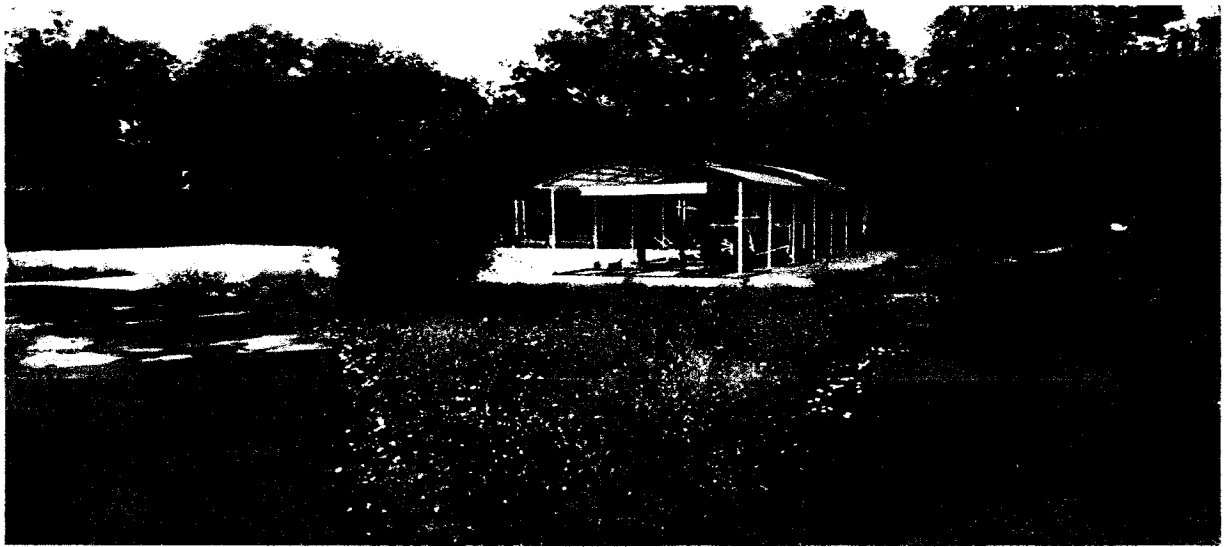


Фото 9

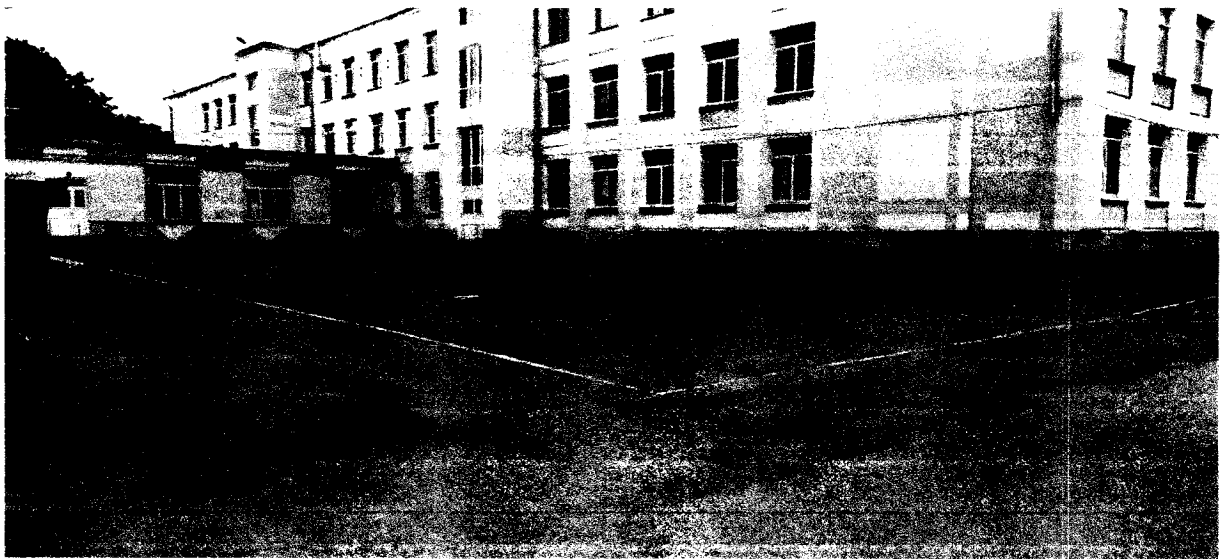


Фото 10



Фото 11



Фото 12



Фото 13

Фото 14



Φοτο 15



Φοτο 16



Фото 17



Фото 18



Фото 19

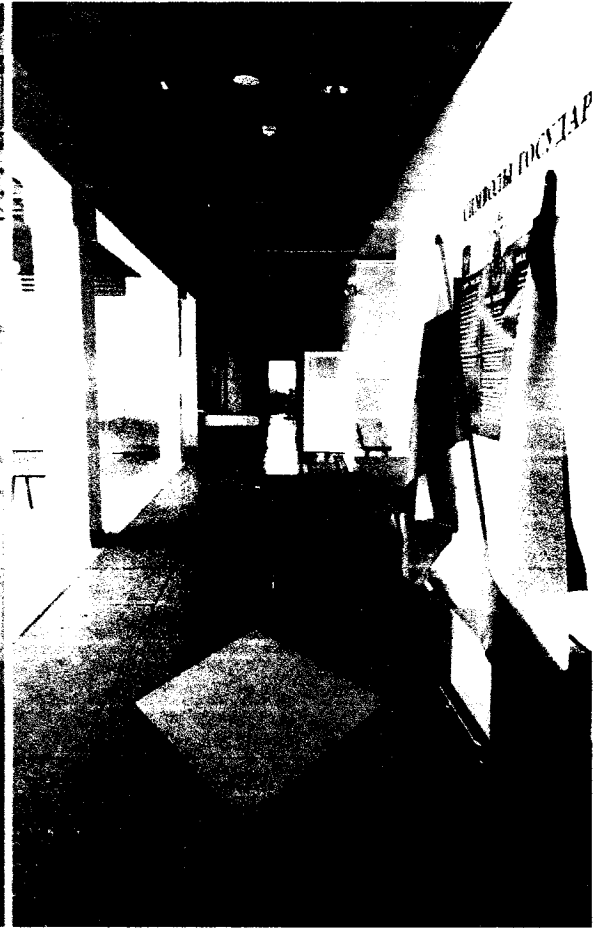


Фото 20



Фото 21

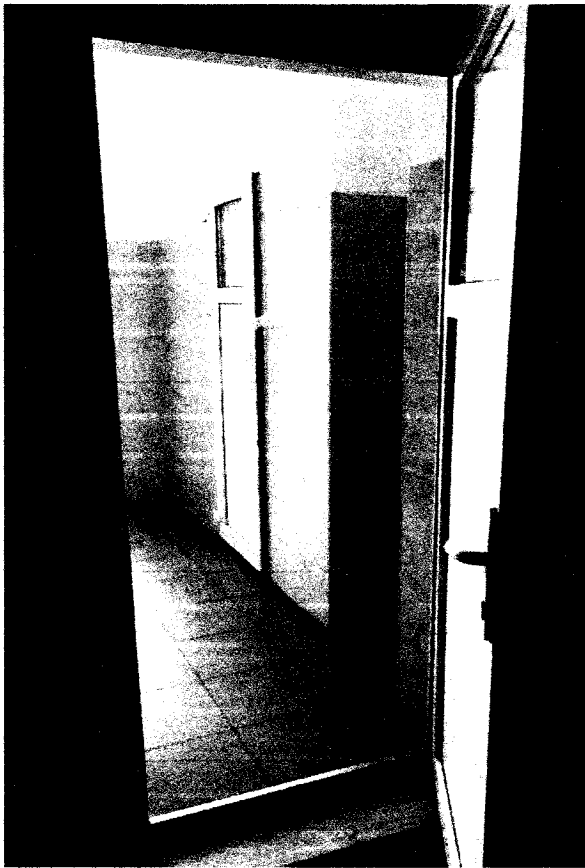


Фото 22

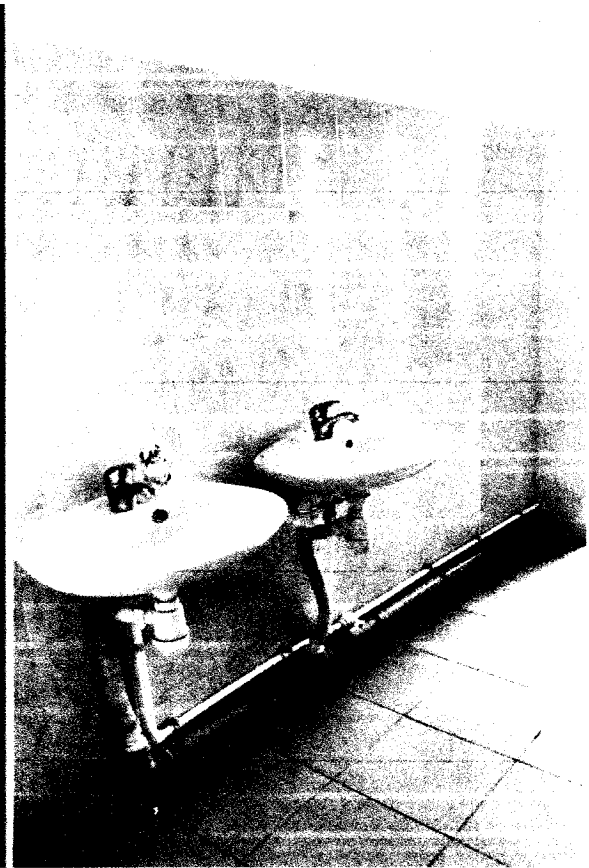


Фото 23



Фото 24

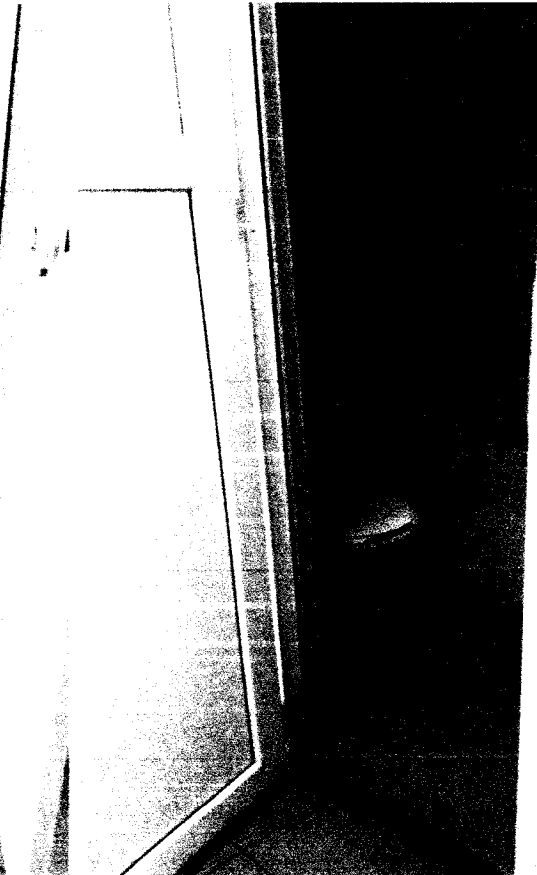


Фото 25



Φοτο 26



Φοτο 27



Φοτο 28



Φοτο 29



Φοτο 30



Φοτο 31



Φοτο 32



Фото 33

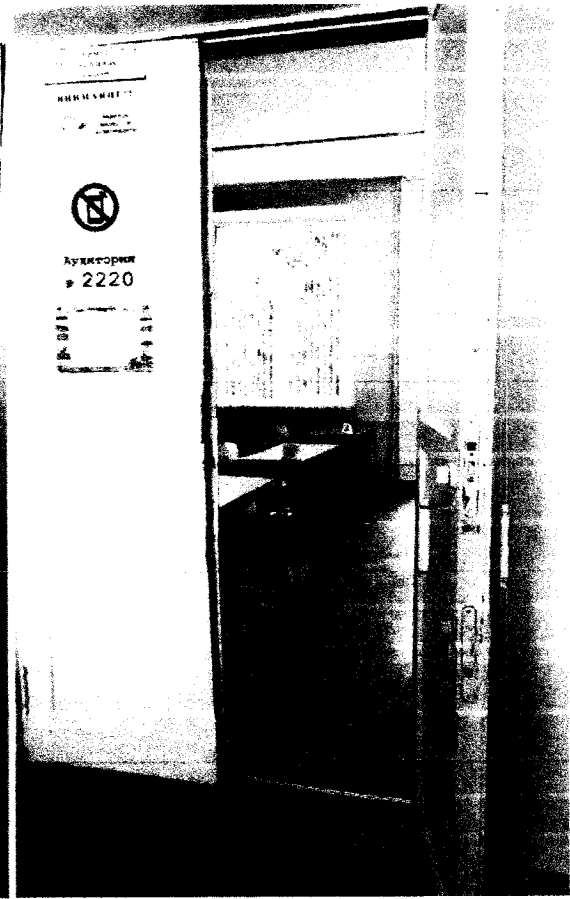
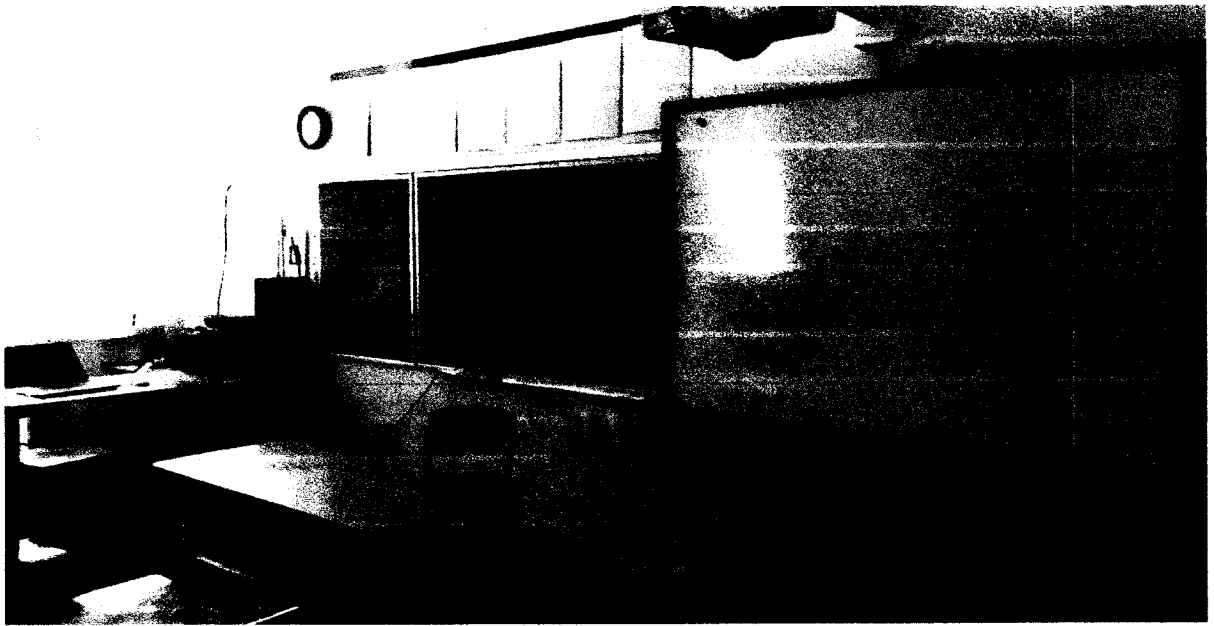


Фото 34



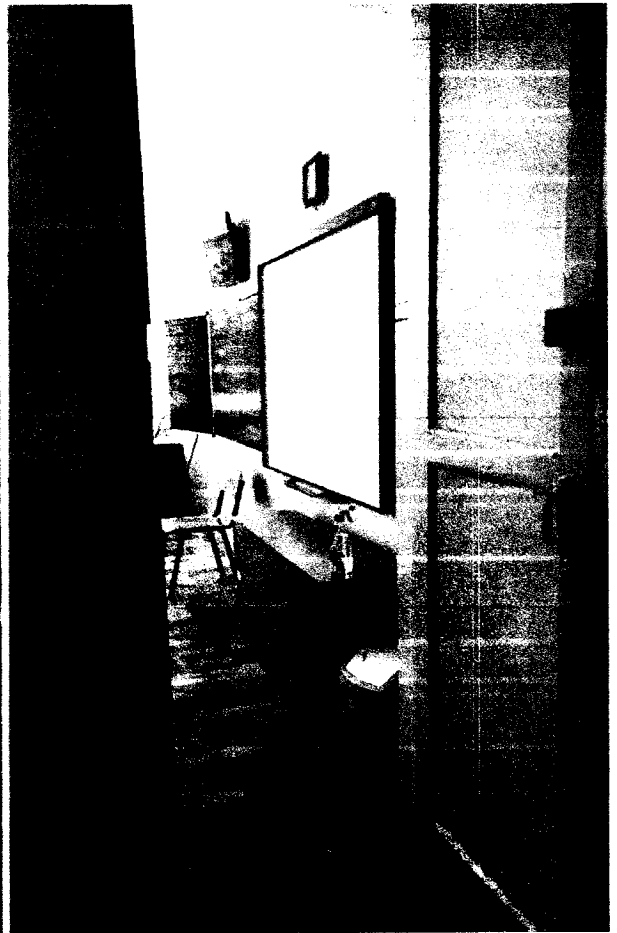
Фото 35



Φοτο 36



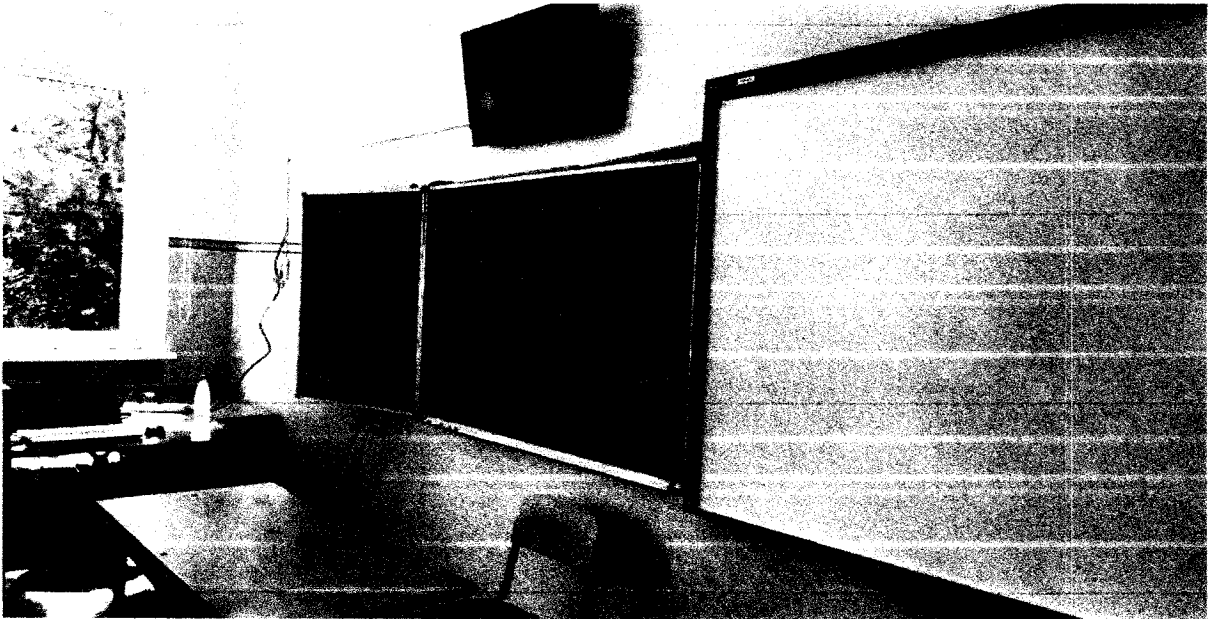
Φοτο 37



Φοτο 38



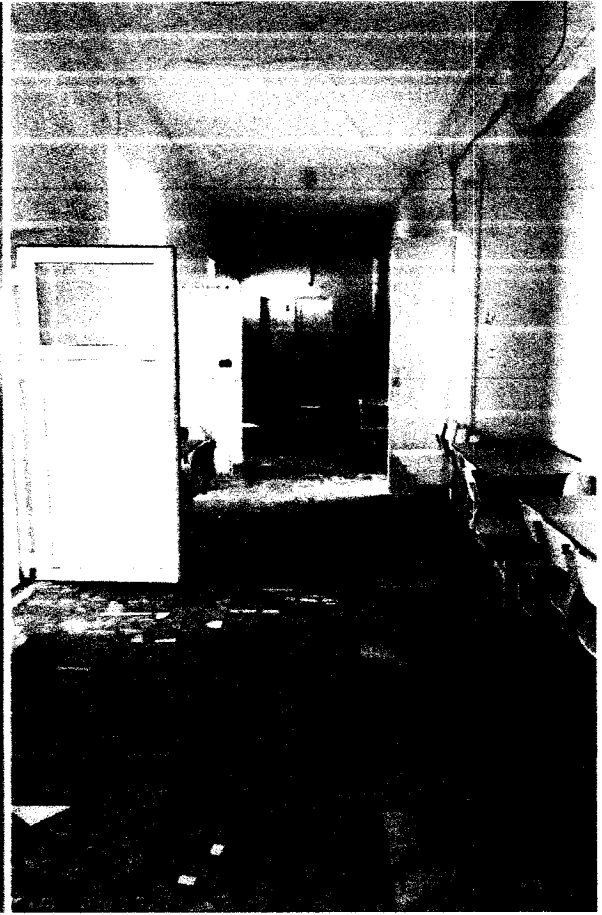
Φοτο 39



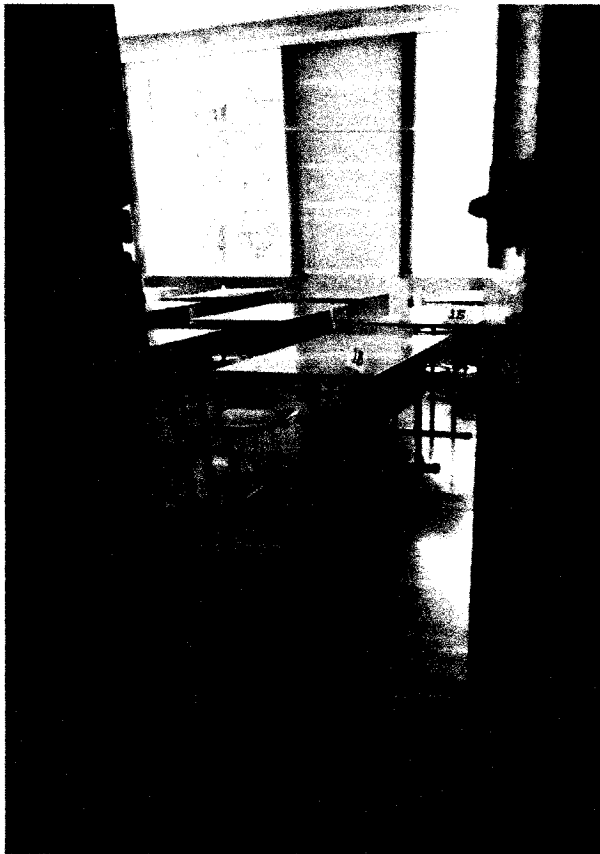
Φοτο 40



Φοτο 41



Φοτο 42



Φοτο 43



Фото 44

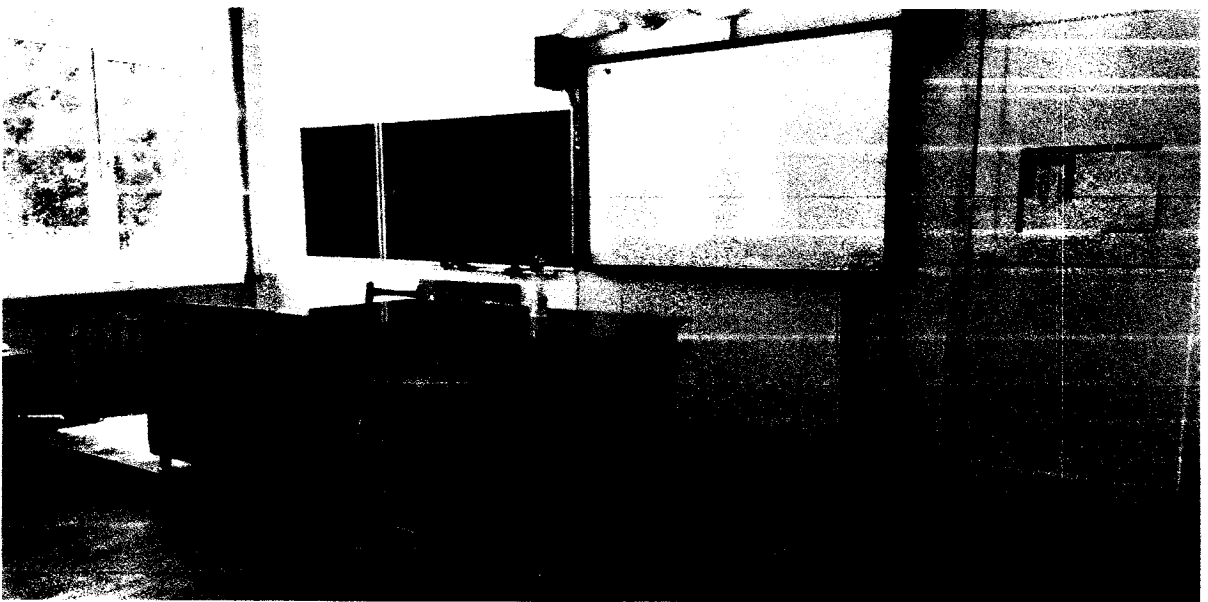


Фото 45



Фото 46

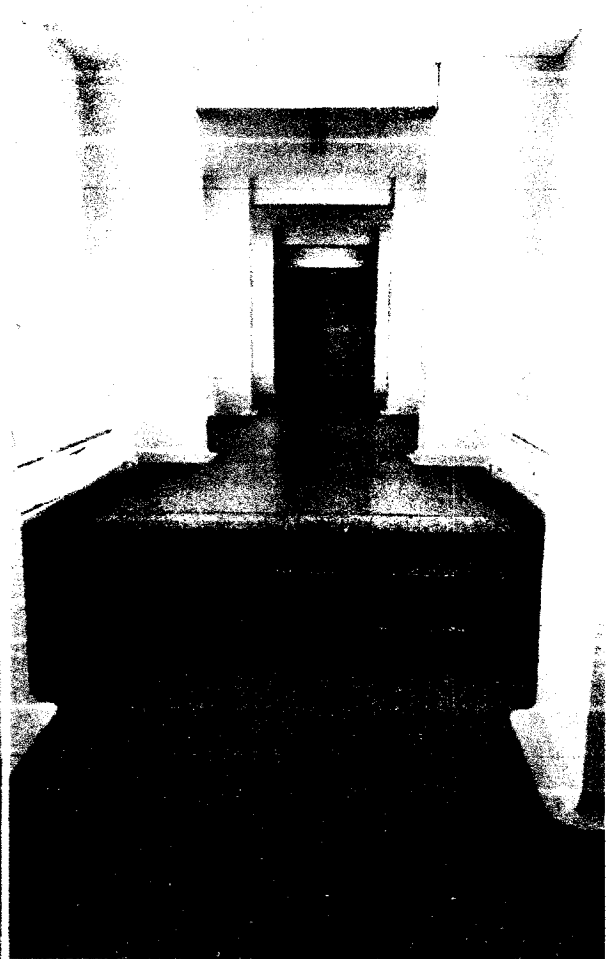


Фото 47

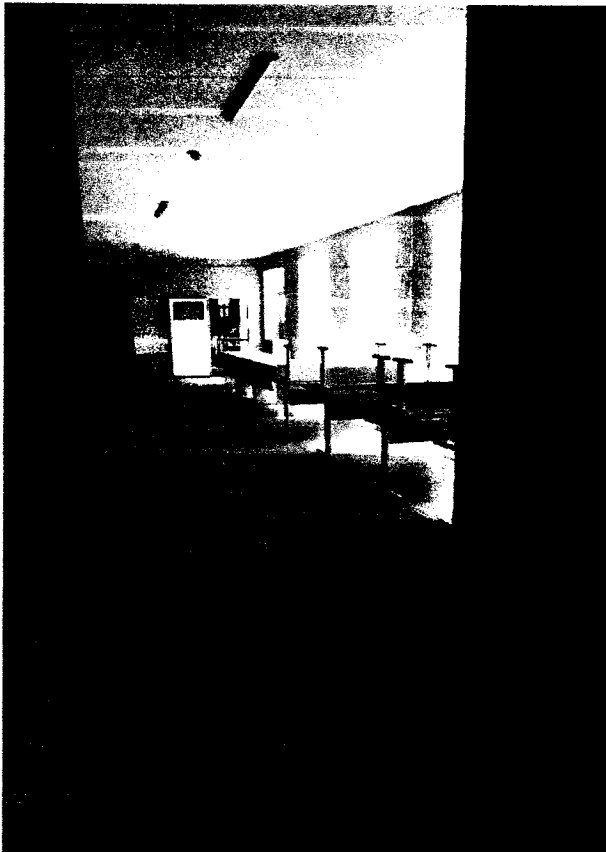


Фото 48



Φοτο 49



Φοτο 50

Φοτο 51



Фото 52

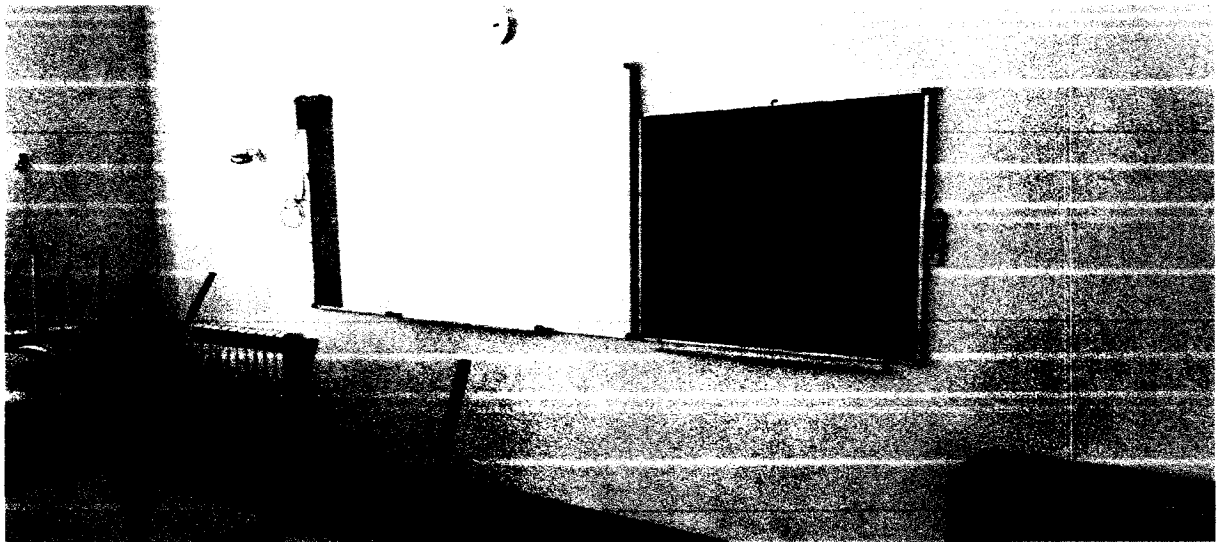


Фото 53



Фото 54



Фото 55



Фото 56



Фото 57



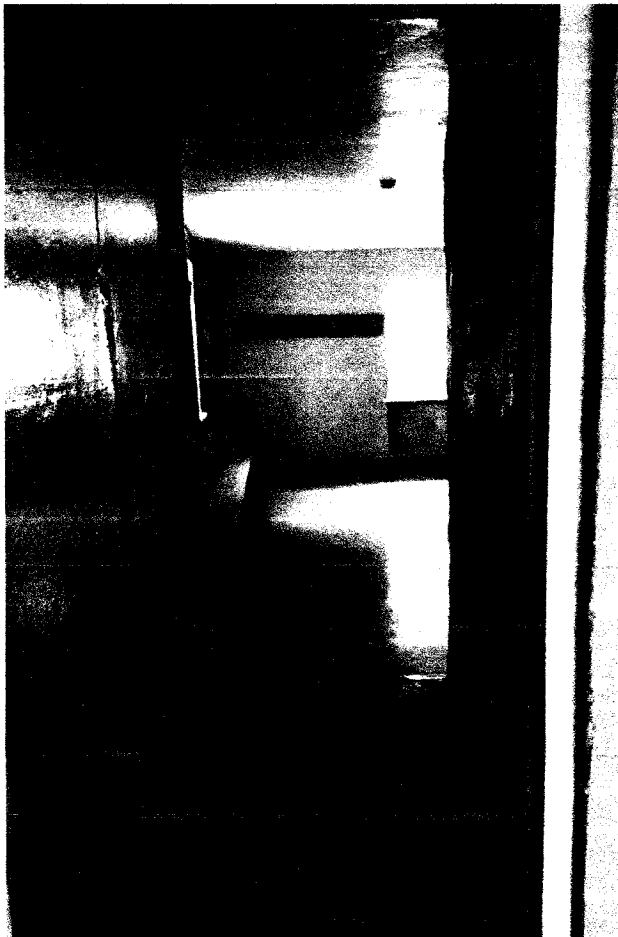
Φοτο 58



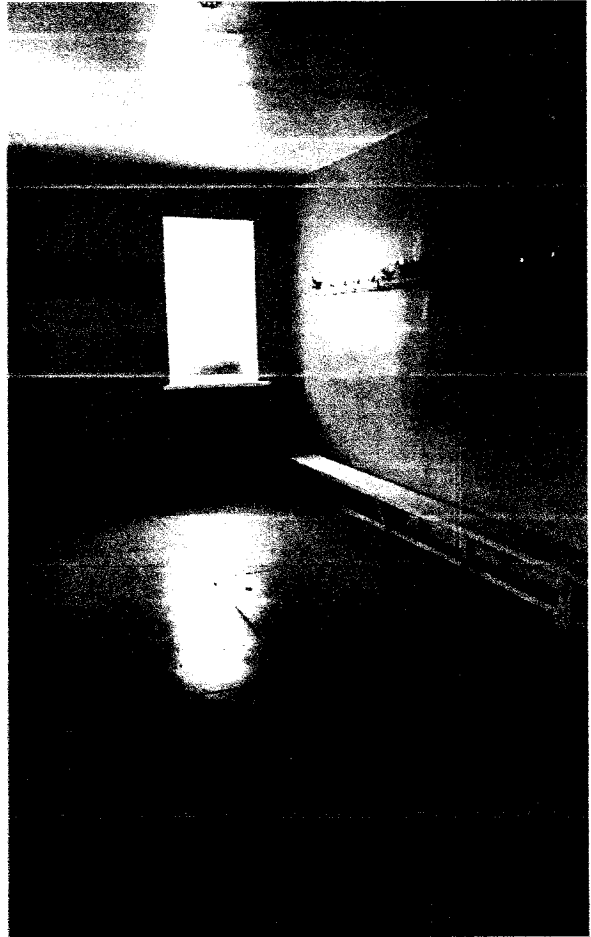
Φοτο 59



Φοτο 60



Φοτο 61



Φοτο 62



Φοτο 63

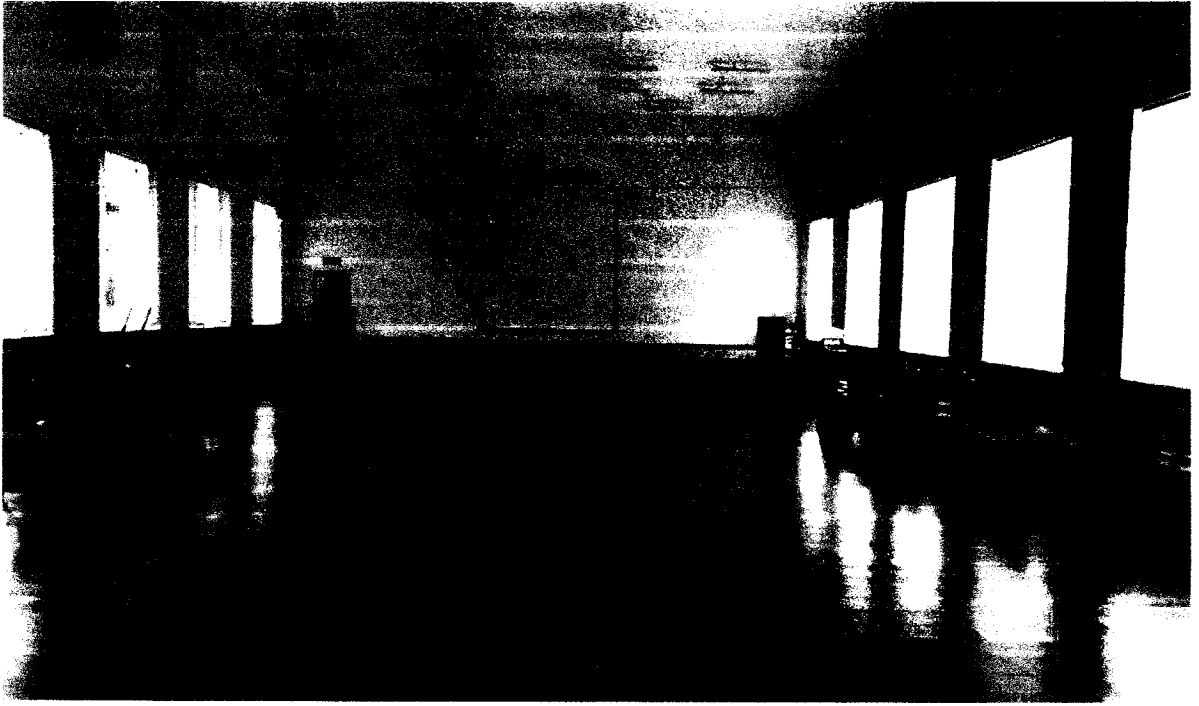


Фото 64

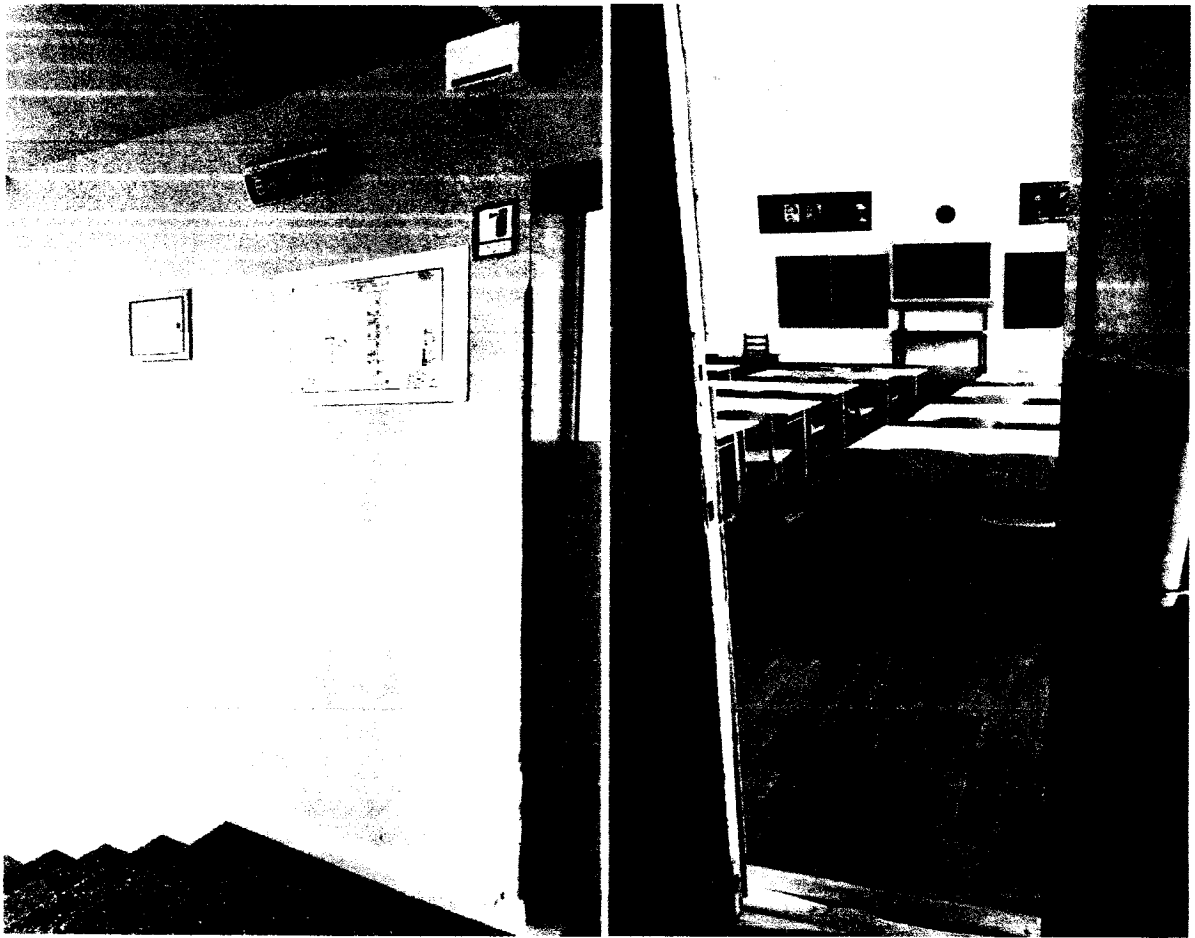
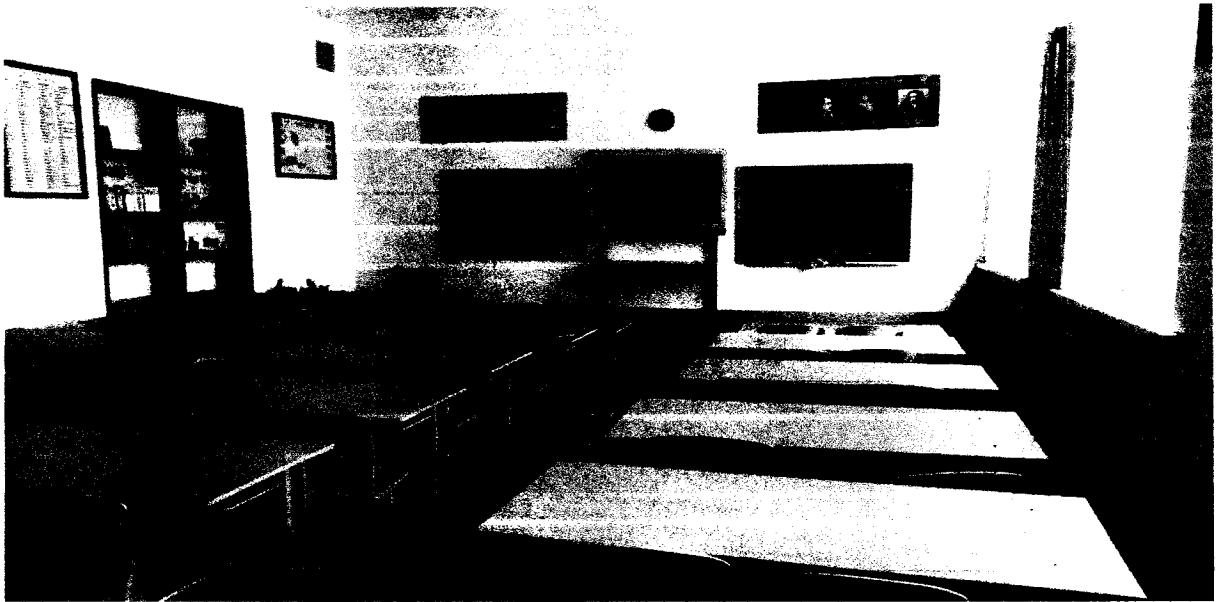


Фото 65

Фото 66



Φοτο 67

**ДОКУМЕНТ ПОДПИСАН
ЭЛЕКТРОННОЙ ПОДПИСЬЮ**

СВЕДЕНИЯ О СЕРТИФИКАТЕ ЭП

Сертификат 603332450510203670830559428146817986133868575792

Владелец Глушко Ирина Владимировна

Действителен с 01.03.2021 по 01.03.2022