

СОГЛАСОВАНО

Начальник ДТС ЗН

Бахчисарайского района

Республики Крым

Кудрявцева С.В.

2019 г



УТВЕРЖДЕНО

Директор МБОУ

«Тургеневская СОШ»

Бахчисарайского района

Республики Крым

Саттарова А.Р.

2019 г



ПАСПОРТ

доступности образовательного учреждения
Муниципальное бюджетное общеобразовательное учреждение
«Тургеневская средняя общеобразовательная школа»
Бахчисарайского района Республики Крым
на 2019-2021 г.г.

УТВЕРЖДЕНО
Директор
МБОУ «Тургеневская СОШ»
Бахчисарайского района
Республики Крым
_____ А.Р. Саттарова
" ____ " _____ 20__ г.
Приказ № ____ от _____ 2019

ПАСПОРТ ДОСТУПНОСТИ объекта социальной инфраструктуры (ОСИ)

1. Общие сведения об объекте

- 1.1. Наименование (вид) объекта **Муниципальное бюджетное образовательное учреждение «Тургеневская средняя общеобразовательная школа» Бахчисарайского района Республики Крым**
- 1.2. Адрес объекта **298463 Республика Крым, Бахчисарайский район, с. Тургеневка, ул. Комарова, д.15.**
- 1.3. Сведения о размещении объекта:
- отдельно стоящее здание **1** этажа, **1928 кв.м**
- наличие прилегающего земельного участка (да, нет) **1,9 га**
Год постройки здания **1958**, последнего капитального ремонта **__ 0 __**
- 1.4. Год последнего капитального ремонта **__ 0 __**
- 1.5. Дата предстоящих плановых ремонтных работ: текущего 2019 года, капитального при наличии финансирования.
- 1.6. Название организации (учреждения), полное юридическое наименование - согласно Уставу: **Муниципальное бюджетное образовательное учреждение «Тургеневская средняя общеобразовательная школа» Бахчисарайского района Республики Крым.**
краткое наименование: **МБОУ «Тургеневская СОШ»**
- 1.7. Юридический адрес организации(учреждения) **298463 Республика Крым, Бахчисарайский район, село Тургеневка, улица Комарова, дом 15.**
- 1.8. Основание для пользования объектом - **оперативное управление**
- 1.9. Форма собственности - **государственная**
- 1.10. Территориальная принадлежность - **муниципальная**
- 1.11. Вышестоящая организация (наименование)
Управление образования, молодежи и спорта администрации Бахчисарайского района Республики Крым
- 1.12. Адрес вышестоящей организации, другие координаты
298400, Республика Крым г. Бахчисарай, ул. Советская, д. 5

2. Характеристика деятельности организации на объекте

- 2.1 Сфера деятельности - **Образование**
- 2.2 Виды оказываемых услуг
Начальное общее образование, основное общее образование, среднее общее образование.
- 2.3 Форма оказания услуг: (на объекте, с длительным пребыванием, в т.ч. проживанием, на дому, дистанционно) **На объекте**
- 2.4 Категории обслуживаемого населения по возрасту: **дети школьного возраста**
- 2.5 Категории обслуживаемых инвалидов: (инвалиды, передвигающиеся на коляске, инвалиды с нарушениями опорно-двигательного аппарата; нарушениями зрения, нарушениями слуха, нарушениями умственного развития)
Инвалиды с нарушениями опорно-двигательного аппарата.
- 2.6 Плановая мощность: посещаемость (количество обслуживаемых в день) вместимость
200 человек, пропускная способность 300 человек

2.7 Участие в исполнении ИПР инвалида, ребенка-инвалида (да, **нет**)

3. Состояние доступности объекта для инвалидов и других маломобильных групп населения (МГН)

3.1 Путь следования к объекту пассажирским транспортом

(описать маршрут движения с использованием пассажирского транспорта)

Пригородный транспорт Бахчисарай – Тургеневка (остановка возле школы)

наличие адаптированного пассажирского транспорта к объекту: **нет**

3.2 Путь к объекту от ближайшей остановки пассажирского транспорта:

3.2.1 расстояние до объекта от остановки транспорта 15 м

3.2.2 время движения (пешком) **3 мин**

3.2.3 наличие выделенного от проезжей части пешеходного пути (да, нет) **да**

3.2.4 Перекрестки: нерегулируемые; регулируемые, со звуковой сигнализацией, таймером; **нет**

3.2.5 Информация на пути следования к объекту: акустическая, тактильная, **визуальная**;

3.2.6 Перепады высоты на пути: есть, **нет (асфальтное покрытие в ямах, трещинах)**

Их обустройство для инвалидов на коляске: да, **нет**,

3.3 Вариант организации доступности ОСИ (формы обслуживания)* с учетом СП

№ п/п	Категория инвалидов (вид нарушения)	Вариант организации доступности объекта
1.	Все категории инвалидов и МГН	ДЧ-В
	в том числе инвалиды:	
2	передвигающиеся на креслах-колясках	ВНД
3	с нарушениями опорно-двигательного аппарата	ДЧ-В
4	с нарушениями зрения	ВНД
5	с нарушениями слуха	ДЧ-В
6	с нарушениями умственного развития	ДЧ-В

* - указывается один из вариантов: "А", "Б", "ДУ", "ВНД" - временно недоступно

3.4 Состояние доступности основных структурно-функциональных зон

№ п/п	Основные структурно-функциональные зоны	Состояние доступности, в том числе для основных категорий инвалидов**
1	Территория, прилегающая к зданию (участок)	ДП-В
2	Вход (входы) в здание	ДЧ-В
3	Путь (пути) движения внутри здания (в т.ч. пути эвакуации)	ДЧ-В
4	Зона целевого назначения здания (целевого посещения объекта)	ДЧ-В
5	Санитарно-гигиенические помещения	ДЧ-В
6	Система информации и связи (на всех зонах)	ДУ
7	Пути движения к объекту (от остановки транспорта)	ДЧ-В

** Указывается: ДП-В - доступно полностью всем; ДП-И (К, О, С, Г, У) – доступно полностью избирательно (указать категории инвалидов); ДЧ-В - доступно частично всем; ДЧ-И (К, О, С, Г, У) – доступно частично избирательно (указать категории инвалидов); ДУ - доступно условно, ВНД – временно недоступно

4. Управленческое решение (предложения по адаптации основных структурных элементов объекта)

4.1. Рекомендации по адаптации основных структурных элементов объекта

N п\п	Основные структурно-функциональные зоны объекта	Рекомендации по адаптации объекта (вид работы)*
1	Территория, прилегающая к зданию (участок)	Установить информацию об объекте, выделить места для автостоянки (парковки) автотранспорта инвалидов, устранить неровности покрытия путей движения по территории прилегающей к зданию
2	Вход (входы) в здание	Один из запасных выходов переоборудовать во входную площадку (в соответствии с требованиями СНиП) для лиц с ограниченными возможностями. Организационные мероприятия, ремонтные работы
3	Путь (пути) движения внутри здания (в т.ч. пути эвакуации)	Орг.мероприятия, ремонтные работы, оказание ситуационной помощи
4	Зона целевого назначения (целевого посещения объекта)	Организационные мероприятия, ремонтные работы, - организация альтернативной формы обслуживания
5	Санитарно-гигиенические помещения	Ремонтные работы, Индивидуальное решение с ТСР
6	Система информации на объекте (на всех зонах)	Организовать размещение комплексной системы информирования на всех зонах объекта в соответствие с нормами СНиП, Оказание ситуационной помощи
7	Пути движения к объекту (от остановки транспорта)	Организационные мероприятия. По пути движения установить информацию об объекте.
8.	Все зоны и участки	Ремонтные работы, индивидуальное решение с ТСР, Организация альтернативной формы обслуживания (организация сопровождения)

* - указывается один из вариантов (видов работ): не нуждается; ремонт (текущий, капитальный); индивидуальное решение с ТСР; технические решения невозможны - организация альтернативной формы обслуживания

4.2. Период проведения работ до 2020 года в рамках исполнения Государственная программа Российской Федерации "Доступная среда" на 2011 - 2020 годы (утв. постановлением Правительства РФ от 1 декабря 2015 г. N 1297)

4.3 Ожидаемый результат (по состоянию доступности) после выполнения работ по адаптации увеличение доступности для инвалидов и других маломобильных групп населения помещений ОУ.

Оценка результата исполнения программы, плана (по состоянию доступности) _____

4.4. Для принятия решения **требуется**, не требуется (*нужное подчеркнуть*): Согласование

Имеется заключение уполномоченной организации о состоянии доступности объекта
(*наименование документа и выдавшей его организации, дата*), **отсутствует**

4.5. Информация размещена (обновлена) на Карте доступности **дата не размещена**
(*наименование сайта, портала*)

5. Особые отметки

Паспорт сформирован на основании:

1. Анкеты (информации об объекте) № ___ от «__» _____ 2019 г.,
2. Акта обследования объекта: № ___ акт от «_____» _____ 2019 г.
3. Решения Комиссии от «_____» _____ 2019 г.

Размещение информации на Карте доступности субъекта Российской Федерации
согласовано _____,

Директор МБОУ «Тургеневская СОШ» Бахчисарайского района Республики Крым
Саттарова Айше Ризаевна, телефон +7 978 8204893

(подпись, Ф.И.О., должность; координаты для связи уполномоченного представителя объекта)

УТВЕРЖДЕНО
Директор МБОУ
«Тургеневская СОШ»
Бахчисарайского района РК
А.Р. Саттарова
" ____ " _____ 20__ г.

Анкета
(информация об объекте социальной инфраструктуры)
к паспорту доступности ОСИ
№ _____

1. Общие сведения об объекте

1.1. Наименование (вид) объекта Муниципальное бюджетное образовательное учреждение «Тургеневская средняя общеобразовательная школа» Бахчисарайского района Республики Крым (основное здание)

1.2. Адрес объекта 298463 Республика Крым, Бахчисарайский район, с.Тургеневка, ул. Комарова, д.15

1.3. Сведения о размещении объекта:

- отдельно стоящее здание **1 этажа, 1928 кв.м**

- наличие прилегающего земельного участка (да, нет) **1,9 га**

Год постройки здания 1958, последнего капитального ремонта __0__

1.4. Год последнего капитального ремонта __0__

1.5. Дата предстоящих плановых ремонтных работ: текущего 2019, капитального при наличии финансирования

1.6. Название организации (учреждения), полное юридическое наименование - согласно Уставу :

Муниципальное бюджетное образовательное учреждение «Тургеневская средняя общеобразовательная школа» Бахчисарайского района Республики Крым.

краткое наименование **МБОУ «Тургеневская СОШ»**

1.7.Юридический адрес организации(учреждения) **298463 Республика Крым, Бахчисарайский район, село Тургеневка, улица Комарова, дом 15.**

1.8. Основание для пользования объектом - **оперативное управление**

1.9. Форма собственности -**государственная**

1.10. Территориальная принадлежность - **муниципальная**

1.11. Вышестоящая организация (наименование)

Управление образования, молодежи и спорта администрации Бахчисарайского района Республики Крым

1.12.Адрес вышестоящей организации, другие координаты

298400, Республика Крым г.Бахчисарай, ул. Советская, д. 5

2. Характеристика деятельности организации на объекте

2.1 Сфера деятельности - **Образование**

2.2 Виды оказываемых услуг:

Начальное общее образование, основное общее образование, среднее общее образование.

2.3 Форма оказания услуг: на объекте

2.4 Категории обслуживаемого населения по возрасту: (дети, взрослые трудоспособного возраста, пожилые; все возрастные категории) Дети школьного возраста

2.5 Категории обслуживаемых инвалидов: (инвалиды, передвигающиеся на коляске, инвалиды с нарушениями опорно-двигательного аппарата; нарушениями зрения, нарушениями слуха, нарушениями умственного развития)

Инвалиды с нарушениями опорно-двигательного аппарата.

2.6 Плановая мощность: посещаемость (количество обслуживаемых в день) вместимость

250 человек, пропускная способность 300 человек

2.7 Участие в исполнении ИПР инвалида, ребенка-инвалида (да, нет)

3. Состояние доступности объекта для инвалидов и других маломобильных групп населения (МГН)

3.1 Путь следования к объекту пассажирским транспортом

(описать маршрут движения с использованием пассажирского транспорта)

Пригородный транспорт Бахчисарай – Тургеневка до остановки возле школы

наличие адаптированного пассажирского транспорта к объекту **нет**

3.2 Путь к объекту от ближайшей остановки пассажирского транспорта:

3.2.1 расстояние до объекта от остановки транспорта **15 м**

3.2.2 время движения (пешком) **3 мин**

3.2.3 наличие выделенного от проезжей части пешеходного пути - **да**

3.2.4 Перекрестки: нерегулируемые; регулируемые, со звуковой сигнализацией, таймером; **нет**

3.2.5 Информация на пути следования к объекту: акустическая, тактильная, визуальная; **нет**

3.2.6 Перепады высоты на пути: есть, **нет (асфальтное покрытие в ямах, трещинах)**

Их обустройство для инвалидов на коляске: да, **нет**

3.3 Вариант организации доступности ОСИ (формы обслуживания)* с учетом СП

№ п/п	Категория инвалидов (вид нарушения)	Вариант организации доступности объекта
1.	Все категории инвалидов и МГН	ДЧ-В
	в том числе инвалиды:	
2	передвигающиеся на креслах-колясках	ВНД
3	с нарушениями опорно-двигательного аппарата	ДЧ-В
4	с нарушениями зрения	ВНД
5	с нарушениями слуха	ДЧ-В
6	с нарушениями умственного развития	ДЧ-В

* - указывается один из вариантов: "А", "Б", "ДУ", "ВНД"

4. Управленческое решение (предложения по адаптации основных структурных элементов объекта)

№ п/п	Основные структурно-функциональные зоны объекта	Рекомендации по адаптации объекта (вид работы)*
1	Территория, прилегающая к зданию (участок)	Установить информацию об объекте, выделить места для автостоянки(парковки) автотранспорта инвалидов, устранить неровности покрытия путей движения по территории прилегающей к зданию
2	Вход (выходы) в здание	Один из запасных выходов переоборудовать в входную площадку (в соответствии с требованиями СНиП) для лиц с ограниченными возможностями. Организационные мероприятия, ремонтные работы
3	Путь (пути) движения внутри здания (в т.ч. пути эвакуации)	Орг.мероприятия, ремонтные работы, оказание ситуационной помощи
4	Зона целевого назначения (целевого посещения объекта)	Организационные мероприятия, ремонтные работы, - организация альтернативной формы обслуживания
5	Санитарно-гигиенические помещения	Ремонтные работы, Индивидуальное решение с ТСР
6	Система информации на объекте (на всех зонах)	Организовать размещение комплексной системы информирования на всех зонах объекта в соответствии с нормами СНиП, Оказание ситуационной

		помощи
7	Пути движения к объекту (от остановки транспорта)	Организационные мероприятия. По пути движения установить информацию об объекте.
8.	Все зоны и участки	Ремонтные работы, индивидуальное решение с ТСР, Организация альтернативной формы обслуживания(организация сопровождения)

* - указывается один из вариантов (видов работ): не нуждается; ремонт (текущий, капитальный); индивидуальное решение с ТСР; технические решения невозможны - организация альтернативной формы обслуживания

Размещение информации на Карте доступности субъекта Российской Федерации согласовано _____,

УТВЕРЖДЕНО
Директор МБОУ
«Тургеневская СОШ»
Бахчисарайского района РК
А.Р. Саттарова
" ____ " _____ 20__ г.

**Акт обследования
объекта социальной инфраструктуры
к паспорту доступности ОСИ**

№ _____

Бахчисарайский район

1. Общие сведения об объекте

1.1. Наименование (вид) объекта

Муниципальное бюджетное образовательное учреждение «Тургеневская средняя общеобразовательная школа» Бахчисарайского района Республики Крым

1.2. Адрес объекта

298463 Республика Крым, Бахчисарайский район, с. Тургеневка, ул. Комарова, д. 15

1.3. Сведения о размещении объекта:

- отдельно стоящее здание **1** этажа, **1928 кв.м**
- наличие прилегающего земельного участка (да, нет) **1,9 га**

1.4. Год постройки здания 1958, последнего капитального ремонта 0

1.5. Дата предстоящих плановых ремонтных работ:

текущего 2019 год, капитального при наличии финансирования

1.6. Название организации (учреждения), (полное юридическое наименование - согласно Уставу, краткое наименование)

Муниципальное бюджетное образовательное учреждение «Тургеневская средняя общеобразовательная школа» Бахчисарайского района Республики Крым.

МБОУ «Тургеневская СОШ»

1.7. Юридический адрес организации (учреждения)

298463 Республика Крым, Бахчисарайский район, село Тургеневка, улица Комарова, дом 15.

2. Характеристика деятельности организации на объекте

2.1 Дополнительная информация образование

3. Состояние доступности объекта

3.1 Путь следования к объекту пассажирским транспортом
(описать маршрут движения с использованием пассажирского транспорта)

наличие адаптированного пассажирского транспорта к объекту **нет**

3.2 Путь к объекту от ближайшей остановки пассажирского транспорта:

3.2.1 расстояние до объекта от остановки транспорта

общественного - 15 м, частного - 15 м

3.2.2 время движения (пешком) **3 мин**

3.2.3 наличие выделенного от проезжей части пешеходного пути **Да**

3.2.4 Перекрестки: нерегулируемые; регулируемые, со звуковой сигнализацией, таймером; **Нет**

3.2.5 Информация на пути следования к объекту: акустическая, тактильная, визуальная; **Нет**

3.2.6 Перепады высоты на пути: есть, **нет** (асфальтное покрытие в ямах, трещинах)

3.3 Организации доступности для инвалидов - формы обслуживания

№ п/п	Категория инвалидов (вид нарушения)	Вариант организации доступности объекта
1.	Все категории инвалидов и МГН	ДЧ-В
	в том числе инвалиды:	
2	передвигающиеся на креслах-колясках	ВНД
3	с нарушениями опорно-двигательного аппарата	ДЧ-В

4	с нарушениями зрения	ВНД
5	с нарушениями слуха	ДЧ-В
6	с нарушениями умственного развития	ДЧ-В

* - указывается один из вариантов: "А", "Б", "ДУ", "ВНД"

4. Управленческое решение (предложения по адаптации основных структурных элементов объекта)

№ п/п	Основные структурно-функциональные зоны объекта	Рекомендации по адаптации объекта (вид работы)*
1	Территория, прилегающая к зданию (участок)	Установить информацию об объекте, выделить места для автостоянки (парковки) автотранспорта инвалидов, устранить неровности покрытия путей движения по территории прилегающей к зданию
2	Вход (входы) в здание	Один из запасных выходов переоборудовать в входную площадку (в соответствии с требованиями СНиП) для лиц с ограниченными возможностями. Организационные мероприятия, ремонтные работы
3	Путь (пути) движения внутри здания (в т.ч. пути эвакуации)	Орг. мероприятия, ремонтные работы, оказание ситуационной помощи
4	Зона целевого назначения (целевого посещения объекта)	Организационные мероприятия, ремонтные работы, - организация альтернативной формы обслуживания
5	Санитарно-гигиенические помещения	Ремонтные работы, Индивидуальное решение с ТСР
6	Система информации на объекте (на всех зонах)	Организовать размещение комплексной системы информирования на всех зонах объекта в соответствии с нормами СНиП, Оказание ситуационной помощи
7	Пути движения к объекту (от остановки транспорта)	Организационные мероприятия. По пути движения установить информацию об объекте.
8.	Все зоны и участки	Ремонтные работы, индивидуальное решение с ТСР, Организация альтернативной формы обслуживания (организация сопровождения)

* - указывается один из вариантов (видов работ): не нуждается; ремонт (текущий, капитальный); индивидуальное решение с ТСР; технические решения невозможны - организация альтернативной формы обслуживания

Размещение информации на Карте доступности субъекта Российской Федерации согласовано _____,

4.1. Рекомендации по адаптации основных структурных элементов объекта: капитальный ремонт

*- указывается один из вариантов (видов работ): не нуждается; ремонт (текущий, капитальный); индивидуальное решение с ТСР; технические решения невозможны – организация альтернативной формы обслуживания

4.2. Период проведения работ до 2021 года в рамках исполнения Государственная программа Российской Федерации "Доступная среда" на 2011 - 2020 годы утв. постановлением Правительства РФ от 1 декабря 2015 г. N 1297)

(указывается наименование документа: программы, плана)

4.3 Ожидаемый результат (по состоянию доступности) после выполнения работ по адаптации увеличение доступности для инвалидов и других маломобильных групп населения помещений ОУ. Оценка результата исполнения программы, плана (по состоянию доступности) _____

4.4. Для принятия решения требуется Согласование _____

Имеется заключение уполномоченной организации о состоянии доступности объекта (наименование документа и выдавшей его организации, дата), **отсутствует**

4.5. Информация размещена (обновлена) на Карте доступности дата **не размещена** (наименование сайта, портала)

Директор МБОУ «Тургеневская СОШ»
(Должность, Ф.И.О.)

_____ А.Р. Саттарова

(Подпись)

Заместитель директора по АХЧ
(Должность, Ф.И.О.)

_____ А.М. Сулейманов

(Подпись)

I Результаты обследования:

1. Территории, прилегающей к зданию (участка) **Муниципального бюджетного общеобразовательного учреждения «Тургеневская средняя общеобразовательная школа» Бахчисарайского района Республики Крым**

Адрес объекта **298463 Республика Крым, Бахчисарайский район, с.Тургеневка, ул.Комарова, д. 15.**

№	Наименование функционального-планировочного элемента	Выявленные нарушения и замечания			Работы по адаптации объектов		
		есть/нет	№ на плане	Содержание	Значимо для инвалида (категория)	Содержание	Виды работ
1.1	Вход (входы) на территорию	есть		Отсутствие таблички с шрифтом Брайля, тактильных пиктограмм	ДП-В	Приобретение и установка	ТР
1.2	Путь (пути) движения на территории	есть		Отсутствие прорезиненной плитки	ДП-В	может быть выполнено лишь в порядке капитального ремонта или реконструкции.	ТР
1.3	Автостоянка и парковка	есть		Отсутствие парковки для автотранспорта инвалида	ДУ	может быть выполнено лишь в порядке капитального ремонта или реконструкции.	Индивидуальное решение с ТСП
1.4	Общие требования к зоне			Отсутствие специально выделенной зоны или участка	ДУ	доступность мест целевого назначения объекта и путей движения к ним	Индивидуальное решение с ТСП

II Заключение по зоне:

Наименование структурно-функциональной зоны	Состояние доступности* (к пункту 3.4 Акта обследования ОСИ)	Рекомендации по адаптации (вид работы)** к пункту 4.1 Акта обследования ОСИ
Зона 4 «Зона целевого назначения здания (целевого посещения объекта)».	<i>ДЧ-В</i>	Индивидуальное решение с ТСП

* указывается: ДП-В - доступно полностью всем; ДП-И (К, О, С, Г, У) – доступно полностью избирательно (указать категории инвалидов); ДЧ-В - доступно частично всем; ДЧ-И (К, О, С, Г, У) – доступно частично избирательно (указать категории инвалидов); ДУ - доступно условно, ВНД - недоступно

I Результаты обследования:

2. Входа (входов) в здание **Муниципального бюджетного общеобразовательного учреждения «Тургеневская средняя общеобразовательная школа» Бахчисарайского района Республики Крым**

Адрес объекта **298463 Республика Крым, Бахчисарайский район, с.Тургеневка, ул.Комарова, д. 15.**

(Наименование объекта, адрес)

№ п/п	Наименование функционально-планировочного элемента	Наличие элемента			Выявленные нарушения и замечания		Работы по адаптации объектов	
		есть/нет	№ на плане	№ фото	Содержание	Значимо для инвалида (категория)	Содержание	Виды работ
2.1	Лестница (наружная)	есть			Отсутствие тактильных пиктограмм	ДЧ-И (С,Г, У)	Приобретение и установка	ТР
2.2	Пандус (наружный)	нет с центрального входа			Отсутствие пандуса	ДЧ-И (С,Г,У)	может быть выполнено лишь в порядке капитального ремонта или реконструкции.	КР
2.3	Входная площадка (перед дверью)	есть			Отсутствие прорезиненной плитки, отсутствие тактильной ленты и ограничений на ступени	ДЧ-И (С,Г, У)	Приобретение и установка	КР
2.4	Дверь (входная)	есть			Отсутствие специально оборудованного входа для инвалидов	ДЧ-И (С, Г, У)	может быть выполнено лишь в порядке капитального ремонта или реконструкции.	КР
2.5	Тамбур	нет				ДЧ-И (С, Г, У)	может быть выполнено лишь в порядке капитального ремонта или	Индивидуальное решение с ТСР

							реконструкци.	
	Общие требования к зоне				Отсутствие специально выделенной зоны или участка	<i>ДЧ-И (С,Г, У)</i>	доступность мест целевого назначения объекта и путей движения к ним	Индивидуальное решение с ТСП

II Заключение по зоне:

Наименование структурно-функциональной зоны	Состояние доступности*(к пункту 3.4 Акта обследования ОСИ)	Рекомендации по адаптации (вид работы)**к пункту 4.1 Акта обследования ОСИ
Зона 4 «Зона целевого назначения здания (целевого посещения объекта)».	<i>ДЧ-В)</i>	Индивидуальное решение с ТСП

* указывается: ДП-В - доступно полностью всем; ДП-И (К, О, С, Г, У) – доступно полностью избирательно (указать категории инвалидов); ДЧ-В - доступно частично всем; ДЧ-И (К, О, С, Г, У) – доступно частично избирательно (указать категории инвалидов); ДУ - доступно условно, ВНД - недоступно

**указывается один из вариантов: не нуждается; ремонт (текущий, капитальный); индивидуальное решение с ТСП; технические решения невозможны – организация альтернативной формы обслуживания

Комментарий к заключению: _____ ДЧ – И (С,Г, У) _____

I Результаты обследования:

3. Пути (путей) движения внутри здания (в т.ч. путей эвакуации)

Муниципального бюджетного общеобразовательного учреждения «Тургеневская средняя общеобразовательная школа» Бахчисарайского района Республики Крым

Адрес объекта **298463 Республика Крым, Бахчисарайский район, с.Тургеневка, ул.Комарова, д. 15.**

(Наименование объекта, адрес)

№ п/п	Наименование функционально-планировочного элемента	Наличие элемента			Выявленные нарушения и замечания		Работы по адаптации объектов	
		есть/нет	№ на плане	№ фото	Содержание	Значимо для инвалидов (категория)	Содержание	Виды работ
3.1	Коридор (вестибюль, зона ожидания, галерея, балкон)	есть			Отсутствие тактильных пиктограмм	<i>ДЧ-И (С, Г, У)</i>	Приобретение и установка	ТР
3.2	Лестница (внутри здания)	есть			Отсутствие тактильных пиктограмм, тактильной ленты, ограничений на ступенях, контрастной маркировки ступеней.	<i>ДЧ-И (С, Г, У)</i>	Приобретение и установка	КР
3.3	Пандус (внутри здания)	нет			нет	все	Может быть выполнено в порядке капитального ремонта	КР
3.4	Лифт пассажирский (или подъемник)	нет			нет	все	Может быть выполнено в порядке капитального ремонта	КР
3.5	Дверь 1 и 2 корпус	есть			Отсутствие тактильных	<i>ДЧ-И (С, Г, У)</i>	Приобретение и установка	ТР

					пиктограмм, контрастной маркировки дверных проемов			
3.6	Пути эвакуации (в т.ч. зоны безопасности)	есть			Отсутствие тактильных пиктограмм, тактильной ленты	<i>ДЧ-И (С, Г, У)</i>	Приобретение и установка	ТР
	Общие требования к зоне	Зона 4 «Зона целевого назначения здания (целевого посещения объекта)».			Отсутствие специально выделенной зоны или участка	<i>ДЧ-И (С, Г, У)</i>	Приобретение и установка	ТР

II Заключение по зоне:

Наименование структурно-функциональной зоны	Состояние доступности* (к пункту 3.4 Акта обследования ОСИ)	Рекомендации по адаптации (вид работы)**к пункту 4.1 Акта обследования ОСИ
Зона 4 «Зона целевого назначения здания (целевого посещения объекта)».	<i>ДЧ-И (С, Г, У)</i>	Капитальный ремонт, Индивидуальное решение с ТСП

* указывается: ДП-В - доступно полностью всем; ДП-И (К, О, С, Г, У) – доступно полностью избирательно (указать категории инвалидов); ДЧ-В - доступно частично всем; ДЧ-И (К, О, С, Г, У) – доступно частично избирательно (указать категории инвалидов); ДУ - доступно условно, ВНД - недоступно

**указывается один из вариантов: не нуждается; ремонт (текущий, капитальный); индивидуальное решение с ТСП; технические решения невозможны – организация альтернативной формы обслуживания

Комментарий к заключению: _____ ДЧ – И (С, Г, У) _____

I Результаты обследования:

6. Системы информации на объекте **Муниципального бюджетного дошкольного образовательного учреждения «Детский сад «Березка» с.Вилино Бахчисарайского района**
Адрес объекта
298433 Республика Крым, Бахчисарайский район, с.Вилино, ул.Ленина, 50 Д
(наименование объекта, адрес)

№	Наименование функционально-планировочного элемента	Наличие элемента			Выявленные нарушения и замечания		Работы по адаптации объектов	
		есть/нет	№ на плане	№ фото	Содержание	Значимо для инвалида (категория)	Содержание	Виды работ
6.1	Визуальные средства	нет			Отсутствие табличек с шрифтом Брайля	ДЧ-И (С, Г, У)	Приобретение и установка	ТР
6.2	Акустические средства	нет			Отсутствие акустических средств	ДЧ-И (С, Г, У)	Приобретение и установка	Индивидуальные решения с ТСР
6.3	Тактильные средства	нет			Отсутствие тактильных пиктограмм	ДЧ-И (С, Г, У)	Приобретение и установка	ТР
	Общие требования к зоне	Зона 4 «Зона целевого назначения здания (целевого посещения объекта)».			специально выделенной зоны или участка	ДЧ-И (С, Г, У)	Доступность мест целевого назначения объекта и путей движения к ним	индивидуальное решение с ТСР

II Заключение по зоне:

Наименование структурно-функциональной зоны	Состояние доступности* (к пункту 3.4 Акта обследования ОСИ)	Рекомендации по адаптации (вид работы)** к пункту 4.1 Акта обследования ОСИ
Зона 4 «Зона целевого назначения здания (целевого посещения объекта)».	ДЧ-И (С,Г, У)	Капитальный ремонт, Индивидуальное решение с ТСР

* указывается: ДП-В - доступно полностью всем; ДП-И (К, О, С, Г, У) – доступно полностью избирательно (указать категории инвалидов); ДЧ-В - доступно частично всем; ДЧ-И (К, О, С, Г, У) – доступно частично избирательно (указать категории инвалидов); ДУ - доступно условно, ВНД - недоступно

**указывается один из вариантов: не нуждается; ремонт (текущий, капитальный); индивидуальное решение с ТСР; технические решения невозможны – организация альтернативной формы обслуживания

Комментарий к заключению: _____ ДЧ – И (С, Г, У) _____

РЕЗУЛЬТАТЫ ФОТОФИКСАЦИИ
объекта социальной инфраструктуры (ОСИ)
Муниципальное бюджетное общеобразовательное учреждение «Тургеневская
средняя общеобразовательная школа»
Бахчисарайского района Республики Крым



1. Дорога перед въездом на территорию школы



2. Пешеходный переход (ул. Комарова)



3. Место парковки машин



4. Главный вход в здание школы (подъем)



5. Главный вход в здание школы (спуск)



6. Запасной пожарный выход с ул. Комарова



7. Остановка на ул. Комарова (на Белокаменное)



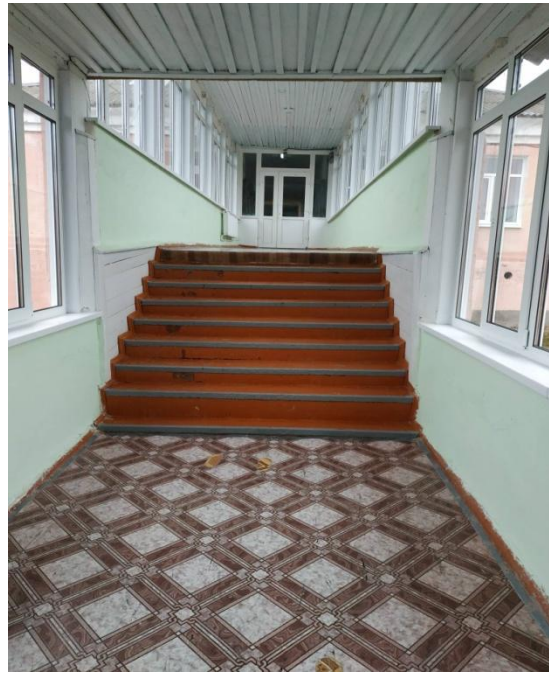
8. Ворота школы. Вход с ул. Комарова



9. Вход в здание школы



10. Спуск в 1 корпус (переход между корпусами)



11. Подъем во 2 корпус (переход между корпусами)



12. Лестница в столовую (цокольный этаж)



13. Туалеты