

**МЕТОДИЧЕСКОЕ СОПРОВОЖДЕНИЕ ПЕДАГОГОВ
ДОПОЛНИТЕЛЬНОГО ОБРАЗОВАНИЯ, РАБОТАЮЩИХ
В УСЛОВИЯХ СЕТЕВОГО ВЗАИМОДЕЙСТВИЯ**

**МЕТОДИСТА ОТДЕЛА «ЭКОБИОТЕХНОЛОГИИ»
ГБОУ «ЦДО МАЛАЯ АКАДЕМИЯ НАУК» Г.СЕВАСТОПОЛЯ
КАПИТАН В.Г.**

- **Сетевое взаимодействие** – совместная скоординированная деятельность субъектов (людей, организаций, социальных групп и пр.), ориентированная на достижение конкретных согласованных целей. Поэтому наличие объединяющей цели является важной характеристикой сетевого взаимодействия.
- **Сетевая форма** реализации образовательных программ обеспечивает возможность освоения обучающимся образовательной программы и (или) отдельных учебных предметов, курсов, дисциплин (модулей), практики, иных компонентов, предусмотренных образовательными программами (в том числе различных вида, уровня и (или) направленности), с использованием ресурсов нескольких организаций, осуществляющих образовательную деятельность, включая иностранные, а также при необходимости с использованием ресурсов иных организаций

Закон «Об образовании в Российской Федерации» 273 ФЗ, ст. 15

- **Договор о реализации программ в сетевой форме** – это документ, подписанный организациями-участниками сетевого взаимодействия.

Договор предусматривает период обучения, содержание учебных программ, трудоемкость в зачетных единицах учебных планов или их отдельных частей

(модулей или дисциплин), условия реализации, в том числе финансирование и другие вопросы, необходимые для сетевого взаимодействия.

- **Организации-участники сетевого взаимодействия:** базовая образовательная организация, организация заказчик программы.
- **Ресурсная организация** – организация, предоставляющая ресурсы для реализации программы.

АЛГОРИТМ СЕТЕВОГО ВЗАИМОДЕЙСТВИЯ С ОБРАЗОВАТЕЛЬНЫМИ ОРГАНИЗАЦИЯМИ

- Алгоритм сетевого взаимодействия с образовательными организациями предполагает последовательное выполнение этапов, направленных на объединение ресурсов, координацию деятельности и реализацию образовательных программ в совместной форме.
- **Подготовительный этап**
- **Аудит ресурсов.** Оценка материально-технической, инфраструктурной и кадровой обеспеченности организации. Это может включать инвентаризацию имеющихся ресурсов в регионе (субъекте РФ).
- **Определение потребности и форм сетевого взаимодействия.** Анализ возможных направлений сотрудничества, выбор моделей взаимодействия с учётом целей и задач.
- **Разработка локальных актов.** Создание документов, которые будут регламентировать сетевое взаимодействие, включая образовательные программы, курсы, модули.
- **Планирование работы.** Составление плана реализации сетевого взаимодействия, распределение функций и полномочий между участниками.
- **Поиск и привлечение партнёров.** Привлечение организаций-партнёров для реализации образовательных программ.



ЭКОБИО
ТЕХНОЛОГИИ

НАШИ ПАРТНЕРЫ:

- **ФГБУН ФИЦ «Институт биологии южных морей имени А.О. Ковалевского РАН»,**
- **ФГАОУ ВО «Севастопольский государственный университет»,**
- **ГБОУ «Инженерная школа»,**
- **ГБОУ «СОШ № 22 имени Н.А.Острякова»,**
- **ГБОУ «СОШ № 34 имени Александра Шостака»,**
- **ГБОУ «СОШ № 54 имени Ю.А.Гагарина»,**
- **ГБОУ «СОШ № 57»**

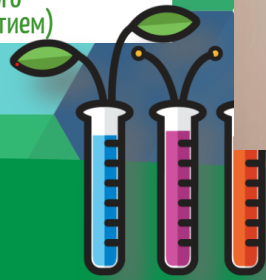
ИТОГИ УЧАСТИЯ ВОСПИТАННИКОВ МАЛОЙ АКАДЕМИИ В КОНКУРСАХ



Правительство
Республики
Сербской

ВСЕРОССИЙСКИЙ КОНКУРС

Юных исследователей окружающей среды
имени Б.В. Всевятского
(с международным участием)



КУРСЕ



ПРОФИЛЬНЫЕ СМЕНЫ В ДОЛ

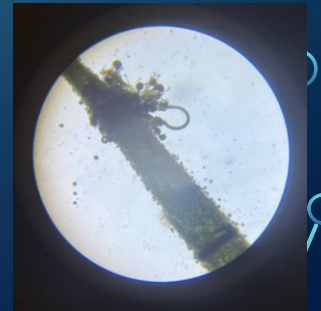
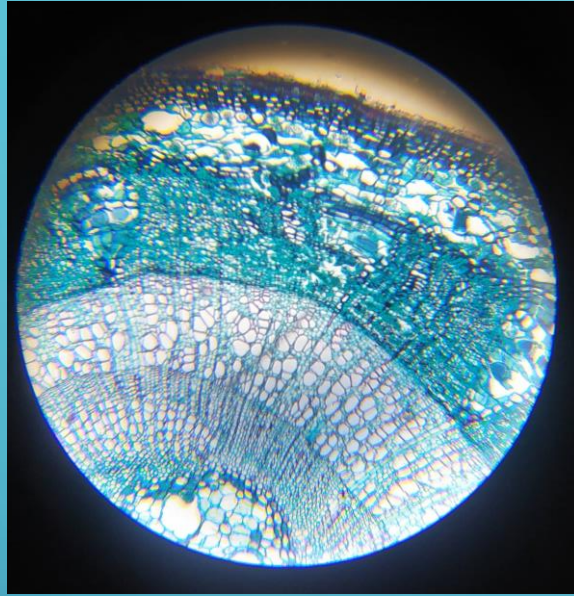


● ○ REDMI NOTE 8
● ○ AI QUAD CAMERA



● ○ REDMI NOTE 8
● ○ AI QUAD CAMERA

Интенсивы по подготовке к региональному этапу ВСОШ по биологии



ПРОФЕССИОНАЛЬНЫЕ КОНКУРСЫ

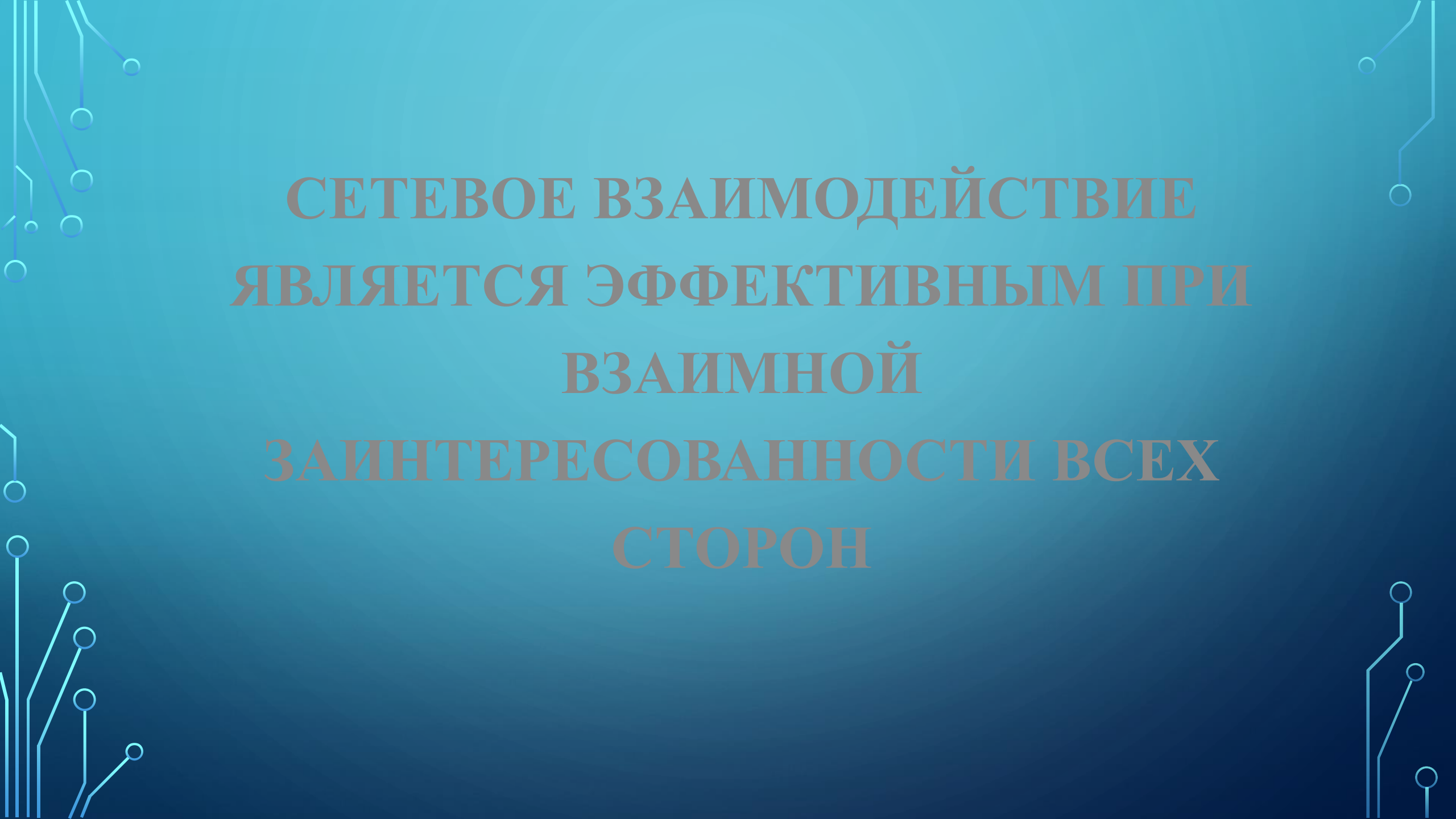


СЕРДЦЕ
ОТДАЮ
ДЕТЯМ



СЛОЖНОСТИ ОРГАНИЗАЦИИ

- НЕОБХОДИМО УЧИТЫВАТЬ ЗАНЯТОСТЬ ПЕДАГОГОВ НА ОСНОВНОЙ РАБОТЕ
- ВЫСТРОИТЬ РАСПИСАНИЕ ЗАНЯТИЙ
- НАЙТИ ПОМЕЩЕНИЯ
- ПРИВЛЕЧЬ ДЕТЕЙ, РЕКЛАМА (ДЕНЬ ОТКРЫТЫХ ДВЕРЕЙ)
- ФИНАНСИРОВАНИЕ ДОЛЖНО БЫТЬ НЕ ЕДИНОРАЗОВЫМ, А ПОСТОЯННЫМ ДЛЯ КАЧЕСТВЕННОЙ РАБОТЫ И ДЛЯ ДОСТИЖЕНИЯ ВЫСОКИХ РЕЗУЛЬТАТОВ.

The image features a dark blue background with a subtle grid pattern. In the corners, there are decorative white and light blue circuit-like lines with small circles at the ends, resembling a network or data flow diagram. The text is centered and reads:

**СЕТЕВОЕ ВЗАИМОДЕЙСТВИЕ
ЯВЛЯЕТСЯ ЭФФЕКТИВНЫМ ПРИ
ВЗАИМНОЙ
ЗАИНТЕРЕСОВАННОСТИ ВСЕХ
СТОРОН**