

Тема: Анатомия листа. Практическая работа «Исследование анатомии листа с помощью светового микроскопа»

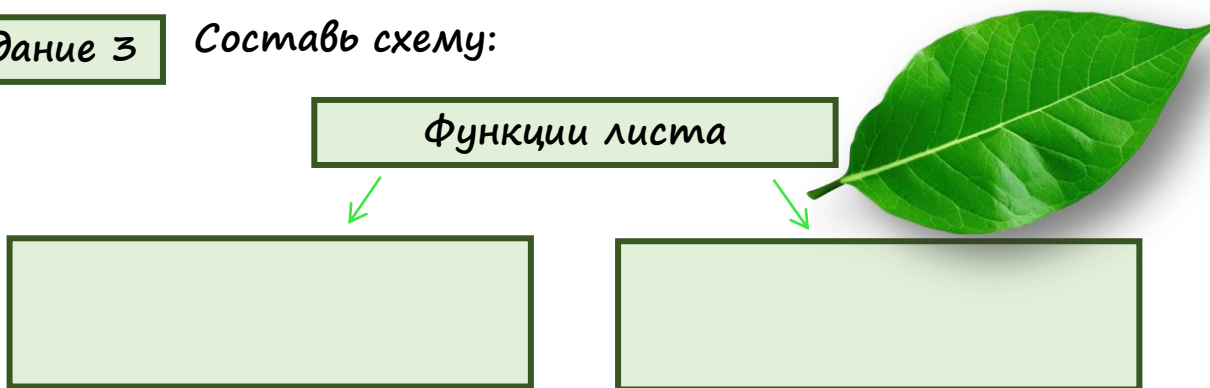
Задание 1 Подчеркни признаки, описывающие лист:

- | | |
|----------------------------|--------------------------|
| 1) Фотосинтезирующий орган | 4) Покрит кожицей |
| 2) Имеет зону всасывания | 5) Есть столбчатая ткань |
| 3) Имеет зачаточный побег | 6) Имеет черешок |

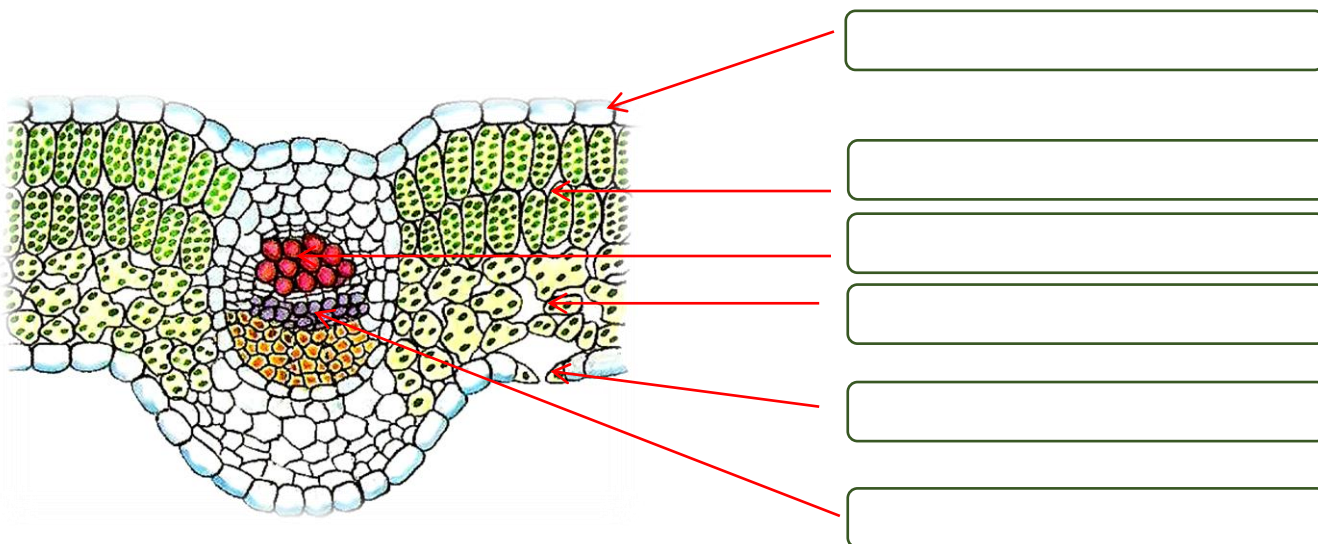
Задание 2 Напиши, о чем идет речь:

Состоит из одного слоя плотно сомкнутых живых клеток, межклетников между ними нет. Наружные стенки покровных клеток утолщены и выделяют особые воскоподобные вещества, образующие кутикулу. Основная функция покровных клеток и кутикулы — защита листа от повреждений, избыточного испарения (транспирации), проникновения вирусных частиц, бактерий, спор грибов.

Задание 3 Составь схему:



Задание 4 Подпиши элементы внутреннего строения листа:



Задание 5

Заполни таблицу:

Структура листа	Функции
Кожица	
Восковой слой	
Столбчатый мезофилл	
Губчатый мезофилл	
СВП	

Задание 6

Рассмотри микрофотографию, напиши, что изображено, какую функцию выполняет:

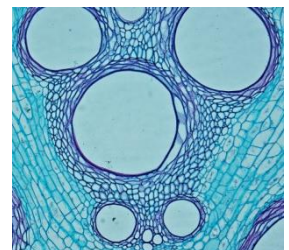
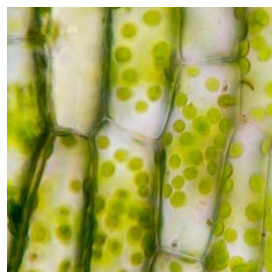
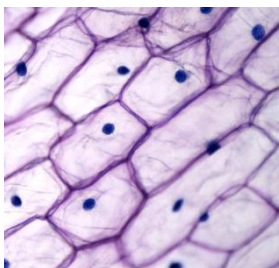


Изображен: _____

Функция: _____

Задание 7

Подпиши микрофотографии:



Ответы

Задание 1. 1, 4, 5, 6.

Задание 2. Кожица.

Задание 3. Фотосинтез, транспирация.

Задание 4. Сверху вниз: кожица, столбчатая ткань, ксилема, губчатая ткань, устьице, флоэма.

Задание 5.

Структура листа	Функции
Кожица	Защитная, транспирация.
Восковой слой	Защитная, уменьшение интенсивности испарения.
Столбчатый мезофилл	Фотосинтез.
Губчатый мезофилл	Способствует интенсивному газообмену, фотосинтез.
СВП	Перемещение питательных веществ и воды, опорная функция за счет наличия механических тканей.

Задание 6. Изображен устьичный аппарат, функция – транспирация.

Задание 7. Кожица, столбчатая ткань листа, проводящая ткань листа.