

СОГЛАСОВАНО  
Начальник ДТСЗН  
Бахчисарайского района  
Республики Крым  
С. В. Кудрявцева



УТВЕРЖДАЮ  
Директор МБОУ  
«Верхореченская СОШ  
Имени П. И. Благинина»  
Т. Н. Бережная



### ПАСПОРТ

доступности образовательного учреждения  
МБОУ «Верхореченская СОШ имени П. И. Благинина»  
Бахчисарайского района Республики Крым  
на 2024-2026 гг.

2024



**ПАСПОРТ ДОСТУПНОСТИ  
объекта социальной инфраструктуры (ОСИ)**

**1. Общие сведения об объекте**

- 1.1. Наименование (вид) объекта **Муниципальное бюджетное образовательное учреждение «Верхореченская средняя общеобразовательная школа имени Порфирия Ивановича Благинина» Бахчисарайского района Республики Крым**
- 1.2. Адрес объекта **298460 Республика Крым, Бахчисарайский район, С.П. Верхореченское, с.Верхоречье, ул. Садовая зд. 5Б**

1.3. Сведения о размещении объекта:

- отдельно стоящее здание 3 этажа, **3017,4 кв.м.**
  - наличие прилегающего земельного участка (да, нет) **14967 кв.м.**
- Год постройки здания **1970**, последнего капитального ремонта **\_\_0\_\_**

1.4. Год последнего капитального ремонта **\_\_0\_\_**

1.5. Дата предстоящих плановых ремонтных работ: текущего 2024, капитального при наличии финансирования.

1.6. Название организации (учреждения), (полное юридическое наименование - согласно Уставу, краткое наименование)

**Муниципальное бюджетное образовательное учреждение «Верхореченская средняя общеобразовательная школа имени Порфирия Ивановича Благинина» Бахчисарайского района Республики Крым  
МБОУ «Верхореченская СОШ имени П. И. Благинина» Бахчисарайского района Республики Крым**

1.7. Юридический адрес организации (учреждения) **298460 Республика Крым, Бахчисарайский район, С. П. Верхореченское, с.Верхоречье, ул. Садовая зд.5Б**

1.8. Основание для пользования объектом (оперативное управление, аренда, собственность)) **оперативное управление**

1.9. Форма собственности (государственная, негосударственная)  
**государственная**

1.10. Территориальная принадлежность (федеральная, региональная, муниципальная)  
**муниципальная**

1.11. Вышестоящая организация (наименование)

**Управление образования, молодежи и спорта администрации Бахчисарайского района Республики Крым**

1.12. Адрес вышестоящей организации, другие координаты  
**298400, Республика Крым г.Бахчисарай, ул. Советская, 5**

**2. Характеристика деятельности организации на объекте**

2.1 Сфера деятельности (здравоохранение, образование, социальная защита, физическая культура и спорт, культура, связь и информация, транспорт, жилой фонд, потребительский рынок и сфера услуг, другое)

## **образование**

2.2 Виды оказываемых услуг

### **среднее образование**

2.3 Форма оказания услуг: (на объекте, с длительным пребыванием, в т.ч. проживанием, на дому, дистанционно)

### **на объекте, на дому**

2.4 Категории обслуживаемого населения по возрасту: (дети, взрослые трудоспособного возраста, пожилые; все возрастные категории)

**Дети от 6,5 до 17 лет**

2.5 Категории обслуживаемых инвалидов: (инвалиды, передвигающиеся на коляске, инвалиды с нарушениями опорно-двигательного аппарата; нарушениями зрения, нарушениями слуха, нарушениями умственного развития) **с инвалидами с нарушениями опорно-двигательного аппарата**

2.6 Плановая мощность: посещаемость (количество обслуживаемых в день) вместимость **640 человек**, пропускная способность **218 человек**

2.7 Участие в исполнении ИПР инвалида, ребенка-инвалида (да, нет) **да**

## **3. Состояние доступности объекта для инвалидов и других маломобильных групп населения (МГН)**

3.1 Путь следования к объекту пассажирским транспортом

(описать маршрут движения с использованием пассажирского транспорта)

**МАРШРУТ № 1** расстояние 101 км. ПАЗ 423470-04 В 601 ЕО 82 (водитель Лебеденко А. А.)

**График движения школьного автобуса**

Туда			Обратно	
	Расстояние между остановочными пунктами	Наименование остановочных пунктов	Расстояние между остановочными пунктами	Расстояние от начального пункта движения
	0,5 км	г. Бахчисарай (гараж)		с.Верхоречье
	6,0 км	г. Бахчисарай (заправка)	3,5 км	с.Синапное
	1 км	с. Предущельное -1	3,5 км	с.Верхоречье
	2 км	с. Предущельное	3,5 км	с. Кудрино
	2 км	с. Баштановка	2 км	с. Машино
	3 км	с. Машино	3 км	с.Баштановка
	2 км	с. Кудрино	2 км	с. Предущельное
	3,5 км	с. Верхоречье	1 км	с. Предущельное-1
	5.5 км	с. Машино	11,5 км	с.Верхоречье
	2 км	с. Кудрино	3,5 км	с.Синапное
	3.5 км	с. Верхоречье	3,5 км	с.Верхоречье
	3,5 км	с. Синапное	3,5 км	с. Кудрино
	3,5 км	с. Верхоречье	2 км	с. Машино
			5,5 км	с.Верхоречье
			3,5 км	с. Кудрино
			2 км	с.Машино
			3 км	с.Баштановка
			2 км	с. Предущельное
			6,5 км	г. Бахчисарай (гараж)
	Итого: 36 км		Итого: 65 км	

День	Маршрут	Время отправления	Время прибытия	Скорость движения
<b>Понедельник</b>	<b>1 рейс</b> г. Бахчисарай (гараж) – Заправка с. Предущельное - 1 с. Предущельное -1-с.Предущельное с.Предущельное – с.Баштановка с.Баштановка - с. Машино с. Машино – с. Кудрино с. Кудрино – с. Верхоречье	<b>6-50</b> <b>7-00</b> <b>7-20</b> <b>7- 25</b> <b>7- 28</b> <b>7- 32</b> <b>7 - 37</b> <b>7- 42</b>	<b>6-55</b> <b>7-19</b> <b>7-24</b> <b>7-27</b> <b>7 - 31</b> <b>7-35</b> <b>7- 40</b>	Не более 60 км/ч
	<b>2 рейс</b> с с. Верхоречье – с.Машино с. Машино – с. Кудрино с. Кудрино – с. Верхоречье	<b>7-45</b> <b>7-50</b> <b>7-57</b>	<b>7-44</b> <b>7-48</b> <b>7-55</b>	
<b>Понедельник</b>	<b>3 рейс</b> с. Верхоречье – с. Синапное с. Синапное – с. Верхоречье	<b>8-05</b>	<b>8-03</b> <b>8-11</b>	Не более 60 км/ч
	<b>4 рейс</b> с.Верхоречье – с. Синапное с. Синапное – с.Верхоречье	<b>14-20</b> <b>14-26</b>	<b>14-25</b> <b>14-31</b>	
<b>Понедельник</b>	<b>5 рейс</b> с. Верхоречье - с. Кудрино с. Кудрино – с. Машино с. Машино – с. Баштановка с. Баштановка – с. Предущельное с. Предущельное -с.Предущельное-1 с. Предущельное -1– с. Верхоречье	<b>14-32</b> <b>14-38</b> <b>14-44</b> <b>14-50</b> <b>14-56</b> <b>14-59</b>	<b>14-37</b> <b>14-43</b> <b>14-49</b> <b>14-55</b> <b>14-58</b> <b>15-06</b>	Не более 60 км/ч
	<b>6 рейс</b> с. Верхоречье – с. Синапное с. Синапное – с. Верхоречье	<b>15-10</b> <b>15-16</b>	<b>15-15</b> <b>15-21</b>	
<b>Понедельник</b>	<b>7 рейс</b> с. Верхоречье - с. Кудрино с. Кудрино – с. Машино с. Машино – с. Верхоречье	<b>15-22</b> <b>15-28</b> <b>15-34</b>	<b>15-27</b> <b>15-33</b> <b>15-41</b>	Не более 60 км/ч
	<b>8 рейс</b> с. Верхоречье – с. Баштановка с. Баштановка – с. Предущельное с. Предущельное – г. Бахчисарай	<b>15-42</b> <b>15-53</b> <b>15-56</b>	<b>15-52</b> <b>15-55</b> <b>16-10</b>	
<b>Вторник</b>	<b>1 рейс</b> г. Бахчисарай (гараж) – Заправка с. Предущельное - 1 с. Предущельное -1-с.Предущельное с.Предущельное – с.Баштановка с.Баштановка - с. Машино с. Машино – с. Кудрино с. Кудрино – с. Верхоречье	<b>6-50</b> <b>7-00</b> <b>7-20</b> <b>7- 25</b> <b>7- 28</b> <b>7- 32</b> <b>7 - 37</b> <b>7- 42</b>	<b>6-55</b> <b>7-19</b> <b>7-24</b> <b>7-27</b> <b>7 - 31</b> <b>7-35</b> <b>7- 40</b>	Не более 60 км/ч
<b>2 рейс</b> с с. Верхоречье – с.Машино с. Машино – с. Кудрино с. Кудрино – с. Верхоречье	<b>7-45</b> <b>7-50</b> <b>7-57</b>	<b>7-44</b> <b>7-48</b> <b>7-55</b>		

	<b>3 рейс</b> с. Верхоречье – с. Синапное с. Синапное – с. Верхоречье	<b>8-05</b>	<b>8-03</b> <b>8-11</b>		
	<b>4 рейс</b> с.Верхоречье – с. Синапное с. Синапное – с.Верхоречье	<b>14-00</b> <b>14-06</b>	<b>14-05</b> <b>14-11</b>	Не более 60 км/ч	
	<b>5 рейс</b> с. Верхоречье - с. Кудрино с. Кудрино – с. Машино с. Машино – с. Баштановка с. Баштановка – с. Предущельное с. Предущельное -с.Предущельное-1 с. Предущельное -1– с. Верхоречье	<b>14-12</b> <b>14-18</b> <b>14-24</b> <b>14-30</b> <b>14-36</b> <b>14-39</b>	<b>14-17</b> <b>14-23</b> <b>14-29</b> <b>14-35</b> <b>14-38</b> <b>14-47</b>		
	<b>6 рейс</b> с. Верхоречье – с. Синапное с. Синапное – с. Верхоречье	<b>14-50</b> <b>14-53</b>	<b>14-52</b> <b>14-58</b>		
	<b>7 рейс</b> с. Верхоречье - с. Кудрино с. Кудрино – с. Машино с. Машино – с. Кудрино с. Кудрино – с. Верхоречье	<b>14-59</b> <b>15-05</b> <b>15-11</b> <b>15-17</b>	<b>15-04</b> <b>15-10</b> <b>15-16</b> <b>15-25</b>		
	<b>8 рейс</b> с. Верхоречье - с. Кудрино с. Кудрино – с. Машино с. Машино – с. Баштановка с. Баштановка – с. Предущельное с. Предущельное – г. Бахчисарай	<b>15-26</b> <b>15-32</b> <b>15-38</b> <b>15-44</b> <b>15-51</b>	<b>15-31</b> <b>15-37</b> <b>15-43</b> <b>15-50</b> <b>16-10</b>		
<b>Среда</b>	<b>1 рейс</b> г. Бахчисарай (гараж) – Заправка с. Предущельное - 1 с. Предущельное -1-с.Предущельное с.Предущельное – с.Баштановка с.Баштановка - с. Машино с. Машино – с. Кудрино с. Кудрино – с. Верхоречье	<b>6-50</b> <b>7-00</b> <b>7-20</b> <b>7- 25</b> <b>07- 28</b> <b>07- 32</b> <b>07 - 37</b> <b>07- 42</b>	<b>6-55</b> <b>7-19</b> <b>7-24</b> <b>07-27</b> <b>07 - 31</b> <b>07-35</b> <b>07- 40</b>		Не более 60 км/ч
	<b>2 рейс</b> с с. Верхоречье – с.Машино с. Машино – с. Кудрино с. Кудрино – с. Верхоречье	<b>07-45</b> <b>7-50</b> <b>7-57</b>	<b>07-44</b> <b>7-48</b> <b>7-55</b>		
	<b>3 рейс</b> с. Верхоречье – с. Синапное с. Синапное – с. Верхоречье	<b>8-05</b>	<b>8-03</b> <b>8-11</b>		
	<b>4 рейс</b> с.Верхоречье – с. Синапное с. Синапное – с.Верхоречье	<b>13-05</b> <b>13-13</b>	<b>13-12</b> <b>13-21</b>	Не более 60 км/ч	
<b>5 рейс</b> с. Верхоречье - с. Кудрино с. Кудрино – с. Машино с. Машино – с. Баштановка с. Баштановка – с. Предущельное с. Предущельное- с.Предущельное-1 с. Предущельное -1– с. Верхоречье	<b>13-22</b> <b>13-27</b> <b>13-34</b> <b>13-40</b> <b>13-46</b>	<b>13-25</b> <b>13-32</b> <b>13-39</b> <b>13-45</b> <b>13-48</b> <b>13-59</b>			

	<p><b>6 рейс</b> с. Верхоречье – с. Синапное с. Синапное – с. Верхоречье</p> <p><b>7 рейс</b> с. Верхоречье - с. Кудрино с. Кудрино – с. Машино с. Машино – с. Кудрино с. Кудрино – с. Верхоречье</p> <p><b>8 рейс</b> с. Верхоречье - с. Кудрино с. Кудрино – с. Машино с. Машино – с. Баштановка с. Баштановка – с. Предущельное с. Предущельное – г. Бахчисарай</p>	<p>13-49</p> <p>14-50 14-53</p> <p>14-59 15-05 15-11 15-17</p> <p>15-26 15-32 15-38 15-44 15-51</p>	<p>14-52 14-58</p> <p>15-04 15-10 15-16 15-25</p> <p>15-31 15-37 15-43 15-50 16-10</p>	
<b>Четверг</b>	<p><b>1 рейс</b> г. Бахчисарай (гараж) – Заправка с. Предущельное - 1 с. Предущельное -1-с.Предущельное с.Предущельное – с.Баштановка с.Баштановка - с. Машино с. Машино – с. Кудрино с. Кудрино – с. Верхоречье</p> <p><b>2 рейс</b> с с. Верхоречье – с.Машино с. Машино – с. Кудрино с. Кудрино – с. Верхоречье</p> <p><b>3 рейс</b> с. Верхоречье – с. Синапное с. Синапное – с. Верхоречье</p>	<p>6-50 7-00 7-20 7- 25 07- 28 07- 32 07 - 37 07- 42</p> <p>7-45 7-50 7-57</p> <p>8-05</p>	<p>6-55 7-19 7-24 07-27 07 - 31 07-35 07- 40</p> <p>7-44 7-48 7-55</p> <p>8-03 8-11</p>	Не более 60 км/ч
	<p><b>4 рейс</b> с.Верхоречье – с. Синапное с. Синапное – с.Верхоречье</p> <p><b>5 рейс</b> с. Верхоречье - с. Кудрино с. Кудрино – с. Машино с. Машино – с. Баштановка с. Баштановка – с. Предущельное с. Предущельное -с.Предущельное-1 с. Предущельное -1– с. Верхоречье</p> <p><b>6 рейс</b> с. Верхоречье – с. Синапное с. Синапное – с. Верхоречье</p> <p><b>7 рейс</b> с. Верхоречье - с. Кудрино с. Кудрино – с. Машино с. Машино – с. Кудрино с. Кудрино – с. Верхоречье</p> <p><b>8 рейс</b> с. Верхоречье - с. Кудрино с. Кудрино – с. Машино с. Машино – с. Баштановка</p>	<p>14-00 14-06</p> <p>14-12 14-18 14-24 14-30 14-36 14-39</p> <p>14-50 14-53</p> <p>14-59 15-05 15-11 15-17</p> <p>15-26 15-32</p>	<p>14-05 14-11</p> <p>14-17 14-23 14-29 14-35 14-38 14-47</p> <p>14-52 14-58</p> <p>15-04 15-10 15-16 15-25</p> <p>15-31 15-37</p>	Не более 60 км/ч

	с. Баштановка – с. Предущельное с. Предущельное – г. Бахчисарай	<b>15-38</b> <b>15-44</b> <b>15-51</b>	<b>15-43</b> <b>15-50</b> <b>16-10</b>	
<b>Пятница</b>	<b>1 рейс</b> г. Бахчисарай (гараж) – Заправка с. Предущельное - 1 с. Предущельное -1-с.Предущельное с.Предущельное – с.Баштановка с.Баштановка - с. Машино с. Машино – с. Кудрино с. Кудрино – с. Верхоречье	<b>6-50</b> <b>7-00</b> <b>7-20</b> <b>7- 25</b> <b>7- 28</b> <b>7- 32</b> <b>7 - 37</b> <b>7- 42</b>	<b>6-55</b> <b>7-19</b> <b>7-24</b> <b>7-27</b> <b>7 - 31</b> <b>7-35</b> <b>7- 40</b>	Не более 60 км/ч
	<b>2 рейс</b> с с. Верхоречье – с.Машино с. Машино – с. Кудрино с. Кудрино – с. Верхоречье	<b>7-45</b> <b>7-50</b> <b>7-57</b>	<b>7-44</b> <b>7-48</b> <b>7-55</b>	
	<b>3 рейс</b> с. Верхоречье – с. Синапное с. Синапное – с. Верхоречье	<b>8-05</b>	<b>8-03</b> <b>8-11</b>	
	<b>4 рейс</b> с.Верхоречье – с. Синапное с. Синапное – с.Верхоречье	<b>14-00</b> <b>14-06</b>	<b>14-05</b> <b>14-11</b>	Не более 60 км/ч
	<b>5 рейс</b> с. Верхоречье - с. Кудрино с. Кудрино – с. Машино с. Машино – с. Баштановка с. Баштановка – с. Предущельное с. Предущельное -с.Предущельное-1 с. Предущельное -1– с. Верхоречье	<b>14-12</b> <b>14-18</b> <b>14-24</b> <b>14-30</b> <b>14-36</b> <b>14-39</b>	<b>14-17</b> <b>14-23</b> <b>14-29</b> <b>14-35</b> <b>14-38</b> <b>14-47</b>	
	<b>6 рейс</b> с. Верхоречье – с. Синапное с. Синапное – с. Верхоречье	<b>14-50</b> <b>14-53</b>	<b>14-52</b> <b>14-58</b>	
	<b>7 рейс</b> с. Верхоречье - с. Кудрино с. Кудрино – с. Машино с. Машино – с. Кудрино с. Кудрино – с. Верхоречье	<b>14-59</b> <b>15-05</b> <b>15-11</b> <b>15-17</b>	<b>15-04</b> <b>15-10</b> <b>15-16</b> <b>15-25</b>	
	<b>8 рейс</b> с. Верхоречье - с. Кудрино с. Кудрино – с. Машино с. Машино – с. Баштановка с. Баштановка – с. Предущельное с. Предущельное – г. Бахчисарай	<b>15-26</b> <b>15-32</b> <b>15-38</b> <b>15-44</b> <b>15-51</b>	<b>15-31</b> <b>15-37</b> <b>15-43</b> <b>15-50</b> <b>16-10</b>	

наличие адаптированного пассажирского транспорта к объекту **нет**

3.2 Путь к объекту от ближайшей остановки пассажирского транспорта:

3.2.1 расстояние до объекта от остановки транспорта **50 м**

3.2.2 время движения (пешком) **2 мин**

3.2.3 наличие выделенного от проезжей части пешеходного пути (да, нет) -**да**,

3.2.4 Перекрестки: **нерегулируемые**; регулируемые, со звуковой сигнализацией, таймером;  
**да**

3.2.5 Информация на пути следования к объекту: акустическая, тактильная, визуальная - **нет**

3.2.6 Перепады высоты на пути: (есть, нет) - **нет (асфальтное покрытие в ямах, трещинах)**

Их обустройство для инвалидов на коляске: (да нет)- **нет**

3.3 Вариант организации доступности ОСИ (формы обслуживания)\* с учетом СП

№ п/п	Категория инвалидов (вид нарушения)	Вариант организации доступности объекта
1.	Все категории инвалидов и МГН	ВНД
	в том числе инвалиды:	
2	передвигающиеся на креслах-колясках	ВНД
3	с нарушениями опорно-двигательного аппарата	ВНД
4	с нарушениями зрения	ВНД
5	с нарушениями слуха	ВНД
6	с нарушениями умственного развития	ВНД

\* - указывается один из вариантов: "А", "Б", "ДУ", "ВНД" - временно недоступно

3.4 Состояние доступности основных структурно-функциональных зон

№ п/п	Основные структурно-функциональные зоны	Состояние доступности, в том числе для основных категорий инвалидов**
1	Территория, прилегающая к зданию (участок)	ДП-В
2	Вход (входы) в здание	ДП-В
3	Путь (пути) движения внутри здания (в т.ч. пути эвакуации)	ДЧ-И (С, Г, У)
4	Зона целевого назначения здания (целевого посещения объекта)	ДЧ-И (С, Г, У)
5	Санитарно-гигиенические помещения	ДЧ-И (С, Г, У)
6	Система информации и связи (на всех зонах)	ДУ
7	Пути движения к объекту (от остановки транспорта)	ДП-В

\*\* Указывается: ДП-В - доступно полностью всем; ДП-И (К, О, С, Г, У) – доступно полностью избирательно (указать категории инвалидов); ДЧ-В - доступно частично всем; ДЧ-И (К, О, С, Г, У) – доступно частично избирательно (указать категории инвалидов); ДУ - доступно условно, ВНД – временно недоступно

#### **4. Управленческое решение (предложения по адаптации основных структурных элементов объекта)**

4.1. Рекомендации по адаптации основных структурных элементов объекта

№ п/п	Основные структурно-функциональные зоны объекта	Рекомендации по адаптации объекта (вид работы)*
1	Территория, прилегающая к зданию (участок)	Установить информацию об объекте, выделить места для автостоянки(парковки) автотранспорта инвалидов, устранить неровности



		покрытия путей движения по территории прилегающей к зданию
2	Вход (входы) в здание	Оборудован пандусом
3	Путь (пути) движения внутри здания (в т.ч. пути эвакуации)	Орг.мероприятия, ремонтные работы, оказание ситуационной помощи
4	Зона целевого назначения (целевого посещения объекта)	Организационные мероприятия, ремонтные работы, - организация альтернативной формы обслуживания
5	Санитарно-гигиенические помещения	Ремонтные работы, Индивидуальное решение с ТСП
6	Система информации на объекте (на всех зонах)	Организовать размещение комплексной системы информирования на всех зонах объекта в соответствие с нормами СНиП, Оказание ситуационной помощи
7	Пути движения к объекту (от остановки транспорта)	Организационные мероприятия. По пути движения установить информацию об объекте.
8.	Все зоны и участки	Ремонтные работы, индивидуальное решение с ТСП, Организация альтернативной формы обслуживания(организация сопровождения)

\* - указывается один из вариантов (видов работ): не нуждается; ремонт (текущий, капитальный); индивидуальное решение с ТСП; технические решения невозможны - организация альтернативной формы обслуживания

4.2. Период проведения работ до 2026 года в рамках исполнения Государственная программа Российской Федерации "Доступная среда" (утв. постановлением Правительства РФ от 29 марта 2019 г. № 363 (ред. от 11.10.2023))

4.3 Ожидаемый результат (по состоянию доступности) после выполнения работ по адаптации увеличение доступности для инвалидов и других маломобильных групп населения помещений ОУ.

Оценка результата исполнения программы, плана (по состоянию доступности) \_\_\_\_\_

4.4. Для принятия решения требуется, не требуется (*нужное подчеркнуть*):

Согласование \_\_\_\_\_ требуется

Имеется заключение уполномоченной организации о состоянии доступности объекта (*наименование документа и выдавшей его организации, дата*) отсутствует

4.5. Информация размещена (обновлена) на Карте доступности **дата не размещена** (*наименование сайта, портала*)

5. Особые отметки

Паспорт сформирован на основании:

1. Анкеты (информации об объекте) № 01/2024 от « 25 » января 2024 г.,

1. Акта обследования объекта: № 01/2024 от « 25 » января 2024 г.,

3. Решения Комиссии от « 25 » января 2024 г.

Размещение информации на Карте доступности субъекта Российской Федерации  
согласовано \_\_\_\_\_,

**Директор МБОУ «Верхореченская СОШ имени П. И. Благинина» Бахчисарайского  
района Республики Крым Бережная Татьяна Николаевна, телефон +7 978 820 25 89**  
(подпись, Ф.И.О., должность; координаты для связи уполномоченного представителя  
объекта)



**Анкета № 01/2024 от 25.01.2024г.**  
(информация об объекте социальной инфраструктуры)  
к паспорту доступности оси

**1. Общие сведения об объекте**

- 1.1. Наименование (вид) объекта **Муниципальное бюджетное образовательное учреждение «Верхореченская средняя общеобразовательная школа имени Порфирия Ивановича Благинина» Бахчисарайского района Республики Крым**
- 1.2. Адрес объекта **298460, Республика Крым, Бахчисарайский район, С.П. Верхореченское, с.Верхоречье, ул. Садовая зд.5 Б**
- 1.3. Сведения о размещении объекта:  
- отдельно стоящее здание **3 этажа, 3017,4 кв.м**  
- наличие прилегающего земельного участка (да, нет) **14967 кв.м.**  
Год постройки здания **1970**, последнего капитального ремонта **0**
- 1.3. Год последнего капитального ремонта **0**
- 1.5. Дата предстоящих плановых ремонтных работ: текущего 2018, капитального при наличии финансирования
- 1.6. Название организации (учреждения), (полное юридическое наименование - согласно Уставу, краткое наименование)  
**Муниципальное бюджетное образовательное учреждение «Верхореченская средняя общеобразовательная школа имени Порфирия Ивановича Благинина» Бахчисарайского района Республики Крым**  
**МБОУ «Верхореченская СОШ имени П. И. Благинина» Бахчисарайского района Республики Крым**
- 1.7. Юридический адрес организации(учреждения) **298460, Республика Крым, Бахчисарайский район, С. П. Верхореченское, с. Верхоречье, ул. Садовая зд.5 Б**
- 1.8. Основание для пользования объектом (оперативное управление, аренда, собственность)) **оперативное управление**
- 1.9. Форма собственности (государственная, негосударственная)  
**государственная**
- 1.10. Территориальная принадлежность (федеральная, региональная, муниципальная)  
**муниципальная**
- 1.11. Вышестоящая организация (наименование)  
**Управление образования, молодежи и спорта администрации Бахчисарайского района Республики Крым**
- 1.12. Адрес вышестоящей организации, другие координаты  
**298400, Республика Крым г.Бахчисарай, ул. Советская, 5**

**2. Характеристика деятельности организации на объекте (по обслуживанию населения)**

- 2.1 Сфера деятельности (здравоохранение, образование, социальная защита, физическая культура и спорт, культура, связь и информация, транспорт, жилой фонд, потребительский рынок и сфера услуг, другое)

**образование**

2.2 Виды оказываемых услуг

**Дошкольное образование**

2.3 Форма оказания услуг: (на объекте, с длительным пребыванием, в т.ч. проживанием, на дому, дистанционно)

**на объекте**

2.4 Категории обслуживаемого населения по возрасту: (дети, взрослые трудоспособного возраста, пожилые; все возрастные категории)

**Дети школьного возраста**2.5 Категории обслуживаемых инвалидов: (инвалиды, передвигающиеся на коляске, инвалиды с нарушениями опорно-двигательного аппарата; нарушениями зрения, нарушениями слуха, нарушениями умственного развития) **инвалиды с нарушениями опорно-двигательного аппарата**2.6 Плановая мощность: посещаемость (количество обслуживаемых в день) вместимость **640 человек**, пропускная способность **220 человек**2.7 Участие в исполнении ИПР инвалида, ребенка-инвалида (да, нет) **да****3. Состояние доступности объекта для инвалидов и других маломобильных групп населения (МГН)**

3.1 Путь следования к объекту пассажирским транспортом

(описать маршрут движения с использованием пассажирского транспорта)

**МАРШРУТ № 1 расстояние 101 км. ПАЗ 423470-04 В601 ЕО 82 (водитель Лебеденко А. А.)****График движения школьного автобуса**

Туда			Обратно	
	Расстояние между остановочными пунктами	Наименование остановочных пунктов	Расстояние между остановочными пунктами	Расстояние от начального пункта движения
	0,5 км	г. Бахчисарай (гараж)		с.Верхоречье
	6,0 км	г. Бахчисарай (заправка)	3,5 км	с.Синапное
	1 км	с. Предущельное -1	3,5 км	с.Верхоречье
	2 км	с. Предущельное	3,5 км	с. Кудрино
	3 км	с. Баштановка	2 км	с. Машино
	2 км	с. Машино	3 км	с.Баштановка
	2 км	с. Кудрино	2 км	с. Предущельное
	3,5 км	с. Верхоречье	1 км	с. Предущельное-1
	5.5 км	с. Машино	11,5 км	с.Верхоречье
	2 км	с. Кудрино	3,5 км	с.Синапное
	3.5 км	с. Верхоречье	3,5 км	с.Верхоречье
	3,5 км	с. Синапное	3,5 км	с. Кудрино
	3,5 км	с. Верхоречье	2 км	с. Машино
			5,5 км	с.Верхоречье
			3,5 км	с. Кудрино
			2 км	с.Машино
			3 км	с.Баштановка
			2 км	с. Предущельное
			6,5 км	г. Бахчисарай (гараж)
	Итого: 36 км		Итого: 65 км	

День	Маршрут	Время отправления	Время прибытия	Скорость движения						
Понедельник	<b>1 рейс</b> г. Бахчисарай (гараж) – Заправка с. Предущельное - 1 с. Предущельное -1-с.Предущельное с.Предущельное – с.Баштановка с.Баштановка - с. Машино с. Машино – с. Кудрино с. Кудрино – с. Верхоречье	<b>6-50</b> <b>7-00</b> <b>7-20</b> <b>7- 25</b> <b>7- 28</b> <b>7- 32</b> <b>7 - 37</b> <b>7- 42</b>	<b>6-55</b> <b>7-19</b> <b>7-24</b> <b>7-27</b> <b>7 - 31</b> <b>7-35</b> <b>7- 40</b>	Не более 60 км/ч						
	<b>2 рейс</b> с с. Верхоречье – с.Машино с. Машино – с. Кудрино с. Кудрино – с. Верхоречье	<b>7-45</b> <b>7-50</b> <b>7-57</b>	<b>7-44</b> <b>7-48</b> <b>7-55</b>							
	<b>3 рейс</b> с. Верхоречье – с. Синапное с. Синапное – с. Верхоречье	<b>8-05</b>	<b>8-03</b> <b>8-11</b>							
	4 рейс с.Верхоречье – с. Синапное с. Синапное – с.Верхоречье	5 рейс с. Верхоречье - с. Кудрино с. Кудрино – с. Машино с. Машино – с. Баштановка с. Баштановка – с. Предущельное с. Предущельное -с.Предущельное-1 с. Предущельное -1– с. Верхоречье	6 рейс с. Верхоречье – с. Синапное с. Синапное – с. Верхоречье	7 рейс с. Верхоречье - с. Кудрино с. Кудрино – с. Машино с. Машино – с. Верхоречье	8 рейс с. Верхоречье – с. Баштановка с. Баштановка – с. Предущельное с. Предущельное – г. Бахчисарай					
						<b>14-20</b> <b>14-26</b>	<b>14-25</b> <b>14-31</b>			
						<b>14-32</b> <b>14-38</b> <b>14-44</b> <b>14-50</b> <b>14-56</b> <b>14-59</b>	<b>14-37</b> <b>14-43</b> <b>14-49</b> <b>14-55</b> <b>14-58</b> <b>15-06</b>			
						<b>15-10</b> <b>15-16</b>	<b>15-15</b> <b>15-21</b>			
						<b>15-22</b> <b>15-28</b> <b>15-34</b>	<b>15-27</b> <b>15-33</b> <b>15-41</b>			
						<b>15-42</b> <b>15-53</b> <b>15-56</b>	<b>15-52</b> <b>15-55</b> <b>16-10</b>			
						Вторник	<b>1 рейс</b> г. Бахчисарай (гараж) – Заправка с. Предущельное - 1 с. Предущельное -1-с.Предущельное с.Предущельное – с.Баштановка с.Баштановка - с. Машино с. Машино – с. Кудрино с. Кудрино – с. Верхоречье	<b>6-50</b> <b>7-00</b> <b>7-20</b> <b>7- 25</b> <b>7- 28</b> <b>7- 32</b> <b>7 - 37</b> <b>7- 42</b>	<b>6-55</b> <b>7-19</b> <b>7-24</b> <b>7-27</b> <b>7 - 31</b> <b>7-35</b> <b>7- 40</b>	Не более 60 км/ч
							<b>2 рейс</b> с с. Верхоречье – с.Машино с. Машино – с. Кудрино с. Кудрино – с. Верхоречье	<b>7-45</b> <b>7-50</b> <b>7-57</b>	<b>7-44</b> <b>7-48</b> <b>7-55</b>	

	<b>3 рейс</b> с. Верхоречье – с. Синапное с. Синапное – с. Верхоречье	<b>8-05</b>	<b>8-03</b> <b>8-11</b>	
	<b>4 рейс</b> с.Верхоречье – с. Синапное с. Синапное – с.Верхоречье	<b>14-00</b> <b>14-06</b>	<b>14-05</b> <b>14-11</b>	Не более 60 км/ч
	<b>5 рейс</b> с. Верхоречье - с. Кудрино с. Кудрино – с. Машино с. Машино – с. Баштановка с. Баштановка – с. Предущельное с. Предущельное -с.Предущельное-1 с. Предущельное -1– с. Верхоречье	<b>14-12</b> <b>14-18</b> <b>14-24</b> <b>14-30</b> <b>14-36</b> <b>14-39</b>	<b>14-17</b> <b>14-23</b> <b>14-29</b> <b>14-35</b> <b>14-38</b> <b>14-47</b>	
	<b>6 рейс</b> с. Верхоречье – с. Синапное с. Синапное – с. Верхоречье	<b>14-50</b> <b>14-53</b>	<b>14-52</b> <b>14-58</b>	
	<b>7 рейс</b> с. Верхоречье - с. Кудрино с. Кудрино – с. Машино с. Машино – с. Кудрино с. Кудрино – с. Верхоречье	<b>14-59</b> <b>15-05</b> <b>15-11</b> <b>15-17</b>	<b>15-04</b> <b>15-10</b> <b>15-16</b> <b>15-25</b>	
	<b>8 рейс</b> с. Верхоречье - с. Кудрино с. Кудрино – с. Машино с. Машино – с. Баштановка с. Баштановка – с. Предущельное с. Предущельное – г. Бахчисарай	<b>15-26</b> <b>15-32</b> <b>15-38</b> <b>15-44</b> <b>15-51</b>	<b>15-31</b> <b>15-37</b> <b>15-43</b> <b>15-50</b> <b>16-10</b>	
<b>Среда</b>	<b>1 рейс</b> г. Бахчисарай (гараж) – Заправка с. Предущельное - 1 с. Предущельное -1-с.Предущельное с.Предущельное – с.Баштановка с.Баштановка - с. Машино с. Машино – с. Кудрино с. Кудрино – с. Верхоречье	<b>6-50</b> <b>7-00</b> <b>7-20</b> <b>7- 25</b> <b>07- 28</b> <b>07- 32</b> <b>07 - 37</b> <b>07- 42</b>	<b>6-55</b> <b>7-19</b> <b>7-24</b> <b>07-27</b> <b>07 - 31</b> <b>07-35</b> <b>07- 40</b>	Не более 60 км/ч
	<b>2 рейс</b> с с. Верхоречье – с.Машино с. Машино – с. Кудрино с. Кудрино – с. Верхоречье	<b>07-45</b> <b>7-50</b> <b>7-57</b>	<b>07-44</b> <b>7-48</b> <b>7-55</b>	
	<b>3 рейс</b> с. Верхоречье – с. Синапное с. Синапное – с. Верхоречье	<b>8-05</b>	<b>8-03</b> <b>8-11</b>	
	<b>4 рейс</b> с.Верхоречье – с. Синапное с. Синапное – с.Верхоречье	<b>13-05</b> <b>13-13</b>	<b>13-12</b> <b>13-21</b>	Не более 60 км/ч
	<b>5 рейс</b> с. Верхоречье - с. Кудрино с. Кудрино – с. Машино с. Машино – с. Баштановка с. Баштановка – с. Предущельное с. Предущельное- с.Предущельное-1	<b>13-22</b> <b>13-27</b> <b>13-34</b> <b>13-40</b>	<b>13-25</b> <b>13-32</b> <b>13-39</b> <b>13-45</b> <b>13-48</b>	

	<p>с. Предущельное -1– с. Верхоречье</p> <p><b>6 рейс</b> с. Верхоречье – с. Синапное с. Синапное – с. Верхоречье</p> <p><b>7 рейс</b> с. Верхоречье - с. Кудрино с. Кудрино – с. Машино с. Машино – с. Кудрино с. Кудрино – с. Верхоречье</p> <p><b>8 рейс</b> с. Верхоречье - с. Кудрино с. Кудрино – с. Машино с. Машино – с. Баштановка с. Баштановка – с. Предущельное с. Предущельное – г. Бахчисарай</p>	<p><b>13-46</b> <b>13-49</b></p> <p><b>14-50</b> <b>14-53</b></p> <p><b>14-59</b> <b>15-05</b> <b>15-11</b> <b>15-17</b></p> <p><b>15-26</b> <b>15-32</b> <b>15-38</b> <b>15-44</b> <b>15-51</b></p>	<p><b>13-59</b></p> <p><b>14-52</b> <b>14-58</b></p> <p><b>15-04</b> <b>15-10</b> <b>15-16</b> <b>15-25</b></p> <p><b>15-31</b> <b>15-37</b> <b>15-43</b> <b>15-50</b> <b>16-10</b></p>	
<b>Четверг</b>	<p><b>1 рейс</b> г. Бахчисарай (гараж) – Заправка с. Предущельное - 1 с. Предущельное -1-с.Предущельное с.Предущельное – с.Баштановка с.Баштановка - с. Машино с. Машино – с. Кудрино с. Кудрино – с. Верхоречье</p> <p><b>2 рейс</b> с с. Верхоречье – с.Машино с. Машино – с. Кудрино с. Кудрино – с. Верхоречье</p> <p><b>3 рейс</b> с. Верхоречье – с. Синапное с. Синапное – с. Верхоречье</p>	<p><b>6-50</b> <b>7-00</b> <b>7-20</b> <b>7- 25</b> <b>07- 28</b> <b>07- 32</b> <b>07 - 37</b> <b>07- 42</b></p> <p><b>7-45</b> <b>7-50</b> <b>7-57</b></p> <p><b>8-05</b></p>	<p><b>6-55</b> <b>7-19</b> <b>7-24</b> <b>07-27</b> <b>07 - 31</b> <b>07-35</b> <b>07- 40</b></p> <p><b>7-44</b> <b>7-48</b> <b>7-55</b></p> <p><b>8-03</b> <b>8-11</b></p>	Не более 60 км/ч
	<p><b>4 рейс</b> с.Верхоречье – с. Синапное с. Синапное – с.Верхоречье</p> <p><b>5 рейс</b> с. Верхоречье - с. Кудрино с. Кудрино – с. Машино с. Машино – с. Баштановка с. Баштановка – с. Предущельное с. Предущельное -с.Предущельное-1 с. Предущельное -1– с. Верхоречье</p> <p><b>6 рейс</b> с. Верхоречье – с. Синапное с. Синапное – с. Верхоречье</p> <p><b>7 рейс</b> с. Верхоречье - с. Кудрино с. Кудрино – с. Машино с. Машино – с. Кудрино с. Кудрино – с. Верхоречье</p> <p><b>8 рейс</b> с. Верхоречье - с. Кудрино с. Кудрино – с. Машино</p>	<p><b>14-00</b> <b>14-06</b></p> <p><b>14-12</b> <b>14-18</b> <b>14-24</b> <b>14-30</b> <b>14-36</b> <b>14-39</b></p> <p><b>14-50</b> <b>14-53</b></p> <p><b>14-59</b> <b>15-05</b> <b>15-11</b> <b>15-17</b></p> <p><b>15-26</b></p>	<p><b>14-05</b> <b>14-11</b></p> <p><b>14-17</b> <b>14-23</b> <b>14-29</b> <b>14-35</b> <b>14-38</b> <b>14-47</b></p> <p><b>14-52</b> <b>14-58</b></p> <p><b>15-04</b> <b>15-10</b> <b>15-16</b> <b>15-25</b></p> <p><b>15-31</b></p>	Не более 60 км/ч

	с. Машино – с. Баштановка с. Баштановка – с. Предущельное с. Предущельное – г. Бахчисарай	15-32 15-38 15-44 15-51	15-37 15-43 15-50 16-10	
<b>Пятница</b>	<b>1 рейс</b> г. Бахчисарай (гараж) – Заправка с. Предущельное - 1 с. Предущельное -1-с.Предущельное с.Предущельное – с.Баштановка с.Баштановка - с. Машино с. Машино – с. Кудрино с. Кудрино – с. Верхоречье  <b>2 рейс</b> с с. Верхоречье – с.Машино с. Машино – с. Кудрино с. Кудрино – с. Верхоречье  <b>3 рейс</b> с. Верхоречье – с. Синапное с. Синапное – с. Верхоречье	6-50 7-00 7-20 7- 25 7- 28 7- 32 7 - 37 7- 42  7-45 7-50 7-57  8-05	6-55 7-19 7-24 7-27 7 - 31 7-35 7- 40  7-44 7-48 7-55  8-03 8-11	Не более 60 км/ч
	<b>4 рейс</b> с.Верхоречье – с. Синапное с. Синапное – с.Верхоречье  <b>5 рейс</b> с. Верхоречье - с. Кудрино с. Кудрино – с. Машино с. Машино – с. Баштановка с. Баштановка – с. Предущельное с. Предущельное -с.Предущельное-1 с. Предущельное -1– с. Верхоречье  <b>6 рейс</b> с. Верхоречье – с. Синапное с. Синапное – с. Верхоречье  <b>7 рейс</b> с. Верхоречье - с. Кудрино с. Кудрино – с. Машино с. Машино – с. Кудрино с. Кудрино – с. Верхоречье  <b>8 рейс</b> с. Верхоречье - с. Кудрино с. Кудрино – с. Машино с. Машино – с. Баштановка с. Баштановка – с. Предущельное с. Предущельное – г. Бахчисарай	14-00 14-06  14-12 14-18 14-24 14-30 14-36 14-39  14-50 14-53  14-59 15-05 15-11 15-17  15-26 15-32 15-38 15-44 15-51	14-05 14-11  14-17 14-23 14-29 14-35 14-38 14-47  14-52 14-58  15-04 15-10 15-16 15-25  15-31 15-37 15-43 15-50 16-10	Не более 60 км/ч

наличие адаптированного пассажирского транспорта к объекту **нет**

### 3.2 Путь к объекту от ближайшей остановки пассажирского транспорта:

3.2.1 расстояние до объекта от остановки транспорта **50 м**

3.2.2 время движения (пешком) **2 мин**

3.2.3 наличие выделенного от проезжей части пешеходного пути (да, нет) -**да**, (фото № 1.1)

3.2.4 Перекрестки: **нерегулируемые**; регулируемые, со звуковой сигнализацией, таймером;  
**да**



3.2.5 Информация на пути следования к объекту: акустическая, тактильная, визуальная - **нет**

3.2.6 Перепады высоты на пути: (есть, нет) - **нет** (фото « 1.2)

Их обустройство для инвалидов на коляске: (да нет)- **нет**

### 3.3 Вариант организации доступности ОСИ (формы обслуживания)\* с учетом СП

№ п/п	Категория инвалидов (вид нарушения)	Вариант организации доступности объекта
1.	Все категории инвалидов и МГН	ВНД
	в том числе инвалиды:	
2	передвигающиеся на креслах-колясках	ВНД
3	с нарушениями опорно-двигательного аппарата	ВНД
4	с нарушениями зрения	ВНД
5	с нарушениями слуха	ВНД
6	с нарушениями умственного развития	ВНД

\* - указывается один из вариантов: "А", "Б", "ДУ", "ВНД"

### 4. Управленческое решение (предложения по адаптации основных структурных элементов объекта)

№ п/п	Основные структурно-функциональные зоны объекта	Рекомендации по адаптации объекта (вид работы)*
1	Территория, прилегающая к зданию (участок)	Установить информацию об объекте, выделить места для автостоянки(парковки) автотранспорта инвалидов, устранить неровности покрытия путей движения по территории прилегающей к зданию
2	Вход (выходы) в здание	Оборудован пандусом
3	Путь (пути) движения внутри здания (в т.ч. пути эвакуации)	Орг.мероприятия, ремонтные работы, оказание ситуационной помощи
4	Зона целевого назначения (целевого посещения объекта)	Организационные мероприятия, ремонтные работы, - организация альтернативной формы обслуживания
5	Санитарно-гигиенические помещения	Ремонтные работы, Индивидуальное решение с ТСР
6	Система информации на объекте (на всех зонах)	Организовать размещение комплексной системы информирования на всех зонах объекта в соответствии с нормами СНиП, Оказание ситуационной помощи
7	Пути движения к объекту (от остановки транспорта)	Организационные мероприятия. По пути

		движения установить информацию об объекте
8.	Все зоны и участки	Ремонтные работы, индивидуальное решение ТСР, Организация альтернативной формы обслуживания(организация сопровождения)

\* - указывается один из вариантов (видов работ): не нуждается; ремонт (текущий, капитальный); индивидуальное решение с ТСР; технические решения невозможны - организация альтернативной формы обслуживания

Размещение информации на Карте доступности субъекта Российской Федерации согласовано \_\_\_\_\_

Дата « 25 » 01 2024г.

Директор МБОУ «Верхореченская СОШ имени П. И. Благинина»  Т. Н. Бережная  
(Должность, Ф.И.О.)

Заведующий хозяйством  Е. В. Тищенко  
(Должность, Ф.И.О.)



**Акт обследования объекта социальной инфраструктуры  
к паспорту доступности осн № 01/2024 от 25.01.2024г.**

Бахчисарайский район

**1. Общие сведения об объекте**

**1.1. Наименование (вид) объекта**

Муниципальное бюджетное образовательное учреждение «Верхореченская средняя общеобразовательная школа имени Порфирия Ивановича Благинина» Бахчисарайского района Республики Крым

**1.2. Адрес объекта**

298460 Республика Крым, Бахчисарайский район, С.П. Верхореченское, с.Верхоречье, ул. Садовая зд.5Б

**1.3. Сведения о размещении объекта:**

- отдельно стоящее здание 3 этажа, 3017.4 кв.м

- наличие прилегающего земельного участка (да, нет) 14967 кв.м.

**1.4. Год постройки здания 1970, последнего капитального ремонта 0**

**1.5. Дата предстоящих плановых ремонтных работ:**

текущего 2024 год, капитального при наличии финансирования

**1.6. Название организации (учреждения), (полное юридическое наименование - согласно Уставу, краткое наименование)**

Муниципальное бюджетное образовательное учреждение «Верхореченская средняя общеобразовательная школа имени Порфирия Ивановича Благинина» Бахчисарайского района Республики Крым

МБОУ «Верхореченская СОШ имени П. И. Благинина» Бахчисарайского района Республики Крым

**1.7. Юридический адрес организации (учреждения)**

298460 Республика Крым, Бахчисарайский район, С. П. Верхореченское, с.Верхоречье, ул. Садовая зд.5 Б

**1.8. Основание для пользования объектом (оперативное управление, аренда, собственность) оперативное управление**

**1.9. Форма собственности (государственная, негосударственная)**

государственная

**1.10. Территориальная принадлежность (федеральная, региональная, муниципальная)**

**1.11. Вышестоящая организация (наименование)**

Управление образования, молодежи и спорта администрации Бахчисарайского района Республики Крым

**1.12. Адрес вышестоящей организации, другие координаты**

298400, Республика Крым г.Бахчисарай, ул. Советская, 5

**2. Характеристика деятельности организации на объекте**

**2.1 Сфера деятельности (здравоохранение, образование, социальная защита, физическая культура и спорт, культура, связь и информация, транспорт, жилой фонд, потребительский рынок и сфера услуг, другое)**

образование

## 2.2 Виды оказываемых услуг

начальное, основное и среднее общее образование

## 2.3 Форма оказания услуг: (на объекте, с длительным пребыванием, в т.ч. проживанием, на дому, дистанционно)

на объекте

## 2.4 Категории обслуживаемого населения по возрасту: (дети, взрослые трудоспособного возраста, пожилые; все возрастные категории)

Дети школьного возраста

## 2.5 Категории обслуживаемых инвалидов: (инвалиды, передвигающиеся на коляске, инвалиды с нарушениями опорно-двигательного аппарата; нарушениями зрения, нарушениями слуха, нарушениями умственного развития) инвалиды с нарушениями опорно-двигательного аппарата

## 2.6 Плановая мощность: посещаемость (количество обслуживаемых в день) вместимость 640 человек, пропускная способность 218 человек

## 2.7 Участие в исполнении ИПР инвалида, ребенка-инвалида (да, нет) да

## 3. Состояние доступности объекта для инвалидов и других маломобильных групп населения (МГН)

### 3.1 Путь следования к объекту пассажирским транспортом

(описать маршрут движения с использованием пассажирского транспорта)

МАРШРУТ № 1 расстояние 99 км. ПАЗ 423470-04 В 601 ЕО 82 (водитель Лебедеко А. А.)

### 3. Состояние доступности объекта

### 3.1 Путь следования к объекту пассажирским транспортом

(описать маршрут движения с использованием пассажирского транспорта)

МАРШРУТ № 1 расстояние 101 км. ПАЗ 423470-04 В 601 ЕО 82 (водитель Лебедеко А.А.)

### График движения школьного автобуса

Туда			Обратно	
	Расстояние между остановочными пунктами	Наименование остановочных пунктов	Расстояние между остановочными пунктами	Расстояние от начального пункта движения
	0,5 км	г. Бахчисарай (гараж)		с.Верхоречье
	6,0 км	г. Бахчисарай (заправка)	3,5 км	с.Синапное
	1 км	с. Предущельное -1	3,5 км	с.Верхоречье
	2 км	с. Предущельное	3,5 км	с. Кудрино
	3 км	с. Баштановка	2 км	с. Машино
	2 км	с. Машино	3 км	с.Баштановка
	2 км	с. Кудрино	2 км	с. Предущельное
	3,5 км	с. Верхоречье	1 км	с. Предущельное-1
	5.5 км	с. Машино	11,5 км	с.Верхоречье
	2 км	с. Кудрино	3,5 км	с.Синапное
	3.5 км	с. Верхоречье	3,5 км	с.Верхоречье
	3,5 км	с. Синапное	3,5 км	с. Кудрино
	3,5 км	с. Верхоречье	2 км	с. Машино
			5,5 км	с.Верхоречье
			3,5 км	с. Кудрино
			2 км	с.Машино
			3 км	с.Баштановка
			2 км	с. Предущельное
			6,5 км	г. Бахчисарай (гараж)
	Итого: 36 км		Итого: 65 км	

День	Маршрут	Время отправления	Время прибытия	Скорость движения
<b>Понедельник</b>	<b>1 рейс</b> г. Бахчисарай (гараж) – Заправка с. Предущельное - 1 с. Предущельное -1-с.Предущельное с.Предущельное – с.Баштановка с.Баштановка - с. Машино с. Машино – с. Кудрино с. Кудрино – с. Верхоречье	<b>6-50</b> <b>7-00</b> <b>7-20</b> <b>7- 25</b> <b>7- 28</b> <b>7- 32</b> <b>7 - 37</b> <b>7- 42</b>	 <b>6-55</b> <b>7-19</b> <b>7-24</b> <b>7-27</b> <b>7 - 31</b> <b>7-35</b> <b>7- 40</b>	Не более 60 км/ч
	<b>2 рейс</b> с с. Верхоречье – с.Машино с. Машино – с. Кудрино с. Кудрино – с. Верхоречье	<b>7-45</b> <b>7-50</b> <b>7-57</b>	<b>7-44</b> <b>7-48</b> <b>7-55</b>	
<b>Понедельник</b>	<b>3 рейс</b> с. Верхоречье – с. Синапное с. Синапное – с. Верхоречье	<b>8-05</b>	<b>8-03</b> <b>8-11</b>	Не более 60 км/ч
	<b>4 рейс</b> с.Верхоречье – с. Синапное с. Синапное – с.Верхоречье	<b>14-20</b> <b>14-26</b>	<b>14-25</b> <b>14-31</b>	
<b>Понедельник</b>	<b>5 рейс</b> с. Верхоречье - с. Кудрино с. Кудрино – с. Машино с. Машино – с. Баштановка с. Баштановка – с. Предущельное с. Предущельное -с.Предущельное-1 с. Предущельное -1– с. Верхоречье	<b>14-32</b> <b>14-38</b> <b>14-44</b> <b>14-50</b> <b>14-56</b> <b>14-59</b>	<b>14-37</b> <b>14-43</b> <b>14-49</b> <b>14-55</b> <b>14-58</b> <b>15-06</b>	Не более 60 км/ч
	<b>6 рейс</b> с. Верхоречье – с. Синапное с. Синапное – с. Верхоречье	<b>15-10</b> <b>15-16</b>	<b>15-15</b> <b>15-21</b>	
<b>Понедельник</b>	<b>7 рейс</b> с. Верхоречье - с. Кудрино с. Кудрино – с. Машино с. Машино – с. Верхоречье	<b>15-22</b> <b>15-28</b> <b>15-34</b>	<b>15-27</b> <b>15-33</b> <b>15-41</b>	Не более 60 км/ч
	<b>8 рейс</b> с. Верхоречье – с. Баштановка с. Баштановка – с. Предущельное с. Предущельное – г. Бахчисарай	<b>15-42</b> <b>15-53</b> <b>15-56</b>	<b>15-52</b> <b>15-55</b> <b>16-10</b>	
<b>Вторник</b>	<b>1 рейс</b> г. Бахчисарай (гараж) – Заправка с. Предущельное - 1 с. Предущельное -1-с.Предущельное с.Предущельное – с.Баштановка с.Баштановка - с. Машино с. Машино – с. Кудрино с. Кудрино – с. Верхоречье	<b>6-50</b> <b>7-00</b> <b>7-20</b> <b>7- 25</b> <b>7- 28</b> <b>7- 32</b> <b>7 - 37</b> <b>7- 42</b>	 <b>6-55</b> <b>7-19</b> <b>7-24</b> <b>7-27</b> <b>7 - 31</b> <b>7-35</b> <b>7- 40</b>	Не более 60 км/ч
	<b>2 рейс</b> с с. Верхоречье – с.Машино с. Машино – с. Кудрино	<b>7-45</b> <b>7-50</b>	<b>7-44</b> <b>7-48</b>	

	с. Кудрино – с. Верхоречье <b>3 рейс</b> с. Верхоречье – с. Синапное с. Синапное – с. Верхоречье	7-57  8-05	7-55  8-03 8-11	
	<b>4 рейс</b> с.Верхоречье – с. Синапное с. Синапное – с.Верхоречье  <b>5 рейс</b> с. Верхоречье - с. Кудрино с. Кудрино – с. Машино с. Машино – с. Баштановка с. Баштановка – с. Предущельное с. Предущельное -с.Предущельное-1 с. Предущельное -1– с. Верхоречье  <b>6 рейс</b> с. Верхоречье – с. Синапное с. Синапное – с. Верхоречье  <b>7 рейс</b> с. Верхоречье - с. Кудрино с. Кудрино – с. Машино с. Машино – с. Кудрино с. Кудрино – с. Верхоречье  <b>8 рейс</b> с. Верхоречье - с. Кудрино с. Кудрино – с. Машино с. Машино – с. Баштановка с. Баштановка – с. Предущельное с. Предущельное – г. Бахчисарай	14-00 14-06  14-12 14-18 14-24 14-30 14-36 14-39  14-50 14-53  14-59 15-05 15-11 15-17  15-26 15-32 15-38 15-44 15-51	14-05 14-11  14-17 14-23 14-29 14-35 14-38 14-47  14-52 14-58  15-04 15-10 15-16 15-25  15-31 15-37 15-43 15-50 16-10	Не более 60 км/ч
<b>Среда</b>	<b>1 рейс</b> г. Бахчисарай (гараж) – Заправка с. Предущельное - 1 с. Предущельное -1-с.Предущельное с.Предущельное – с.Баштановка с.Баштановка - с. Машино с. Машино – с. Кудрино с. Кудрино – с. Верхоречье  <b>2 рейс</b> с с. Верхоречье – с.Машино с. Машино – с. Кудрино с. Кудрино – с. Верхоречье  <b>3 рейс</b> с. Верхоречье – с. Синапное с. Синапное – с. Верхоречье	6-50 7-00 7-20 7- 25 07- 28 07- 32 07 - 37 07- 42  07-45 7-50 7-57  8-05	6-55 7-19 7-24 07-27 07 - 31 07-35 07- 40  07-44 7-48 7-55  8-03 8-11	Не более 60 км/ч
	<b>4 рейс</b> с.Верхоречье – с. Синапное с. Синапное – с.Верхоречье  <b>5 рейс</b> с. Верхоречье - с. Кудрино с. Кудрино – с. Машино с. Машино – с. Баштановка с. Баштановка – с. Предущельное	13-05 13-13  13-22 13-27 13-34	13-12 13-21  13-25 13-32 13-39 13-45	Не более 60 км/ч

	<p>с. Предущельное- с.Предущельное-1 с. Предущельное -1– с. Верхоречье</p> <p><b>6 рейс</b> с. Верхоречье – с. Синапное с. Синапное – с. Верхоречье</p> <p><b>7 рейс</b> с. Верхоречье - с. Кудрино с. Кудрино – с. Машино с. Машино – с. Кудрино с. Кудрино – с. Верхоречье</p> <p><b>8 рейс</b> с. Верхоречье - с. Кудрино с. Кудрино – с. Машино с. Машино – с. Баштановка с. Баштановка – с. Предущельное с. Предущельное – г. Бахчисарай</p>	<p><b>13-40</b> <b>13-46</b> <b>13-49</b></p> <p><b>14-50</b> <b>14-53</b></p> <p><b>14-59</b> <b>15-05</b> <b>15-11</b> <b>15-17</b></p> <p><b>15-26</b> <b>15-32</b> <b>15-38</b> <b>15-44</b> <b>15-51</b></p>	<p><b>13-48</b> <b>13-59</b></p> <p><b>14-52</b> <b>14-58</b></p> <p><b>15-04</b> <b>15-10</b> <b>15-16</b> <b>15-25</b></p> <p><b>15-31</b> <b>15-37</b> <b>15-43</b> <b>15-50</b> <b>16-10</b></p>	
<b>Четверг</b>	<p><b>1 рейс</b> г. Бахчисарай (гараж) – Заправка с. Предущельное - 1 с. Предущельное -1-с.Предущельное с.Предущельное – с.Баштановка с.Баштановка - с. Машино с. Машино – с. Кудрино с. Кудрино – с. Верхоречье</p> <p><b>2 рейс</b> с с. Верхоречье – с.Машино с. Машино – с. Кудрино с. Кудрино – с. Верхоречье</p> <p><b>3 рейс</b> с. Верхоречье – с. Синапное с. Синапное – с. Верхоречье</p>	<p><b>6-50</b> <b>7-00</b> <b>7-20</b> <b>7- 25</b> <b>07- 28</b> <b>07- 32</b> <b>07 - 37</b> <b>07- 42</b></p> <p><b>7-45</b> <b>7-50</b> <b>7-57</b></p> <p><b>8-05</b></p>	<p><b>6-55</b> <b>7-19</b> <b>7-24</b> <b>07-27</b> <b>07 - 31</b> <b>07-35</b> <b>07- 40</b></p> <p><b>7-44</b> <b>7-48</b> <b>7-55</b></p> <p><b>8-03</b> <b>8-11</b></p>	Не более 60 км/ч
	<p><b>4 рейс</b> с.Верхоречье – с. Синапное с. Синапное – с.Верхоречье</p> <p><b>5 рейс</b> с. Верхоречье - с. Кудрино с. Кудрино – с. Машино с. Машино – с. Баштановка с. Баштановка – с. Предущельное с. Предущельное -с.Предущельное-1 с. Предущельное -1– с. Верхоречье</p> <p><b>6 рейс</b> с. Верхоречье – с. Синапное с. Синапное – с. Верхоречье</p> <p><b>7 рейс</b> с. Верхоречье - с. Кудрино с. Кудрино – с. Машино с. Машино – с. Кудрино с. Кудрино – с. Верхоречье</p> <p><b>8 рейс</b> с. Верхоречье - с. Кудрино</p>	<p><b>14-00</b> <b>14-06</b></p> <p><b>14-12</b> <b>14-18</b> <b>14-24</b> <b>14-30</b> <b>14-36</b> <b>14-39</b></p> <p><b>14-50</b> <b>14-53</b></p> <p><b>14-59</b> <b>15-05</b> <b>15-11</b> <b>15-17</b></p>	<p><b>14-05</b> <b>14-11</b></p> <p><b>14-17</b> <b>14-23</b> <b>14-29</b> <b>14-35</b> <b>14-38</b> <b>14-47</b></p> <p><b>14-52</b> <b>14-58</b></p> <p><b>15-04</b> <b>15-10</b> <b>15-16</b> <b>15-25</b></p>	Не более 60 км/ч

	с. Кудрино – с. Машино с. Машино – с. Баштановка с. Баштановка – с. Предущельное с. Предущельное – г. Бахчисарай	15-26 15-32 15-38 15-44 15-51	15-31 15-37 15-43 15-50 16-10	
<b>Пятница</b>	<b>1 рейс</b> г. Бахчисарай (гараж) – Заправка с. Предущельное - 1 с. Предущельное -1-с.Предущельное с.Предущельное – с.Баштановка с.Баштановка - с. Машино с. Машино – с. Кудрино с. Кудрино – с. Верхоречье	6-50 7-00 7-20 7- 25 7- 28 7- 32 7 - 37 7- 42	6-55 7-19 7-24 7-27 7 - 31 7-35 7- 40	Не более 60 км/ч
	<b>2 рейс</b> с с. Верхоречье – с.Машино с. Машино – с. Кудрино с. Кудрино – с. Верхоречье	7-45 7-50 7-57	7-44 7-48 7-55	
	<b>3 рейс</b> с. Верхоречье – с. Синапное с. Синапное – с. Верхоречье	8-05	8-03 8-11	
	<b>4 рейс</b> с.Верхоречье – с. Синапное с. Синапное – с.Верхоречье	14-00 14-06	14-05 14-11	Не более 60 км/ч
	<b>5 рейс</b> с. Верхоречье - с. Кудрино с. Кудрино – с. Машино с. Машино – с. Баштановка с. Баштановка – с. Предущельное с. Предущельное -с.Предущельное-1 с. Предущельное -1– с. Верхоречье	14-12 14-18 14-24 14-30 14-36 14-39	14-17 14-23 14-29 14-35 14-38 14-47	
	<b>6 рейс</b> с. Верхоречье – с. Синапное с. Синапное – с. Верхоречье	14-50 14-53	14-52 14-58	
	<b>7 рейс</b> с. Верхоречье - с. Кудрино с. Кудрино – с. Машино с. Машино – с. Кудрино с. Кудрино – с. Верхоречье	14-59 15-05 15-11 15-17	15-04 15-10 15-16 15-25	
	<b>8 рейс</b> с. Верхоречье - с. Кудрино с. Кудрино – с. Машино с. Машино – с. Баштановка с. Баштановка – с. Предущельное с. Предущельное – г. Бахчисарай	15-26 15-32 15-38 15-44 15-51	15-31 15-37 15-43 15-50 16-10	

**пассажирского транспорта к объекту      нет**

**3.2 Путь к объекту от ближайшей остановки пассажирского транспорта:**

**3.2.1 расстояние до объекта от остановки школьного транспорта - 50м, частного 15-20 м**

**3.2.2 время движения (пешком) 2 мин**

**3.2.3 наличие выделенного от проезжей части пешеходного пути (да, нет)**



Да, (фото № 1.1)

**3.2.4 Перекрестки: нерегулируемые; регулируемые, со звуковой сигнализацией, таймером; Нет**

**3.2.5 Информация на пути следования к объекту: акустическая, тактильная, визуальная; Нет**

**3.2.6 Перепады высоты на пути: (есть, нет)  
Нет (фото № 1.2)**

### **3.3 Организации доступности для инвалидов - формы обслуживания**

№ п/п	Категория инвалидов (вид нарушения)	Вариант организации доступности объекта
1.	Все категории инвалидов и МГН в том числе инвалиды:	ВНД
2	передвигающиеся на креслах-колясках	ВНД
3	с нарушениями опорно-двигательного аппарата	ВНД
4	с нарушениями зрения	ВНД
5	с нарушениями слуха	ВНД
6	с нарушениями умственного развития	ВНД

\* - указывается один из вариантов: "А", "Б", "ДУ", "ВНД"

### **4. Управленческое решение (предложения по адаптации основных структурных элементов объекта)**

№ п/п	Основные структурно-функциональные зоны объекта	Рекомендации по адаптации объекта (вид работы)*
1	Территория, прилегающая к зданию (участок)	Установить информацию об объекте, выделить места для автостоянки(парковки) автотранспорта инвалидов, устранить неровности покрытия путей движения по территории прилегающей к зданию
2	Вход (входы) в здание	Оборудован пандусом
3	Путь (пути) движения внутри здания (в т.ч. пути эвакуации)	Орг. мероприятия, ремонтные работы, оказание ситуационной помощи
4	Зона целевого назначения (целевого посещения объекта)	Организационные мероприятия, ремонтные работы, - организация альтернативной формы обслуживания
5	Санитарно-гигиенические помещения	Ремонтные работы, Индивидуальное решение с ТСП
6	Система информации на объекте (на всех зонах)	Организовать размещение комплексной системы информирования на всех зонах объекта в соответствии с нормами СНиП, Оказание

7	Пути движения к объекту (от остановки транспорта)	ситуационной помощи Организационные мероприятия. По пути движения установить информацию об объекте.
8.	Все зоны и участки	Ремонтные работы, индивидуальное решение ТСП, Организация альтернативной формы обслуживания(организация сопровождения)

\* - указывается один из вариантов (видов работ): не нуждается; ремонт (текущий, капитальный); индивидуальное решение с ТСП; технические решения невозможны - организация альтернативной формы обслуживания  
Размещение информации на Карте доступности субъекта Российской Федерации согласовано \_\_\_\_\_.

#### 4.1. Рекомендации по адаптации основных структурных элементов объекта:

\* - указывается один из вариантов (видов работ): не нуждается; ремонт (текущий, капитальный); индивидуальное решение с ТСП; технические решения невозможны - организация альтернативной формы обслуживания

#### 4.2. Период проведения работ до 2024 года

в рамках исполнения Государственной программы Российской Федерации "Доступная среда" (утв. постановлением Правительства РФ от 29 марта 2019 г. № 363 (ред. от 11.10.2023))

(указывается наименование документа: программы, плана)

#### 4.3 Ожидаемый результат (по состоянию доступности) после выполнения работ по адаптации увеличение доступности для инвалидов и других маломобильных групп населения помещений ОУ.

Оценка результата исполнения программы, плана (по состоянию доступности)

\_\_\_\_\_

#### 4.4. Для принятия решения требуется, не требуется (нужное подчеркнуть):

Согласование \_\_\_\_\_ требуется \_\_\_\_\_

Имеется заключение уполномоченной организации о состоянии доступности объекта (наименование документа и выдавшей его организации, дата), отсутствует \_\_\_\_\_

#### 4.5. Информация размещена (обновлена) на Карте доступности дата не размещена (наименование сайта, портала)

Директор МБОУ «Верхореченская СОШ имени П. И. Благинина»  Т. Н. Бережная  
(Должность, Ф.И.О.)

Заведующий хозяйством  
(Должность, Ф.И.О.)

 Е. В. Тищенко

I Результаты обследования:

1. Территории, прилегающей к зданию (участка) **прилегающей к Муниципальному бюджетному образовательному учреждению «Верхореченская средняя общеобразовательная школа имени Порфирия Ивановича Благинина» Бахчисарайского района Республики Крым**  
**Адрес объекта 298460 Республика Крым, Бахчисарайский район, С. П. Верхореченское, с.Верхоречье, ул. Садовая зд. 5Б**

№	Наименование функционально-планировочного элемента	Наличие элемента			Выявленные нарушения и замечания		Работы по адаптации объектов	
		есть/нет	№ на плане	№ фото	Содержание	Значимо для инвалида (категория)	Содержание	Виды работ
1.1	Вход (входы) на территорию	есть		1.3; 1.4	Отсутствие таблички с шрифтом Брайля, тактильных пиктограмм	ДП-В	Приобретение и установка	ТР
1.2	Путь (пути) движения на территории	есть	схема № 1		Отсутствие прорезиненной плитки	ДП-В	может быть выполнено лишь в порядке капитального ремонта или реконструкции.	ТР
1.3	Автостоянка и парковка	нет			Отсутствие автостоянки и парковки	ДУ	может быть выполнено лишь в порядке капитального ремонта или реконструкции.	Индивидуальное решение с ТСП
1.4	Общие требования к зоне				специально выделенной зоны или участка	ДУ	доступность мест целевого назначения объекта и путей движения к ним	Индивидуальное решение с ТСП

II Заключение по зоне:

Наименование структурно-функциональной зоны	Состояние доступности* (к пункту 3.4 Акта обследования ОСИ)	Приложение		Рекомендации по адаптации (вид работы)** к пункту 4.1 Акта обследования ОСИ
		№ на плане	№ фото	
Зона 4 «Зона целевого назначения здания (целевого посещения объекта)».	<i>ДЧ-В</i>		2.1; 2.2	Индивидуальное решение с ТСП

\* указывается: ДП-В - доступно полностью всем; ДП-И (К, О, С, Г, У) – доступно полностью избирательно (указать категории инвалидов); ДЧ-В - доступно частично всем; ДЧ-И (К, О, С, Г, У) – доступно частично избирательно (указать категории инвалидов); ДУ - доступно условно, ВНД - недоступно

I Результаты обследования:

**2. Входа (входов) в здание Муниципального бюджетного образовательного учреждения «Верхореченская средняя общеобразовательная школа имени Порфирия Ивановича Благинина» Бахчисарайского района Республики Крым  
Адрес объекта 298460 Республика Крым, Бахчисарайский район,  
С. П. Верхореченское, с.Верхоречье, ул. Садовая зд. 5Б**

№ п/п	Наименование функционально-планировочного элемента	Наличие элемента			Выявленные нарушения и замечания		Работы по адаптации объектов	
		есть/нет	№ на плане	№ фото	Содержание	Значимо для инвалида (категория)	Содержание	Виды работ
2.1	Лестница (наружная)	нет			Отсутствие тактильных пиктограмм	<i>ДЧ-И (С, Г, У)</i>	Приобретение и установка	ТР
2.2	Пандус (наружный)	есть		1,4	удовлетворительное	<i>ДЧ-И (С, Г, У)</i>		
2.3	Входная площадка (перед дверью)	есть		2,3	Отсутствие прорезиненной плитки, отсутствие тактильной ленты и ограничений на ступени	<i>ДЧ-И (С, Г, У)</i>	Приобретение и установка	ТР
2.4	Дверь (входная)	есть		2,4	Удовлетворительное	<i>ДЧ-И (С, Г, У)</i>	может быть выполнено лишь в порядке капитального ремонта или реконструкции.	КР
2.5	Тамбур	есть			Удовлетворительное	<i>ДЧ-И (С, Г, У)</i>	может быть выполнено лишь в порядке капитального ремонта или реконструкции.	Индивидуальное решение с ТСП
	Общие требования к зоне				Отсутствие специально выделенной зоны или	<i>ДЧ-И (С, Г, У)</i>	доступность мест целевого назначения	Индивидуальное решение

					участка		объекта и путей движения к ним	ие с ТСР
--	--	--	--	--	---------	--	---	-------------

II Заключение по зоне:

Наименование структурно-функциональной зоны	Состояние доступности*(к пункту 3.4 Акта обследования ОСИ)	Приложение		Рекомендации по адаптации (вид работы)**к пункту 4.1 Акта обследования ОСИ
		№ на плане	№ фото	
Зона 4 «Зона целевого назначения здания (целевого посещения объекта)».	<i>ДЧ-И (С, Г, У)</i>		10.1; 10.2; 10.3	Индивидуальное решение с ТСР

\* указывается: ДП-В - доступно полностью всем; ДП-И (К, О, С, Г, У) – доступно полностью избирательно (указать категории инвалидов); ДЧ-В - доступно частично всем; ДЧ-И (К, О, С, Г, У) – доступно частично избирательно (указать категории инвалидов); ДУ - доступно условно, ВНД - недоступно

\*\*указывается один из вариантов: не нуждается; ремонт (текущий, капитальный); индивидуальное решение с ТСР; технические решения невозможны – организация альтернативной формы обслуживания

Комментарий к заключению: \_\_\_\_\_ ДЧ – И ( С,Г,  
У)\_\_\_\_\_

\_\_\_\_\_  
\_\_\_\_\_

I Результаты обследования:

3. Пути (путей) движения внутри здания (в т.ч. путей эвакуации)

**Муниципального бюджетного образовательного учреждения «Верхореченская средняя общеобразовательная школа имени Порфирия Ивановича Благинина» Бахчисарайского района Республики Крым**

**Адрес объекта 298460 Республика Крым, Бахчисарайский район,**

**С. П. Верхореченское, с.Верхоречье, ул. Садовая зд. 5Б**

№ п/п	Наименование функционально-планировочного элемента	Наличие элемента			Выявленные нарушения и замечания		Работы по адаптации объектов	
		есть/ нет	№ на плане	№ фото	Содержание	Значимо для инвалида (категория)	Содержание	Виды работ
3.1	Коридор (вестибюль, зона ожидания, галерея, балкон)	есть		5.1; 5.2; 5.3; 5.4	Отсутствие тактильных пиктограмм	<i>ДЧ-И (С, Г, У)</i>	Приобретение и установка	ТР
3.2	Лестница (внутри здания)	есть		7.1; 7.2; 7.3; 7.4	Отсутствие тактильных пиктограмм, тактильной ленты, ограничений на ступенях, контрастной маркировки и ступеней	<i>ДЧ-И (С, Г, У)</i>	Приобретение и установка	ТР
3.3	Пандус (внутри здания)	нет			нет	все	Может быть выполнено в порядке капитального ремонта	КР
3.4	Лифт пассажирский (или подъемник)	нет			нет	все	Может быть выполнено в порядке капитального ремонта	КР
3.5	Дверь 1 этаж	есть			Отсутствии тактильных	<i>ДЧ-И (С, Г, У)</i>	Приобретение и установка	ТР

					пиктограмм, контрастных маркировок и дверных проемов			
3.6	Пути эвакуации (в т.ч. зоны безопасности)	есть		6.1; 6.2; 6.3; 6.4	Отсутствии тактильных пиктограмм, тактильной ленты	<i>ДЧ-И (С, Г, У)</i>	Приобретение и установка	ТР
	Общие требования к зоне	Зона 4 «Зона целевого назначения здания (целевого посещения объекта)».			Отсутствие специально выделенной зоны или участка	<i>ДЧ-И (С, Г, У)</i>	Приобретение и установка	ТР

## II Заключение по зоне:

Наименование структурно-функциональной зоны	Состояние доступности* (к пункту 3.4 Акта обследования ОСИ)	Приложение		Рекомендации по адаптации (вид работы)**к пункту 4.1 Акта обследования ОСИ
		№ на плане	№ фото	
Зона 4 «Зона целевого назначения здания (целевого посещения объекта)».	<i>ДЧ-И (С, Г, У)</i>		8.1; 8.2; 8.3; 8.4	Текущий ремонт

\* указывается: ДП-В - доступно полностью всем; ДП-И (К, О, С, Г, У) – доступно полностью избирательно (указать категории инвалидов); ДЧ-В - доступно частично всем; ДЧ-И (К, О, С, Г, У) – доступно частично избирательно (указать категории инвалидов); ДУ - доступно условно, ВНД - недоступно

\*\*указывается один из вариантов: не нуждается; ремонт (текущий, капитальный); индивидуальное решение с ТСП; технические решения невозможны – организация альтернативной формы обслуживания

Комментарий к заключению: \_\_\_\_\_ ДЧ – И (С, Г, У)



I Результаты обследования:

6. Системы информации на объекте **Муниципального бюджетного образовательного учреждения «Верхореченская средняя общеобразовательная школа имени Порфирия Ивановича Благинина» Бахчисарайского района Республики Крым**  
**Адрес объекта 298460 Республика Крым, Бахчисарайский район,**  
**С. П. Верхореченское, с.Верхоречье, ул. Садовая зд. 5Б**

№ п/п	Наименование функционально-планировочного элемента	Наличие элемента			Выявленные нарушения и замечания		Работы по адаптации объектов	
		есть/нет	№ на плане	№ фото	Содержание	Значимо для инвалида (категория)	Содержание	Виды работ
6.1	Визуальные средства	нет			Отсутствие табличек с шрифтом Брайля	<i>ДЧ-И (С, Г, У)</i>	Приобретение и установка	ТР
6.2	Акустические средства	нет			Отсутствие акустических средств	<i>ДЧ-И (С, Г, У)</i>	Приобретение и установка	Индивидуальные решения с ТСР
6.3	Тактильные средства	нет			Отсутствие тактильных пиктограмм	<i>ДЧ-И (С, Г, У)</i>	Приобретение и установка	ТР
	Общие требования к зоне	Зона 4 «Зона целевого назначения здания (целевого посещения объекта)».			специально выделенной зоны или участка	<i>ДЧ-И (С,Г, У)</i>	Доступность мест целевого назначения объекта и путей движения к ним	индивидуальное решение с ТСР

II Заключение по зоне:

Наименование структурно-функциональной зоны	Состояние доступности* (к пункту 3.4 Акта обследования ОСИ)	Приложение		Рекомендации по адаптации (вид работы)** к пункту 4.1 Акта обследования ОСИ
		№ на плане	№ фото	
Зона 4 «Зона целевого назначения здания (целевого посещения объекта)».	<i>ДЧ-И (С,Г, У)</i>		9.2; 9.3	Текущий ремонт, Индивидуальное решение с ТСР

\* указывается: ДП-В - доступно полностью всем; ДП-И (К, О, С, Г, У) – доступно полностью избирательно (указать категории инвалидов); ДЧ-В - доступно частично всем; ДЧ-И (К, О, С, Г, У) – доступно частично избирательно (указать категории инвалидов); ДУ - доступно условно, ВНД - недоступно

\*\*указывается один из вариантов: не нуждается; ремонт (текущий, капитальный); индивидуальное решение с ТСР; технические решения невозможны – организация альтернативной формы обслуживания

Комментарий к заключению: \_\_\_\_\_ ДЧ – И (С, Г, У)

\_\_\_\_\_

УТВЕРЖДАЮ

Директор

МБОУ «Верхореченская СОШ  
имени П. И. Благинина»

Бахчисарайского района РК

Т. Н. Бережная

2024г.

**План мероприятий по повышению показателей  
доступности для инвалидов объектов и услуг  
МБОУ «Верхореченская СОШ имени П. И. Благинина»  
Бахчисарайского района Республики Крым  
на 2024-2026 гг.**

**Пояснительная записка**

Одним из приоритетов социальной политики Российской Федерации в области социальной защиты инвалидов в соответствии с общепризнанными принципами и нормами международного права является реализация комплекса мер, направленных на создание инвалидам равных с другими гражданами возможностей для участия в жизни общества, в том числе, равное право на получение всех необходимых социальных услуг для удовлетворения своих нужд в различных сферах жизнедеятельности в целях повышения уровня и качества их жизни.

Правительство Российской Федерации, органы исполнительной власти субъектов Российской Федерации, органы местного самоуправления и организации независимо от организационно-правовых форм (согласно статье 15 Федерального закона от 24.11.1995 № 181-ФЗ «О социальной защите инвалидов в Российской Федерации») создают условия инвалидам для беспрепятственного доступа к объектам социальной инфраструктуры (жилым, общественным и производственным зданиям, строениям и сооружениям, спортивным сооружениям, местам отдыха, культурно - зрелищным и другим учреждениям).

Согласно Конвенции «О правах инвалидов» (ООН, 2006, ратифицирована Российской Федерацией 03.05.2012) для обеспечения инвалидам наравне с другими гражданами доступа к физическому окружению (зданиям и сооружениям), транспорту, информации и связи, а также к другим объектам и услугам должен реализовываться комплекс мер, включая: выявление и устранение препятствий и барьеров, мешающих доступности, которые, в частности, распространяются на здания, дороги, транспорт и другие объекты, в том числе образовательные учреждения, жилые дома, медицинские учреждения и рабочие места, а также на информационные, коммуникационные и другие службы, включая электронные и экстренные службы.

Таким образом, инклюзивный подход к образованию детей-инвалидов связан с социальным заказом общества и государства. В целом система обучения, воспитания и социальной адаптации детей с ограниченными возможностями здоровья и детей-инвалидов использует потенциал общеобразовательных учреждений и ориентирована на наиболее часто встречающиеся проблемы ребенка.

В связи с этим в Муниципальном бюджетном образовательном учреждении «Верхореченская средняя общеобразовательная школа имени Порфирия Ивановича Благинина» Бахчисарайского района Республики Крым разработан План по

повышению значений показателей доступности для инвалидов, который сформирован на основе Паспорта доступности Муниципальным бюджетным образовательным учреждением «Верхореченская средняя общеобразовательная школа имени Порфирия Ивановича Благинина» Бахчисарайского района Республики Крым

План предусматривает реализацию комплекса мероприятий по следующим основным направлениям:

1. Обеспечение доступности, повышение оперативности и эффективности предоставления образовательных услуг в рамках совершенствования системы реабилитации инвалидов в образовательном учреждении.

В рамках указанного направления в ОУ необходимо решить задачу по укреплению материально-технической базы для проведения комплексной педагогической и социальной реабилитации инвалидов.

2. Обеспечение устойчивого формирования доступной среды для инвалидов в образовательном учреждении.

В рамках указанного направления в образовательном учреждении предполагается:

- проведение обследования доступной среды для инвалидов к объектам и услугам, предоставляемых школой;

- размещение на официальном сайте учреждения информационных, справочных пособий по формированию доступной среды и организации обучения инвалидов;

3. Создание условий доступности образования, в том числе создание безбарьерной школьной среды для детей-инвалидов в МБОУ «Верхореченская СОШ имени П. И. Благинина» Бахчисарайского района Республики Крым

Данное направление предполагает:

- создание системы и проведение мониторинга педагогического сопровождения и успешной социализации детей-инвалидов и детей с ограниченными возможностями здоровья;

- повышение эффективности педагогического сопровождения воспитывающихся в ОУ;

- создание в школе доступной образовательной среды для детей-инвалидов и детей с ограниченными возможностями здоровья;

- для обеспечения доступности зданий и сооружений необходимо решить задачу по приспособлению входных классов, лестниц, зон оказания услуг, прилегающей территории;

- разработка механизмов, обеспечивающих доступность услуг в сфере образования для различных категорий детей-инвалидов, в том числе по созданию безбарьерной школьной среды;

- разработка моделей реализации индивидуальной программы реабилитации ребенка-инвалида в части получения детьми-инвалидами образования в обычном образовательном учреждении;

- проведение обучающих мероприятий для специалистов и педагогов по вопросам реализации индивидуальной программы реабилитации ребенка-инвалида в части получения детьми-инвалидами школьного образования;

- осуществление сотрудничества с общественными организациями, иницилирующими вопросы совместного образования детей-инвалидов в общеобразовательных учреждениях на принципах социального партнёрства.

4. Программно-методическое сопровождение образовательного процесса детей-инвалидов в различных образовательных моделях.

5. Создание условий для обеспечения качества образования детей-инвалидов в образовательном учреждении.

Данное направление предполагает:

- разработку системы мониторинга по оценке качества образования детей-инвалидов;
- моделирование инфраструктурных компонентов и содержательного наполнения образовательной среды в условиях совместного образования;
- проведение анализа действующих правоприменительных практик образования детей-инвалидов в различных образовательных моделях;
- создание собственной системы дошкольного образования для детей с ОВЗ, состоящую из различных современных образовательных моделей, обеспечивающих свободу выбора образовательного маршрута.

**Перечень мероприятий, реализуемых для достижения запланированных значений показателей доступности объектов и услуг для инвалидов МБОУ «Верхореченская СОШ имени П. И. Благинина» Бахчисарайского района Республики Крым**

№ п/п	Наименование мероприятия	Ответственный исполнитель, соисполнители	Сроки реализации	Ожидаемый результат
<b>1. Организационные мероприятия.</b>				
1.1.	Нормативно-правовое обеспечение: - изучение нормативных документов; - изучение позитивного опыта работы образовательных учреждений; - разработка и реализация перспективного плана мероприятий.	Администрация школы, ответственное лицо	январь 2024-январь 2026	Разработка и реализация плана
1.2.	Обновление базы данных учащихся с ограниченными возможностями	Педагог - психолог	январь, февраль 2024 (ежегодно)	Актуализация данных
1.3.	Создание рабочей группы по решению вопросов формирования условий развития доступной среды для инвалидов	Тищенко Е. В.	январь 2024	Привлечение к решению вопросов общественности
1.4.	Внесение предложений по использованию инклюзивного образования в образовательную деятельность школы	Потылицына О. В. Методический совет школы	январь, февраль 2024	Корректировка рабочих программ
1.5.	Освещение на сайте школы вопросов «Доступная среда для детей - инвалидов»	Крыжко В. Б.	В течение всего периода	Информированность участников образователь-

				ных отношений
1.6.	Совещание при директоре по вопросу реализации плана	Бережная Т. Н.	февраль 2024	Информирование педагогов, изменение парадигмы мышления пед. работников
1.7.	Внесение изменений в должностные инструкции	Бережная Т. Н.	март, апрель 2024	Конкретизация деятельности пед. работников в организации работы с детьми - инвалидами
1.8.	Формирование образовательной программы	Потылицына О. В.	2024-2026	Готовность к работе (программно-методические условия для обучения детей-инвалидов)
1.9.	Организация обучения детей в соответствии с индивидуальными программами реабилитации	учителя-предметники классные руководители	постоянно	Реализация права на инклюзивное образование
<b>II. Мероприятия по обеспечению доступности образовательного учреждения для инвалидов</b>				
2.1.	Выявление существующих ограничений и барьеров, препятствующих доступности школьной среды для детей - инвалидов, оценка потребности в устранении	Тищенко Е. В.	2025	Планирование целевых субсидий на 2025-2026г.
2.2.	Подготовка проектно-сметной документации: - установка поручней вдоль стен 1 этажа; - разметка контрастных полос по полу;	Заведующий хозяйством Тищенко Е. В.	2024 – 2026	Подготовка финансово – нормативной базы
<b>III. Мероприятия по обеспечению услуг для инвалидов с учетом нарушенных функций (зрение, слух, опорно-двигательный аппарат), оказанию помощи в преодолении барьеров, препятствующих пользованию услугами образовательного учреждения</b>				
3.1.	Оснащение специальным реабилитационным компьютерным оборудованием для	Заведующий хозяйством Тищенко Е. В.	2024-2026	Готовность к работе школы с отдельными категориями

	организации коррекционной работы и обучения инвалидов по зрению и с нарушениями опорно – двигательного аппарата			детей
3.2.	Создание благоприятных, комфортных условий в образовательном учреждении, проведение бесед, круглых столов среди школьников с целью формирования у них толерантного отношения к детям-инвалидам.	Зам. директора по ВР Акишева В.В. Классные руководители	В течение всего периода	Удовлетворённость образовательным учреждением
3.3.	Создание волонтерских групп в образовательном учреждении с целью формирования у школьников толерантного отношения к детям-инвалидам и детям с ОВЗ	Зам. по ВР Акишева В. В. Классные руководители	В течение всего периода	Социальная адаптация

**IV. Мероприятия по обеспечению специалистами, работающими с инвалидами (помощники, тьюторы, социальные педагоги, педагоги-психологи и др.)**

4.1.	Подбор кадров и привлечение внутренних кадровых резервов для работы в школе с целью обучения и развития детей с ограниченными возможностями.	Бережная Т.Н.	2024-2026	Готовность к реализации образовательной программы
4.2.	Введение в штатное расписание дополнительных ставок социального педагога, дефектолога;	Бережная Т.Н.	2024-2026	Эффективность оказания индивидуальной помощи
4.3.	Разработка и составление образовательных и реабилитационных программ для реализации в школе, обучения и развития детей с ограниченными возможностями.	Учителя-предметники	2024-2026	

**План мероприятий по выполнению показателей доступности для инвалидов объектов и услуг МБОУ «Верхореченская СОШ имени П. И. Благинина» на 2024-2026 гг.**

№ п/п	Наименование показателей доступности для инвалидов	Ожидаемые результаты повышения значений показателей доступности объектов и услуг (годы) и мониторинг	Должностное лицо, ответственное за достижение запланированных показателей доступности	Примечания
-------	--	--	---	------------

					объектов и услуг	
		2024	2025	2026		
<b>1.</b>	<b>Территория, прилегающая к зданию (участок):</b>					
1.1.	Ремонт бетонного покрытия		+		Завхоз Тищенко Е. В.	При наличии бюджетных ассигнований
<b>2.</b>	<b>Путь (пути) движения внутри здания (в т. ч. пути эвакуации):</b>					
2.1.	установка перил со второй стороны с учетом технических требований к опорным стационарным устройствам по ГОСТ Р51261		+	+	Директор	При наличии бюджетных ассигнований
2.2.	покраска лестничных маршей и площадок в соответствии с Техническим Регламентом.	+	+	+	Завхоз Тищенко Е. В.	
<b>3.</b>	<b>Зоны целевого назначения здания (целевого посещения объекта)</b>					
3.1.	организация помощи сопровождающего при обслуживании с перемещением по маршруту	+	+	+	Завхоз Тищенко Е. В.	При наличии бюджетных ассигнований
<b>4.</b>	<b>Санитарно-гигиенические помещения</b>					
4.1	Возле унитазов установить опорные поручни, оборудовать поручнями раковины.			+	Завхоз Тищенко Е. В.	При наличии бюджетных ассигнований
<b>5.</b>	<b>Система информации на объекте</b>					
5.1.	Организовать размещение комплексной системы информации на всех зонах объекта	+	+	+	Директор	При наличии бюджетных ассигнований



**РЕЗУЛЬТАТЫ ФОТОФИКСАЦИИ**  
объекта социальной инфраструктуры (ОСИ)  
МБОУ «Верхореченская СОШ имени П. И. Благинина»  
Бахчисарайского района Республики Крым



Пешеходный переход (ул. Садовая) 1.1



Дорожка от перехода к зданию 1.2



Вход от школьного автобуса 1.3



Вход в на территорию 1.4



Справа от здания детский садик 2.1



Слева от здания ул. Садовая 3 2.2



Вид на здание от входной калитки 2.3



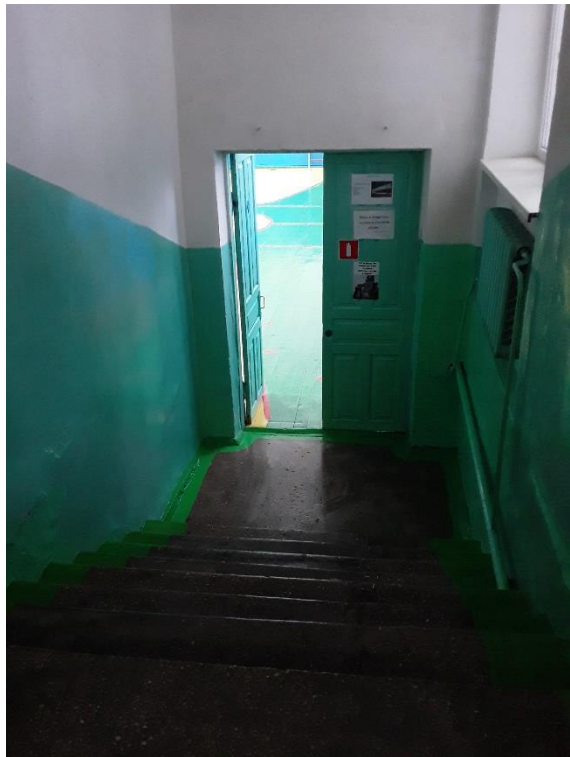
Вход в здание 2.4



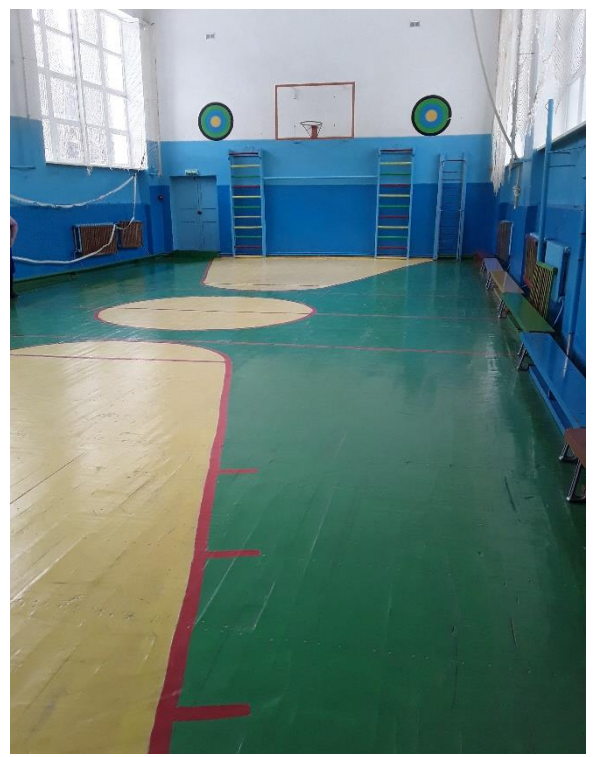
Вход в столовую 3.1



Столовая 3.2



Вход в спортзал 3.3



Спортзал 3.4



Класс начальная школа 4.1



Класс начальная школа 4.2



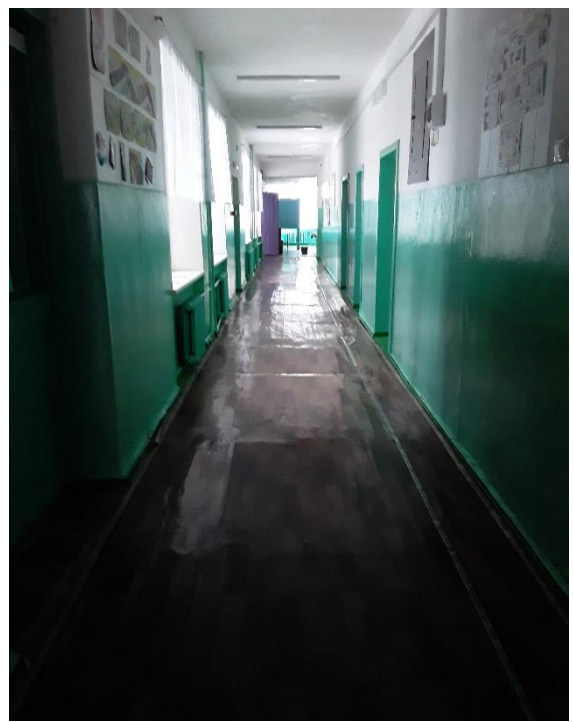
Класс среднее звено 4.3



Класс старшее звено 4.4



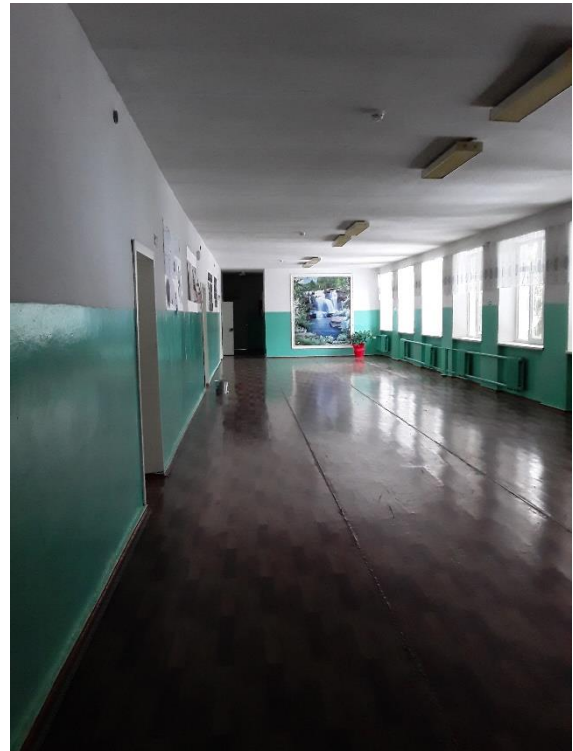
Коридор I этаж 5.1



Коридор до столовой I этаж 5.2



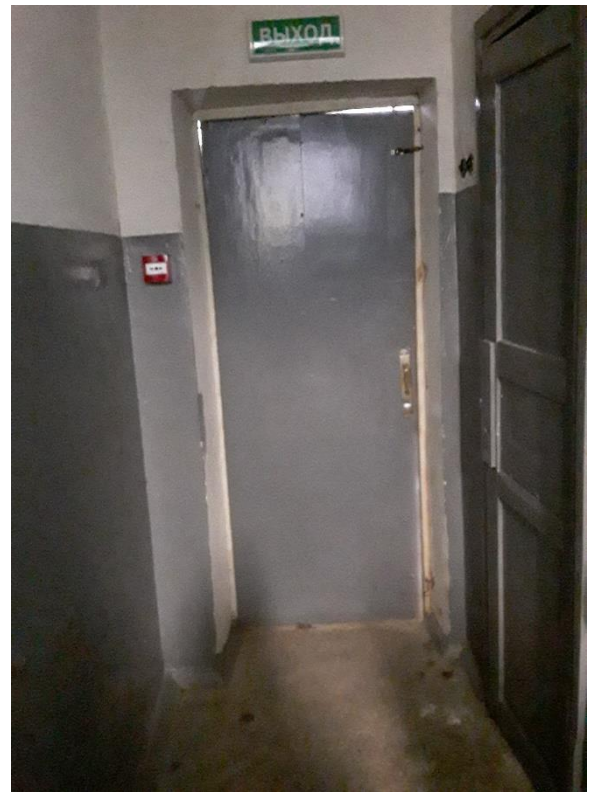
Коридор II этаж 5.3



Коридор III этаж 5.4



Запасной выход I этажа из коридора 6.1



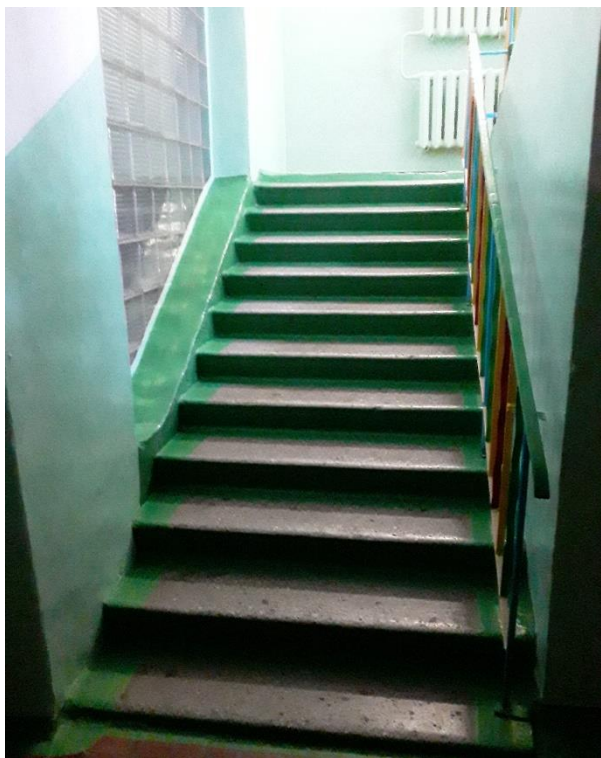
Запасной выход I этажа 6.2



Запасной выход II этажа из коридора 6.3



Запасной выход III этажа из коридора 6.4



Лестница на II этаж 7.1



Лестница при входе на II этаж 7.2



Лестница при входе на III этаж 7.3



Лестница запасной выход 7.4





Санузел для девочек 8.1



Санузел для девочек 8.2



Санузел для мальчиков писюары 8.3



Санузел для мальчиков 8.4



Санузел 9.1



Направляющие знаки 9.2



Направление движения 9.3



Пандус при входе 10.1



Вход в здание 10.2



Тамбур при входе 10.3