



РЕСПУБЛИКА КРЫМ
МИНИСТЕРСТВО ОБРАЗОВАНИЯ, НАУКИ И МОЛОДЕЖИ
(МИНОБРАЗОВАНИЯ КРЫМА)

П Р И К А З

« 13 » 02 2024 г.

№ 236

г. Симферополь

**Об утверждении типовых
дизайн-проектов и зонирования
помещений для создания
Школьных технопарков «Кванториум»
на базе общеобразовательных организаций
Республики Крым в рамках федерального
проекта «Современная школа»
национального проекта «Образование»
в 2024 году**

На основании пункта 3 Комплекса мер (Дорожная карта) Методических рекомендаций по созданию и функционированию детских технопарков «Кванториум» на базе общеобразовательных организаций письма Министерства просвещения Российской Федерации от 30.11.2023 №ТВ – 2357/02 «О направлении методических рекомендаций»

ПРИКАЗЫВАЮ:

1. Утвердить типовые дизайн-проекты зонирования помещений Школьных технопарков «Кванториум» на базе общеобразовательных организаций МБОУ «Школа № 26 имени Героя Советского Союза Д. Т. Доева» муниципального образования городской округ Керчь Республики Крым, МБОУ «Ялтинская средняя школа № 2» «Школа будущего» муниципального образования городской округ Ялта Республики Крым согласно приложению к приказу (прилагается).

2. Контроль за исполнением настоящего приказа возложить на первого заместителя министра Львову С.Н.

Министр

В.В. Лаврик

Приложение
к приказу Министерства образования,
науки и молодежи Республики Крым
от 13.02.2024 № 236

**Типовой дизайн-проект зонирования помещений
Школьного технопарка «Кванториум»
на базе общеобразовательной организации МБОУ «Школа № 26 имени
Героя Советского Союза Д. Т. Доева» муниципального образования
городской округ Керчь Республики Крым**

**Министерство образования, науки и молодежи Республики Крым
Департамент образования и молодежной политики
Администрации города Керчи Республики Крым**

**Детский технопарк «Кванториум» в рамках федерального проекта
«Современная школа» национального проекта «Образование»
на базе Муниципального бюджетного общеобразовательного учреждения
города Керчи Республики Крым
«Школа № 26 имени Героя Советского Союза Д. Т. Доева»**

Дизайн-проект



**г. Керчь
2023 год**

Зонирование помещений Школьного технопарка «Кванториум»

Размещение всех помещений и функциональных зон планируется в пределах единой площади Школьного технопарка «Кванториума».

Зонирование и дизайн-проектирование помещений в Школьном технопарке «Кванториум» производится с учетом руководства по брендингованию, утверждаемого Федеральным оператором, и отвечает современным и актуальным стандартам зонирования офисных и общественных пространств (открытые пространства, энергосберегающие технологии, использование возможностей для написания на стенах и др.).

Помещения Школьного технопарка «Кванториум» располагаются на 1, 2 и 3 этажах МБОУ г.Керчи РК «Школа № 26 имени Героя Советского Союза Д.Т.Доева» учебного корпуса школы:

- 3 учебных аудитории для реализации образовательных программ естественно-научного профиля по предметным областям «Физика», «Химия», «Биология»;

- 1 учебная аудитория для реализации дополнительного образования детей по дополнительным общеобразовательным программам технологической направленности по предметам «Технология», «Робототехника»;

- коридор 1 этажа для организации внеурочного пространства и зоны отдыха, рекреации.

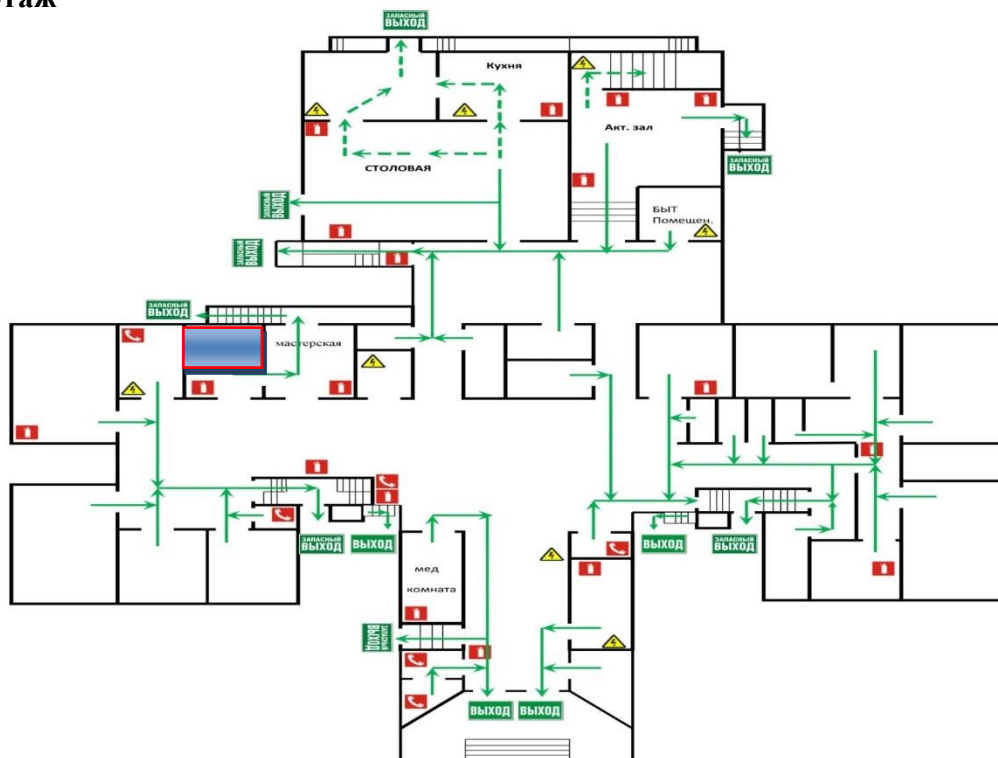
Итого 4 учебных помещения:

- учебная аудитория для организации деятельности естественно-научного профиля «Биологическая лаборатория» (68,8 кв. м кабинет и 39,3 кв.м лаборантская);
- учебная аудитория для организации деятельности естественно-научного профиля «Химическая лаборатория» (74,1 кв. м кабинет и 40,8 кв.м лаборантская);
- учебная аудитория для организации деятельности технологической направленности «Технологическая лаборатория» – 64,5 кв.м.;
- учебная аудитория для организации деятельности физико-технологического профиля «Физическая лаборатория» (71,9 кв. м кабинет и 28,3 кв.м лаборантская).

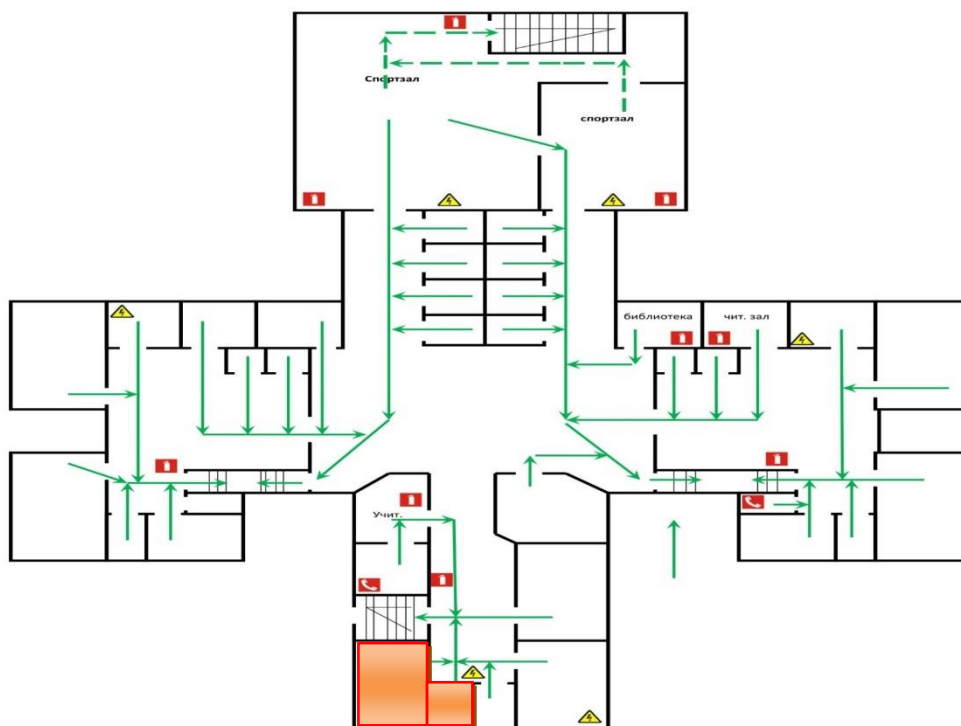
Все помещения соответствуют требованиям, предъявляемым к имущественному комплексу детских технопарков, установленных Министерством просвещения Российской Федерации, а также санитарно-эпидемиологическим требованиям к устройству, содержанию и организации режима работы общеобразовательных организаций.

ПРИМЕРНЫЙ ПЛАН СХЕМА:

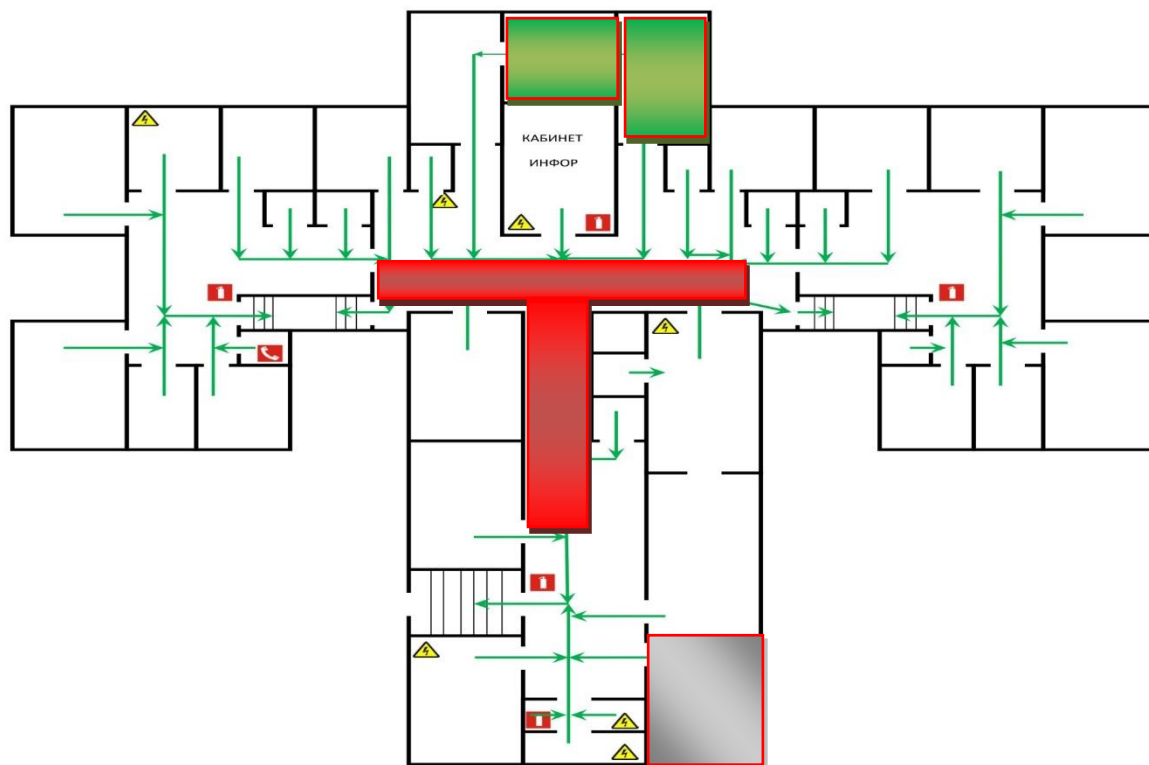
I этаж



II этаж



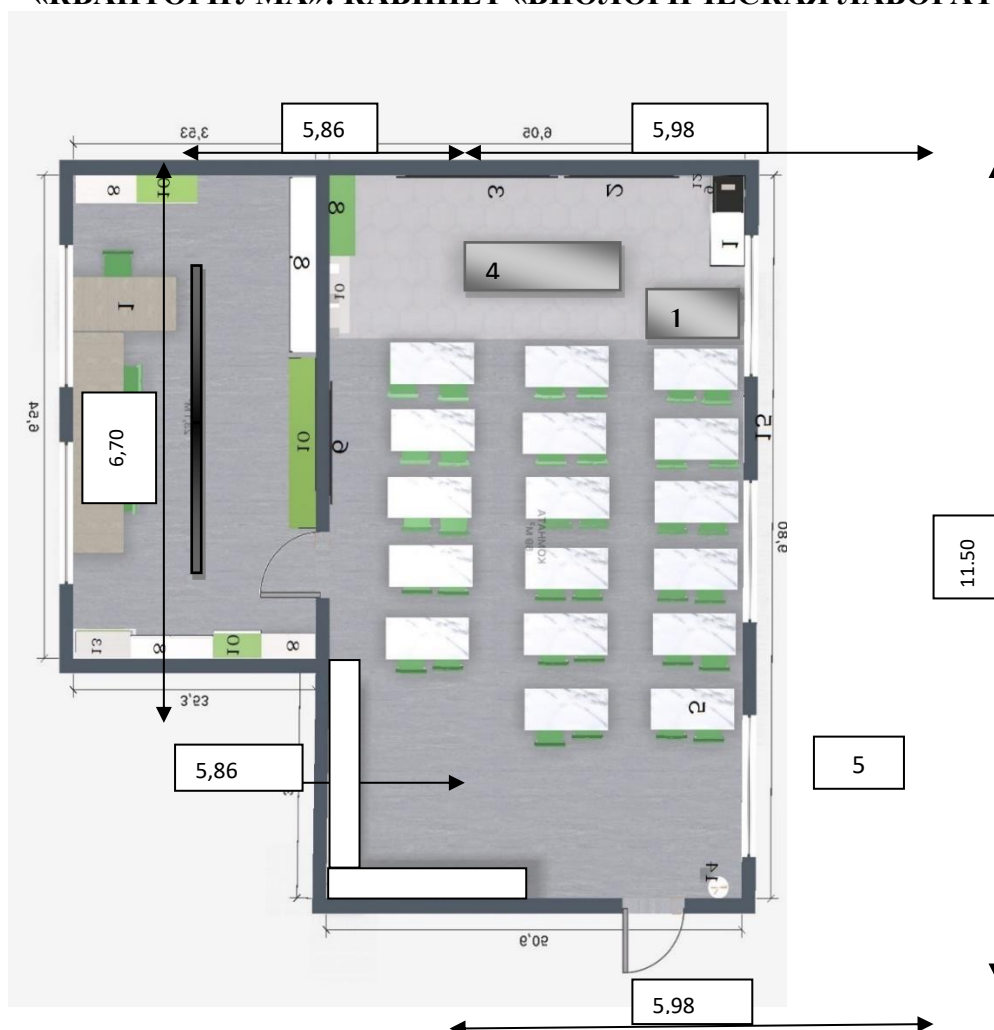
III этаж



Условные обозначения:

	учебная аудитория для организации деятельности естественно-научного профиля «Биологическая лаборатория» (68,8 кв. м кабинет и 39,3 кв.м лаборантская);
	учебная аудитория для организации деятельности естественно-научного профиля «Химическая лаборатория» (74,1 кв. м кабинет и 40,8 кв.м лаборантская);
	учебная аудитория для организации деятельности технологической направленности «Технологическая лаборатория» – 64,5 кв.м.
	учебная аудитория для организации деятельности физико-технологического профиля «Физическая лаборатория» (71,9 кв. м кабинет и 28,3 кв.м лаборантская).
	коридор, рекреация (241,4 кв.м)

**ПРИМЕРНЫЙ ДИЗАЙН ПРОЕКТ ПОМЕЩЕНИЙ ШКОЛЬНОГО
«КВАНТОРИУМА»: КАБИНЕТ «БИОЛОГИЧЕСКАЯ ЛАБОРАТОРИЯ»**



Условные обозначения:

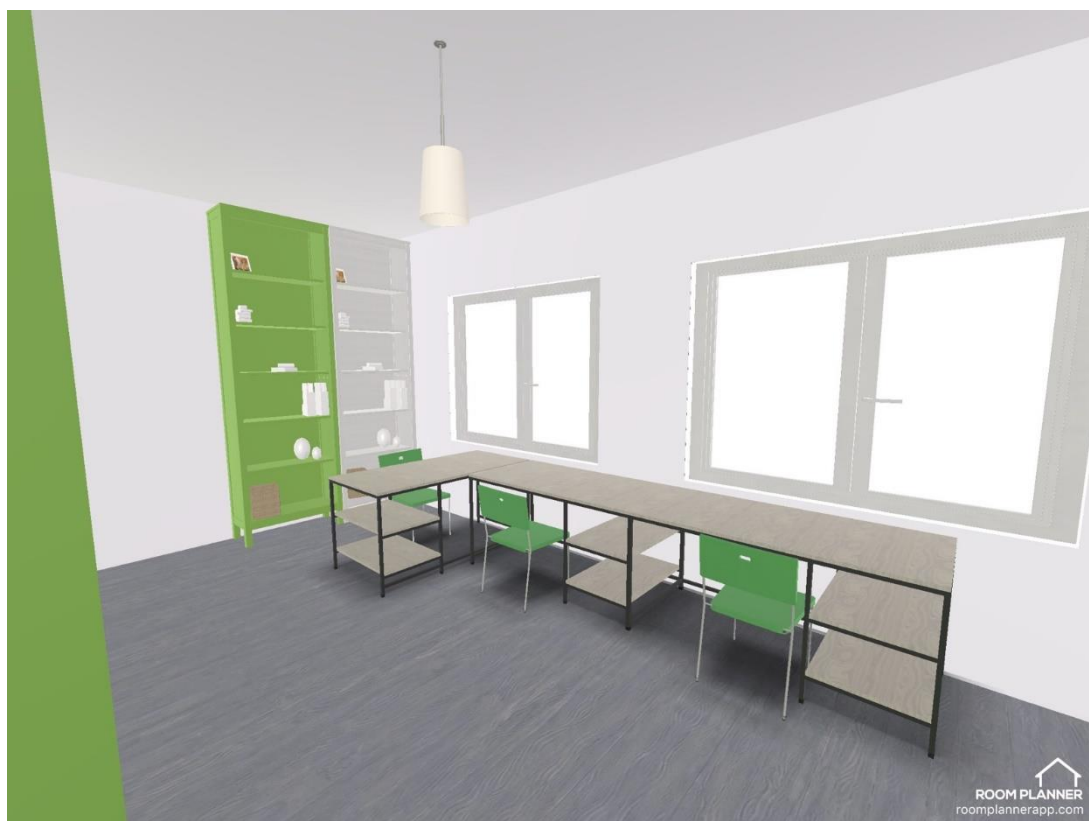
1	Стол учительский, на металлокаркасе, эргономичный с тумбой
2	Моноблочное интерактивное устройство
3	Доска настенная меловая
4	Стол 3-х тумбовый для лабораторных работ на м/к
5	Парта ученическая - стол ученический «Умник 2-местный» Возможны различные варианты компоновки - «Группы», «П-образное размещение»
6	Доска магнитно-маркерная для групповой работы и презентации проектной деятельности
7	Лабораторный стол, приставной, на м/к серии «Квадра»
8	Шкаф для лабораторного оборудования
9	МФУ А4
10	Стеллаж для хранения лабораторного оборудования
11	Место размещения таблички «Кванториум»
12	Информационная табличка
13	Раковина
14.	Вешалка для верхней одежды
15	Место размещения логотипа национального проекта «Образование»

ПРИМЕРНЫЙ ДИЗАЙН КАБИНЕТА «БИОЛОГИЧЕСКАЯ ЛАБОРАТОРИЯ»





**ПРИМЕРНЫЙ ДИЗАЙН ЛАБОРАНТСКОЙ
В КАБИНЕТЕ «БИОЛОГИЧЕСКАЯ ЛАБОРАТОРИЯ»**





**ПРИМЕРНЫЙ ДИЗАЙН ПРОЕКТ ПОМЕЩЕНИЙ ШКОЛЬНОГО
ТЕХНОПАРКА «КВАНТОРИУМ»: КАБИНЕТ «ХИМИЧЕСКАЯ ЛАБОРАТОРИЯ»**



Условные обозначения:

1	Стол учительский
2	Стол лабораторный демонстрационный
3	Экран, проектор короткофокусный
4	Доска настенная магнитно-маркерная
5	Шкаф вытяжной, двухсторонний
6	Стол лабораторный
7	Шкаф для одежды
8	Парта ученическая для кабинета химии
9	Шкафы для лабораторного оборудования
10	Раковина с металлической/керамической мойкой с тумбой
11	Стенды
12	Место размещения таблички «Кванториум» 500мм
13	Информационная табличка
14	Лаборантская
15	Стеллажи для оборудования
16	МФУ
17	Доска магнитно-маркерная для групповой работы и презентации проектной деятельности
18	Место размещения логотипа национального проекта «Образование»

ПРИМЕРНЫЙ ДИЗАЙН КАБИНЕТА «ХИМИЧЕСКАЯ ЛАБОРАТОРИЯ»

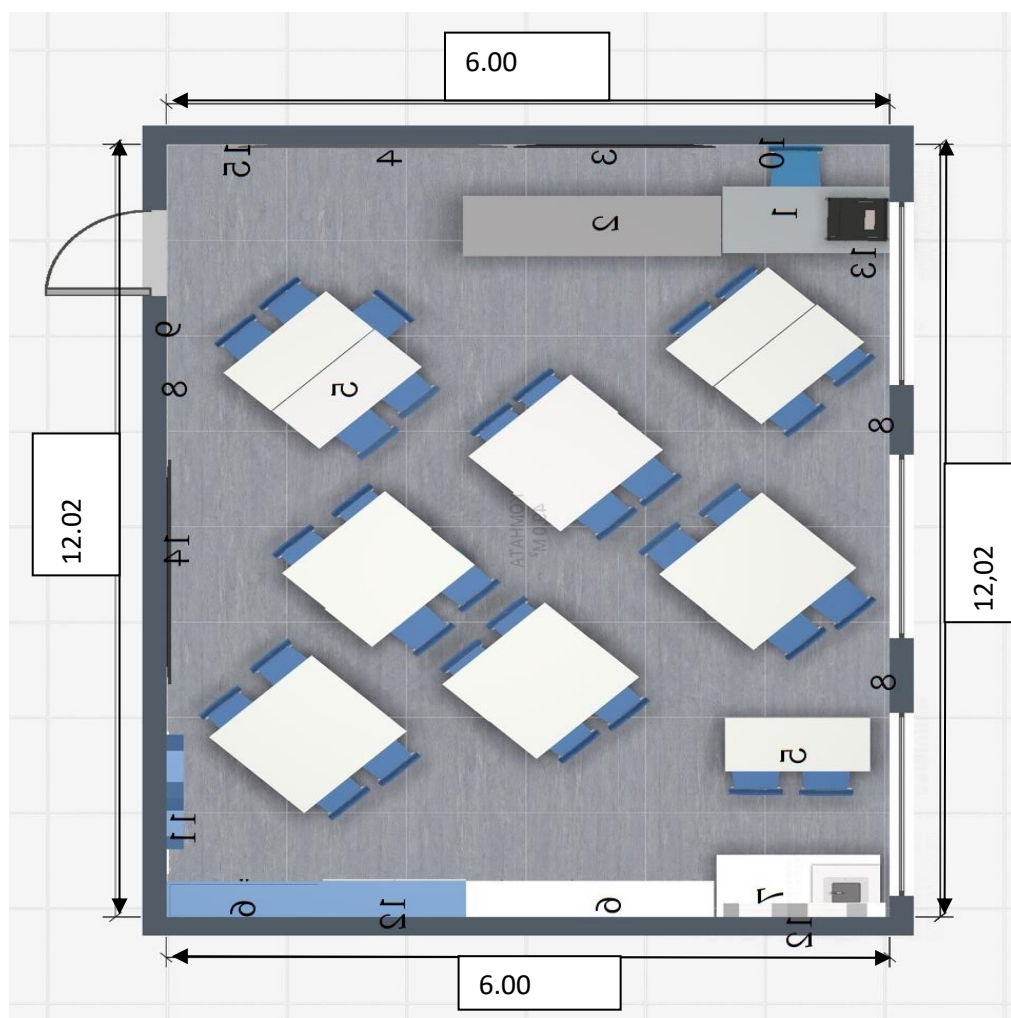




**ПРИМЕРНЫЙ ДИЗАЙН ЛАБОРАНТСКОЙ В КАБИНЕТЕ «ХИМИЧЕСКАЯ
ЛАБОРАТОРИЯ»**



ПРИМЕРНЫЙ ДИЗАЙН-ПРОЕКТ ПОМЕЩЕНИЙ ШКОЛЬНОГО ТЕХНОПАРКА «КВАНТОРИУМ»: КАБИНЕТ «ФИЗИЧЕСКАЯ ЛАБОРАТОРИЯ»



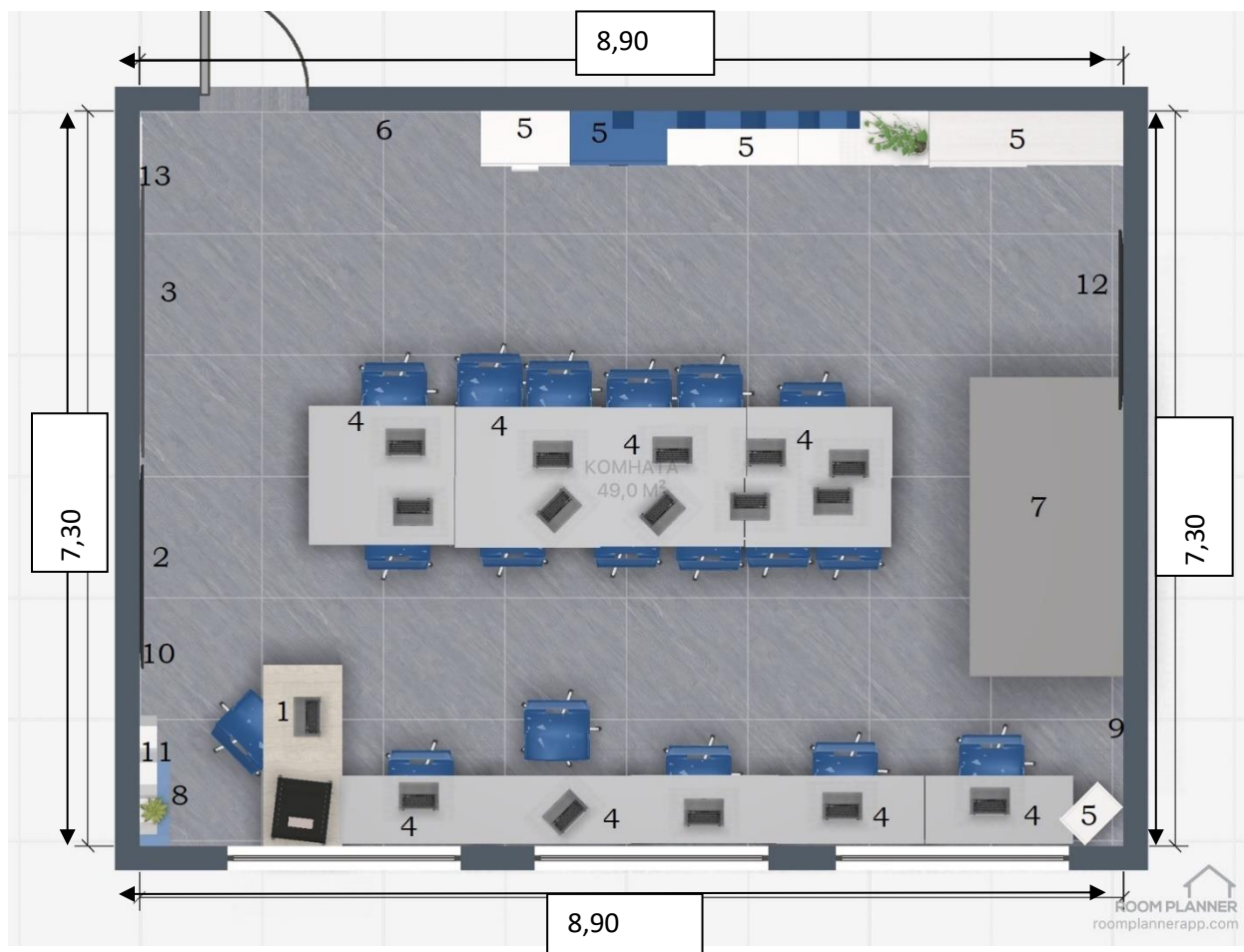
Условные обозначения:

1	Стол учительский
2	Стол лабораторный демонстрационный
3	Экран, проектор короткофокусный
4	Доска настенная магнитно-маркерная
5	Парта ученическая для кабинета физики
6	Шкафы для лабораторного оборудования
7	Раковина с металлической/керамической мойкой с лабораторным столом
8	Стенды
9	Место размещения таблички «Кванториум» 500мм
10	Информационная табличка
11	Вешалка для верхней одежды
12	Стеллажи для оборудования
13	МФУ
14	Доска магнитно-маркерная для групповой работы и презентации проектной деятельности
15	Место размещения логотипа национального проекта «Образование»

ПРИМЕРНЫЙ ДИЗАЙН КАБИНЕТА «ФИЗИЧЕСКАЯ ЛАБОРАТОРИЯ»



ПРИМЕРНЫЙ ДИЗАЙН-ПРОЕКТ ПОМЕЩЕНИЙ ШКОЛЬНОГО ТЕХНОПАРКА «КВАНТОРИУМ»: КАБИНЕТ «ТЕХНОЛОГИЧЕСКАЯ ЛАБОРАТОРИЯ»

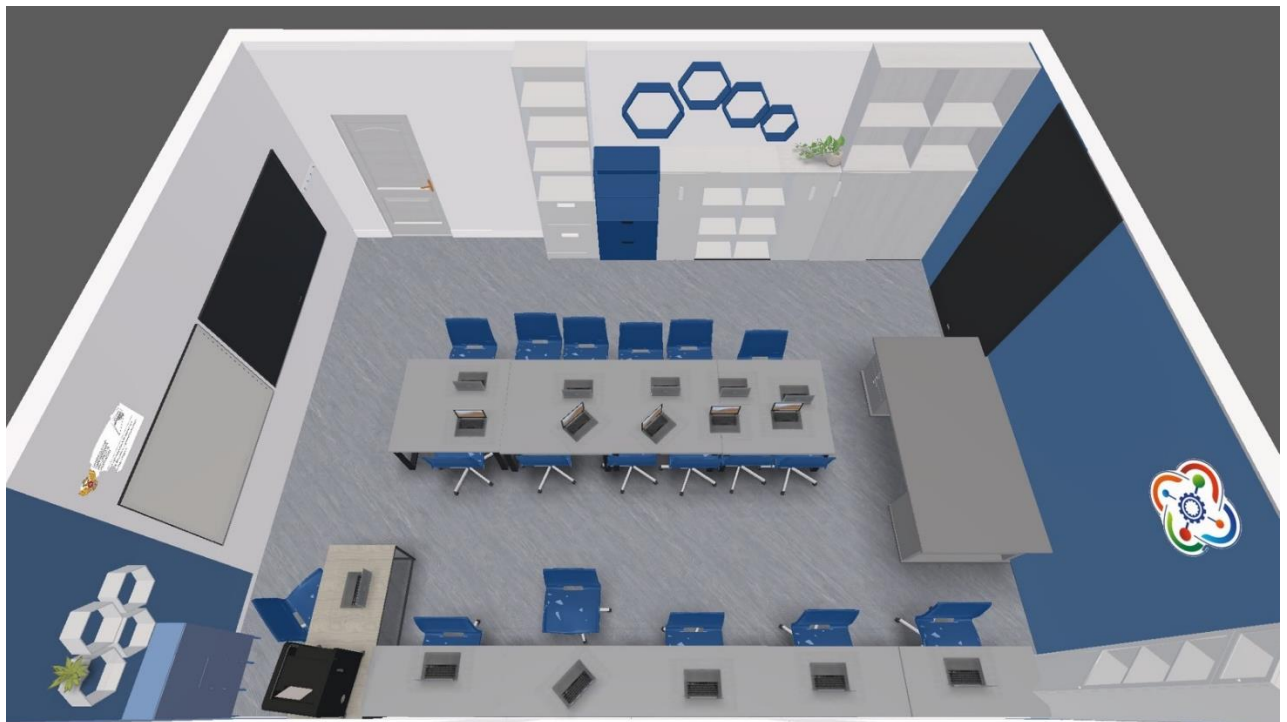


Условные обозначения:

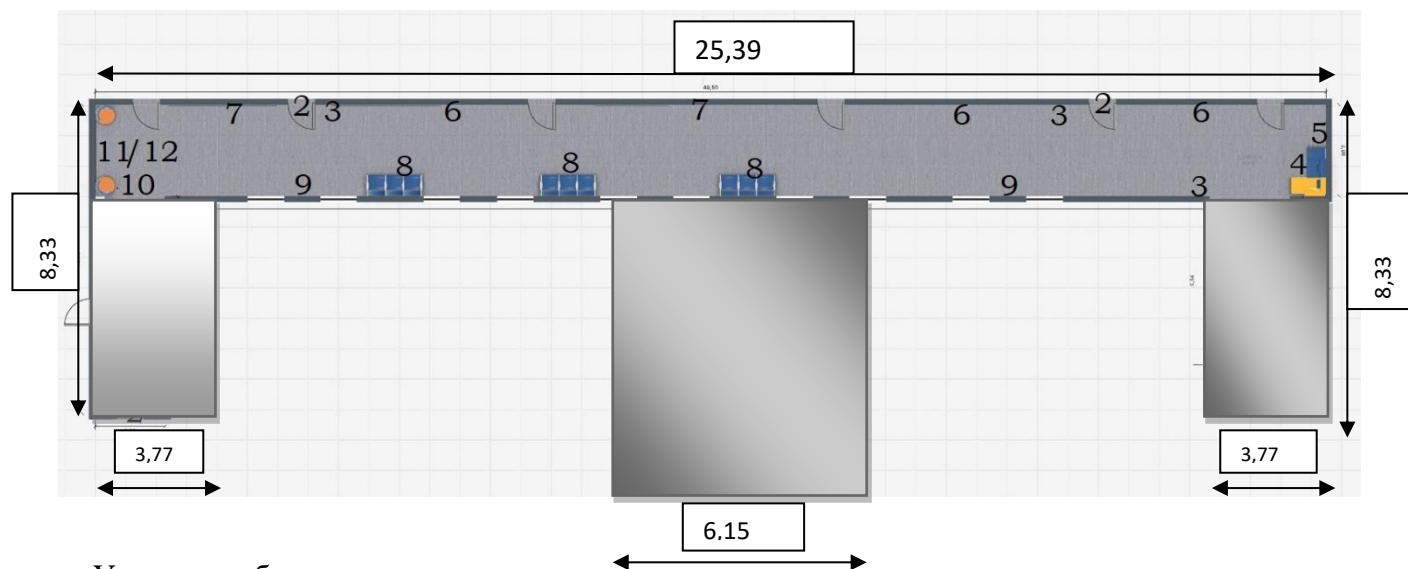
1	Стол учительский
2	Проектор короткофокусный, интерактивная доска
3	Доска магнитно-маркерная
4	Парта ученическая/компьютерный стол
5	Шкафы и стеллажи для робототехнического оборудования
6	Вешалка для верхней одежды
7	Стол/Поле для соревнования роботов
8	Серверная
9	Место размещения таблички «Кванториум» 500мм
10	Информационная табличка
11	Полки декоративные
12	Доска магнитно-маркерная для групповой работы и презентации проектной деятельности
13	Место размещения логотипа национального проекта «Образование»

ПРИМЕРНЫЙ ДИЗАЙН КАБИНЕТА «ТЕХНОЛОГИЧЕСКАЯ ЛАБОРАТОРИЯ»





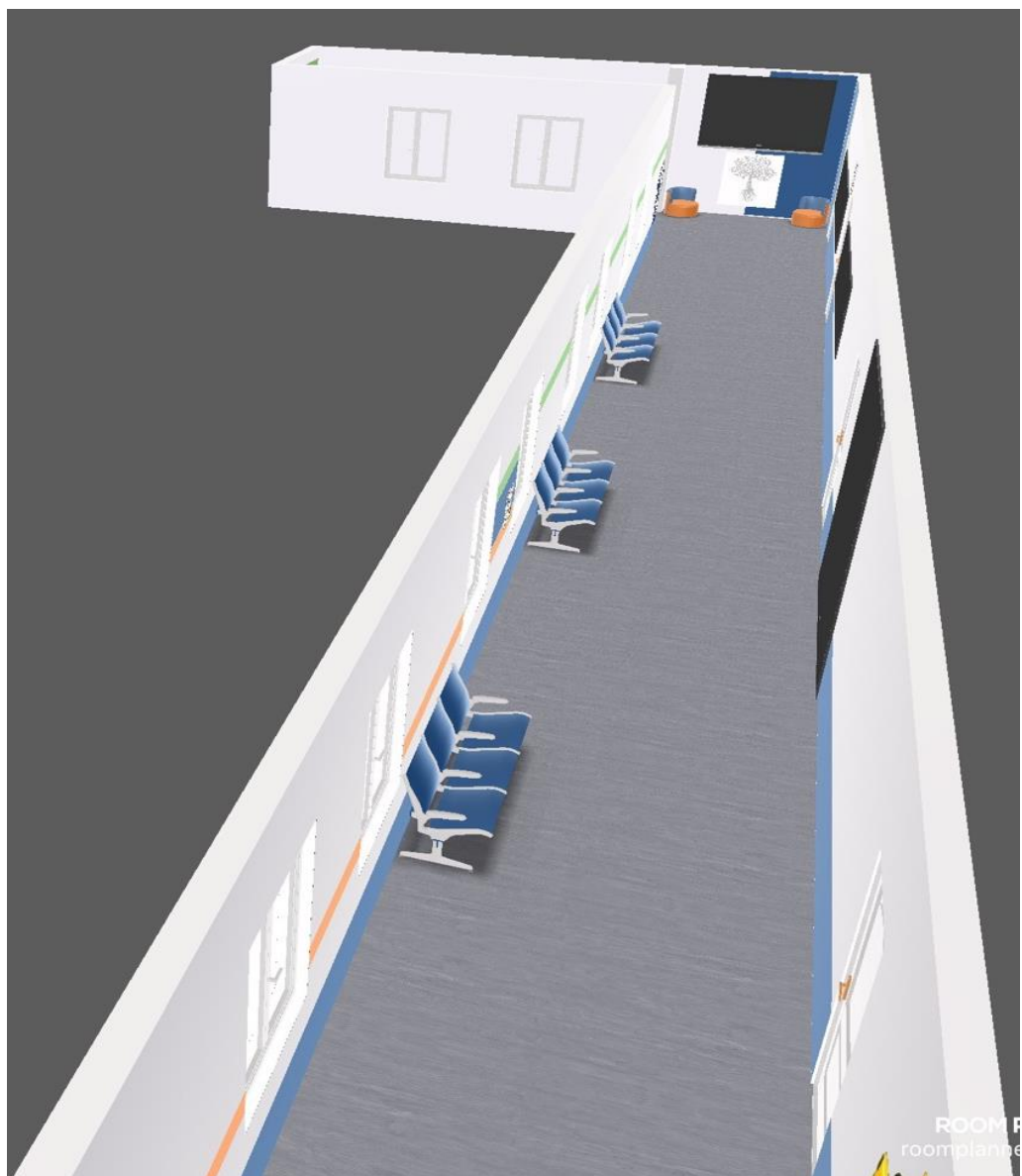
ПРИМЕРНЫЙ ДИЗАЙН ПРОЕКТ ПОМЕЩЕНИЙ ШКОЛЬНОГО ТЕХНОПАРКА «КВАНТОРИУМ»: КОРИДОР, РЕКРЕАЦИЯ



Условные обозначения:

1	Вход на 3 й этаж, оформление входа – большой баннер с логотипом «Кванториум», надписью, фирменными знаками (2м x 1,5 м)
2	Над кабинетами, задействованными в «Кванториуме», надписи-названия
3	На стене возле кабинетов, задействованными в «Кванториуме», декорации на тематику, соответствующую направлению работы кабинета
4	Диванчик мягкий угловой
5	Информационный стенд о работе технопарка «Кванториум»
6	Информационные стенды в одном стиле
7	Доска магнитно-маркерная
8	Стулья-кресла секционные мягкие
9	Настенные магнитные игровые поля (шахматы/шашки)
10	Кресло мягкое
11	Телевизор-экран большой
12	Декорация стены фирменным деревом «Кванториум»

ПРИМЕРНЫЙ ДИЗАЙН КОРИДОРА, РЕКРЕАЦИИ







**Наличие навигационных табличек и логотипов
Минпросвещения РФ и Национального проекта «Образование»
обязательно при проектировании, зонировании помещений
Школьного технопарка «Кванториум»:**

Согласно руководству по проектированию и дизайну образовательного пространства детских технопарков «Кванториум» на базе общеобразовательных организаций, при входе в помещения Школьного технопарка «Кванториум» размещается полноцветный фирменный знак «Кванториум» с вертикальной компоновкой:



КВАНТОРИУМ

Внутри каждого учебного помещения центра «Кванториум» размещается полноцветный фирменный символ «Кванториум» (размещается на любой свободной стене), информационная табличка со знаком национального проекта «Образование» и табличка Минпросвещения Российской Федерации с гербом Министерства просвещения РФ (размещается рядом с информационными досками, входной дверью или в зоне учителя):



Размещение навигационных табличек и стендов:

- навигационная табличка размещается на входной двери в учебное помещение или рядом с ней:



- информационный стенд размещается в холле, в зоне рекреации или в другой свободной зоне перед учебными помещениями:



- помещения Школьного технопарка «Кванториум» размещаются на 1,2 и 3 этажах учебного помещения, на первом этаже (возле входа у лестницы) размещается панель навигации с расположением кабинетов следующего вида:



1 этаж:

105 – «Технологическая лаборатория»

2 этаж:

205 – «Химическая лаборатория»

3 этаж:

305 – «Биологическая лаборатория»

308 – «Физическая лаборатория»

**Типовой дизайн-проект зонирования помещений
Школьного технопарка «Кванториум»
на базе общеобразовательной организации
МБОУ «Ялтинская средняя школа № 2» «Школа будущего»
муниципального образования городской округ Ялта Республики Крым**

**Министерство образования, науки и молодежи Республики Крым
Департамент образования и молодежной политики
Администрации города Ялта Республики Крым**

**Школьный технопарк «Кванториум»
в рамках федерального проекта «Современная школа»
национального проекта «Образование»
на базе Муниципального бюджетного общеобразовательного учреждения
«Ялтинская средняя школа № 2» «Школа будущего» муниципального
образования городской округ Ялта Республики Крым**

Дизайн-проект



Город Ялта

2024 год

Зонирование помещений школьного технопарка «Кванториум»

Размещение всех помещений и функциональных зон планируется в пределах единой площади школьного технопарка «Кванториум».

Зонирование и дизайн-проектирование помещений в школьном технопарке «Кванториум» производится с учетом руководства по брендированию, утверждаемого Федеральным оператором, и отвечает современным и актуальным стандартам зонирования офисных и общественных пространств (открытые пространства, энергосберегающие технологии, использование возможностей для написания на стенах и др.).

Помещения школьного технопарка «Кванториум» МБОУ «ЯСШ № 2» «Школа будущего» г. Ялта располагаются на 4 и 5 этажах учебного корпуса школы:

- 2 учебных аудитории на 4 этаже для реализации дополнительного образования детей по дополнительным общеобразовательным программам технологической направленности «Технологическая лаборатория» и физико-технологического профиля «Физическая лаборатория», лекторий/коворкинг. коридор 4 этажа для организации внеурочного пространства и зоны отдыха, рекреации;

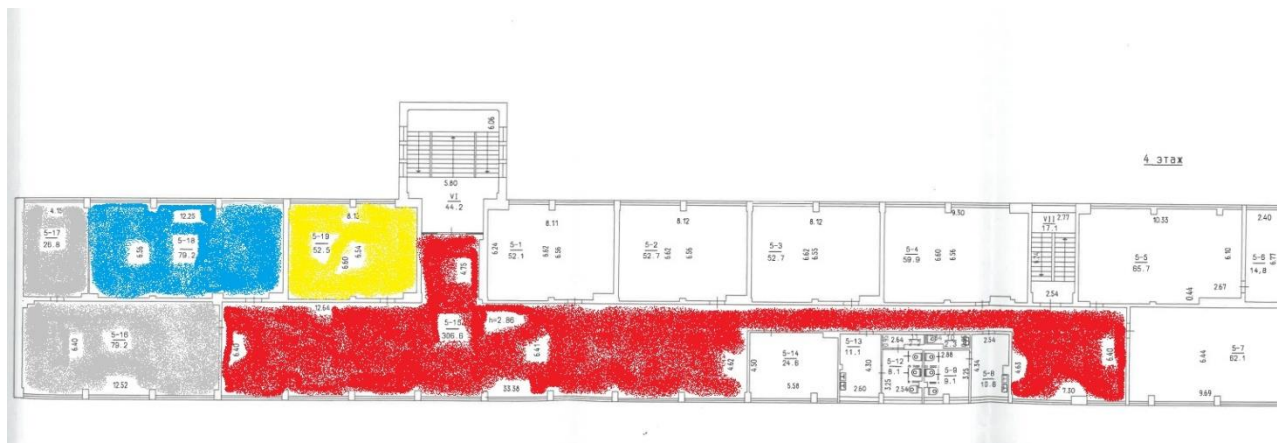
- 2 учебных аудитории на 5 этаже для реализации образовательных программ естественно-научного профиля по предметным областям «Химия», «Биология» и комната отдыха. Коридор 5 этажа для организации внеурочного пространства и рекреации.

Итого: 4 учебных помещения:

- учебная аудитория для организации деятельности естественно-научного профиля «Биологическая лаборатория» (53,0 кв.м кабинет и 27,0 кв.м лаборантская);
- учебная аудитория для организации деятельности естественно-научного профиля «Химическая лаборатория» (78,9 кв.м кабинет и 25,4 кв.м лаборантская);
- учебная аудитория для организации деятельности технологической направленности «Технологическая лаборатория» – 79,2 кв.м;
- учебная аудитория для организации деятельности физико-технологического профиля «Физическая лаборатория» (79,2 кв.м. и лаборатория 26,8 кв.м);
- лекторий/коворкинг (52,5 кв.м.);
- комната отдыха (52,1 кв.м.).

Все помещения соответствуют требованиям, предъявляемым к имущественному комплексу детских технопарков, установленных Министерством просвещения Российской Федерации, а также санитарно-эпидемиологическим требованиям к устройству, содержанию и организации режима работы общеобразовательных организаций.

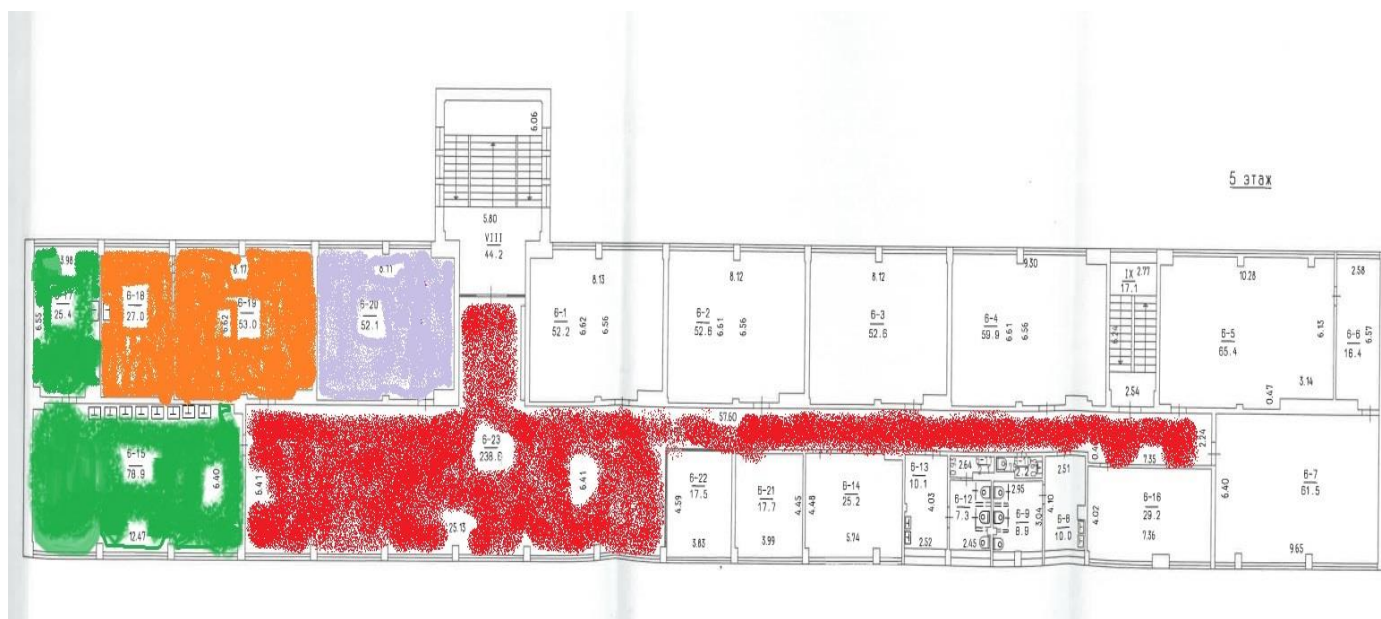
Примерный план схема 4 этажа:



Условные обозначения:

	Учебная аудитория для организации деятельности технологической направленности «Технологическая лаборатория» – 79,2 кв.м
	Учебная аудитория для организации деятельности физико-технологического профиля «Физическая лаборатория» (79,2 кв.м. и лаборатория 26,8 кв.м)
	Коридор, рекреация (308,6 кв.м)
	Лекторий / коворкинг (52,5 кв.м)

Примерный план схема 5 этажа:



Условные обозначения:

	Учебная аудитория для организации деятельности естественно-научного профиля «Химическая лаборатория» (78,9 кв. м кабинет и 25,4 кв.м лаборантская);
	Учебная аудитория для организации деятельности естественно-научного профиля «Биологическая лаборатория» (53,0 кв. м кабинет и 27,0 кв.м лаборантская);
	Коридор, рекреация (238,6 кв.м)
	Комната отдыха (52,1 кв.м.)

ПРИМЕРНЫЙ ДИЗАЙН-ПРОЕКТ ПОМЕЩЕНИЙ ШКОЛЬНОГО ТЕХНОПАРКА «КВАНТОРИУМ»: КАБИНЕТ «БИОЛОГИЧЕСКАЯ ЛАБОРАТОРИЯ»

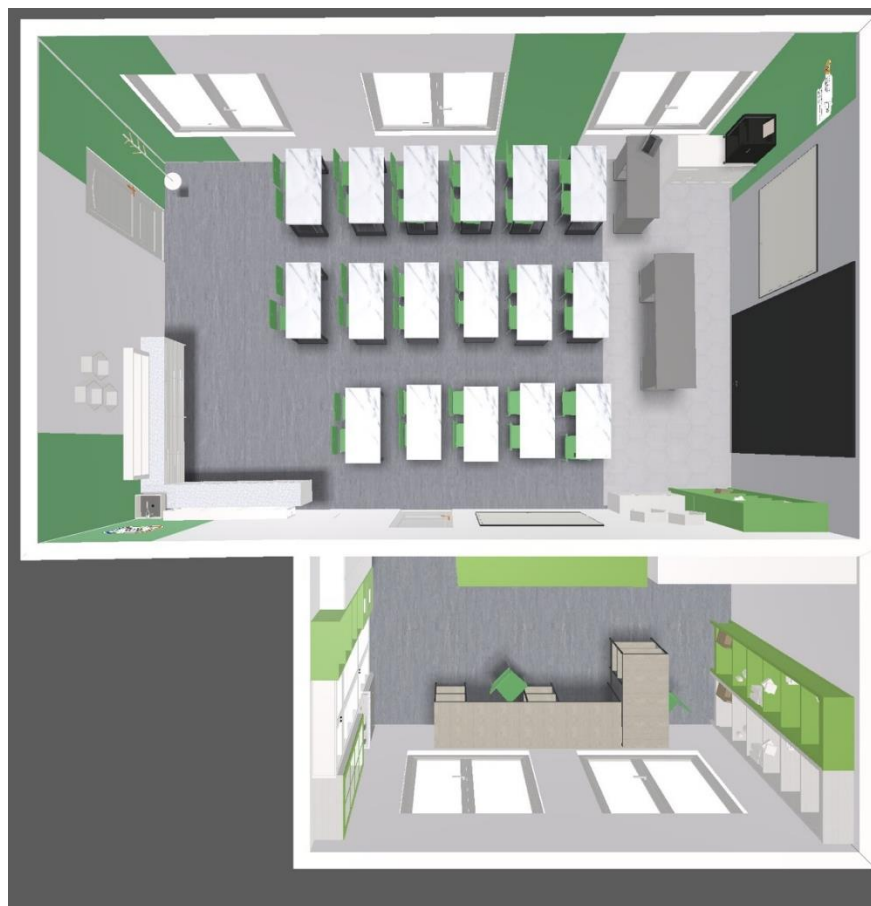


Условные обозначения:

1	Стол учительский, на металлокаркасе, эргономичный с тумбой
2	Моноблочное интерактивное устройство
3	Доска настенная меловая
4	Стол 3-х тумбовый для лабораторных работ на м/к
5	Парта ученическая - стол ученический «Умник 2-местный» Возможны различные варианты компоновки - «Группы», «П-образное размещение»
6	Доска магнитно-маркерная для групповой работы и презентации проектной деятельности
7	Лабораторный стол, приставной, на м/к серии «Квадра»
8	Шкаф для лабораторного оборудования
9	МФУ А4
10	Стеллаж для хранения лабораторного оборудования
11	Место размещения таблички «Кванториум»
12	Информационная табличка
13	Раковина
14	Вешалка для верхней одежды
15	Место размещения логотипа национального проекта «Образование»

ПРИМЕРНЫЙ ДИЗАЙН КАБИНЕТА «БИОЛОГИЧЕСКАЯ ЛАБОРАТОРИЯ»





**ПРИМЕРНЫЙ ДИЗАЙН ЛАБОРАНТСКОЙ В КАБИНЕТЕ
«БИОЛОГИЧЕСКАЯ ЛАБОРАТОРИЯ»**





ПРИМЕРНЫЙ ДИЗАЙН ПРОЕКТ ПОМЕЩЕНИЙ
ШКОЛЬНОГО ТЕХНОПАРКА «КВАНТОРИУМ»:
КАБИНЕТ «ХИМИЧЕСКАЯ ЛАБОРАТОРИЯ»



Условные обозначения:

1	Стол учительский
2	Стол лабораторный демонстрационный
3	Экран, проектор короткофокусный
4	Доска настенная магнитно-маркерная
5	Шкаф вытяжной, двухсторонний
6	Стол лабораторный
7	Шкаф для одежды
8	Парта ученическая для кабинета химии
9	Шкафы для лабораторного оборудования
10	Раковина с металлической/керамической мойкой с тумбой
11	Стенды
12	Место размещения таблички «Кванториум» 500мм
13	Информационная табличка
14	Лаборантская
15	Стеллажи для оборудования
16	МФУ
17	Доска магнитно-маркерная для групповой работы и презентации проектной деятельности
18	Место размещения логотипа национального проекта «Образование»

ПРИМЕРНЫЙ ДИЗАЙН КАБИНЕТ «ХИМИЧЕСКАЯ ЛАБОРАТОРИЯ»

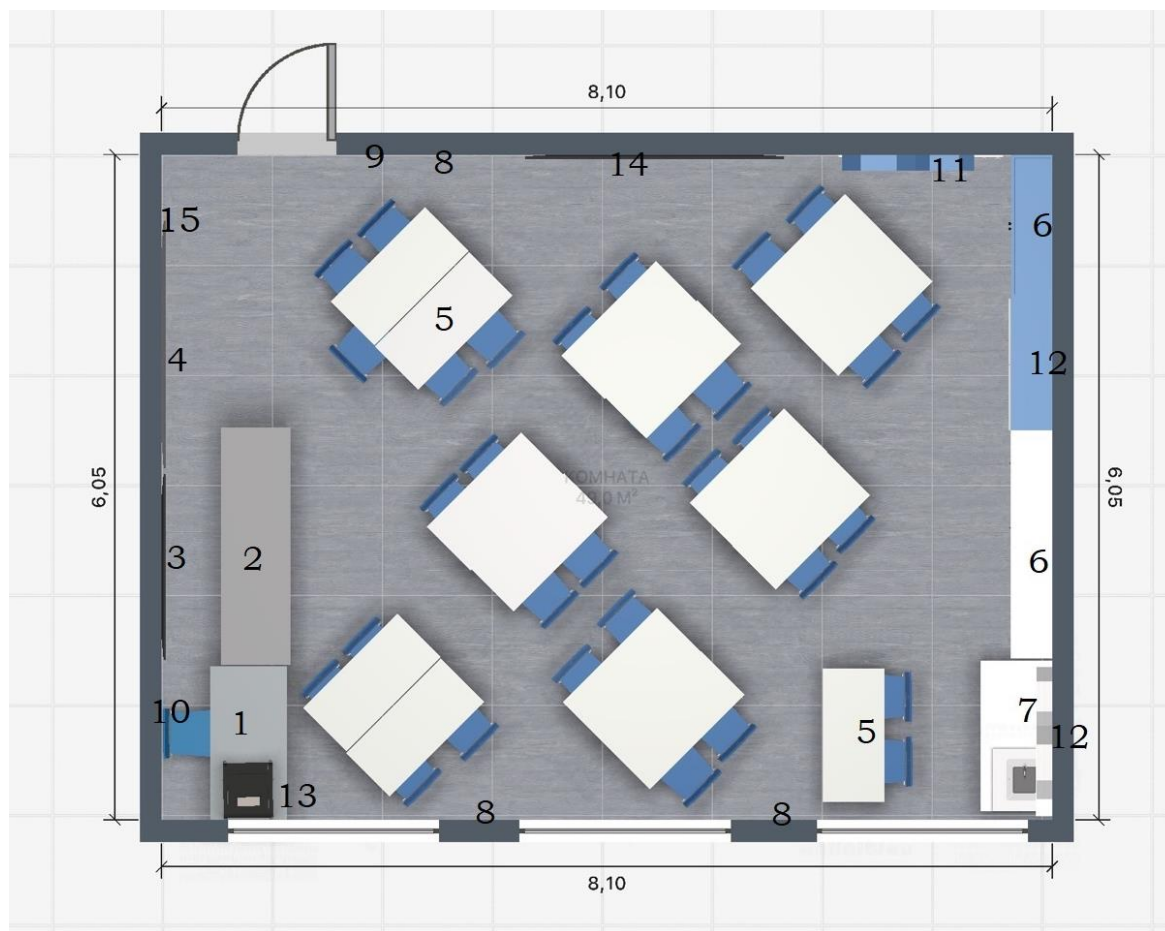




**ПРИМЕРНЫЙ ДИЗАЙН ЛАБОРАНТСКОЙ В КАБИНЕТЕ
«ХИМИЧЕСКАЯ ЛАБОРАТОРИЯ»**



**ПРИМЕРНЫЙ ДИЗАЙН ПРОЕКТ ПОМЕЩЕНИЙ ШКОЛЬНОГО ТЕХНОПАРКА
«КВАНТОРИУМ»: КАБИНЕТ «ФИЗИЧЕСКАЯ ЛАБОРАТОРИЯ»**

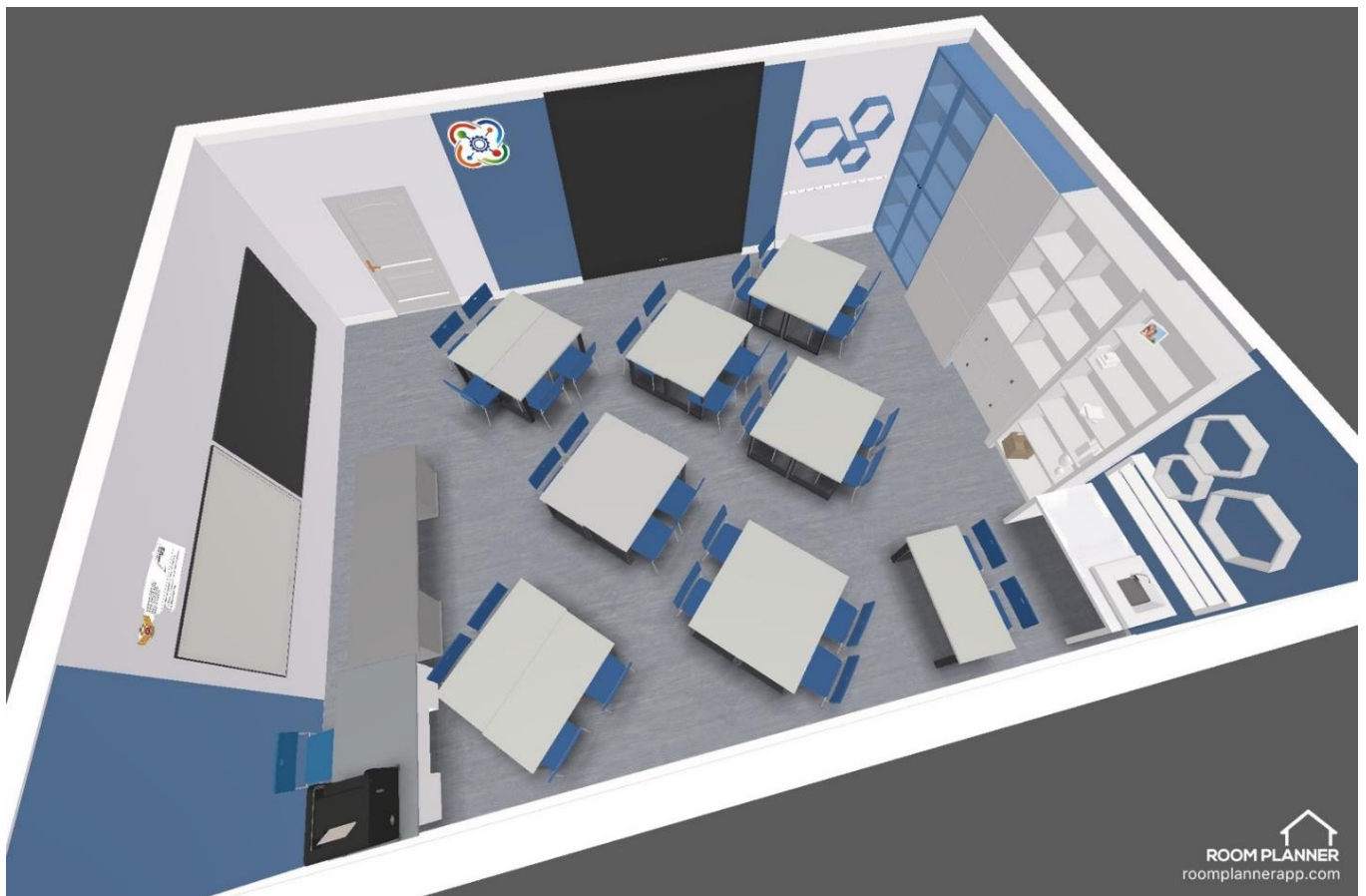


Условные обозначения:

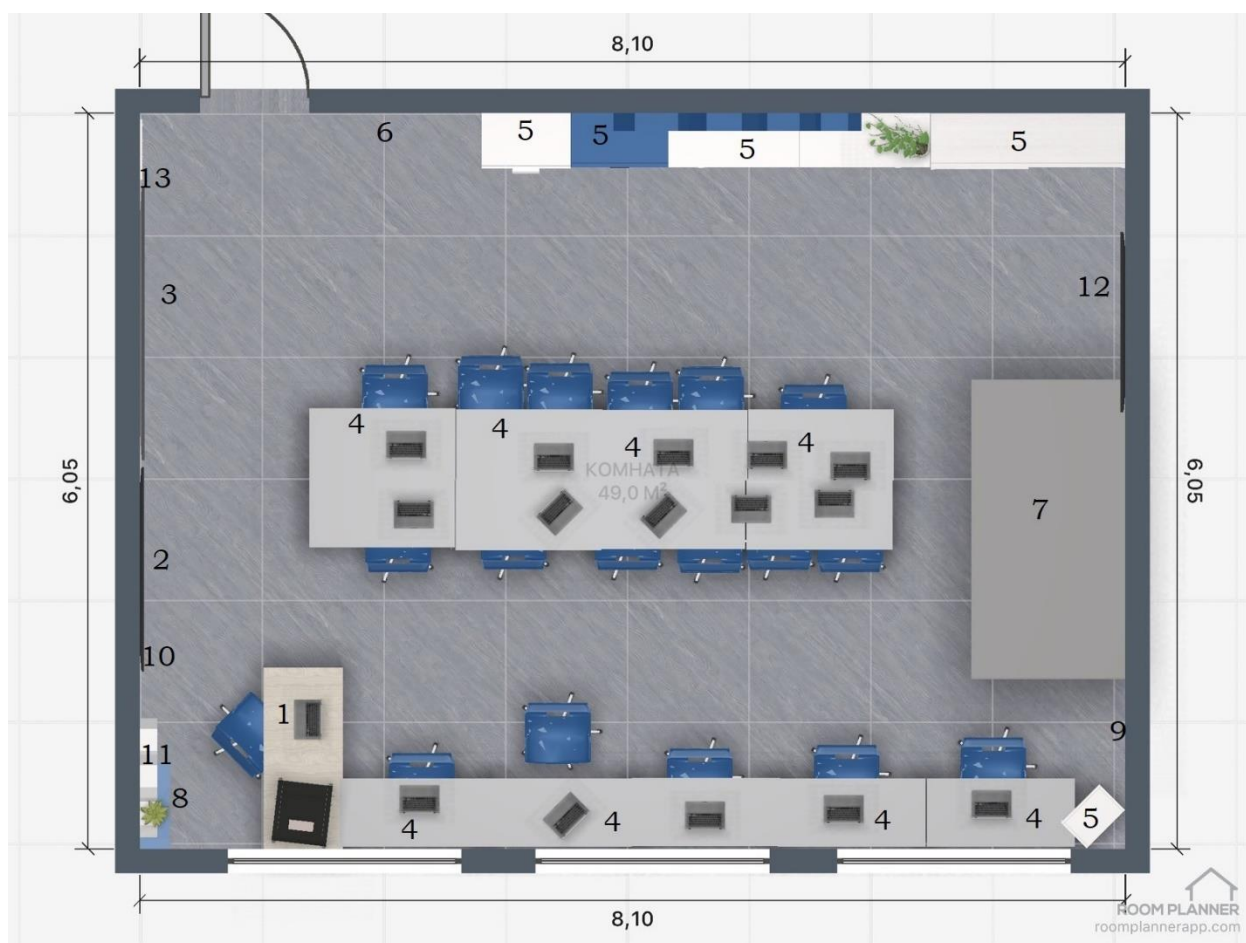
1	Стол учительский
2	Стол лабораторный демонстрационный
3	Экран, проектор короткофокусный
4	Доска настенная магнитно-маркерная
5	Парта ученическая для кабинета физики
6	Шкафы для лабораторного оборудования
7	Раковина с металлической/керамической мойкой с лабораторным столом
8	Стенды
9	Место размещения таблички «Кванториум» 500мм
10	Информационная табличка
11	Вешалка для верхней одежды
12	Стеллажи для оборудования
13	МФУ
14	Доска магнитно-маркерная для групповой работы и презентации проектной деятельности
15	Место размещения логотипа национального проекта «Образование»

ПРИМЕРНЫЙ ДИЗАЙН КАБИНЕТ «ФИЗИЧЕСКАЯ ЛАБОРАТОРИЯ»





ПРИМЕРНЫЙ ДИЗАЙН ПРОЕКТ ПОМЕЩЕНИЙ ШКОЛЬНОГО ТЕХНОПАРКА «КВАНТОРИУМ»: КАБИНЕТ «ТЕХНОЛОГИЧЕСКАЯ ЛАБОРАТОРИЯ»

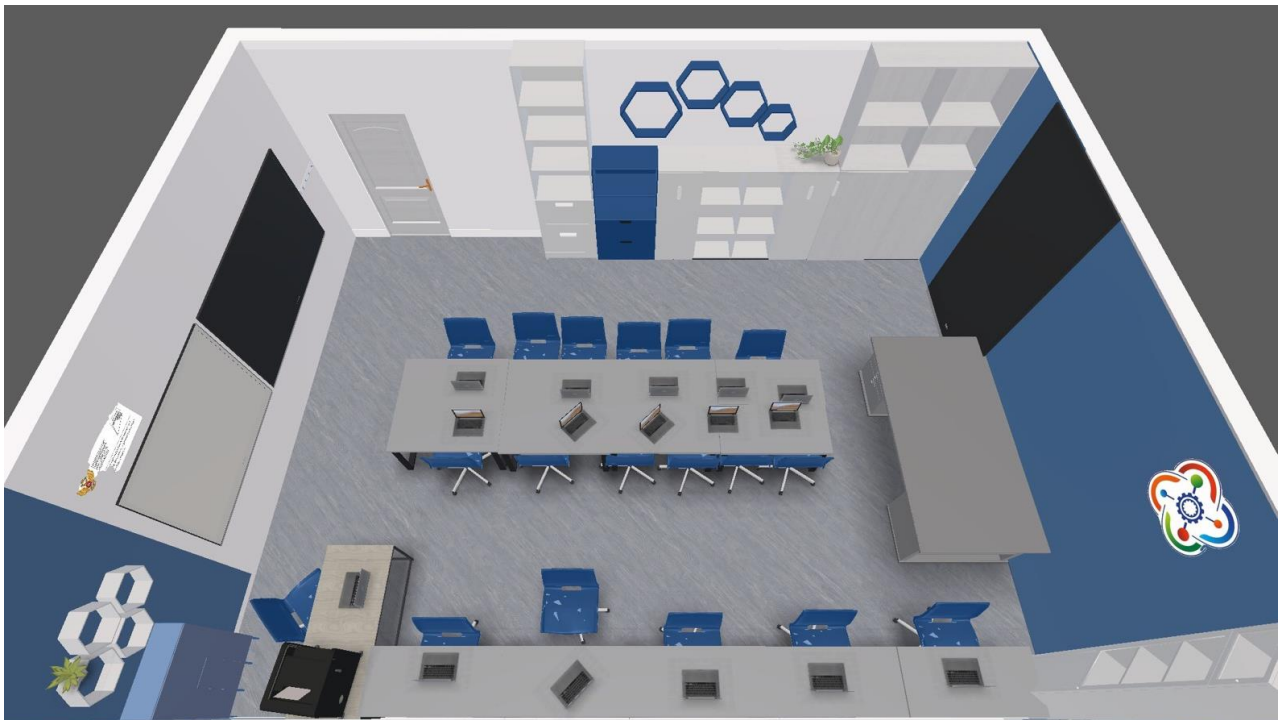


Условные обозначения:

1	Стол учительский
2	Проектор короткофокусный, интерактивная доска
3	Доска магнитно-маркерная
4	Парта ученическая/компьютерный стол
5	Шкафы и стеллажи для робототехнического оборудования
6	Вешалка для верхней одежды
7	Стол/Поле для соревнования роботов
8	Серверная
9	Место размещения таблички «Кванториум» 500мм
10	Информационная табличка
11	Полки декоративные
12	Доска магнитно-маркерная для групповой работы и презентации проектной деятельности
13	Место размещения логотипа национального проекта «Образование»

ПРИМЕРНЫЙ ДИЗАЙН КАБИНЕТА «ТЕХНОЛОГИЧЕСКАЯ ЛАБОРАТОРИЯ»





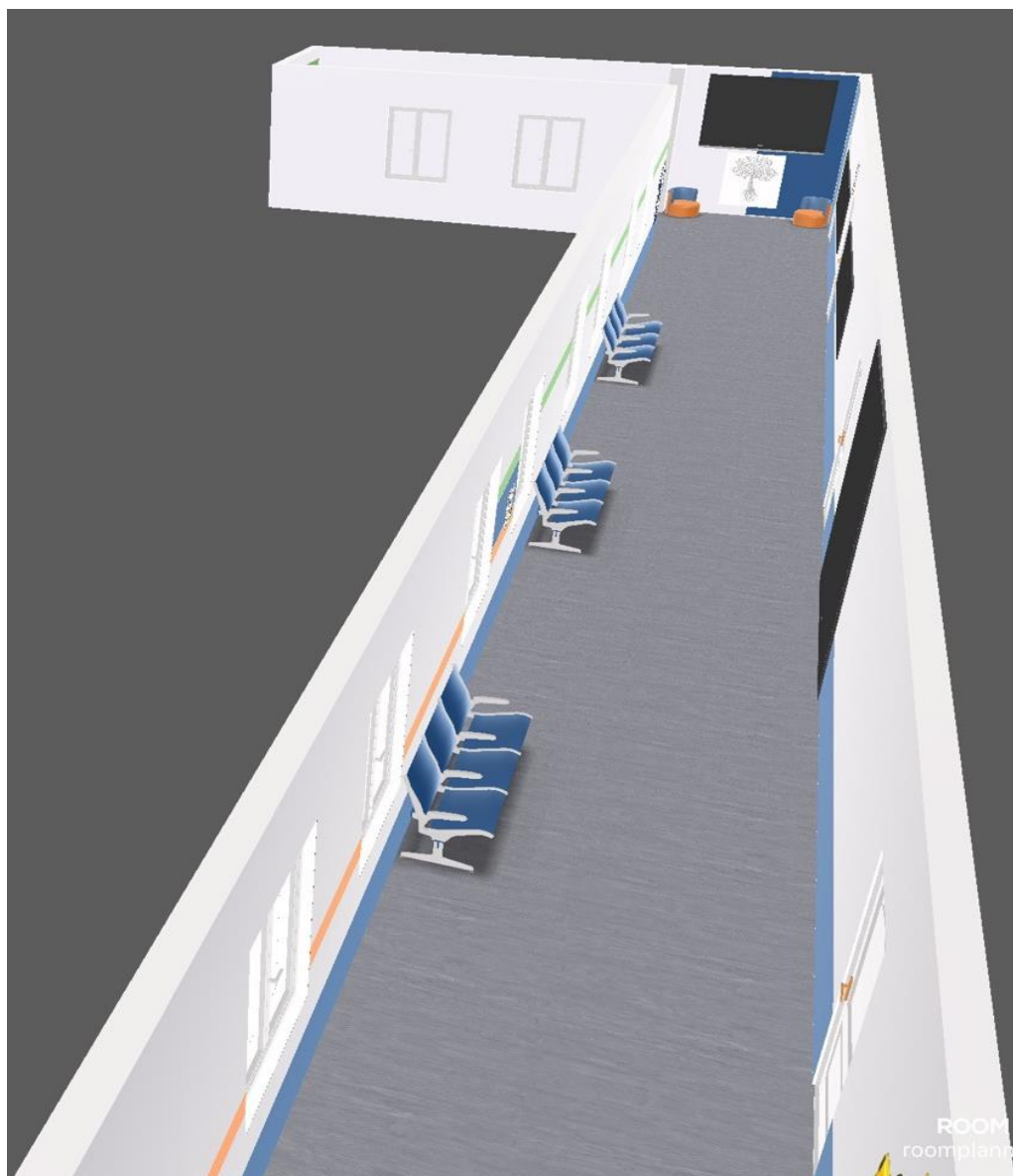
ПРИМЕРНЫЙ ДИЗАЙН-ПРОЕКТ ПОМЕЩЕНИЙ ШКОЛЬНОГО ТЕХНОПАРКА «КВАНТОРИУМ»: КОРИДОР, РЕКРЕАЦИЯ



Условные обозначения:

1	Вход на 4-й этаж, оформление входа – большой баннер с логотипом «Кванториум», надписью, фирменные знаки (2м х 1,5 м)
2	Над кабинетами, задействованными в «Кванториуме», надписи-названия
3	На стене возле кабинетов, задействованными в «Кванториуме», декорации на тематику, соответствующую направлению работы кабинета
4	Диванчик мягкий угловой
5	Информационный стенд о работе технопарка «Кванториум»
6	Информационные стенды в одном стиле
7	Доска магнитно-маркерная
8	Стулья-кресла секционные мягкие
9	Настенные магнитные игровые поля (шахматы/шашки)
10	Кресло мягкое
11	Телевизор-экран большой
12	Декорация стены фирменным деревом «Кванториум»

**ПРИМЕРНЫЙ ДИЗАЙН-ПРОЕКТ ПОМЕЩЕНИЙ ШКОЛЬНОГО ТЕХНОПАРКА
«КВАНТОРИУМ» КОРИДОРА, РЕКРЕАЦИИ**











**Наличие навигационных табличек и логотипов
Минпросвещения РФ и Национального проекта «Образование»
обязательно при проектировании, зонировании помещений
Школьного технопарка «Кванториум»:**

Согласно руководству по проектированию и дизайну образовательного пространства детских технопарков «Кванториум» на базе общеобразовательных организаций, при входе в помещения Школьного технопарка «Кванториум» размещается полноцветный фирменный знак «Кванториум» с вертикальной компоновкой:



КВАНТОРИУМ

Внутри каждого учебного помещения центра «Кванториум» размещается полноцветный фирменный символ «Кванториум» (размещается на любой свободной стене), информационная табличка со знаком национального проекта «Образование» и табличка Минпросвещения Российской Федерации с гербом Министерства просвещения РФ (размещается рядом с информационными досками, входной дверью или в зоне учителя):



Размещение навигационных табличек и стендов:

- навигационная табличка размещается на входной двери в учебное помещение или рядом с ней:



- информационный стенд размещается в холле, в зоне рекреации или в другой свободной зоне перед учебными помещениями:



- помещения Школьного технопарка «Кванториум» размещаются на 4 и 5 этажах учебного помещения, на первом этаже (возле входа у лестницы) размещается панель навигации с расположением кабинетов следующего вида:



4 этаж:

105 – «Физическая лаборатория»

106 - «Технологическая лаборатория»

5 этаж:

110 – «Биологическая лаборатория»

111 - «Химическая лаборатория»