

УТВЕРЖДАЮ

Директор  
МБОУ «Калининская школа  
имени М.К.Чупилко»  
Н.В. Кузьмич

"01" \_\_\_\_\_ 2025г.

ПАСПОРТ ДОСТУПНОСТИ  
объекта социальной инфраструктуры (ОСИ)

№ 2

1. Общие сведения об объекте

- 1.1. Наименование (вид) объекта **-образовательная организация**
- 1.2. Адрес объекта **-297006, Республика Крым, Красногвардейский район, село Калинин, ул. Калинина, д.10.**
- 1.3. Сведения о размещении объекта:
- отдельно стоящее здание **3** этажей, **4104,4 кв. м**
  - часть здания **2** этажей (или на \_\_\_\_\_ этаже), \_\_\_\_\_ кв. м
  - наличие прилегающего земельного участка (да, нет); **2100** кв. м
- 1.4. Год постройки здания **1978**, последнего капитального ремонта **2019**
- 1.5. Дата предстоящих плановых ремонтных работ: текущего **2025**, капитального - **нет.**
- сведения об организации, расположенной на объекте
- 1.6. Название организации (учреждения) (полное юридическое наименование - согласно Уставу, краткое наименование) **Муниципальное бюджетное общеобразовательное учреждение «Калининская школа имени М.К.Чупилко» Красногвардейского района Республики Крым, МБОУ "Калининская школа имени М.К.Чупилко"**
- 1.7. Юридический адрес организации (учреждения) **297006, Республика Крым, Красногвардейский район, село Калинин, улица Калинина, дом 10.**
- 1.8. Основание для пользования объектом (оперативное управление, аренда, собственность) – **оперативное управление.**
- 1.9. Форма собственности (государственная, негосударственная) – **государственная.**
- 1.10. Территориальная принадлежность (федеральная, региональная, муниципальная) – **муниципальная.**
- 1.11. Вышестоящая организация (наименование) **управление образования Администрации Красногвардейского района Республики Крым.**
- 1.12. Адрес вышестоящей организации, другие координаты **297000, Республика Крым, пгт. Красногвардейское, ул. Энгельса, 3.**

2. Характеристика деятельности организации на объекте  
(по обслуживанию населения)

- 2.1. Сфера деятельности (здравоохранение, образование, социальная защита, физическая культура и спорт, культура, связь и информация, транспорт, жилой фонд, потребительский рынок и сфера услуг, другое)- **образование.**
- 2.2. Виды оказываемых услуг – **образование начально общее, образование среднее общее, образование дополнительное детей и взрослых, ПЕРЕВОЗКА ПассажиРОВ.**
- 2.3. Форма оказания услуг: (на объекте, с длительным пребыванием, в т.ч.

- проживанием, на дому, дистанционно)- на объекте, на дому.
- 2.4. Категории обслуживаемого населения по возрасту: (дети, взрослые трудоспособного возраста, пожилые; все возрастные категории)- дети от 6,6 до 18 лет.
- 2.5. Категории обслуживаемых инвалидов: инвалиды, передвигающиеся на коляске, инвалиды с нарушениями опорно - двигательного аппарата; нарушениями зрения, нарушениями слуха, нарушениями умственного развития - есть, (нарушение умственного развития, инвалиды, передвигающиеся на коляске, инвалиды с нарушениями опорно - двигательного аппарата);
- 2.6. Плановая мощность: посещаемость (количество обслуживаемых в день),-207 вместимость-707, пропускная способность -270 243
- 2.7. Участие в исполнении ИПР инвалида, ребенка - инвалида (да, нет)- да.

### 3. Состояние доступности объекта

- 3.1. Путь следования к объекту пассажирским транспортом (описать маршрут движения с использованием пассажирского транспорта) подвоз осуществляется двумя автобусами специально предназначенными для перевозки детей по следующим маршрутам:  
1-й маршрут с. Победино - с. Вишняковка - с. Калинино МБОУ «Калининская школа имени М. К. Чупилко».  
2-й маршрут с. Коммунары – с. Калинино МБОУ «Калининская школа имени М. К. Чупилко»;

- наличие адаптированного пассажирского транспорта к объекту - нет.
- 3.2. Путь к объекту от ближайшей остановки пассажирского транспорта:
- 3.2.1. расстояние до объекта от остановки транспорта 100 м.
- 3.2.2. время движения (пешком) до 3 мин.
- 3.2.3. наличие выделенного от проезжей части пешеходного пути (да, нет)-да.
- 3.2.4. Перекрестки: нерегулируемые; регулируемые, со звуковой сигнализацией, таймером – нет;
- 3.2.5. Информация на пути следования к объекту: акустическая, тактильная, Визуальная - да;
- 3.2.6. Перепады высоты на пути: есть, нет (описать) -да.(искусственная дорожная неровность)
- Их обустройство для инвалидов на коляске: да, нет- (нет).

- 3.3. Организация доступности объекта для инвалидов - форма обслуживания <\*>

№ п/п	Категория инвалидов (вид нарушения)	Вариант организации доступности объекта (формы обслуживания) <u>&lt;*&gt;</u>
1	Все категории инвалидов и МГН	<u>ДУ</u>
	в том числе инвалиды:	
2	передвигающиеся на креслах-колясках	<u>ДУ</u>
3	с нарушениями опорно-двигательного аппарата	<u>ДУ</u>
4	с нарушениями зрения	<u>ДУ</u>
5	с нарушениями слуха	<u>ДУ</u>
6	с нарушениями умственного развития	<u>ДУ</u>

<\*> Указывается один из вариантов: "А", "Б", "ДУ", "ВНД".

- 3.4. Состояние доступности основных структурно-функциональных зон

№ п/п	Основные структурно-функциональные зоны	Состояние доступности, в том числе для основных категорий инвалидов <*>
1	Территория, прилегающая к зданию (участок)	ДП-В
2	Вход (входы) в здание	ДУ
3	Путь (пути) движения внутри здания (в т.ч. пути эвакуации)	ДЧ-И
4	Зона целевого назначения здания (целевого посещения объекта)	ДП-В
5	Санитарно-гигиенические помещения	ДЧ-И
6	Система информации и связи (на всех зонах)	ДУ
7	Пути движения к объекту (от остановки транспорта)	ДП-В

-----  
 <\*> Указывается: ДП-В - доступно полностью всем; ДП-И (К, О, С, Г, У) - доступно полностью избирательно (указать категории инвалидов); ДЧ-В - доступно частично всем; ДЧ-И (К, О, С, Г, У) - доступно частично избирательно (указать категории инвалидов); ДУ - доступно условно, ВНД - временно недоступно.

3.5. Итоговое заключение о состоянии доступности ОСИ:

**МБОУ «Калининская школа имени М.К.Чупилко» (О,Г,У.)**

#### 4. Управленческое решение

##### 4.1. Рекомендации по адаптации основных структурных элементов объекта

№ п/п	Основные структурно-функциональные зоны объекта	Рекомендации по адаптации объекта (вид работы) <*>
1	Территория, прилегающая к зданию (участок)	Текущий ремонт
2	Вход (входы) в здание	Текущий ремонт
3	Путь (пути) движения внутри здания (в т.ч. пути эвакуации)	Капитальный ремонт
4	Зона целевого назначения здания (целевого посещения объекта)	Технические решения невозможны - организация альтернативной формы обслуживания
5	Санитарно-гигиенические помещения	Капитальный ремонт
6	Система информации на объекте (на всех зонах)	Индивидуальное решение с ТСП
7	Пути движения к объекту (от остановки транспорта)	Не нуждается
8	Все зоны и участки	Капитальный ремонт

-----  
 <\*> Указывается один из вариантов (видов работ): не нуждается; ремонт (текущий, капитальный); индивидуальное решение с ТСП; технические решения невозможны - организация альтернативной формы обслуживания.

4.2. Период проведения работ 2025-2030г.  
в рамках исполнения плана мероприятий «Дорожной карты» МБОУ «Калининская школа имени М. К. Чупилко».

(указывается наименование документа: программы, плана)

4.3. Ожидаемый результат (по состоянию доступности) после выполнения работ по адаптации полная доступность 1-го этажа и территории для инвалидов категорий (К, О, С, Г, У)

Оценка результата исполнения программы, плана (по состоянию доступности) удовлетворительное.

4.4. Для принятия решения требуется, не требуется (нужное подчеркнуть):

Согласование- не требуется.

Имеется заключение уполномоченной организации о состоянии доступности объекта (наименование документа и выдавшей его организации, дата), прилагается- нет.

4.5. Информация размещена (обновлена) на Карте доступности субъекта Российской Федерации дата \_\_\_\_\_

(наименование сайта, портала)

### 5. Особые отметки

Паспорт сформирован на основании:

1. Анкеты (информации об объекте) от "01" \_\_\_\_\_ 04 \_\_\_\_\_ 2025г.

2. Акта обследования объекта: N акта 2 \_\_\_\_\_ от "01" \_\_\_\_\_ 04 \_\_\_\_\_ 2025г.

3. Решения Комиссии \_\_\_\_\_ от "11" \_\_\_\_\_ 04 \_\_\_\_\_ 2025г.

ий (К,

УТВЕРЖДАЮ

Директор

МБОУ «Калининская школа  
имени М.К.Чупилко»

И.В. Кузьмич

"01" 04 2025 г.



АКТ ОБСЛЕДОВАНИЯ  
объекта социальной инфраструктуры  
К ПАСПОРТУ ДОСТУПНОСТИ ОСИ  
N 2

с. Калинино

"01" 04 2025 г.

1. Общие сведения об объекте

- 1.1. Наименование (вид) объекта **образовательная организация**
- 1.2. Адрес объекта **297006, Республика Крым, Красногвардейский район, с. Калинино, ул. Калинина 10.**
- 1.3. Сведения о размещении объекта
- отдельно стоящее здание **3** этажей, **4104,4 кв. м**
  - часть здания **2** этажей (или на \_\_\_\_\_ этаже), \_\_\_\_\_ кв. м
  - наличие прилегающего земельного участка (да, нет); **2100** кв. м
- 1.4. Год постройки здания **1978**, последнего капитального ремонта **2019**
- 1.5. Дата предстоящих плановых ремонтных работ: текущего **2025**, капитального **нет.**
- 1.6. Название организации (учреждения) (полное юридическое наименование - согласно Уставу, краткое наименование) **Муниципальное бюджетное общеобразовательное учреждение МБОУ «Калининская школа имени М.К.Чупилко»**
- 1.7. Юридический адрес организации (учреждения) **297006, Республика Крым, Красногвардейский район, село Калинино, улица Калинина, дом 10.**

2. Характеристика деятельности организации на объекте

Дополнительная информация \_\_\_\_\_

3. Состояние доступности объекта

- 3.1. Путь следования к объекту пассажирским транспортом (описать маршрут движения с использованием пассажирского транспорта) **подвоз осуществляется двумя автобусами специально предназначенными для перевозки детей по следующим маршрутам:**
- 1-й маршрут с. Победино-с. Вишняковка - с. Калинино МБОУ «Калининская школа имени М. К. Чупилко».**
- 2-й маршрут с. Коммунары – с. Калинино МБОУ «Калининская школа имени М. К. Чупилко».**
- Наличие адаптированного пассажирского транспорта к объекту- **нет.**
- 3.2. Путь к объекту от ближайшей остановки пассажирского транспорта:

- 3.2.1. расстояние до объекта от остановки транспорта - **100 м.**
- 3.2.2. время движения (пешком) до 2 мин.
- 3.2.3. наличие выделенного от проезжей части пешеходного пути (да, нет)- **нет.**
- 3.2.4. Перекрестки: нерегулируемые; регулируемые, со звуковой сигнализацией, таймером- **нерегулируемые;**
- 3.2.5. Информация на пути следования к объекту: акустическая, тактильная, визуальная - **нет;**
- 3.2.6. Перепады высоты на пути: есть, нет (описать \_\_\_\_\_)- **да.**  
Их обустройство для инвалидов на коляске: да, нет (**нет**)-**да.**

### 3.3. Организация доступности объекта для инвалидов - форма обслуживания

№ п/п	Категория инвалидов (вид нарушения)	Вариант организации доступности объекта (формы обслуживания) <*>
1	Все категории инвалидов и МГН в том числе инвалиды:	ДУ
2	передвигающиеся на креслах-колясках	ВНД
3	с нарушениями опорно-двигательного аппарата	ДУ
4	с нарушениями зрения	ДУ
5	с нарушениями слуха	ДУ
6	с нарушениями умственного развития	ДУ

-----  
<\*> Указывается один из вариантов: "А", "Б", "ДУ", "ВНД".

### 3.4. Состояние доступности основных структурно-функциональных зон

№ п/п	Основные структурно-функциональные зоны	Состояние доступности, в том числе для основных категорий инвалидов <*>	Приложение	
			№ на плане	№ фото
1	Территория, прилегающая к зданию (участок)	ДП-В	1,2,3,4	1,2,3,4
2	Вход (входы) в здание	ДУ	6,7,18	6,7,18
3	Путь (пути) движения внутри здания (в т.ч. пути эвакуации)	ДЧ-И	16,17, 18,28	16,17,18 ,28
4	Зона целевого назначения здания (целевого посещения объекта)	ДП-В	19,20, 21,27	19,20,21 ,27
5	Санитарно-гигиенические помещения	ДЧ-И	23,24	23,24
6	Система информации и связи (на всех зонах)	ДУ	-	-
7	Пути движения к объекту (от остановки транспорта)	ДП-В	2	2

-----  
<\*> Указывается: ДП-В - доступно полностью всем; ДП-И (К, О, С, Г, У) - доступно полностью избирательно (указать категории инвалидов); ДЧ-В - доступно частично всем; ДЧ-И (К, О, С, Г, У) - доступно частично избирательно (указать категории инвалидов); ДУ - доступно условно, ВНД - недоступно.

3.5. ИТОГОВОЕ ЗАКЛЮЧЕНИЕ о состоянии доступности ОСИ:  
МБОУ «Калининская школа имени М.К.Чупилко» (О,Г,У.)

4. Управленческое решение (проект)

4.1. Рекомендации по адаптации основных структурных элементов объекта:

N п/п	Основные структурно-функциональные зоны объекта	Рекомендации по адаптации объекта (вид работы) <*>
1	Территория, прилегающая к зданию (участок)	Текущий ремонт
2	Вход (входы) в здание	Текущий ремонт
3	Путь (пути) движения внутри здания (в т.ч. пути эвакуации)	Капитальный ремонт
4	Зона целевого назначения здания (целевого посещения объекта)	Технические решения невозможны - организация альтернативной формы обслуживания
5	Санитарно-гигиенические помещения	Капитальный ремонт
6	Система информации на объекте (на всех зонах)	Индивидуальное решение с ТСР
7	Пути движения к объекту (от остановки транспорта)	Не нуждается
8	Все зоны и участки	Капитальный ремонт

<\*> Указывается один из вариантов (видов работ): не нуждается; ремонт (текущий, капитальный); индивидуальное решение с ТСР; технические решения невозможны - организация альтернативной формы обслуживания.

4.2. Период проведения работ 2025-2030г.  
в рамках исполнения плана мероприятий «Дорожной карты» МБОУ «Калининская школа имени М. К. Чупилко».

(указывается наименование документа: программы, плана)

4.3. Ожидаемый результат (по состоянию доступности) после выполнения работ по адаптации полная доступность 1-го этажа и территории для инвалидов категорий (К, О, С, Г, У)

Оценка результата исполнения программы, плана (по состоянию доступности)

4.4. Для принятия решения требуется, не требуется (нужное подчеркнуть):

4.4.1. согласование на Комиссии - не требуется.

(наименование Комиссии по координации деятельности в сфере обеспечения доступной среды жизнедеятельности для инвалидов и других МГН)

4.4.2. согласование работ с надзорными органами (в сфере проектирования и строительства, архитектуры, охраны памятников, другое - указать)- не требуется.

4.4.3. техническая экспертиза; разработка проектно-сметной документации - требуется;

4.4.4. согласование с вышестоящей организацией (собственником объекта)- не требуется;

4.4.5. согласование с общественными организациями инвалидов - требуется;

4.4.6. другое \_\_\_\_\_.

Имеется заключение уполномоченной организации о состоянии доступности объекта (наименование документа и выдавшей его организации, дата), прилагается- отсутствует.

4.7. Информация может быть размещена (обновлена) на Карте доступности субъекта Российской Федерации \_\_\_\_\_

(наименование сайта, портала)

### 5. Особые отметки

#### ПРИЛОЖЕНИЯ:

Результаты обследования:

- |  |    |          |    |
|--|----|----------|----|
| 1. Территории, прилегающей к объекту       | на | <u>2</u> | л. |
| 2. Входа (входов) в здание                 | на | <u>2</u> | л. |
| 3. Путей движения в здании                 | на | <u>2</u> | л. |
| 4. Зоны целевого назначения объекта        | на | <u>3</u> | л. |
| 5. Санитарно-гигиенических помещений       | на | <u>2</u> | л. |
| 6. Системы информации (и связи) на объекте | на | <u>2</u> | л. |

Результаты фотофиксации на объекте \_\_\_\_\_ на 15 л.

Поэтажные планы, паспорт БТИ \_\_\_\_\_ на \_\_\_\_\_ л.

Другое (в том числе дополнительная информация о путях движения к объекту)

план - схема расположения основных структурно-функциональных зон на предмет доступности инвалидов в МБОУ "Камынинская школа имени М.В. Чуковского"

Руководитель

рабочей группы зам. директора по ИТЧ Туровская Н.А. (Подпись)  
(Должность, Ф.И.О.)

Члены рабочей группы зам. директора Кулик Н.Н. (Подпись)  
(Должность, Ф.И.О.)

специалист по ОТ Левина И.А. (Подпись)  
(Должность, Ф.И.О.)

председатель ТК Остапенко Т.И. (Подпись)  
(Должность, Ф.И.О.)

В том числе:

представители общественных

организаций инвалидов Председатель КСОО ВОИ МАИ / Малышев А.Н. (Подпись)  
(Должность, Ф.И.О.)

\_\_\_\_\_  
(Должность, Ф.И.О.) (Подпись)

представители организации,  
расположенной на объекте \_\_\_\_\_


(Должность, Ф.И.О.) (Подпись)

\_\_\_\_\_  
(Должность, Ф.И.О.) (Подпись)

Управленческое решение согласовано "И" \_\_\_\_\_ 04 \_\_\_\_\_ 2025 г.  
(протокол N 01)

Комиссией (название) \_\_\_\_\_

УТВЕРЖДАЮ  
Директор  
МБОУ «Калининская школа  
имени М.К. Чупилко»  
Н.В. Кузьмич  
"01" 04 2025 г.



АНКЕТА  
(информация об объекте социальной инфраструктуры)  
К ПАСПОРТУ ДОСТУПНОСТИ ОСИ  
N 2

1. Общие сведения об объекте

- 1.1. Наименование (вид) объекта Муниципальное бюджетное общеобразовательное учреждение «Калининская школа имени М.К. Чупилко» Красногвардейского района.
- 1.2. Адрес объекта 297006, Республика Крым, Красногвардейский район, с. Калинино, ул. Калинина, 10.
- 1.3. Сведения о размещении объекта:  
- отдельно стоящее здание 3 этажей, 4104,4 кв.м  
- часть здания 2- этажей (или на \_\_\_\_\_ этаже), \_\_\_\_\_ кв. м
- 1.4. Год постройки здания 1978, последнего капитального ремонта 2019
- 1.5. Дата предстоящих плановых ремонтных работ: текущего - 2025, капитального - нет.

Сведения об организации, расположенной на объекте

- 1.6. Название организации (учреждения) (полное юридическое наименование - согласно Уставу, краткое наименование) Муниципальное бюджетное общеобразовательное учреждение МБОУ «Калининская школа имени М.К. Чупилко».
- 1.7. Юридический адрес организации (учреждения) 297006, Республика Крым, Красногвардейский район, село Калинино, улица Калинина, дом 10.
- 1.8. Основание для пользования объектом (оперативное управление, аренда, собственность) Оперативное управление.
- 1.9. Форма собственности (государственная, негосударственная) государственная.
- 1.10. Территориальная принадлежность (федеральная, региональная, муниципальная) муниципальная.
- 1.11. Вышестоящая организация (наименование) Управление образования Администрации Красногвардейского района Республики Крым.
- 1.12. Адрес вышестоящей организации, другие координаты 297000, Республика Крым, пгт. Красногвардейское, ул. Энгельса, 3.

2. Характеристика деятельности организации на объекте

- 2.1. Сфера деятельности (здравоохранение, образование, социальная защита, физическая культура и спорт, культура, связь и информация, транспорт, жилой фонд, потребительский рынок и сфера услуг, другое - образование.
- 2.2. Виды оказываемых услуг - образование среднее общее, образование детей и взрослых.
- 2.3. Форма оказания услуг: (на объекте, с длительным пре проживанием, на дому, дистанционно) - на объекте, на дому.

- 2.4. Категории обслуживаемого населения по возрасту: (дети, взрослые трудоспособного возраста, пожилые; все возрастные категории)- дети от 6,6 до 18 лет.
- 2.5. Категории обслуживаемых инвалидов: инвалиды, передвигающиеся на коляске, инвалиды с нарушениями опорно-двигательного аппарата; нарушениями зрения, нарушениями слуха, нарушениями умственного развития – есть, (нарушение умственного развития, инвалиды, передвигающиеся на коляске).
- 2.6. Плановая мощность: посещаемость (количество обслуживаемых в день), вместимость, пропускная способность 243 253
- 2.7. Участие в исполнении ИПР инвалида, ребенка-инвалида (да, нет)-нет.

### 3. Состояние доступности объекта для инвалидов и других маломобильных групп населения (МГН)

- 3.1. Путь следования к объекту пассажирским транспортом (описать маршрут движения с использованием пассажирского транспорта)- подвоз осуществляется двумя автобусами специально предназначенными для перевозки детей по следующим маршрутам:  
1-й маршрут с. Победино-с. Вишняковка - с. Калинино МБОУ «Калининская школа имени М. К. Чупилко».  
2-й маршрут с. Коммунары – с. Калинино МБОУ «Калининская школа имени М. К. Чупилко»;  
 наличие адаптированного пассажирского транспорта к объекту- нет.
- 3.2. Путь к объекту от ближайшей остановки пассажирского транспорта:
- 3.2.1. расстояние до объекта от остановки транспорта - 100 м.
- 3.2.2. время движения (пешком) - до 3 мин.
- 3.2.3. наличие выделенного от проезжей части пешеходного пути (да, нет)- нет.
- 3.2.4. Перекрестки: нерегулируемые; регулируемые, со звуковой сигнализацией, таймером – нет.
- 3.2.5. Информация на пути следования к объекту: акустическая, тактильная, визуальная – нет.
- 3.2.6. Перепады высоты на пути: есть, нет (описать) - да.  
 Их обустройство для инвалидов на коляске: да, нет - (да).
- 3.3. Вариант организации доступности ОСИ (формы обслуживания) <\*> с учетом [СП 35-101-2001](#)

N п/п	Категория инвалидов (вид нарушения)	Вариант организации доступности объекта
1	Все категории инвалидов и МГН	ДУ
	в том числе инвалиды:	
2	передвигающиеся на креслах-колясках	ВНД
3	с нарушениями опорно-двигательного аппарата	ДУ
4	с нарушениями зрения	ДУ
5	с нарушениями слуха	ДУ
6	с нарушениями умственного развития	ДУ

-----  
 <\*> Указывается один из вариантов: "А", "Б", "ДУ", "ВНД".

**4. Управленческое решение (предложения по адаптации основных структурных элементов объекта)**

N п/п	Основные структурно-функциональные зоны объекта	Рекомендации по адаптации объекта (вид работы) <*>
1	Территория, прилегающая к зданию (участок)	Текущий ремонт
2	Вход (входы) в здание	Текущий ремонт
3	Путь (пути) движения внутри здания (в т.ч. пути эвакуации)	Капитальный ремонт
4	Зона целевого назначения (целевого посещения объекта)	Технические решения невозможны - организация альтернативной формы обслуживания
5	Санитарно-гигиенические помещения	Капитальный ремонт
6	Система информации на объекте (на всех зонах)	Индивидуальное решение с ТСР
7	Пути движения к объекту (от остановки транспорта)	Не нуждается
8	Все зоны и участки	Капитальный ремонт

-----  
 <\*> Указывается один из вариантов (видов работ): не нуждается; ремонт (текущий, капитальный); индивидуальное решение с ТСР; технические решения невозможны - организация альтернативной формы обслуживания.

Размещение информации на Карте доступности субъекта Российской Федерации согласовано М. Махеева А. С. и спонсором 2.28.80  
 (подпись, Ф.И.О., должность; координаты для связи  
 уполномоченного представителя объекта)

3 лет.

ние

кола

М. К.



Приложение 1  
к Акту обследования  
к паспорту доступности ОСИ № 2  
МБОУ «Калининская школа имени  
М.К.Чупилко»  
от «11» апреля 2025г.

**I Результаты обследования:**

**1. Территории, прилегающей к зданию (участка)**

МБОУ «Калининская школа имени М.К.Чупилко»  
297006, Республика Крым, Красногвардейский район, с. Калинино,  
ул. Калинина, 10а

№ п/п	Наименование функционально-планировочного элемента	Наличие элемента			Выявленные нарушения и замечания		Работы по адаптации объектов	
		есть/нет	№ на плане	№ фото	Содержание	Значимо для инвалида (категория)	Содержание	Виды работ
1.1	Вход (входы) на территорию	есть	1	1	Отсутствие таблички с шрифтом Брайля, тактильных пиктограмм	С	Приобретение и установка	ТР
1.2	Путь (пути) движения на территории	есть	2,3, 4	2,3, 4	Отсутствует цветная и тактильная маркировки	С	Нанести цветную и тактильную маркировку	ТР
1.3	Лестница (наружная)	нет	-	-	-	-	-	-
1.4	Пандус (наружный)	есть	-	-	-	-	-	-
1.5	Автостоянка и парковка	нет	-	-	-	-	-	-
	ОБЩИЕ требования к зоне							

**II Заключение по зоне:**

Наименование структурно-функциональной зоны	Состояние доступности* (к пункту 3.4 Акта обследования ОСИ)	Приложение		Рекомендации по адаптации (вид работы)** к пункту 4.1 Акта обследования ОСИ
		№ на плане	№ фото	
Территория, прилегающая к зданию	ДУ	1-4	1-4	Текущий ремонт

\* указывается: ДП-В - доступно полностью всем; ДП-И (К, О, С, Г, У) – доступно полностью избирательно (указать категории инвалидов); ДЧ-В - доступно частично всем; ДЧ-И (К, О, С, Г, У) – доступно частично избирательно (указать категории инвалидов); ДУ - доступно условно, ВНД - недоступно

\*\*указывается один из вариантов: не нуждается; ремонт (текущий, капитальный); индивидуальное решение с ТСП; технические решения невозможны – организация альтернативной формы обслуживания

Комментарий к заключению: Выполнить в комплексе ремонт территории, прилегающей к зданию (участка) – СП 59.13330.2020. «СП 35.01-2001 Доступность зданий и сооружений для маломобильных групп населения».

капиталь  
альтернати

прилегающ  
ость здани

Приложение 2  
к Акту обследования  
к паспорту доступности ОСИ № 2  
МБОУ «Калининская школа имени  
М.К.Чупилко  
от «11» апреля 2025 г.

## I Результаты обследования:

### 2. Входа (входов) в здание

МБОУ «Калининская школа имени М.К.Чупилко»  
297006, Республика Крым, Красногвардейский район, с. Калинино,  
ул. Калинина, 10.

Наименование функционально-планировочного элемента	Наличие элемента			Выявленные нарушения и замечания		Работы по адаптации объектов	
	есть/ нет	№ на плане	№ фото	Содержание	Значимо для инвалида (категория)	Содержание	Виды работ
1 Лестница (наружная)	нет	-	-	-	-	-	-
2 Пандус (наружный)	есть	5	5	Соответствует нормативным требованиям	К	-	-
3 Входная площадка (перед дверью)	есть	6	6	соответствует	-	-	-
4 Дверь (входная)	есть	7	7	соответствует	-	-	-
5 Тамбур	есть	8	8	соответствует	-	-	-
ОБЩИЕ требования к зоне							

## II Заключение по зоне:

Наименование структурно-функциональной зоны	Состояние доступности* (к пункту 3.4 Акта обследования ОСИ)	Приложение		Рекомендации по адаптации (вид работы)** к пункту 4.1 Акта обследования ОСИ
		№ на плане	№ фото	
<i>Входы в здание</i>	<i>ДУ</i>	<i>6-8</i>	<i>6-8</i>	<i>Текущий ремонт, индивидуальные решения с ТСР</i>

\* указывается: ДП-В - доступно полностью всем; ДП-И (К, О, С, Г, У) – доступно полностью избирательно (указать категории инвалидов); ДЧ-В - доступно частично всем; ДЧ-И (К, О, С, Г, У) – доступно частично избирательно (указать категории инвалидов); ДУ - доступно условно, ВНД - недоступно

\*\*указывается один из вариантов: не нуждается; ремонт (текущий, капитальный); индивидуальное решение с ТСР; технические решения невозможны – организация альтернативной формы обслуживания

Комментарий к заключению: Выполнить в комплексе ремонт территории, прилегающей к зданию (участка) – СП 59. 13330. 2020. «СНиП 35.01-2001 Доступность зданий и сооружений для маломобильных групп населения».

6 м

3.1

3.2

3.3

3.4

3.5

3.6

3.7

3.8

3.9

3.10

3.11

Фун

Пути

по:

**и, прилега  
ность здан**

Приложение 3  
к Акту обследования  
к паспорту доступности ОСИ № 2  
МБОУ «Калининская школа имени  
М.К.Чупилко»  
от «11» апреля 2025 г.

**I Результаты обследования:**

**3. Пути (путей) движения внутри здания (в т.ч. путей эвакуации)  
МБОУ «Калининская школа имени М.К.Чупилко  
297006, Республика Крым, Красногвардейский район, с. Калинино,  
ул. Калинина, 10.**

№ п.п.	Наименование функционально-планировочного элемента	Наличие элемента			Выявленные нарушения и замечания		Работы по адаптации объектов	
		есть/нет	№ на плане	№ фото	Содержание	Значимое для инвалида (категория)	Содержание	Виды работ
3.1	Коридор (вестибюль, зона ожидания, галерея, балкон)	<i>есть</i>	10,	10	<i>Отсутствие тактильной информации</i>	С	<i>Установить тактильную информацию</i>	<i>текущий ремонт</i>
3.2	Лестница (внутри здания)	<i>есть</i>	12, 13, 14,	12, 13, 14	<i>Нет доступности на 2 этаж</i>	К, О, С	<i>Индивидуальное решение с ТСР</i>	<i>ИР с ТСР</i>
3.3	Пандус (внутри здания)	<i>нет</i>			-	-	-	-
3.4	Лифт пассажирский (или подъемник)	<i>нет</i>			-	-	-	-
3.5	Дверь	<i>есть</i>	18, 22	18, 22	<i>Соответствует</i>	-	-	-
3.6	Пути эвакуации (в т.ч. зоны безопасности)	<i>есть</i>	13, 14.	13, 14	<i>Не соответствует, отсутствует наклонный трап</i>	К	<i>Выполнить наклонные трапы</i>	<i>Текущий ремонт</i>
	ОБЩИЕ требования к зоне				<i>Не адаптировано для некоторых групп МГН</i>	К, О, С	<i>Индивидуальное решение с ТСР</i>	<i>Текущий ремонт, ИР с ТСР</i>

**II Заключение по зоне:**

Наименование структурно-функциональной зоны	Состояние доступности* (к пункту 3.4 Акта обследования ОСИ)	Приложение		Рекомендации по адаптации (вид работы)** к пункту 4.1 Акта обследования ОСИ
		№ на плане	№ фото	
<i>Пути движения внутри здания</i>	<i>ДУ</i>	<i>16,17,18,28</i>	<i>16,17,18,28</i>	<i>Текущий ремонт, ИР с ТСР</i>

\* указывается: ДП-В - доступно полностью всем; ДП-И (К, О, С, Г, У) – доступно полностью избирательно (указать категории инвалидов); ДЧ-В - доступно частично всем; ДЧ-И

(К, О, С, Г, У) – доступно частично избирательно (указать категории инвалидов); ДУ - дос  
условно, ВНД - недоступно  
\*\* указывается один из вариантов: не нуждается; ремонт (текущий, капитал  
индивидуальное решение с ТСР; технические решения невозможны – организация альтернат  
формы обслуживания

Комментарий к заключению: выполнить в комплексе ремонт группы - п  
движения внутри здания (в т.ч. путей эвакуации) – СП 59.13330.2020 «С  
35.01-2001 Доступность зданий и сооружений для маломобильных г  
населения».

ДУ - дост  
капиталы  
альтернати

пты - п  
2020 «СБ  
ьных гр

Приложение 4 (I)  
к Акту обследования  
к паспорту доступности ОСИ № 2  
МБОУ «Калининская школа имени  
М.К.Чупилко»  
от «11» апреля 2025 г.

### I Результаты обследования:

#### 4. Зоны целевого назначения здания (целевого посещения объекта)

##### Вариант I – зона обслуживания инвалидов

МБОУ «Калининская школа имени М.К.Чупилко»

297006, Республика Крым, Красногвардейский район, с. Калинино

ул.Калинина, 10

№	Наименование функционально-планировочного элемента	Наличие элемента			Выявленные нарушения и замечания		Работы по адаптации объектов	
		есть/нет	№ на плане	№ фото	Содержание	Значимо для инвалида (категория)	Содержание	Виды работ
1	Кабинетная форма обслуживания	есть	29	29	Не соответствие отсутствие тактильной информации, зоны	К, О,С	Установка тактильной информации, создание зоны	Текущий ремонт, индивидуальное решение с ТСР
2	Зальная форма обслуживания	есть	27	27	Не соответствие отсутствие тактильной информации	К, О,С	Оборудование подъемника, установка тактильной информации, привлечение волонтеров	Капитальный ремонт, индивидуальное решение с ТСР
4.3	Прилавочная форма обслуживания	нет			-	-	-	-
4.4	Форма обслуживания с перемещением по маршруту	нет			-	-	-	-
4.5	Кабина индивидуального обслуживания	нет			-	-	-	-
	ОБЩИЕ требования к зоне				Не адаптировано для некоторых групп МГН	К, О,С	Обеспечить доступность	Капитальный ремонт, индивидуальное решение с ТСР

## II Заключение по зоне:

Наименование структурно-функциональной зоны	Состояние доступности* (к пункту 3.4 Акта обследования ОСИ)	Приложение		Рекомендации по адаптации (вид работы)** к пункту 4.1 Акта обследования ОСИ
		№ на плане	№ фото	
<i>Зона целевого назначения здания (зона обслуживания инвалидов)</i>	ДУ	27,29	27,29	<i>Капитальный ремонт</i>

\* указывается: ДП-В - доступно полностью всем; ДП-И (К, О, С, Г, У) - полностью избирательно (указать категории инвалидов); ДЧ-В - доступно частично (К, О, С, Г, У) - доступно частично избирательно (указать категории инвалидов); ДУ - условно, ВНД - недоступно

\*\*указывается один из вариантов: не нуждается; ремонт (текущий, капитальный); индивидуальное решение с ТСР; технические решения невозможны - организация альтернативной формы обслуживания

Комментарий к заключению: выполнить в комплексе ремонт зоны и назначения здания (целевого посещения объекта) - СП 59.13330.2020 35.01-2001 Доступность зданий и сооружений для маломобильных населения».

Приложение 4 (II)  
к Акту обследования  
к паспорту доступности ОСИ № 2  
МБОУ «Калининская школа имени М.К.  
Чупилко»  
от «11» апреля 2025 г.

### I Результаты обследования:

#### 4. Зоны целевого назначения здания (целевого посещения объекта)

##### Вариант II – места приложения труда

МБОУ «Калининская школа имени М.К. Чупилко»

297006, Республика Крым, Красногвардейский район, с. Калинино,

ул. Калинино, 10

Наименование функционально-планировочного элемента	Наличие элемента			Выявленные нарушения и замечания		Работы по адаптации объектов	
	есть/ нет	№ на плане	№ фото	Содержание	Значимо для инвалида (категория)	Содержание	Виды работ
Место приложения труда	нет	I-	-	-	-	-	-

### II Заключение по зоне:

Наименование структурно-функциональной зоны	Состояние доступности* (к пункту 3.4 Акта обследования ОСИ)	Приложение		Рекомендации по адаптации (вид работы)** к пункту 4.1 Акта обследования ОСИ
		№ на плане	№ фото	
<i>Зона целевого назначения здания (места приложения труда)</i>	-	-	-	-

\* указывается: ДП-В - доступно полностью всем; ДП-И (К, О, С, Г, У) – доступно полностью избирательно (указать категории инвалидов); ДЧ-В - доступно частично всем; ДЧ-И (К, О, С, Г, У) – доступно частично избирательно (указать категории инвалидов); ДУ - доступно условно, ВНД - недоступно

\*\*указывается один из вариантов: не нуждается; ремонт (текущий, капитальный); индивидуальное решение с ТСР; технические решения невозможны – организация альтернативной формы обслуживания

Комментарий к заключению: зона целевого назначения здания (места приложения труда) отсутствует.

Приложение 5  
к Акту обследования  
к паспорту доступности ОСИ № 2  
МБОУ «Калининская школа имени  
М.К.Чупилко»  
от «11» апреля 2025г.

**I Результаты обследования:**

**5. Санитарно-гигиенических помещений**

МБОУ «Калининская школа имени М.К. Чупилко»  
297006, Республика Крым, Красногвардейский район, с.Калинино,  
ул. Калинина, 10

№ п/п	Наименование функционально-планировочного элемента	Наличие элемента			Выявленные нарушения и замечания		Работы по адаптации объектов	
		есть/ нет	№ на плане	№ фото	Содержание	Значимо для инвалида (категория)	Содержание	Виды работ
5.1	Туалетная комната	<i>есть</i>	23, 24	23, 24	<i>Не соответствие отсутствие зоны для кресла-коляски, тактильной наклейки на ручку, крючков для костылей, кнопки вызова</i>	<i>К, О, С</i>	<i>Приведение помещений в соответствие с нормативн. сводами документов</i>	<i>Текущий ремонт, индивидуальное решение</i>
5.2	Душевая/ ванная комната	<i>нет</i>	-	-		-	-	-
	ОБЩИЕ требования к зоне				<i>Не адаптировано для некоторых групп МГН</i>		<i>Привести помещения в соответствие с нормативн. сводами документов</i>	<i>Текущий ремонт</i>

**II Заключение по зоне:**

Наименование структурно-функциональной зоны	Состояние доступности* (к пункту 3.4 Акта обследования ОСИ)	Приложение		Рекомендации по адаптации (вид работы)** к пункту 4.1 Акта обследования ОСИ
		№ на плане	№ фото	
<i>Санитарно-гигиенические помещения</i>	<i>ДУ</i>	<i>23,24</i>	<i>23-24</i>	<i>Текущий ремонт</i>

\* указывается: ДП-В - доступно полностью всем; ДП-И (К, О, С, Г, У) – доступно полностью избирательно (указать категории инвалидов); ДЧ-В - доступно частично всем; ДЧ (К, О, С, Г, У) – доступно частично избирательно (указать категории инвалидов); ДУ - доступно условно, ВНД - недоступно

\*\*указывается один из вариантов: не нуждается; ремонт (текущий, капитальный); индивидуальное решение с ТСР; технические решения невозможны – организация альтернативной формы обслуживания

Комментарий к заключению: санитарно-гигиенические помещения условно доступны (С, Г, У), для категорий (К, О) необходимо привести помещения в соответствие с нормативными сводами документов - СП 59.13330.2020 «СНиП 35.01-2001 Доступность зданий и сооружений для маломобильных групп населения».

И  
Ы  
ОТ  
ий  
т,  
иду  
е  
ие  
ий  
т

ступно  
ДЧ-И  
ступно

Приложение 6  
к Акту обследования  
к паспорту доступности ОСИ № 2  
МБОУ «Калининская школа имени  
М.К.Чупилко»  
от «11» апрель 2025г.

**I Результаты обследования:**

**6. Системы информации на объекте**

МБОУ «Калининская школа имени М.К.Чупилко»  
297006, Республика Крым, Красногвардейский район, с. Калинино,  
ул. Калинина, 10

№ п/п	Наименование функционально-планировочного элемента	Наличие элемента			Выявленные нарушения и замечания		Работы по адаптации объектов	
		есть/ нет	№ на плане	№ фото	Содержание	Значимо для инвалида (категория)	Содержание	Виды работ
6.1	Визуальные средства	нет			<i>Отсутствие визуальной информации</i>	<i>Всех</i>	<i>Установка визуальной информации</i>	<i>Капитальный ремонт</i>
6.2	Акустические средства	нет			<i>Отсутствие акустических средств</i>	<i>Всех</i>	<i>Установка акустических средств</i>	<i>Текущий ремонт</i>
6.3	Тактильные средства	нет			<i>Отсутствие тактильной информации</i>	<i>С</i>	<i>Установка тактильной информации</i>	<i>Текущий ремонт</i>
	ОБЩИЕ требования к зоне				<i>Не адаптировано для некоторых групп МГН</i>		<i>Обеспечить доступность</i>	<i>Капитальный ремонт</i>

**II Заключение по зоне:**

Наименование структурно-функциональной зоны	Состояние доступности* (к пункту 3.4 Акта обследования ОСИ)	Приложение		Рекомендации по адаптации (вид работы)** к пункту 4.1 Акта обследования ОСИ
		№ на плане	№ фото	
<i>Системы информации на объекте</i>	<i>ВНД</i>	-	-	<i>Капитальный ремонт</i>

\* указывается: ДП-В - доступно полностью всем; ДП-И (К, О, С, Г, У) – доступно полностью избирательно (указать категории инвалидов); ДЧ-В - доступно частично всем; Д (К, О, С, Г, У) – доступно частично избирательно (указать категории инвалидов); ДУ - доступно условно, ВНД - недоступно

\*\*указывается один из вариантов: не нуждается; ремонт (текущий, капитальный); индивидуальное решение с ТСП; технические решения невозможны – организация альтернативной формы обслуживания

Комментарий к заключению: выполнить в комплексе монтаж визуальных, акустических и тактильных средств – СП 59.13330.2020 «СНиП 35.01-2001 Доступность зданий и сооружений для маломобильных групп населения».

1  
2  
И  
Ы  
Т  
нал  
ї  
т  
ий  
т  
ий  
н  
л  
ї

тупно  
ДЧ-И  
тупно  
ный);  
ивной

Приложение № 1  
к приказу по  
МБОУ «Калининская школа  
имени М.К.Чупилко»  
от 28.03.2025 г. № 91-09

**ПЛАН**  
**мероприятий («дорожная карта») по повышению значений показателей**  
**доступности для инвалидов объектов и предоставляемых на них услуг**  
**в МБОУ «Калининская школа имени М.К.Чупилко» на 2025-2030 годы**

**I. Общие положения**

План мероприятий («дорожная карта») по повышению значений показателей доступности для инвалидов объектов и предоставляемых на них услуг МБОУ «Калининская школа имени М.К.Чупилко» на 2025 – 2030 годы (далее – «дорожная карта») разработан во исполнение Федерального закона от 1 декабря 2014 года № 419-ФЗ «О внесении изменений в отдельные законодательные акты Российской Федерации по вопросам социальной защиты инвалидов в связи с ратификацией Конвенции о правах инвалидов», в соответствии с приказом Министерства образования и науки Российской Федерации от 09.11.2015 г. № 1309 «Об утверждении Порядка обеспечения условий доступности для инвалидов объектов и предоставляемых услуг в сфере образования, а также оказания им при этом необходимой помощи».

Целью разработки «дорожной карты» является поэтапное обеспечение беспрепятственного доступа инвалидов и других маломобильных групп населения (далее – МГН) к объектам и услугам МБОУ «Калининская школа имени М.К.Чупилко».

**II. Характеристика проблемы**  
**и обоснование необходимости ее решения**

Формирование доступной среды для инвалидов во всех сферах их жизнедеятельности является одной из приоритетных задач МБОУ «Калининская школа имени М.К.Чупилко».

Приказом Министерства образования и науки Российской Федерации от 09 ноября 2015 года № 1309 «Об утверждении Порядка обеспечения условий доступности для инвалидов объектов и предоставляемых услуг в сфере образования, а также оказания им при этом необходимой помощи» утверждён Порядок, который определяет правила обеспечения условий доступности для инвалидов объектов и услуг в сфере образования, а также порядок оказания инвалидам при этом необходимой помощи в преодолении барьеров, мешающих получению услуг в сфере образования и использованию объектов наравне с другими лицами.

По состоянию на 07.04.2025 года в МБОУ «Калининская школа имени М.К.Чупилко» обучается четверо детей-инвалидов с разными видами ограничений возможностей здоровья, двое из них обучается на дому. Для доступа в здания школы инвалидов, передвигающихся на креслах-колясках оборудован пандус.

Проведенное обследование на предмет доступности для инвалидов всех объектов школы показало, что ни один из объектов не отвечает всем требованиям доступности для инвалидов всех категорий.

Конструктивные особенности зданий школы не позволяют без проведения их реконструкции обеспечить соответствующий уровень доступности объектов и услуг для инвалидов. Реконструкция и оборудование зданий школы для обеспечения их доступности, а

также предоставляемых услуг для инвалидов требует значительного объема бюджетного финансирования.

«Дорожной картой» определяются:

- цели обеспечения доступности для инвалидов школы и оказываемых услуг;
- значения показателей доступности для инвалидов школы и оказываемых услуг (Приложение 1);
- перечень мероприятий, реализуемых для достижения запланированных значений показателей доступности для инвалидов школы и оказываемых услуг (Приложение 2).

### III. Цели «дорожной карты»

Целями «дорожной карты» являются:

- создание условий доступности для инвалидов школы и оказываемых услуг, а также оказание им при этом необходимой помощи, в том числе альтернативными методами;
- установление показателей, позволяющих оценивать степень доступности для инвалидов школы и оказываемых услуг;
- оснащение школы приспособлениями, средствами и источниками информации в доступной форме, позволяющими обеспечить доступность для инвалидов предоставляемых на них услуг;
- проведение паспортизации школы и оказываемых услуг, принятие и реализация решений в сроки поэтапного повышения значений показателей их доступности до уровня требований предусмотренных законодательством Российской Федерации.

### VI. Управление и контроль реализации мероприятий «дорожной карты»

Контроль за реализацией «дорожной карты» по поэтапному повышению значений показателей доступности для инвалидов объектов и предоставляемых услуг в сфере образования осуществляется органом местного самоуправления в сфере образования – Управлением образования Администрации Красногвардейского района Республики Крым.

### V. Ожидаемые результаты реализации «дорожной карты»

Мероприятия «дорожной карты» направлены на развитие мер социальной поддержки детей-инвалидов и МГН, предоставление им равных возможностей для участия в жизни общества и повышения качества жизни на основе формирования доступной среды жизнедеятельности.

В результате реализации мероприятий ожидаются положительные изменения значений таких показателей как уровень и качество жизни инвалидов, повышение мобильности, повышение культурного уровня и толерантности в обществе.

Работа в рамках реализации «дорожной карты» способствует распространению в обществе представления о независимости инвалидов, осознанию самими инвалидами своей социальной значимости, развитию их потенциальных способностей.

Основные ожидаемые результаты реализации «дорожной карты» - образовательное учреждение доступно полностью всем к 2030 году.

Директор



Н.В.Кузьмич

Таблица повышения значений показателей доступности для инвалидов объекта и услуг МБОУ «Калининская школа имени М.К. Чупилко»

№ п.п.	Наименование показателей доступности для инвалидов объектов и услуг	Единица измерения	Значение показателей						Структурное подразделение, ответственное за мониторинг и достижение запланированных значений показателей доступности для инвалидов объектов и услуг
			2025	2026	2027	2028	2029	2030	
1	Удельный вес основных структурно-функциональных зон в школе, которые в результате проведения на них капитального ремонта, реконструкции, модернизации полностью соответствуют требованиям доступности для инвалидов объектов и услуг	%	10	20	40	60	80	100	Управление образования Администрации Красногвардейского района, директор МБОУ «Калининская школа имени М.К. Чупилко»
2	Удельный вес основных структурно-функциональных зон в школе, на которых обеспечиваются условия индивидуальной мобильности инвалидов и возможность для самостоятельного их передвижения по объекту от общего количества основных структурно-функциональных зон, на которых имеются: Поручни; Пандусы; Подъемные платформы; Доступные входные группы; Доступные санитарно-гигиенические помещения; Достаточная ширина дверных проемов в стенах, лестничных маршей, площадок	%	10	20	40	60	80	100	Управление образования Администрации Красногвардейского района, директор МБОУ «Калининская школа имени М.К. Чупилко»
3	Доля работников, предоставляющих услуги в сфере образования, прошедших инструктирование или обучение по вопросам, связанным с обеспечением доступности для	%	50	100	100	100	100	100	Управление образования Администрации Красногвардейского района, директор МБОУ



Приложение 2  
к «дорожной карте»

Перечень мероприятий, реализуемых для достижения запланированных значений показателей доступности для инвалидов объекта и услуг МБОУ «Калининская школа имени М.К. Чупилко»

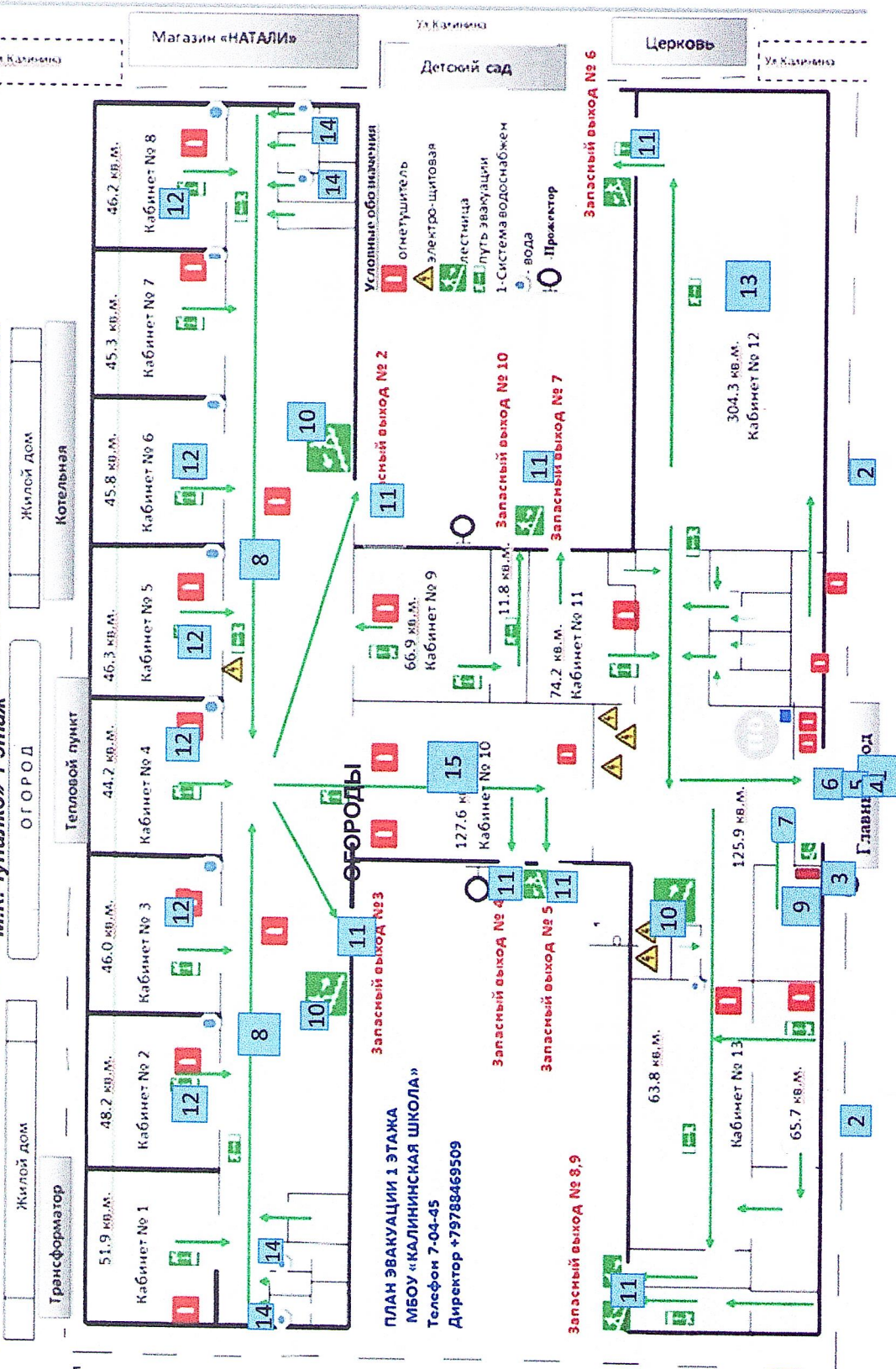
№ п.п.	Наименование мероприятий	Нормативный правовой акт, иной документ, которым предусмотрено проведение мероприятия	Ответственные исполнители, соисполнители	Срок реализации	Планируемые результаты влияния мероприятия на повышение значимости показателя доступности для инвалидов объектов и услуг
1	2	3	4	5	6
I. Мероприятия по поэтапному повышению значимости показателей доступности для инвалидов объектов инфраструктуры, включая оборудование объектов необходимыми приспособлениями					
1	Проведение паспортизации МБОУ «Калининская школа имени М.К. Чупилко» и услуг	Приказ Минобнауки России от 09.11.2015 №1309	Директор МБОУ «Калининская школа имени М.К. Чупилко» Кузьмич Н.В.	11.04.2025 г.	Утверждение паспорта доступности школы и услуг
2	Реализация мер по созданию универсальной безбарьерной среды для инклюзивного образования детей-инвалидов	Государственная программа развития образования в Республике Крым. Паспорт доступности МБОУ «Калининская школа имени М.К. Чупилко», V раздел. Паспорт доступности МБОУ «Калининская школа имени М.К. Чупилко», 4 раздел.	Зам. директора по АХЧ Туровская Ю.А.	Ежегодно, согласно V раздела Паспорта доступности МБОУ «Калининская школа имени М.К. Чупилко» 4 раздела Паспорта доступности МБОУ «Калининская школа имени М.К. Чупилко»	Увеличение доли основных структурно-функциональных зон, на которых обеспечен доступ к местам оказания услуг

II. Мероприятия по поэтапному повышению значений показателей доступности предоставляемых инвалидам услуг с учетом имеющихся у них нарушенных функций функций организма, а также по оказанию им помощи в преодолении барьеров, препятствующих пользованию основных структурно-функциональных зон, на которых обеспечен доступ к местам оказания услуг

3	<p>Организация обучения или инструкторов специалистов, работающих с инвалидами по вопросам, связанным с обеспечением доступности для инвалидов зон школы и услуг</p>	<p>Приказ Минобразования России от 09.11.2015 №1309</p>	<p>Медицинские сестры</p>	<p>2025-2030 г.г.</p>	<p>Увеличение доли специалистов, прошедших обучение или инструкторов</p>
4	<p>Повышение квалификации педагогических работников для работы с детьми-инвалидами и детьми с ограниченными возможностями здоровья по адаптированным основным общеобразовательным программам, обучение тьюторов и ассистентов-помощников</p>	<p>Государственная программа развития образования в Республике Крым</p>	<p>Директор МБОУ «Калининская школа имени М.К. Чупилко» Кузьмич Н.В</p>	<p>Ежегодно (по отдельному плану)</p>	<p>Увеличение доли педагогических работников, прошедших курсы повышения квалификации</p>
5	<p>Проведение анализа по обеспечению условий доступности для инвалидов школы и предоставляемых услуг</p>	<p>Приказ МБОУ «Калининская школа имени М.К. Чупилко» от 28.03.2025 г. № 83-од.</p>	<p>Комиссия по проведению обследования и паспортизации объекта учреждения и предоставляемых услуг</p>	<p>ежегодно</p>	<p>Повышение качества предоставляемых услуг инвалидам</p>

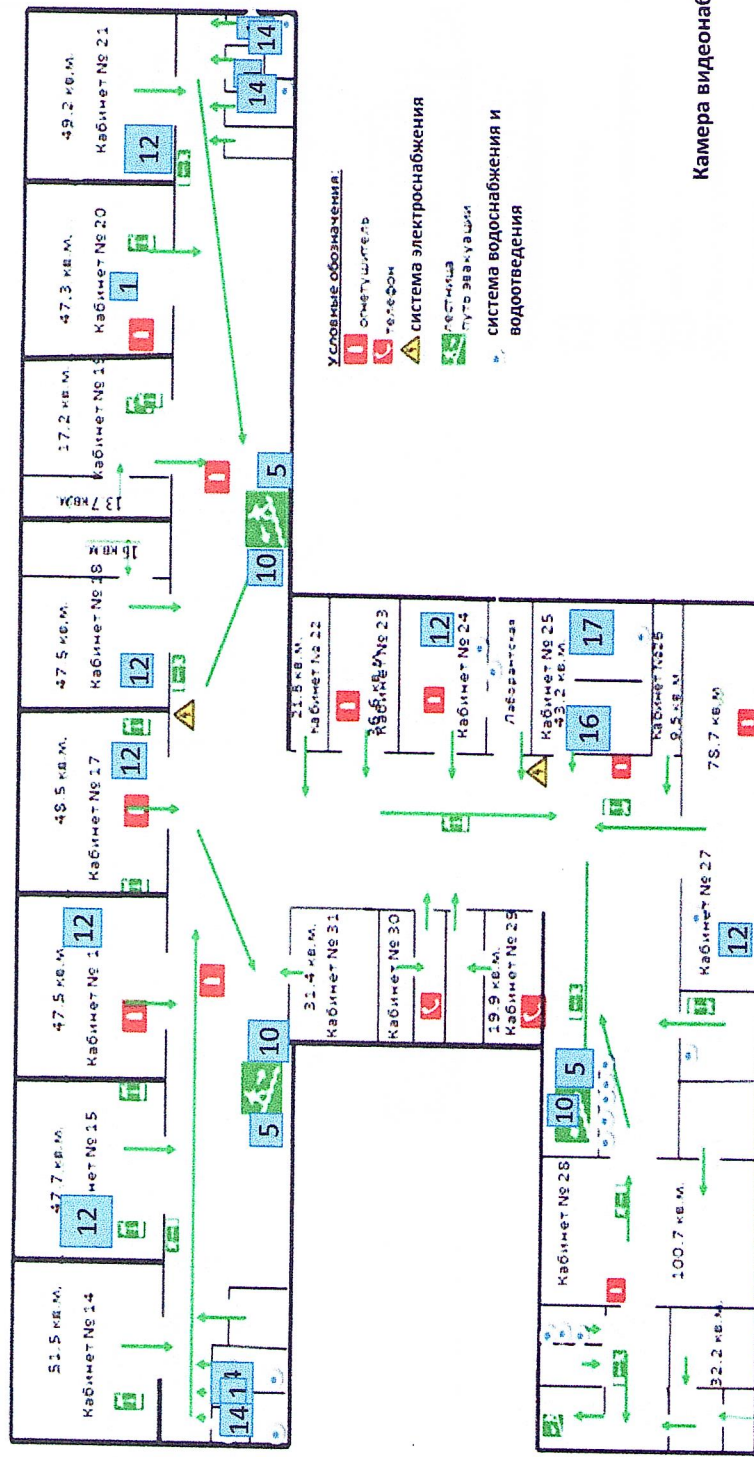
**План-схема расположения основных структурных функциональных зон на предмет доступности инвалидов в МБОУ «Калининская школа имени М.К. Чуковского» 4-этаж**

1. Центральный вход на территорию школы
2. Пути движения по территории
3. Съезд для инвалидов -колясочника
4. Входная площадка перед центральным входом
5. Входная дверь перед центральным входом
6. Тамбур
7. Фойе
8. Коридор
9. Раздевалка
10. Лестница внутри здания
11. Пути эвакуации во в Утренний двор
12. Класс
13. Спортзал
14. Туалетная комната
15. Кинзал
16. Медицинский кабинет
17. Процедурный кабинет



**План -схема расположения структурных функциональных зон на предмет доступности инвалидов  
Муниципального бюджетного общеобразовательного учреждения «Калининская школа имени М.К. Чуковский»  
2 этаж**

- 10 Лестница внутри здания
- 14 Туалетная комната
- 4.Процедурный кабинет
- 5. Пути эвакуации
- 16. Медицинский кабинет
- 17. Процедурный кабинет
- 12. Класс



Камера видеонаблюдения

**План-схема расположения основных структурных функциональных зон на предмет доступности инвалидов  
в МБОУ «Калининская школа имени М.К. Чуковского»**

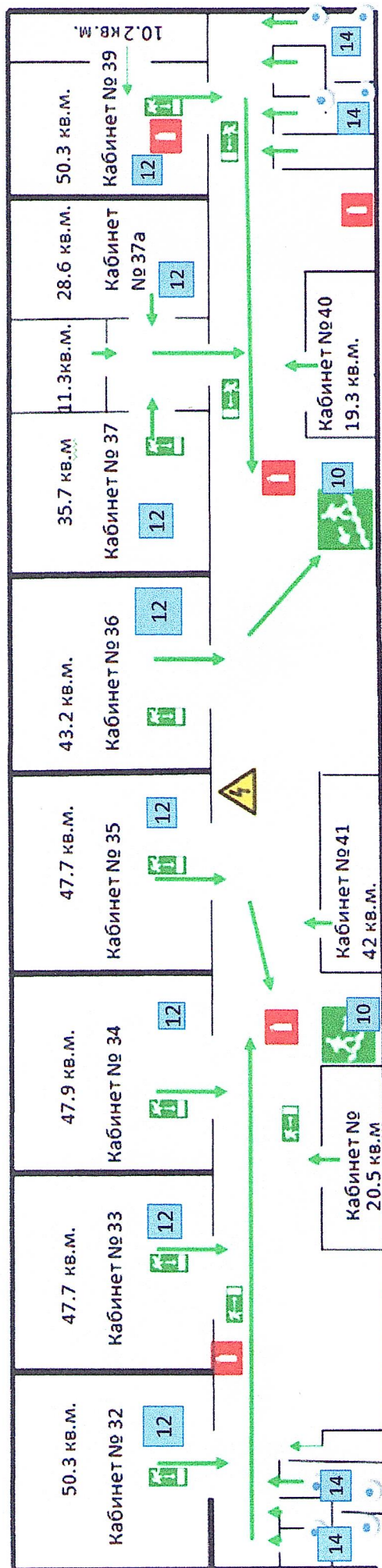
3 этаж

10. Лестница внутри здания

11. Пути эвакуации во внутренний двор

12. Класс

14. Туалетная комната



**Условные обозначения:**

- огнетушитель
- Система электроснабжения
- лестница
- путь эвакуации
- Система водоснабжения и водоотведения



Фото №1. Центральный вход на территорию



Фото №2 Пути движения по территории



Фото №3 Пути движения по территории



Фото № 4 Пути движения по территории



Фото №5 Съезды для инвалида-колясочника



Фото №6 Входная площадка перед центральным входом



Фото №7 Дверь входная с центрального входа



Фото № 8 Тамбур с центрального входа



Фото №9 фойе с центрального входа



Фото №10 Коридор



Фото №11 Вход в раздевальную

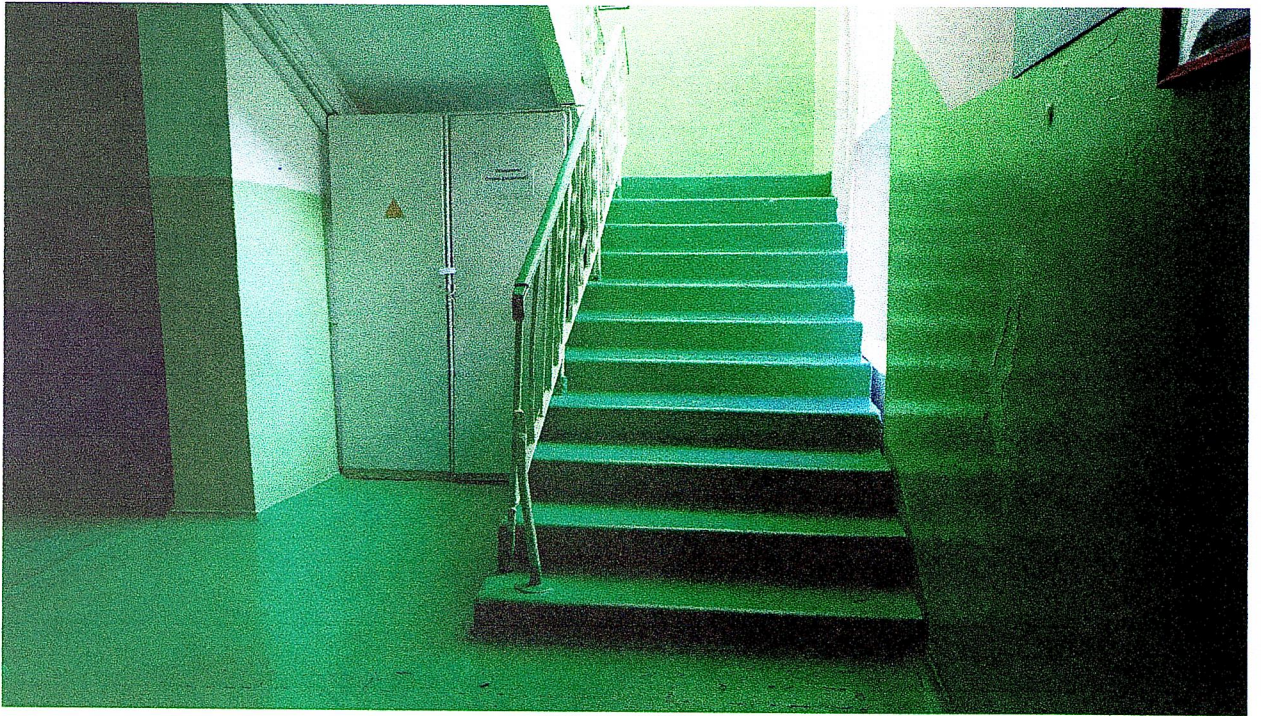


Фото №12 Вход на лестницу внутри здания



Фото № 13 Вход на лестницу внутри здания



Фото №14 Лестница внутри здания

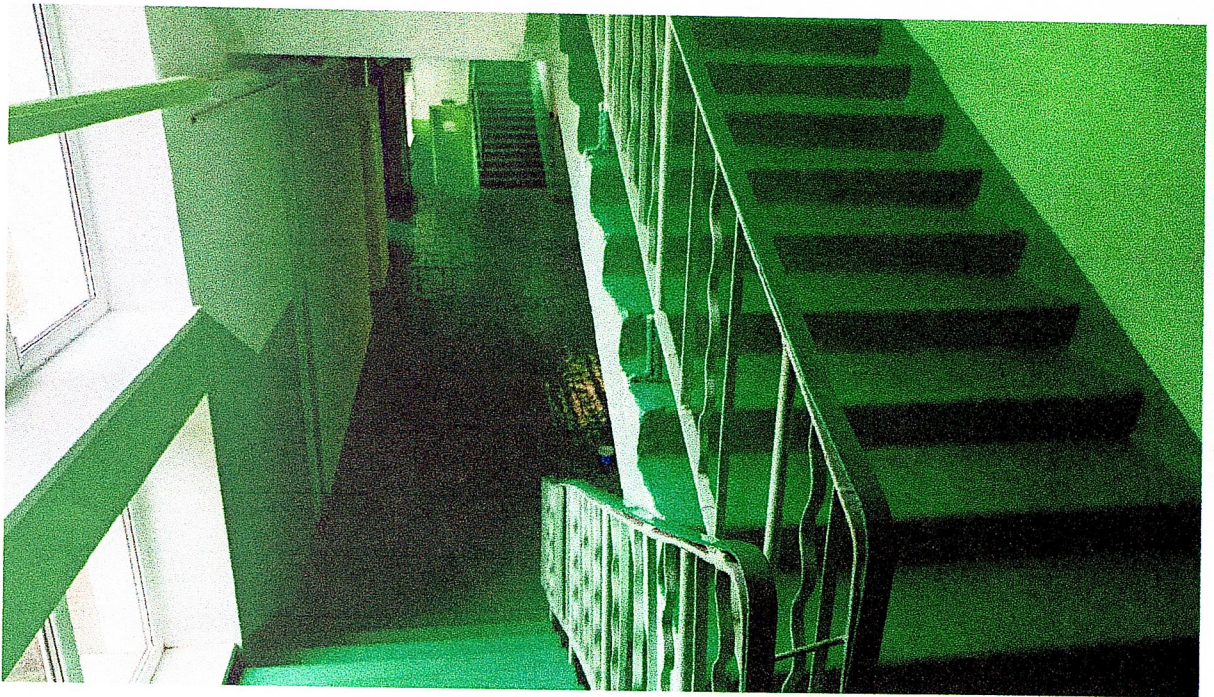


Фото №15 Пути эвакуации с первого и второго этажей



Фото №16 Пути эвакуации с третьего и второго этажей



Фото №17 Пути эвакуации с третьего и второго этаже

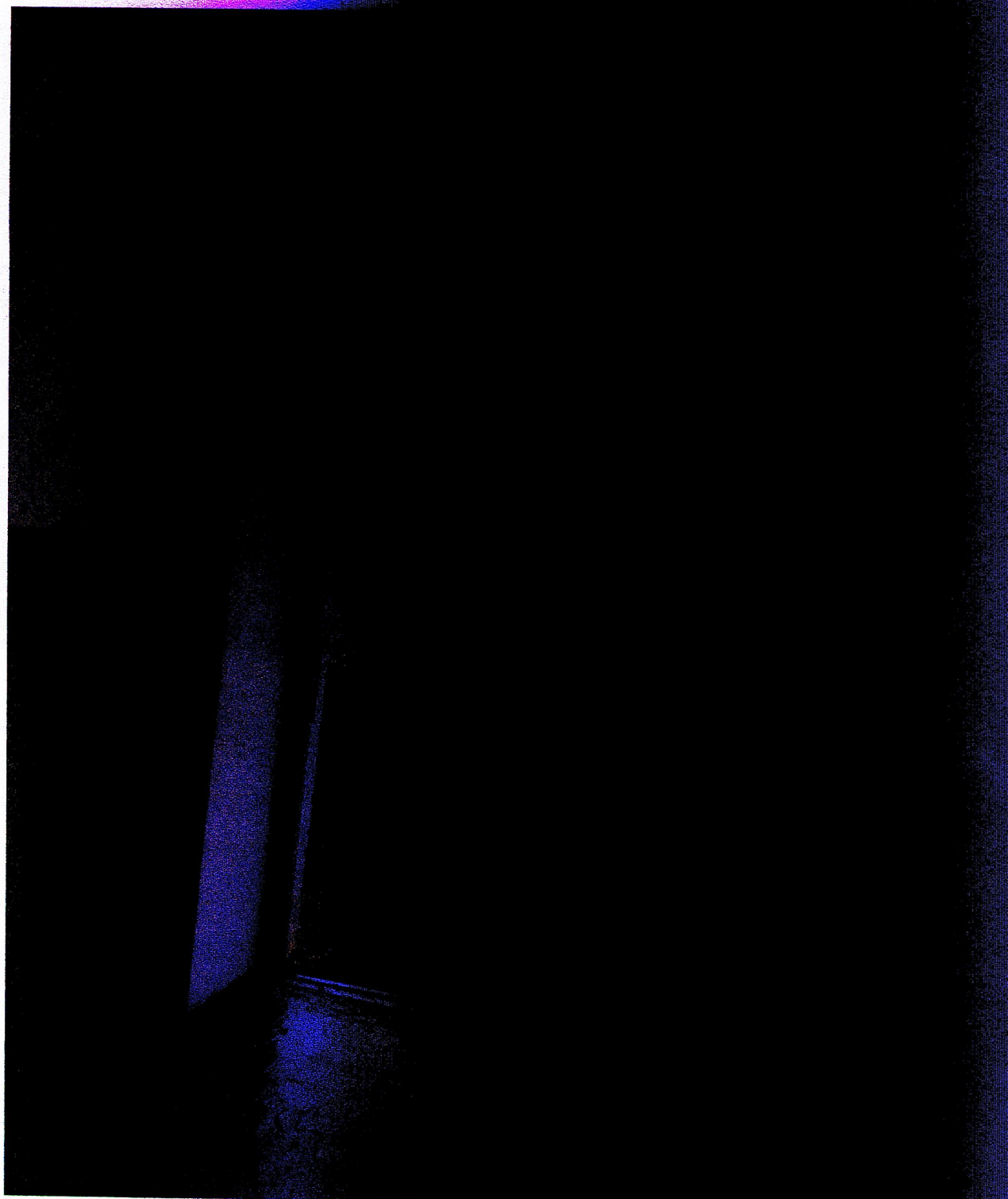


Фото №18 Пути эвакуации во внутренний двор

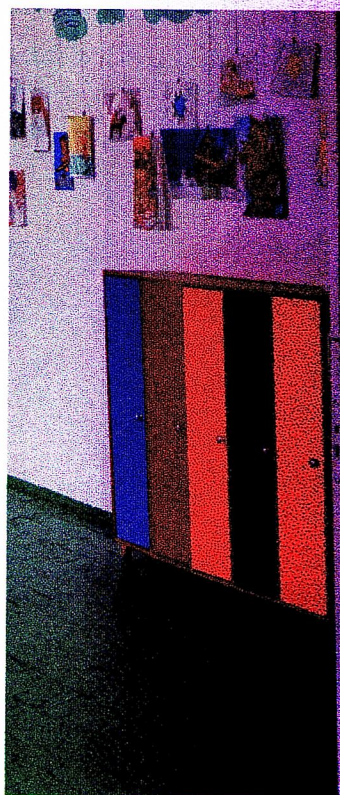


Фото №19Вход в класс



Фото №20 Класс



Фото № 21 спортзал



**Фото №22 Пути эвакуации из спортзала**



**Фото №23 Вход в туалетную комнату**

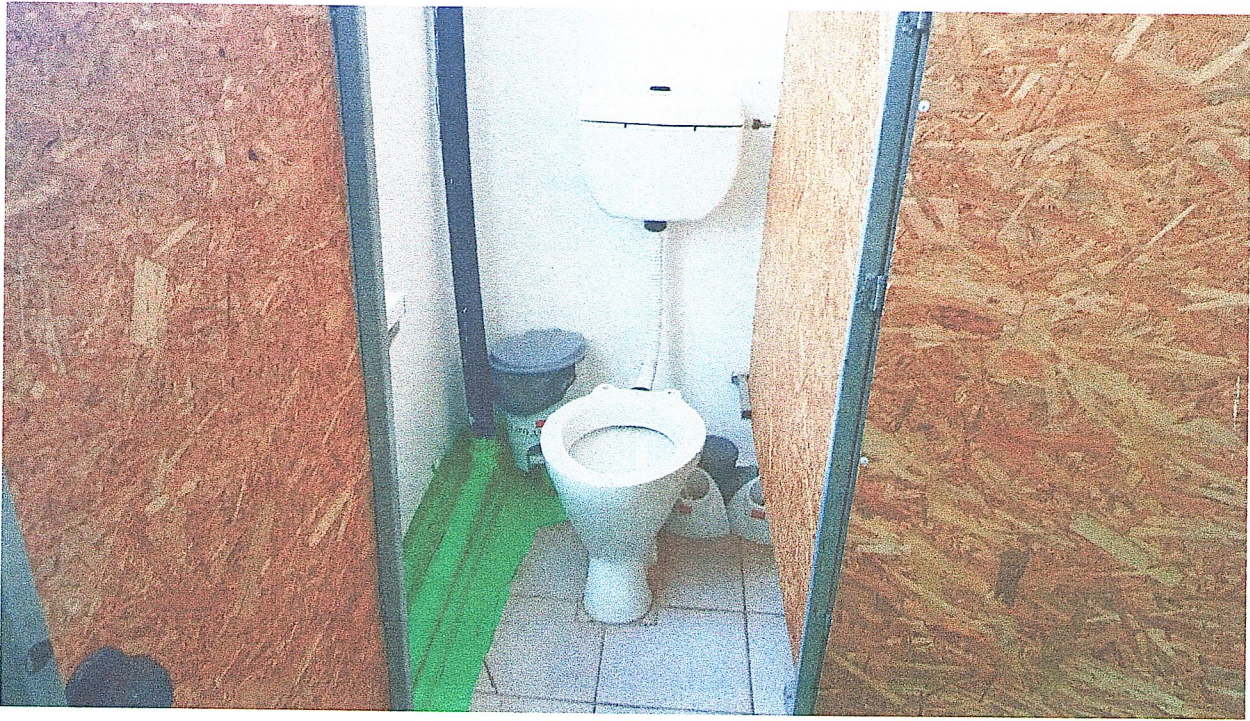


Фото №24 Туалетная кабинка



Фото №25 Вход в медицинский кабинет



Фото № 26 Вход в процедурную



Фото №27 Вход в кинозал



Фото №28 Пути эвакуации из актового зала



Фото №29 Кабинет «Умелые руки»

Пронумеровано, прошнуровано и  
скреплено печатью

67 / *квартал 1* / страниц

Директор *[подпись]* Н.В. Кузьмич



*[Handwritten signature]*