

УТВЕРЖДАЮ

Руководитель МБОУ

«Калининская школа»

Н.В. Кузьмич

«28» июня 2018г.



АКТ ОБСЛЕДОВАНИЯ объекта социальной инфраструктуры К ПАСПОРТУ ДОСТУПНОСТИ ОСИ

с.Калинино

Наименование населенного пункта

«22» июня 2018 г.

1. Общие сведения об объекте

- 1.1. Наименование (вид) объекта: Образовательное учреждение.
- 1.2. Адрес объекта 297006, Республика Крым, Красногвардейский район, село Калинино, улица Калинина, дом 10
- 1.3. Сведения о размещении объекта
 - отдельно стоящее здание 3 этажа, 4104,4 кв.м
 - часть здания 2 этажей (или на _____ этаже), _____ кв.м
 - наличие прилегающего земельного участка (да, нет); 2100 кв.м
- 1.4. Год постройки здания 1978, последнего капитального ремонта не было.
- 1.5. Дата предстоящих плановых ремонтных работ: текущего 2018, капитального до 2030 г.
- 1.6. Название организации (учреждения), (полное юридическое наименование – согласно Уставу, краткое наименование) Муниципальное бюджетное общеобразовательное учреждение «Калининская школа» Красногвардейского района Республики Крым, МБОУ «Калининская школа».
- 1.7. Юридический адрес организации (учреждения) 297006, Республика Крым, Красногвардейский район, село Калинино, улица Калинина, дом 10

2. Характеристика деятельности организации на объекте

Дополнительная информация:

- 2.1 Сфера деятельности (здравоохранение, образование, социальная защита, физическая культура и спорт, культура, связь и информация, транспорт, жилой фонд, потребительский рынок и сфера услуг, другое)
- 2.2 Виды оказываемых услуг Начальное, среднее, основное общее образование
- 2.3 Форма оказания услуг: (на объекте, с длительным пребыванием, в т.ч. проживанием, на дому, дистанционно) на объекте, на дому
- 2.4 Категории обслуживаемого населения по возрасту: (дети, взрослые трудоспособного возраста, пожилые; все возрастные категории): дети 7-18 лет

2.5 Категории обслуживаемых инвалидов: инвалиды, передвигающиеся на коляске, инвалиды с нарушениями опорно-двигательного аппарата; нарушениями зрения, нарушениями слуха, нарушениями умственного развития: **с нарушениями опорно-двигательного аппарата, зрения, с задержкой психического развития.**

2.6 Плановая мощность: посещаемость (количество обслуживаемых в день), вместимость, пропускная способность: **264 чел., 252 чел.**

2.7 Участие в исполнении ИПР инвалида, ребенка-инвалида (да, нет): **да.**

3. Состояние доступности объекта

3.1. Путь следования к объекту пассажирским транспортом

(описать маршрут движения с использованием пассажирского транспорта)

Маршрут №1 - привозит:

1. 07.30 с.Победино – с.Вишняковка – МБОУ «Калининская школа»

1. 07.50 с.Победино – с.Вишняковка – МБОУ «Калининская школа»

1. 08.10 с.Победино – с.Вишняковка – МБОУ «Калининская школа»

Маршрут № 2 – привозит:

2.07.30 с.Коммунары – с. Калинино – МБОУ «Калининская школа»

2.07.50 с.Коммунары – с. Калинино – МБОУ «Калининская школа»

2.08.10 с.Коммунары – с. Калинино – МБОУ «Калининская школа»

Маршрут № 1 отвозит:

1. 13.25 МБОУ «Калининская школа» – с.Вишняковка – с.Победино

1. 14.20 МБОУ «Калининская школа» - с.Вишняковка – с.Победино

1. 15.20 МБОУ «Калининская школа» - с.Вишняковка – с.Победино

Маршрут № 2 отвозит:

2.13.25 МБОУ «Калининская школа»- с. Калинино – с.Коммунары

2.14.20 МБОУ «Калининская школа»- с. Калинино – с.Коммунары

2.15.20 МБОУ «Калининская школа»- с. Калинино – с.Коммунары

наличие адаптированного пассажирского транспорта к объекту **Адаптированный транспорт отсутствует.**

3.2. Путь к объекту от ближайшей остановки пассажирского транспорта:

3.2.1 расстояние до объекта от остановки транспорта: **500 м.**

3.2.2 время движения (пешком) **5 мин.**

3.2.3 наличие выделенного от проезжей части пешеходного пути (**да, нет**),

3.2.4 Перекрестки: **нерегулируемые**; регулируемые, со звуковой сигнализацией, таймером; **нет**

3.2.5 Информация на пути следования к объекту: акустическая, тактильная, визуальная; **нет.**

3.2.6 Перепады высоты на пути: *есть*, **нет**
 (описать _____)
 Их обустройство для инвалидов на коляске: *да*, **нет**
 (_____)

3.3. Организация доступности объекта для инвалидов – форма обслуживания

№ п/п	Категория инвалидов (вид нарушения)	Вариант организации доступности объекта (формы обслуживания)*
1.	Все категории инвалидов и МГН	ДУ
	<i>в том числе инвалиды:</i>	
2	передвигающиеся на креслах-колясках	ВНД
3	с нарушениями опорно-двигательного аппарата	ВНД
4	с нарушениями зрения	ДУ
5	с нарушениями слуха	ДУ
6	с нарушениями умственного развития	А

* - указывается один из вариантов: «А», «Б», «ДУ», «ВНД»

3.4. Состояние доступности основных структурно-функциональных зон

№ п/п	Основные структурно-функциональные зоны	Состояние доступности, в том числе для основных категорий инвалидов**	Приложение	
			№ на плане	№ фото
1	Территория, прилегающая к зданию (участок)	ДУ	1,2,3	1,2,3
2	Вход (входы) в здание	ДУ	3,4,5	3,4,5
3	Путь (пути) движения внутри	ДУ	7,8,9,10	7,8,9,10

	здания (в т.ч. пути эвакуации)			
4	Зона целевого назначения здания (целевого посещения объекта)	ДУ	9	9
5	Санитарно-гигиенические помещения	ВНД	11,12,13	11,12,13
6	Система информации и связи (на всех зонах)	ВНД	-	-
7	Пути движения к объекту (от остановки транспорта)	ДУ	1,2,3	1,2,3

** Указывается: ДП-В - доступно полностью всем; ДП-И (К, О, С, Г, У) – доступно полностью избирательно (указать категории инвалидов); ДЧ-В - доступно частично всем; ДЧ-И (К, О, С, Г, У) – доступно частично избирательно (указать категории инвалидов); ДУ - доступно условно, ВНД - недоступно

3.5. ИТОГОВОЕ ЗАКЛЮЧЕНИЕ о состоянии доступности ОСИ:
Объект МБОУ «Калининская школа» доступен условно

4. Управленческое решение (проект)

4.1. Рекомендации по адаптации основных структурных элементов объекта:

№ п \п	Основные структурно-функциональные зоны объекта	Рекомендации по адаптации объекта (вид работы)*
1	Территория, прилегающая к зданию (участок)	капитальный ремонт
2	Вход (входы) в здание	капитальный ремонт
3	Путь (пути) движения внутри здания (в т.ч. пути эвакуации)	капитальный ремонт
4	Зона целевого назначения здания (целевого посещения объекта)	капитальный ремонт
5	Санитарно-гигиенические помещения	капитальный ремонт
6	Система информации на объекте (на всех зонах)	Индивидуальное решение с ТСР
7	Пути движения к объекту (от остановки транспорта)	капитальный ремонт
8.	Все зоны и участки	капитальный ремонт

*- указывается один из вариантов (видов работ): не нуждается; ремонт (текущий, капитальный); индивидуальное решение с ТСР; технические решения невозможны – организация альтернативной формы обслуживания

4.2. Период проведения работ до 2030 г.

в рамках исполнения ПЛАНА МЕРОПРИЯТИЙ ПО ОБЕСПЕЧЕНИЮ ДОСТУПНОСТИ МБОУ «КАЛИНИНСКАЯ ШКОЛА на 2016-2030 годы.

(указывается наименование документа: программы, плана)

4.3 Ожидаемый результат (по состоянию доступности) после выполнения работ по адаптации: доступен полностью всем.

Оценка результата исполнения программы, плана (по состоянию доступности) ДУ

4.4. Для принятия решения требуется, не требуется *(нужное подчеркнуть)*:

4.4.1. согласование на Комиссии _____

(наименование Комиссии по координации деятельности в сфере обеспечения доступной среды жизнедеятельности для инвалидов и других МГН)

4.4.2. согласование работ с надзорными органами *(в сфере проектирования и строительства, архитектуры, охраны памятников, другое - указать)*

в сфере проектирования

4.4.3. техническая экспертиза; разработка проектно-сметной документации;

4.4.4. согласование с вышестоящей организацией (собственником объекта):

требуется;

4.4.5. согласование с общественными организациями инвалидов : **требуется;**

4.4.6. другое _____.

Имеется заключение уполномоченной организации о состоянии доступности объекта (наименование документа и выдавшей его организации, дата), прилагается : **Не имеется**

4.7. Информация может быть размещена (обновлена) на Карте доступности субъекта Российской Федерации _____

(наименование сайта, портала)

5. Особые отметки

ПРИЛОЖЕНИЯ:

Результаты обследования:

- | | |
|--|---------------------|
| 1. Территории, прилегающей к объекту | на _____ 2 _____ л. |
| 2. Входа (входов) в здание | на _____ 2 _____ л. |
| 3. Путей движения в здании | на _____ 2 _____ л. |
| 4. Зоны целевого назначения объекта | на _____ 4 _____ л. |
| 5. Санитарно-гигиенических помещений | на _____ 2 _____ л. |
| 6. Системы информации (и связи) на объекте | на _____ 2 _____ л. |

Результаты фотофиксации на объекте МБОУ «Калининская школа» на 7 л.

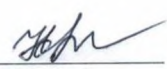
Поэтажные планы, паспорт БТИ **имеются** .

Другое (в том числе дополнительная информация о путях движения к объекту) _____

Руководитель

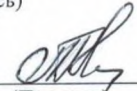
рабочей группы Заместитель директора Непша С.Ю.

(Должность, Ф.И.О.)


(Подпись)

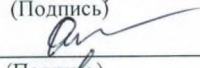
Члены рабочей группы Заместитель директора Смирнова Т.Н

(Должность, Ф.И.О.)


(Подпись)

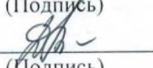
Заведующий хозяйством Дубовик Н.В

(Должность, Ф.И.О.)


(Подпись)

Педагог-психолог Дмитренко Л.С.

(Должность, Ф.И.О.)

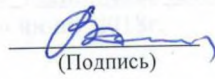

(Подпись)

В том числе:

представители общественных

организаций инвалидов: Председатель Красногвардейского районного совета организации ветеранов войны, инвалидов, военной службы и правоохранительных органов

Смолькина В.М.
(Должность, Ф.И.О.)


(Подпись)

(Должность, Ф.И.О.)

(Подпись)

представители организации,
расположенной на объекте

(Должность, Ф.И.О.)

(Подпись)

(Должность, Ф.И.О.)

(Подпись)

Управленческое решение согласовано «25» июня 2018 г. (протокол № 2)
Комиссией по обследованию объекта социальной инфраструктуры МБОУ «Калининская школа»

№	Наименование объекта	№	№	Действ.	Статус	Итого
1	Данная школа на территории	№ 1	№ 1	Действ.	установлено	установлено
2	Путь от школы до территории	№ 2	№ 2	Действ.	установлено	установлено
3	Данная школа на территории	№ 3	№ 3	Действ.	установлено	установлено

Приложение 1
к Акту обследования
к паспорту доступности ОСИ
МБОУ «Калининская школа»
от «22» июня 2018г.

I Результаты обследования:

1. Территории, прилегающей к зданию (участка)

**МУНИЦИПАЛЬНОЕ БЮДЖЕТНОЕ ОБЩЕОБРАЗОВАТЕЛЬНОЕ
УЧРЕЖДЕНИЕ «КАЛИНИНСКАЯ ШКОЛА» КРАСНОГВАРДЕЙСКОГО
РАЙОНА РЕСПУБЛИКИ КРЫМ, 297006, Республика Крым, Красногвардейский район,
с.Калинино, ул.Калинина, дом 10**

Наименование объекта, адрес

№ п/п	Наименование функционально-планировочного элемента	Наличие элемента			Выявленные нарушения и замечания		Работы по адаптации объектов	
		есть/ нет	№ на плане	№ фото	Содержание	Значимо для инвалида (категория)	Содержание	Виды работ
1.1	Вход (входы) на территорию	есть	№1	№1	отсутствие на входе турникетов и навесных калиток с непрозрачными полотнами двустороннего действия или вращающимися	Для всех	установить турникеты и навесные калитки с непрозрачными полотнами двустороннего действия или вращающимися	Капитальный ремонт
1.2	Путь (пути) движения на территории	есть	№2,3	№2,3	отсутствие информации об объекте, ограждения, бордюра с направляющей функцией вдоль тротуара, неровная поверхность	Для всех	установка информации об объекте, установка ограждения, бордюра с направляющей функцией вдоль тротуара, укладка нового асфальта	Капитальный ремонт
1.3	Лестница (наружная)	нет						

1.4	Пандус (наружный)	нет						
1.5	Автостоянка и парковка	нет						
	ОБЩИЕ требования к зоне	есть			Не адаптировано для всех групп МГН	Для всех	Обеспечить доступность всех групп МГН.	Ремонт капитальный

II Заключение по зоне:

Наименование структурно-функциональной зоны	Состояние доступности* (к пункту 3.4 Акта обследования ОСИ)	Приложение		Рекомендации по адаптации (вид работы)** к пункту 4.1 Акта обследования ОСИ
		№ на плане	№ фото	
Территория прилегающая к зданию	ДУ	1,2,3	1,2,3	Капитальный ремонт

* указывается: ДП-В - доступно полностью всем; ДП-И (К, О, С, Г, У) – доступно полностью избирательно (указать категории инвалидов); ДЧ-В - доступно частично всем; ДЧ-И (К, О, С, Г, У) – доступно частично избирательно (указать категории инвалидов); ДУ - доступно условно, ВНД - недоступно

**указывается один из вариантов: не нуждается; ремонт (текущий, капитальный); индивидуальное решение с ТСР; технические решения невозможны – организация альтернативной формы обслуживания

Комментарий к заключению: **Выполнить в комплексе ремонт территории, прилегающей к зданию (участка) – СП 59. 13330. 2012. «СНиП 35.01-2001 Доступность зданий и сооружений для маломобильных групп населения».**

Приложение 2
к Акту обследования
к паспорту доступности ОСИ
МБОУ «Калининская школа»
от «22» июня 2018г.

**I Результаты обследования:
2. Входа (входов) в здание**

**МУНИЦИПАЛЬНОЕ БЮДЖЕТНОЕ ОБЩЕОБРАЗОВАТЕЛЬНОЕ
УЧРЕЖДЕНИЕ «КАЛИНИНСКАЯ ШКОЛА» КРАСНОГВАРДЕЙСКОГО
РАЙОНА РЕСПУБЛИКИ КРЫМ, 297006, Республика Крым, Красногвардейский район,
с.Калинино, ул.Калинина, дом 10**
Наименование объекта, адрес

№ п/п	Наименование функционально-планировочного элемента	Наличие элемента			Выявленные нарушения и замечания		Работы по адаптации объектов	
		есть/ нет	№ на плане	№ фото	Содержание	Значимо для инвалида (категория)	Содержание	Виды работ
2.1	Лестница (наружная)	Есть	3,4	3,4	Отсутствие тактильной полосы перед маршем вверх и вниз , отсутствие контрастных маркировок, поручней	Г,С,К,О	Установка тактильной полосы, создание контрастных маркировок, установка поручней	капитальный
2.2	Пандус (наружный)	Нет	3,4,5	3,4,5	Отсутствие пандуса	Г,С,К,О	Установить пандус	капитальный
2.3	Входная площадка (перед дверью)	Есть	3,4,5	3,4,5	не соответствует	Для всех	Установка поручней, установка навеса, водоотвода, дренажные и водосборные решетки.	капитальный

2.4	Дверь (входная)	Есть	3,4 ,5	3,4 ,5	Несоответствие ширины дверного проема и порога, отсутствует кнопка вызова, несоответствие дверного фиксатора	Г, С, К, О	Расширение дверного проема, изменение высоты порога, установка кнопки вызова, установка дверного фиксатора	капитальный
2.5	Тамбур	Есть	3,5	3,5	соответствует			
	ОБЩИЕ требования к зоне	Есть	3,4 ,5, 6	3,4 ,5, 6	Не адаптировано для всех групп МГН.	Для всех	Обеспечить доступность всех групп МГН.	капитальный

II Заключение по зоне:

Наименование структурно-функциональной зоны	Состояние доступности* (к пункту 3.4 Акта обследования ОСИ)	Приложение		Рекомендации по адаптации (вид работы)** к пункту 4.1 Акта обследования ОСИ
		№ на плане	№ фото	
Вход (входы) в здание	ДУ		3,4,5	Ремонт капитальный

* указывается: ДП-В - доступно полностью всем; ДП-И (К, О, С, Г, У) – доступно полностью избирательно (указать категории инвалидов); ДЧ-В - доступно частично всем; ДЧ-И (К, О, С, Г, У) – доступно частично избирательно (указать категории инвалидов); ДУ - доступно условно, ВНД - недоступно

**указывается один из вариантов: не нуждается; ремонт (текущий, капитальный); индивидуальное решение с ТСР; технические решения невозможны – организация альтернативной формы обслуживания

Комментарий к заключению: **Выполнить в комплексе ремонт территории, прилегающей к зданию (участка) – СП 59. 13330. 2012. «СНиП 35.01-2001 Доступность зданий и сооружений для маломобильных групп населения».**

Приложение 3
к Акту обследования
к паспорту доступности ОСИ
МБОУ «Калининская школа»
от «22» июня 2018г.

I Результаты обследования:

3. Пути (путей) движения внутри здания (в т.ч. путей эвакуации)

**МУНИЦИПАЛЬНОЕ БЮДЖЕТНОЕ ОБЩЕОБРАЗОВАТЕЛЬНОЕ
УЧРЕЖДЕНИЕ «КАЛИНИНСКАЯ ШКОЛА» КРАСНОГВАРДЕЙСКОГО
РАЙОНА РЕСПУБЛИКИ КРЫМ, 297006, Республика Крым, Красногвардейский район,
с.Калинино, ул.Калинина, дом 10**
Наименование объекта, адрес

№ п/п	Наименование функционально-планировочного элемента	Наличие элемента			Выявленные нарушения и замечания		Работы по адаптации объектов	
		есть/нет	№ на плане	№ фото	Содержание	Значимо для инвалида (категория)	Содержание	Виды работ
3.1	Коридор (вестибюль, зона ожидания, галерея, балкон)	есть	7	7	Отсутствие пиктограммы в коридорах	С, Г	установка пиктограммы в коридорах	Ремонт капитальный
3.2	Лестница (внутри здания)	есть	8	8	отсутствие контрастной маркировки крайних ступеней	Г,С,К,О	создание контрастной маркировки крайних ступеней	Ремонт капитальный
3.3	Пандус (внутри здания)	нет	8	8				
3.4	Лифт пассажирский (или подъемник)	нет	-	-				
3.5	Дверь	есть	9	9	не соответствует ширина дверного проема	К	замена дверных проемов	ремонт капитальный
3.6	Пути эвакуации (в т.ч. зоны безопасности)	есть	8, 10	8, 10	Не соответствуют	Для всех	Расширение дверных проемов, нанесение тактильных полос	ремонт капитальный

	ОБЩИЕ требования к зоне	есть		Не адаптировано для всех групп МГН.	Для всех	Обеспечить доступность всех групп МГН.	Ремонт капитальный
--	-------------------------	------	--	-------------------------------------	----------	--	--------------------

II Заключение по зоне:

Наименование структурно-функциональной зоны	Состояние доступности* (к пункту 3.4 Акта обследования ОСИ)	Приложение		Рекомендации по адаптации (вид работы)** к пункту 4.1 Акта обследования ОСИ
		№ на плане	№ фото	
Пути (путей) движения внутри здания (в т.ч. путей эвакуации)	ДУ	7,8,9,10	7,8,9,10	Ремонт капитальный

* указывается: ДП-В - доступно полностью всем; ДП-И (К, О, С, Г, У) – доступно полностью избирательно (указать категории инвалидов); ДЧ-В - доступно частично всем; ДЧ-И (К, О, С, Г, У) – доступно частично избирательно (указать категории инвалидов); ДУ - доступно условно, ВНД - недоступно

** указывается один из вариантов: не нуждается; ремонт (текущий, капитальный); индивидуальное решение с ТСР; технические решения невозможны – организация альтернативной формы обслуживания

Комментарий к заключению: **Выполнить в комплексе ремонт территории, прилегающей к зданию (участка) – СП 59.13330.2012. «СНиП 35.01-2001 Доступность зданий и сооружений для маломобильных групп населения».**

Приложение 4 (I)
к Акту обследования
к паспорту доступности ОСИ
МБОУ «Калининская школа»
от «22» июня 2018г.

I Результаты обследования:

4. Зоны целевого назначения здания (целевого посещения объекта)

Вариант I – зона обслуживания инвалидов

**МУНИЦИПАЛЬНОЕ БЮДЖЕТНОЕ ОБЩЕОБРАЗОВАТЕЛЬНОЕ
УЧРЕЖДЕНИЕ «КАЛИНИНСКАЯ ШКОЛА» КРАСНОГВАРДЕЙСКОГО
РАЙОНА РЕСПУБЛИКИ КРЫМ, 297006, Республика Крым, Красногвардейский
район, с.Калинино, ул.Калинина, дом 10**

Наименование объекта, адрес

№ п/п	Наименование функционально-планировочного элемента	Наличие элемента			Выявленные нарушения и замечания		Работы по адаптации объектов	
		есть/ нет	№ на плане	№ фото	Содержание	Значимо для инвалида (категория)	Содержание	Виды работ
4.1	Кабинетная форма обслуживания	есть	9	9	несоответствие ширины проема двери в кабинете №,3 отсутствие информации тактильной в кабинете № 3 отсутствие зоны для кресла-коляски в кабинете №.3	Г, С, К, О	замена ширины проема двери в кабинете № 3 установка информации тактильной в кабинете №, 3 создание зоны для кресла-коляски в кабинете № 3.	Ремонт капитальный
4.2	Зальная форма обслуживания	нет						
4.3	Прилавочная форма обслуживания	нет						
4.4	Форма обслуживания с перемещением по маршруту	нет						
4.5	Кабина индивидуального обслуживания	нет						
	ОБЩИЕ требования к зоне	есть			Не адаптировано для всех групп МГН.	Для всех	Обеспечить доступность всех групп МГН.	Ремонт капитальный

II Заключение по зоне:

Наименование структурно-функциональной зоны	Состояние доступности* (к пункту 3.4 Акта обследования ОСИ)	Приложение		Рекомендации по адаптации (вид работы)** к пункту 4.1 Акта обследования ОСИ
		№ на плане	№ фото	
Зоны целевого назначения здания (целевого посещения объекта)	ДУ	9	9	Ремонт капитальный

* указывается: ДП-В - доступно полностью всем; ДП-И (К, О, С, Г, У) – доступно полностью избирательно (указать категории инвалидов); ДЧ-В - доступно частично всем; ДЧ-И (К, О, С, Г, У) – доступно частично избирательно (указать категории инвалидов); ДУ - доступно условно, ВНД - недоступно

**указывается один из вариантов: не нуждается; ремонт (текущий, капитальный); индивидуальное решение с ТСР; технические решения невозможны – организация альтернативной формы обслуживания

Комментарий к заключению: Выполнить в комплексе ремонт территории, прилегающей к зданию (участка) – СП 59.13330.2012. «СНиП 35.01-2001 Доступность зданий и сооружений для маломобильных групп населения».

I Результаты обследования:

4. Зоны целевого назначения здания (целевого посещения объекта)

Вариант II – места приложения труда

Наименование функционально-планировочного элемента	Наличие элемента			Выявленные нарушения и замечания		Работы по адаптации объектов	
	есть/ нет	№ на плане	№ фото	Содержание	Значимо для инвалида (категория)	Содержание	Виды работ
Место приложения труда	есть	9	9	соответствует			

II Заключение по зоне:

Наименование структурно-функциональной зоны	Состояние доступности* (к пункту 3.4 Акта обследования ОСИ)	Приложение		Рекомендации по адаптации (вид работы)** к пункту 4.1 Акта обследования ОСИ
		№ на плане	№ фото	
Место приложения труда				

* указывается: ДП-В - доступно полностью всем; ДП-И (К, О, С, Г, У) – доступно полностью избирательно (указать категории инвалидов); ДЧ-В - доступно частично всем; ДЧ-И (К, О, С, Г, У) – доступно частично избирательно (указать категории инвалидов); ДУ - доступно условно, ВНД - недоступно

**указывается один из вариантов: не нуждается; ремонт (текущий, капитальный); индивидуальное решение с ТСР; технические решения невозможны – организация альтернативной формы обслуживания

Комментарий к заключению: -

Приложение 4 (Ш)
к Акту обследования
к паспорту доступности ОСИ
МБОУ «Калининская школа»
от «22» июня 2018г.

I Результаты обследования:

4. Зоны целевого назначения здания (целевого посещения объекта) Вариант III – жилые помещения

Наименование функционально-планировочного элемента	Наличие элемента			Выявленные нарушения и замечания		Работы по адаптации объектов	
	есть/нет	№ на плане	№ фото	Содержание	Значимо для инвалида (категория)	Содержание	Виды работ
Жилые помещения	нет						

II Заключение по зоне:

Наименование структурно-функциональной зоны	Состояние доступности* (к пункту 3.4 Акта обследования ОСИ)	Приложение		Рекомендации по адаптации (вид работы)** к пункту 4.1 Акта обследования ОСИ
		№ на плане	№ фото	

* указывается: ДП-В - доступно полностью всем; ДП-И (К, О, С, Г, У) – доступно полностью избирательно (указать категории инвалидов); ДЧ-В - доступно частично всем; ДЧ-И (К, О, С, Г, У) – доступно частично избирательно (указать категории инвалидов); ДУ - доступно условно, ВНД - недоступно

**указывается один из вариантов: не нуждается; ремонт (текущий, капитальный); индивидуальное решение с ТСР; технические решения невозможны – организация альтернативной формы обслуживания

Комментарий к заключению: -

I Результаты обследования:

5. Санитарно-гигиенических помещений

**МУНИЦИПАЛЬНОЕ БЮДЖЕТНОЕ ОБЩЕОБРАЗОВАТЕЛЬНОЕ
УЧРЕЖДЕНИЕ «КАЛИНИНСКАЯ ШКОЛА» КРАСНОГВАРДЕЙСКОГО
РАЙОНА РЕСПУБЛИКИ КРЫМ, 297006, Республика Крым, Красногвардейский
район, с.Калинино, ул.Калинина, дом 10**

Наименование объекта, адрес

№ п/п	Наименование функционально-планировочного элемента	Наличие элемента			Выявленные нарушения и замечания		Работы по адаптации объектов	
		есть/ нет	№ на плане	№ фото	Содержание	Значимо для инвалида (категория)	Содержание	Виды работ
5.1	Туалетная комната	есть	11, 12, 13	11, 12, 13	отсутствие знака доступности помещения, тактильной маркировки санузла, несоответствие ширины дверного проема, зоны у раковины (глубина и ширина), высоты раковины, отсутствие опорного поручня, кабин для инвалидов, знака доступности кабины, опорных поручней в кабине, крючков для костылей	К, О, С, Г	создание знака доступности помещения, создание тактильной маркировки санузла, замена ширины дверного проема, замена зоны у раковины (глубина и ширина), замена высоты раковины, установка опорного поручня, установка кабин для инвалидов, установка знака доступности кабины, установка опорных поручней в кабине, установка крючков для костылей	Ремонт капитальный

5.2	Душевая/ ванная комната	нет						
5.3	Бытовая комната (гардеробная)	нет						
	ОБЩИЕ требования к зоне	есть			Не адаптировано для всех групп МГН.	Для всех	Обеспечить доступность всех групп МГН.	Ремонт капиталь ный

II Заключение по зоне:

Наименование структурно- функциональной зоны	Состояние доступности* (к пункту 3.4 Акта обследования ОСИ)	Приложение		Рекомендации по адаптации (вид работы)** к пункту 4.1 Акта обследования ОСИ
		№ на плане	№ фото	
Санитарно-гигиенических помещений	ВНД	11,12,13	11,12,13	Ремонт капитальный

* указывается: ДП-В - доступно полностью всем; ДП-И (К, О, С, Г, У) – доступно полностью избирательно (указать категории инвалидов); ДЧ-В - доступно частично всем; ДЧ-И (К, О, С, Г, У) – доступно частично избирательно (указать категории инвалидов); ДУ - доступно условно, ВНД - недоступно

**указывается один из вариантов: не нуждается; ремонт (текущий, капитальный); индивидуальное решение с ТСР; технические решения невозможны – организация альтернативной формы обслуживания

Комментарий к заключению: **Выполнить в комплексе ремонт территории, прилегающей к зданию (участка) – СП 59.13330.2012. «СНиП 35.01-2001 Доступность зданий и сооружений для маломобильных групп населения».**

Приложение 6
к Акту обследования
к паспорту доступности ОСИ
МБОУ «Калининская школа»
от «22» июня 2018г.

**I Результаты обследования:
6. Системы информации на объекте**

**МУНИЦИПАЛЬНОЕ БЮДЖЕТНОЕ ОБЩЕОБРАЗОВАТЕЛЬНОЕ
УЧРЕЖДЕНИЕ «КАЛИНИНСКАЯ ШКОЛА» КРАСНОГВАРДЕЙСКОГО
РАЙОНА РЕСПУБЛИКИ КРЫМ. 297006, Республика Крым, Красногвардейский
район, с.Калинино, ул.Калинина, дом 10**
Наименование объекта, адрес

№ п/п	Наименование функционально-планировочного элемента	Наличие элемента			Выявленные нарушения и замечания		Работы по адаптации объектов	
		есть/ нет	№ на плане	№ фото	Содержание	Значимо для инвалида (категория)	Содержание	Виды работ
6.1	Визуальные средства	нет			Отсутствие		установка	Индивидуальное решение с ТСР
6.2	Акустические средства	есть			Звонковая система оповещения соответствует			
6.3	Тактильные средства	нет			Отсутствие		установка	Индивидуальное решение с ТСР
	ОБЩИЕ требования к зоне	есть			Не адаптировано для всех групп МГН.	Для всех	Обеспечить доступность всех групп МГН.	Индивидуальное решение с ТСР

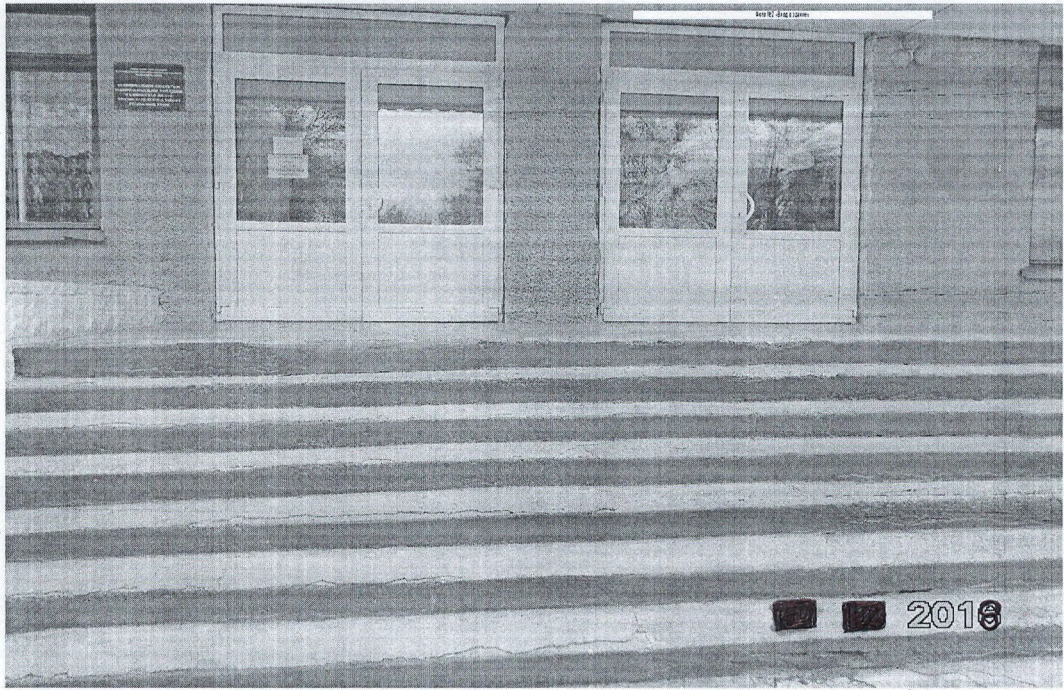
II Заключение по зоне:

Наименование структурно-функциональной зоны	Состояние доступности* (к пункту 3.4 Акта обследования ОСИ)	Приложение		Рекомендации по адаптации (вид работы)** к пункту 4.1 Акта обследования ОСИ
		№ на плане	№ фото	
Системы информации на объекте	ВНД			Индивидуальное решение с ТСР

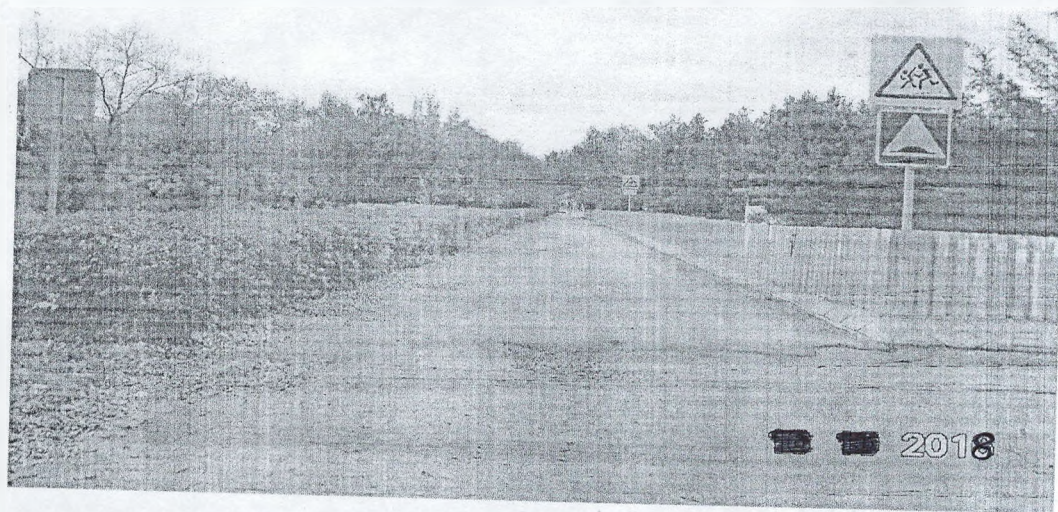
* указывается: ДП-В - доступно полностью всем; ДП-И (К, О, С, Г, У) – доступно полностью избирательно (указать категории инвалидов); ДЧ-В - доступно частично всем; ДЧ-И (К, О, С, Г, У) – доступно частично избирательно (указать категории инвалидов); ДУ - доступно условно, ВНД - недоступно

**указывается один из вариантов: не нуждается; ремонт (текущий, капитальный); индивидуальное решение с ТСР; технические решения невозможны – организация альтернативной формы обслуживания

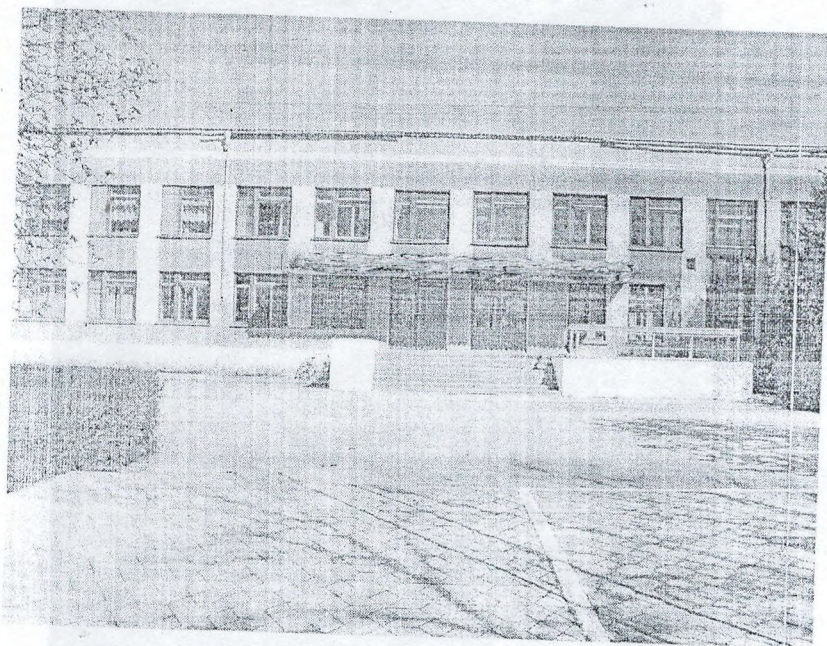
Комментарий к заключению: **Выполнить в комплексе ремонт территории, прилегающей к зданию (участка) – СП 59.13330.2012. «СНиП 35.01-2001 Доступность зданий и сооружений для маломобильных групп населения».**



N1



№ 2 Путь следования к школе

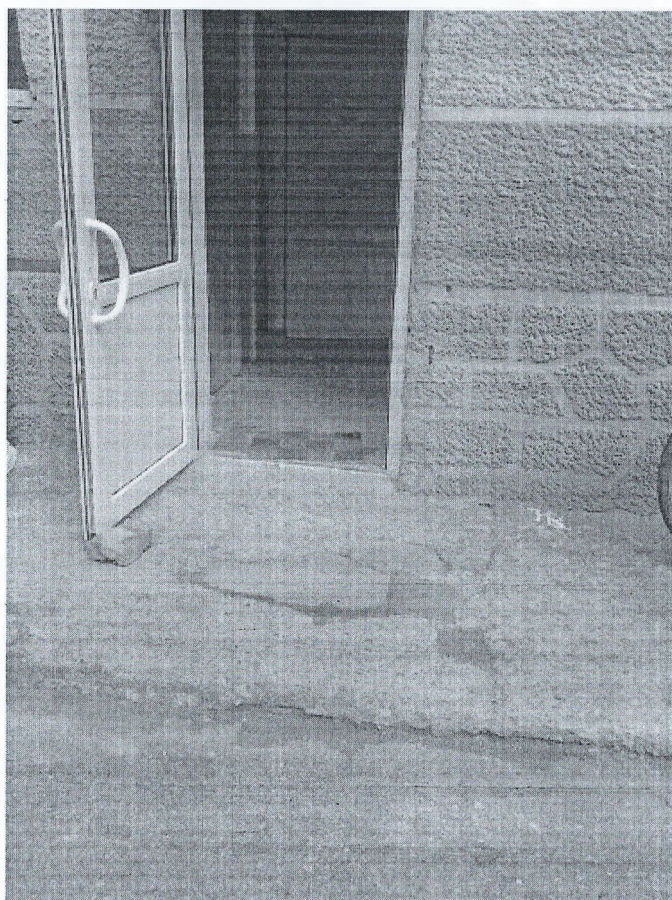


№ 3 Путь движения на территории

№4 Актный зал



№5 вход для инвалидов –колясочников



№4 Актный зал



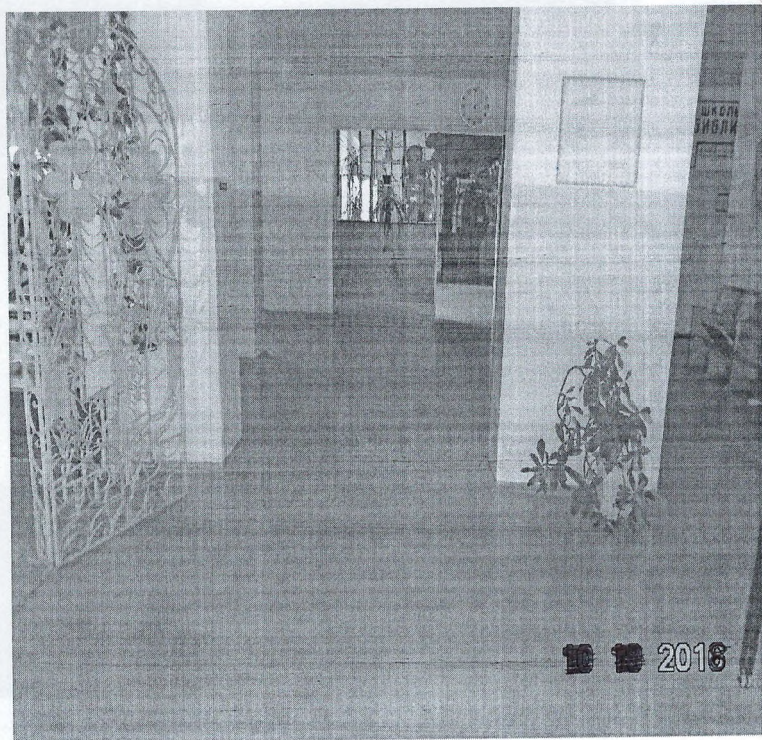
№5 вход для инвалидов –колясочников



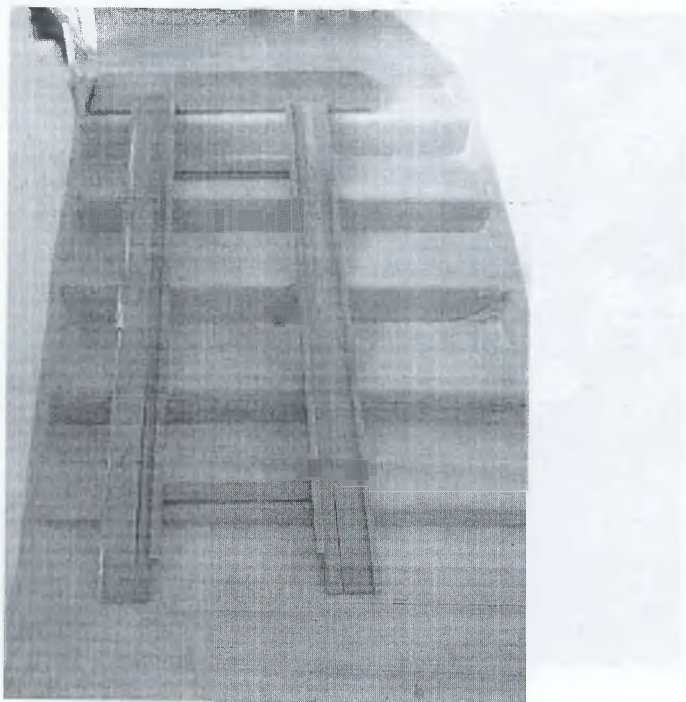
№ 6 Тамбур



№ 7 Холл



№ 8 Лестница внутри здания



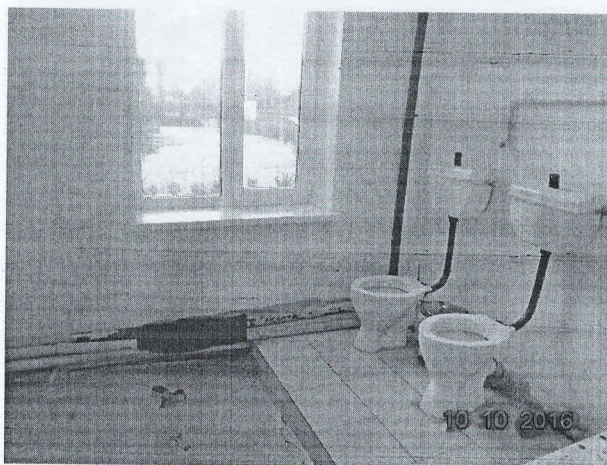
№ 9 вход в кабинет №3 для колясочника



№10 Путь эвакуации для колясочника



№ 11 туалетная комната



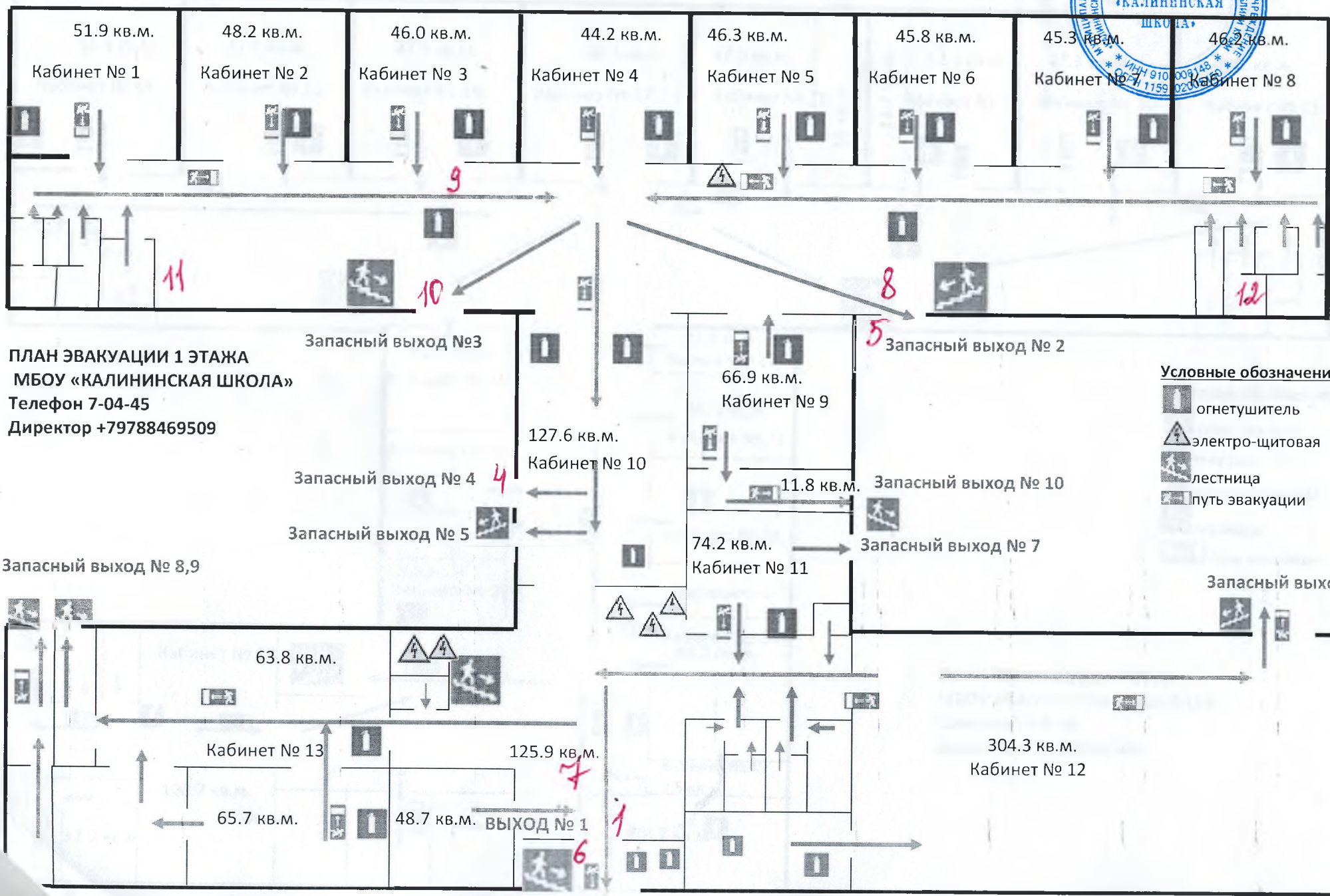
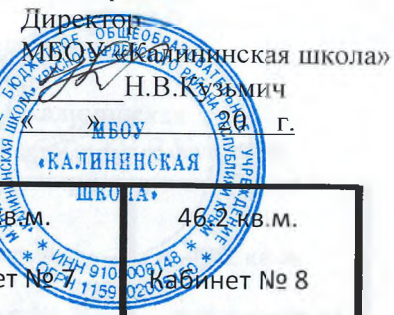
№ 12 Туалетная комната



№ 13 Туалетная комната

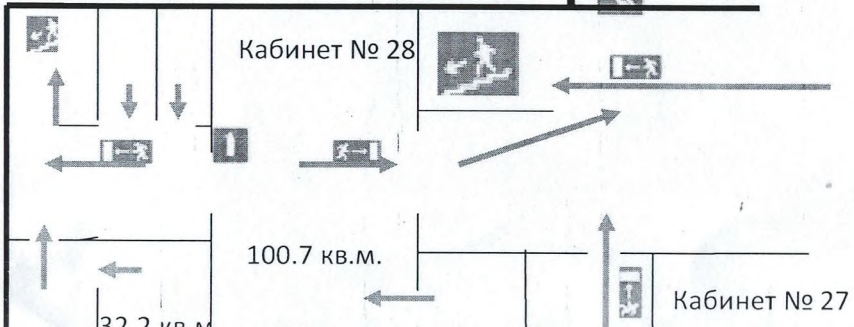
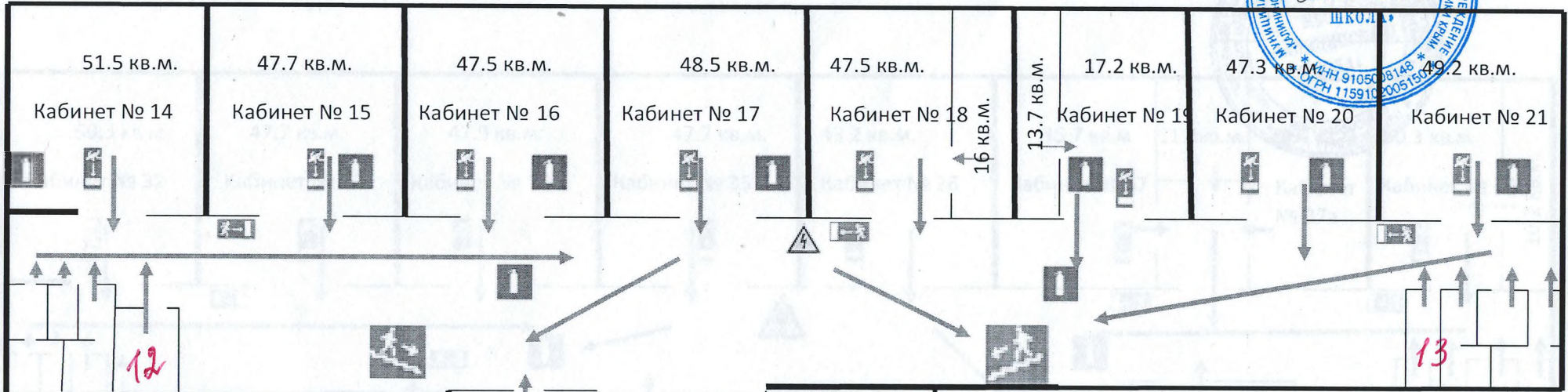


утверждаю



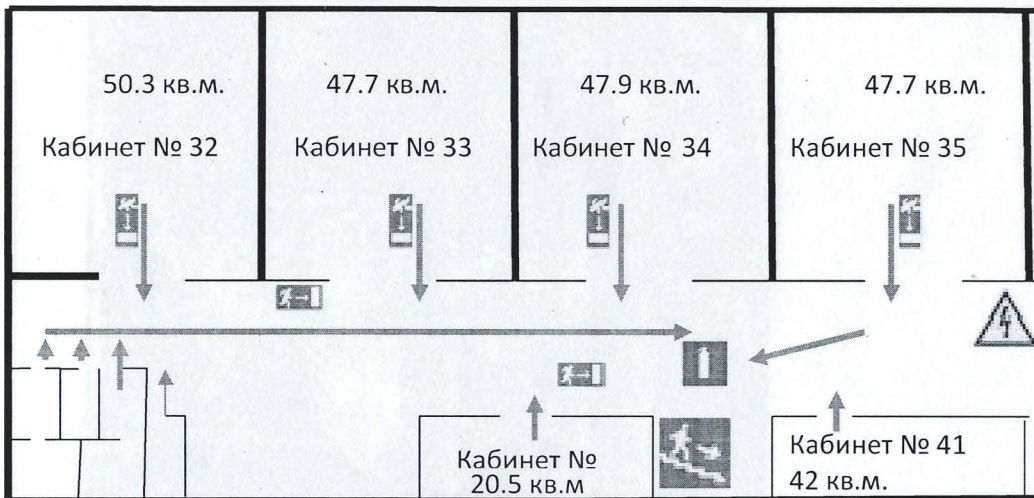
ПЛАН ЭВАКУАЦИИ 1 ЭТАЖА
МБОУ «КАЛИНИНСКАЯ ШКОЛА»
Телефон 7-04-45
Директор +79788469509

Утверждаю
 Директор
 МБОУ «Калининская
 школа» Н.В. Кузьмич



- Условные обозначения:**
- огнетушитель
 - телефон
 - электро-щитовая
 - лестница
 - путь эвакуации

ПЛАН ЭВАКУАЦИИ 2 ЭТАЖА
МБОУ «КАЛИНИНСКАЯ ШКОЛА»
 Телефон 7-04-45
 Директор +79788469509



ПЛАН ЭВАКУАЦИИ 3 ЭТАЖА
МБОУ «КАЛИНИНСКАЯ ШКОЛА»
 Телефон 7-04-45
 Директор +79788469509

Утверждаю
Директор
МБОУ «Калининская школа»



Условные обозначения:

- огнетушитель
- электро-щитовая
- лестница
- путь эвакуации